

For sale



Westduinweg 73 D
2583 EC Den Haag

Features

Homeowners association costs	€ 47
Status	Sold
Acceptance	In consultation
Apartment type	Upper floor apartment, apartment
Bottom floor	2
Build type	Existing
Location	Near busy road
Living surface	82m ²
Volume	220m ³
Bedrooms	2
Bathrooms	1
Floors	2
Facilities	Cable tv
Energy label	G
Isolation	Partial insulated glazing
Hot water	Central heating
Heating	Central heating
Furnace	Intergas kompakt hre (2008, combined furnace, owned)

Alle vermelde afmetingen zijn indicatief en kunnen afwijken van de werkelijkheid.

Description

WESTDUINWEG 73D SCHEVENINGEN, WONEN IN DE IN 1927 GEBOUWDE SCHEVENINGSE NUTSSPAARBANK!

DIT TOP APPARTEMENT (2e EN 3e ETAGE) IS GELEGEN OM DE HOEK VAN HET STRAND EN DE HAVEN VAN SCHEVENINGEN MET HAAR VELE RESTAURANTS. TEVENS BEVIND DE GEZELLIGE FREDERIK HENDRIKLAAN, MET EEN GEVARIEERD AANBOD VAN WINKELS, TERRASJES EN RESTAURANTS ZICH OOK OP LOOPAFSTAND.

HET APPARTEMENT HEEFT OP DE 3E ETAGE EEN GROOT DAKTERRAS. DE EIGENAAR BESCHIKT OVER EEN BOUWVERGUNNING OM HET TERRAS DEELS TE BEBOUWEN WAARDOOR ER ZO'N 40M2 WOONOPPERVLAK BIJ KOMT. KORTOM EEN PERFECT GELEGEN TOP APPARTEMENT MET MOGELIJKHEDEN.

Indeling:

Middels een gezamenlijk portiek wordt het entree van de woning bereikt.

Entree appartement, hal, keuken aan de achterzijde, w.c., lichte woonkamer aan de voorzijde met een grote inbouwkast, slaapkamer aan de achterzijde, 2e ruime slaapkamer met trap naar de 3e verdieping alwaar de badkamer met ruime inloopdouche en vaste wastafel is. Op deze verdieping bevindt zich tevens kast/bergruimte en de toegang tot het riante dakterras met pizzaoven. Het dakterras is ZW gelegen en heeft in de zomer de gehele dag.

- Woonoppervlakte ca. 82 m2, gemeten op basis van de architecten plattegronden;
- Het woonoppervlak is met ca. 40 m2 te vergroten, tekeningen van de architect aanwezig;
- Kunststof kozijnen met dubbel glas;
- Erfpacht is voor eeuwigdurend heruitgegeven, canon € 78,62 per jaar excl. beheerskosten; Geplande canon herziening 01-01-2023, grondwaarde € 5.241,00;
- VvE bijdrage € 47,- p.m.;
- Oplevering in overleg, kan snel;
- Vanwege het bouwjaar zijn de ouderdom- en materialenclausule van toepassing;

Interesse in dit huis? Schakel direct uw eigen NVM-aankoopmakelaar in.

Uw NVM-aankoopmakelaar komt op voor uw belang en bespaart u tijd, geld en zorgen.

Adressen van collega NVM-aankoopmakelaars in Haaglanden vindt u op Funda.

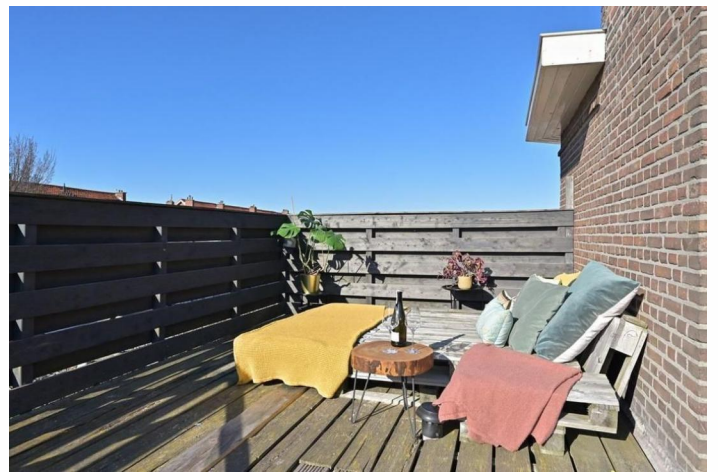
Photos



Photos

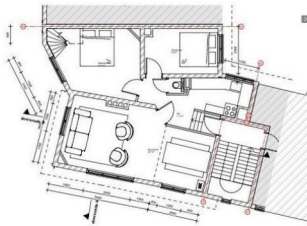


Photos



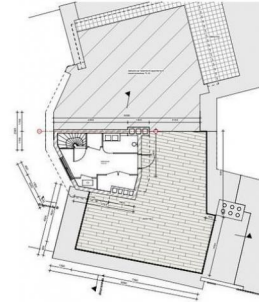
Photos

LET OP:
Alle maten moeten in het werk worden weergegeven.
De afmetingen kunnen afwijken van de werkelijkheid.



Plattegrond - bestaand 1:100

LET OP:
Alle maten moeten in het werk worden weergegeven.
De afmetingen kunnen afwijken van de werkelijkheid.



Plattegrond - bestaand 1:100
Het gemeentelijk gebied is beperkt tot de 1000m² gebouwd oppervlakte.
De woonruimte is op 30m² WOB-voorziening gebouwd.
De vloeren hebben een maximum aan draagvermogen van 200kg/m².
De plattegrond is getoetst op 01-08-10.

Plattegronden - 3e verdieping

