

**For sale**



**Houtweg 50**  
**2514 BN Den Haag**

## Features

<b>Homeowners association costs</b>	€ 474
<b>Status</b>	Sold
<b>Acceptance</b>	In consultation
<b>Apartment type</b>	Ground floor apartment
<b>Bottom floor</b>	1
<b>Build type</b>	Existing
<b>Year of construction</b>	1982
<b>Location</b>	On the waterfront, in town center
<b>Particulars</b>	Protected town view
<b>Living surface</b>	253m <sup>2</sup>
<b>Other surface</b>	15m <sup>2</sup>
<b>Volume</b>	1.100m <sup>3</sup>
<b>Bedrooms</b>	3
<b>Bathrooms</b>	2
<b>Floors</b>	2
<b>Facilities</b>	Cable tv
<b>Energy label</b>	D
<b>Isolation</b>	Floor insulation, partial insulated glazing
<b>Heating</b>	City heating, Partial heated floor
<b>Shed</b>	Indoor

*Alle vermelde afmetingen zijn indicatief en kunnen afwijken van de werkelijkheid.*

## Description

### WONEN AAN ÉÉN VAN DE MOOISTE GRACHTEN IN HET HISTORISCHE HAAGSCHE CENTRUM

Dit riante begane grond appartement van maar liefst ca. 253 m2 ligt om de hoek van het charmante Lange Voorhout en de Denneweg met al haar mooie winkels en gezellige restaurants en terrasjes. Lopend bent u in 5 minuten op het Centraal station en met de auto binnen 3 minuten de stad uit richting Amsterdam, Rotterdam of Utrecht.

Door de hoekligging van dit appartement en het mooie hoge plafond (ca. 4m hoog !!) ontstaat er een heerlijk ruimtelijke lichte leefruimte met een fantastisch zicht over de gracht.

#### Eigenschappen en bijzonderheden:

- PARKEERPLAATS in de naastgelegen afgesloten parkeerkelder is apart te koop voor € 45.000,= k.k.. Deze is te bereiken vanuit het appartement. Service kosten voor de parkeerplaats € 38,= per maand;
- Verbouwd en aangepast naar het wonen van nu;
- Gelegen achter een klassieke gevel;
- Actieve VVE, bijdrage voor de woning € 474,= per maand, en voorschot stookkosten € 150,= per maand;
- Souterrain, met zeer veel berging en entree naar de parkeerkelder en fietsenberging, voor meerdere doeleinden te gebruiken; bijvoorbeeld als slaapkamer (2X), bioscoop, gym (zie animatie foto) of kantoor;
- Vloerverwarming aanwezig in meerdere ruimten, infra rood radiatoren in souterrain;
- Op de woonverdieping één zeer ruime slaapkamer met een riante inloopkast, 2e slaapkamer mogelijk;
- 2 badkamers;
- Veel bergruimte;
- Eigen grond;
- Oplevering in overleg;
- Beschermd stadsgezicht;
- De niet-zelfbewoningsclausule is van toepassing;
- Ouderdoms- en materiaalclausules zullen standaard in de NVM-koopakte worden opgenomen;
- Alle opgegeven maten zijn indicatief. Wij hebben de informatie met de nodige zorgvuldigheid samengesteld. Onzerzijds wordt echter geen enkele aansprakelijkheid aanvaard voor enige onvolledigheid, onjuistheid of anderszins, dan wel de gevolgen daarvan. Van toepassing zijn de NVM-voorwaarden.

### EEN NIET-ALLEDAAGS OBJECT OP EEN BIJZONDERE LOCATIE OM ZO TE BETREKKEN

\*\*\*\*\*

How about living alongside a beautiful canal in the historical city centre of The Hague?

This spacious ground floor apartment of approx. 253 m2 is located around the corner of the charming Lange Voorhout and the Denneweg, with its nice shops and cozy restaurants. You can walk to the central station in 5 minutes and the motorways to Amsterdam, Rotterdam and Utrecht are nearby.

The living area is really bright because of the corner location, with its view over the canal, and the very high ceiling (height

## Description

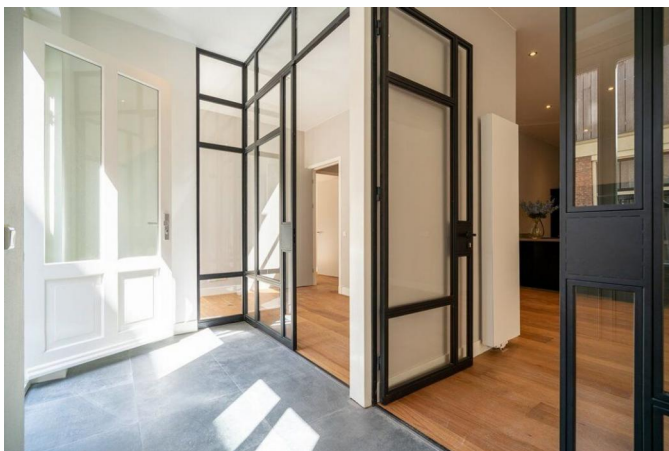
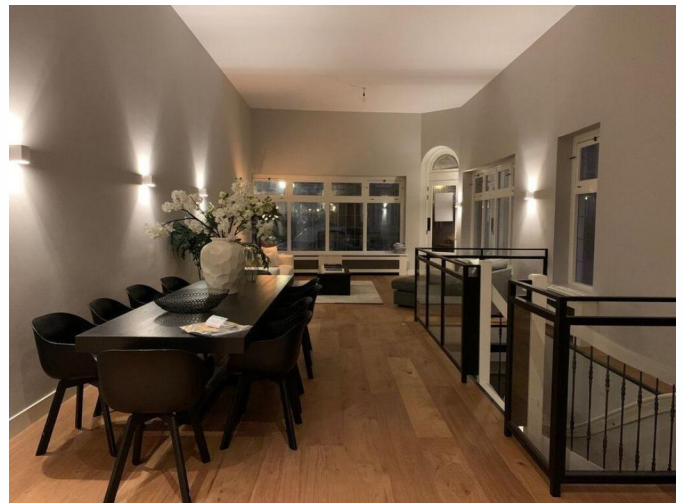
of approx. 4 m).

### DETAILS:

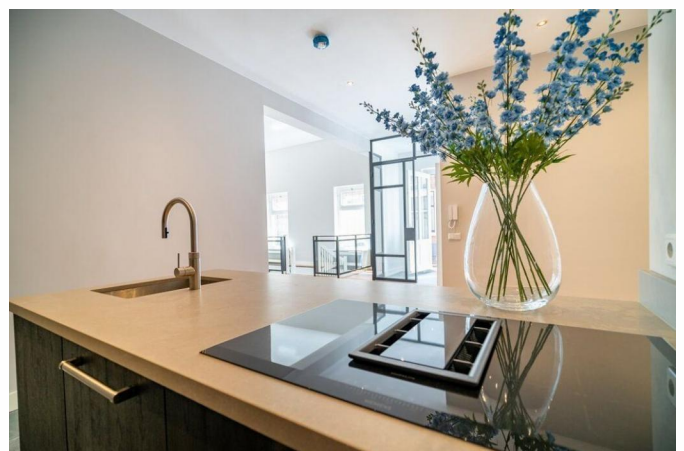
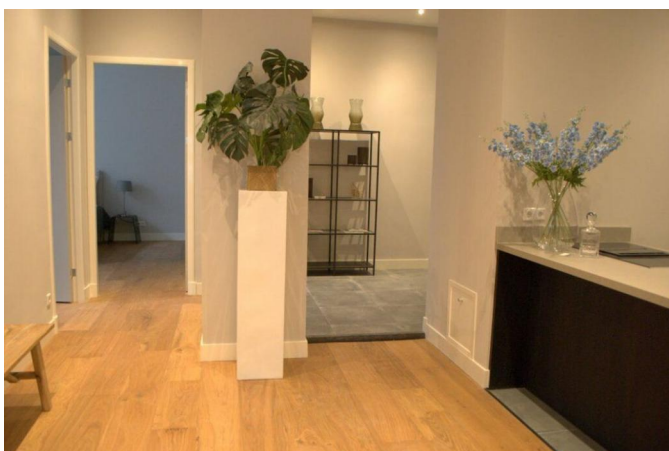
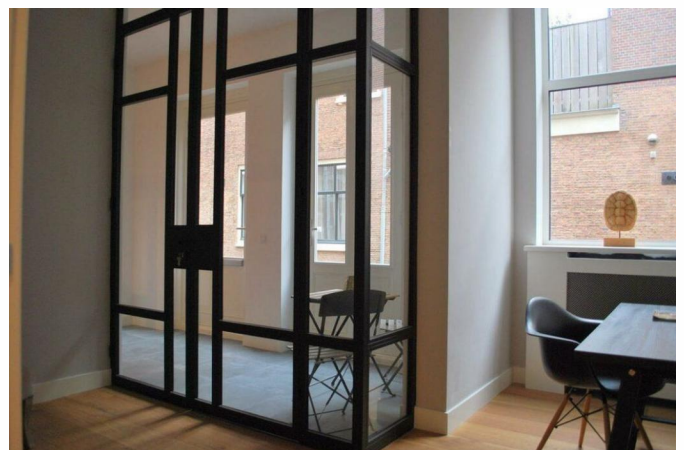
- PARKING SPACE in underground garage, to be achieved by the apartment, sold separately for € 45.000,= k.k.. Service costs for the parking space € 38,= per month
- Renovated to the living standards of today;
- Located behind a classical facade;
- Active association of owners (VvE);
- VvE contribution: for the house € 474,= per month and advance payment for heating € 150,= per month;
- The basement with all her storage space, entrance to the bicycle store and garage, is suitable for multiple purposes such as; 1 or 2 bedroom(s), cinema (see animation photo), gym or office;
- 2 bathrooms;
- Lots of storage space;
- Landhold;
- Protected city scape;
- Non-resident clause applies (the seller has not inhabited the house himself).
- Delivery/date of transfer of property in consultation;
- Old-age and material clauses will be included in the NVM sales contract as standard.
- All specified sizes are indicative. We have compiled the information with due care. On our part, however, no liability is accepted for any incompleteness, inaccuracy or otherwise, or the consequences thereof. Applicable are the NVM conditions.

AN EXTRAORDINARY PROPERTY ON A SPECIAL LOCATION

Photos

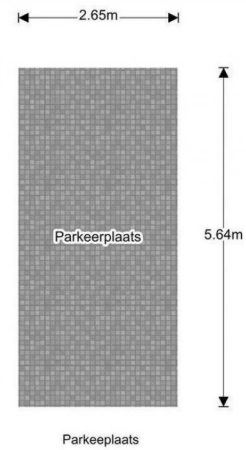
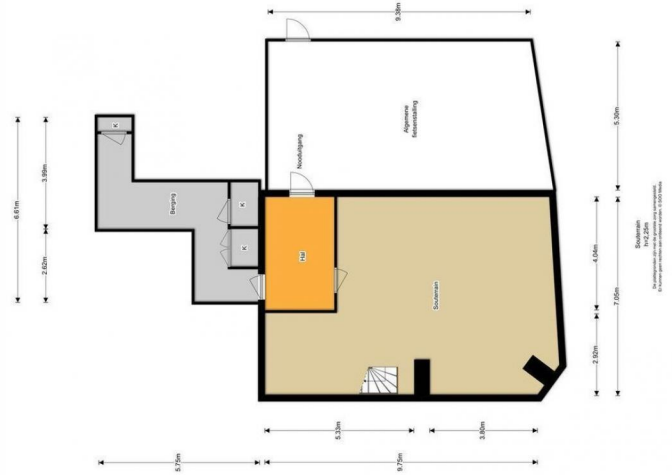
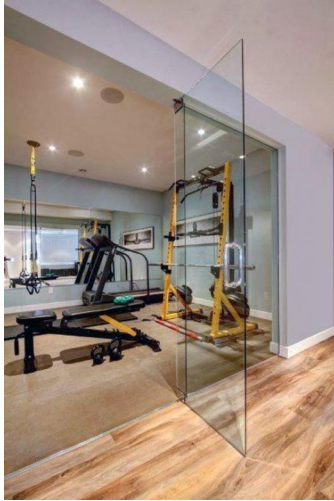


**Photos**





Photos



De plattegronden zijn met de grootste zorg samengesteld.  
Er kunnen geen rechten aan ontleend worden. © SOO Media

