

For sale



Verlengde Kerkeboslaan 38
2244 BW Wassenaar

Features

Status	Sold
Acceptance	In consultation
House type	Villa, detached house
Build type	Existing
Year of construction	1931
Location	Near edge of forest
Particulars	Protected town view
Living surface	337m ²
Plot surface	1.477m ²
Other surface	52m ²
Volume	1.500m ³
Bedrooms	8
Bathrooms	3
Floors	3
Facilities	Roller shutter
Energy label	E
Isolation	Partial insulated glazing
Hot water	Central heating, gas boiler owned
Heating	Central heating
Furnace	(combined furnace, owned)
Garden	Garden all round
Shed	Free standing, stone
Garage type	Free standing, stone
Capacity	2

Alle vermelde afmetingen zijn indicatief en kunnen afwijken van de werkelijkheid.

Description

====English text below=====

RIANTE VRIJSTAANDE VILLA IN HET GROEN GELEGEN AAN EEN RUSTIGE VENTWEG (FIETSPAD EN BESTEMMINGSVERKEER). HET HUIS LIGT OP 15 MINUTEN FIETS AFSTAND VAN WASSENAAR DORP EN DEN HAAG CENTRUM. DIT HEERLIJKE RIANTE FAMILIEHUIS HEEFT EEN WOONOPPERVLAK VAN MAAR LIEFST CA. 340 M2 MET DAARNAAST NOG EENS VEEL BERGRUIMTE, EEN RUIME KELDER, DUBBELE GARAGE EN EEN SCHUUR. DE TUIN, DIE GRENST AAN HET PARK DE WITTENBURG, GEEFT JE EEN VRIJ EN BOSRIJK GEVOEL.

Indeling begane grond: entree/tochtportaal waarvan de muren zijn bedekt met een bijzonder natuursteen, ruime hal met w.c., toegang tot de lichte woon/eetkamer met parketvloer en gashaard, door middel van een glazen separatie deur is er nog een gezellige zijkamer met erker aanwezig.

De compacte keuken aan de achterzijde is ook middels de achterdeur te bereiken, tevens geeft deze toegang tot een apart halletje met de deur naar de ruime kelder, bestaande uit 3 aparte ruimten en met een hoog plafond.

Middels een fraai trappenhuis komen we op de

1e verdieping: ruime overloop, slaapkamer annex badkamer met w.c. en douche, grote slaapkamer achter met vaste kasten en wastafel, grote slaapkamer voor met vaste kasten en balkon, hoofd slaapkamer met vaste kasten en toegang tot de moderne badkamer met bad, douche, v.w. en vloerverwarming.

2e verdieping: overloop, waskamer, studeerkamer, slaapkamer annex badkamer met bad, w.c. en wastafel, aan de voorzijde een mooie grote zolderkamer open tot de nok en met toegang tot de vliering.

- * Eigen grond.
- * Vrijstaande garage met vliering, elektrisch bedienbare deuren en plaats voor 2 auto's.
- * Aparte berging achter de garage.
- * Nieuwe goten rondom het huis, 2018.
- * Ruime kelder bestaand uit 3 aparte ruimten.
- * 2 c.v.'s aanwezig met 1 aparte warmwater boiler.
- * 8 kamers/slaapkamers, 3 badkamers (zie plattegrond).
- * Mooie hoge plafonds, ca. 3 meter, op de begane grond en 1e etage.
- * Zeer veel vaste kasten/berging aanwezig.
- * Zo goed als het gehele huis is voorzien van dubbele beglazing.
- * Ouderdoms- en asbest-clausule zullen worden opgenomen in de koopovereenkomst.
- * Beschermd stads-dorpsgezicht.
- * Zeer centraal gelegen t.o.v. Amsterdam, Rotterdam en Utrecht en op fietsafstand van de duinen en het strand.
- * Alle opgegeven maten zijn indicatief. De informatie is door ons met de nodige zorgvuldigheid samengesteld. Verkoper en Hekking Makelaars aanvaarden geen enkele aansprakelijkheid voor enige onvolledigheid, onjuistheid of anderszins, dan wel de gevolgen daarvan. Van toepassing zijn de NVM-voorwaarden.

EEN IN HET GROEN GELEGEN RUIM EN RUSTIG FAMILIEHUIS NABIJ DEN HAAG EN DE UITVALSWEGEN.

Description

===== English Text=====

SPACIOUS FREE-STANDING VILLA IN THE MIDDLE OF A PARK LIKE AREA ON A QUIET ROAD (BICYCLE AND DESTINATION TRAFFIC). THE HOUSE IS LOCATED ON A 15 MINUTES BICYCLE RIDE FROM WASSENAAR VILLAGE AND THE HAGUE CITY CENTER. THIS PLEASANT FAMILY HOUSE HAS A LIVING SURFACE OF APPROXIMATELY 340 M2, A LOT OF STORAGE SPACE, A BASEMENT, DOUBLE GARAGE AND A BARN. THE GARDEN, WHICH IS ADJACENT TO THE PARK CALLED "DE WITTENBURG", FEELS LIKE LIVING IN THE PARK.

Layout ground floor: entrance / portal with walls which are covered by a special stone, spacious hall with toilet, access to the bright living / dining room with parquet floor and gas fireplace, through a glass separation door, there is a cosy side room with bay window. The compact kitchen at the rear is also accessible through a separate back entrance, it also gives access to a separate hall with door to the spacious basement, consisting of 3 separate rooms and a high ceiling.

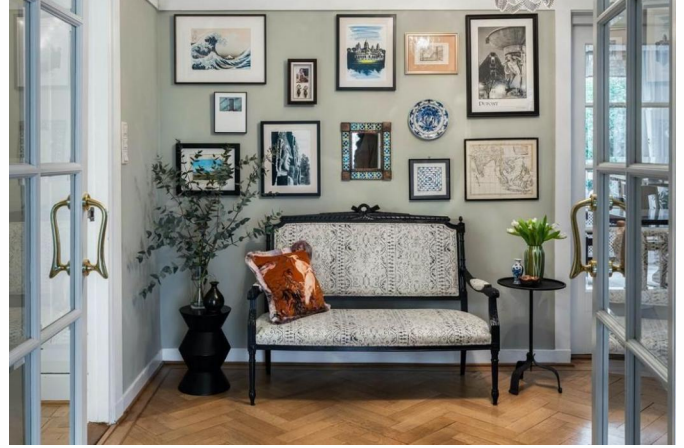
By a beautiful staircase we arrive at the 1st floor: spacious landing, bedroom / bathroom with w.c. and shower, large bedroom at back side with closets and sink, large bedroom at front side with closets and balcony, master bedroom with closets and access to the modern bathroom with bath, shower, wash basin and floor heating.

Second floor: landing, laundry room, study room, bedroom en suite with bathroom with bath, w.c. and wash basin, at the front side a nice large attic room open to the ridge and with access to the attic.

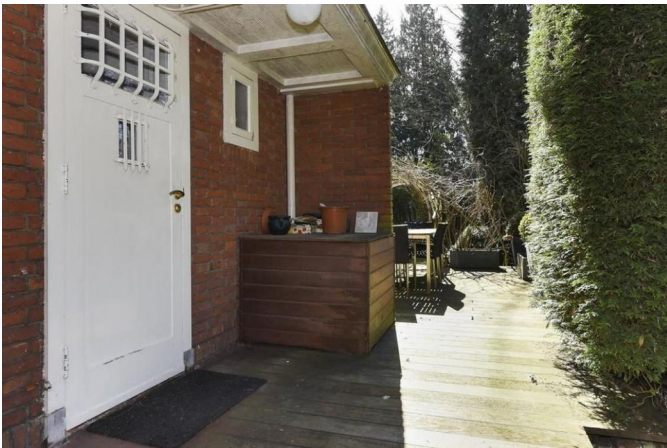
- * Land hold
 - * Detached garage with attic, electric doors and room for 2 cars.
 - * Separate storage/barn behind the garage.
 - * New gutter around the house, 2018.
 - * Spacious basement consisting of 3 separate rooms.
 - * 2 central heating systems present with 1 separate hot water boiler.
 - * 8 rooms/bedrooms, 3 bathrooms (see floorpan).
 - * Beautiful high ceilings, approx. 3 meters on the ground floor and 1st floor.
 - * Many closets / a lot of storage available.
 - * As good as the whole house has double glazing.
 - * Old-age and asbestos clauses will be included in the purchase agreement.
 - * Protected town-village view.
 - * Very centrally located in relation to Amsterdam, Rotterdam and Utrecht and within cycling distance of the dunes and the beach.
 - * All specified sizes are indicative. The information is compiled by us with the necessary care.
- Seller and Hekking Real Estate do not accept any liability for any incompleteness, inaccuracy or otherwise, or the consequences thereof. Applicable are the NVM conditions.

QUIET FAMILY HOUSE IN A PARK LIKE LOCATION CLOSE TO THE HAGUE AND THE HIGH WAYS.

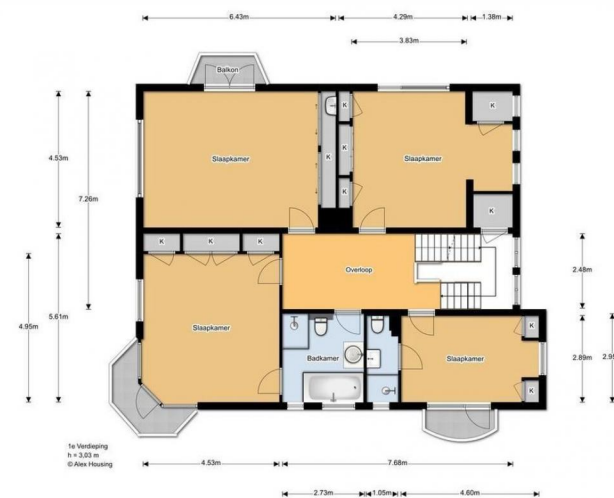
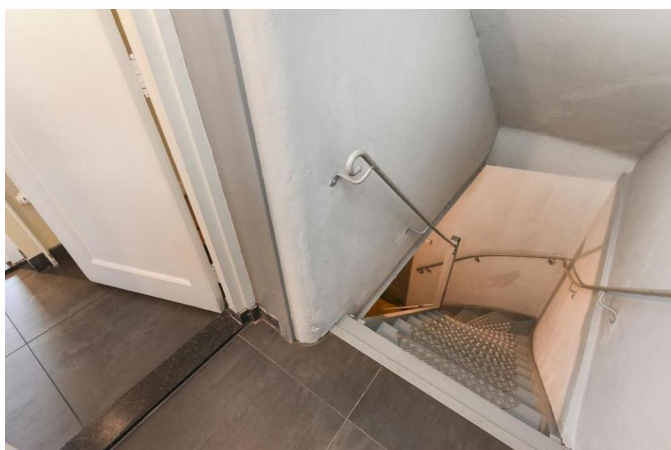
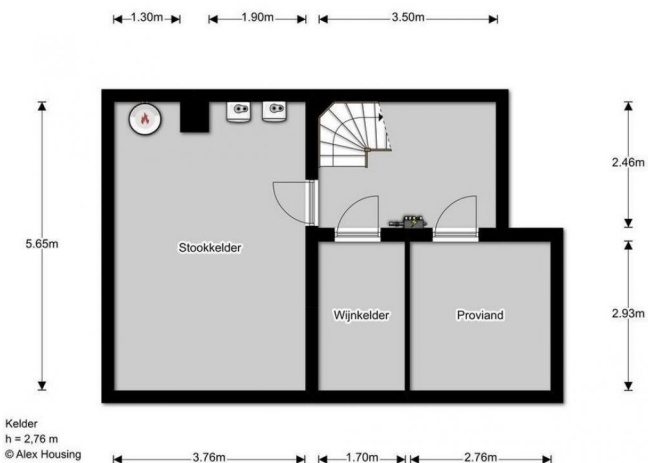
Photos



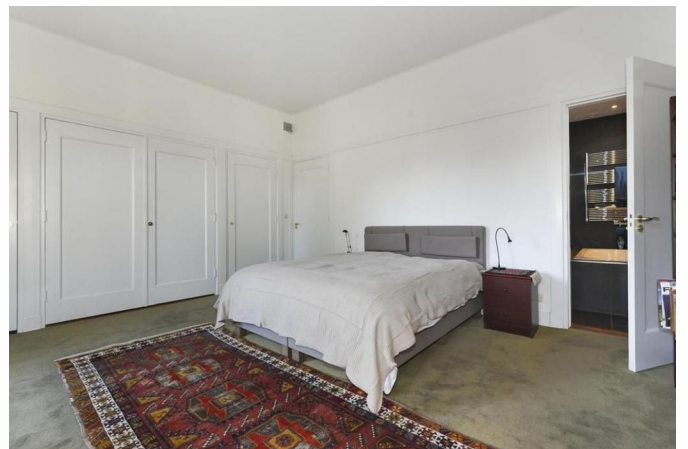
Photos



Photos



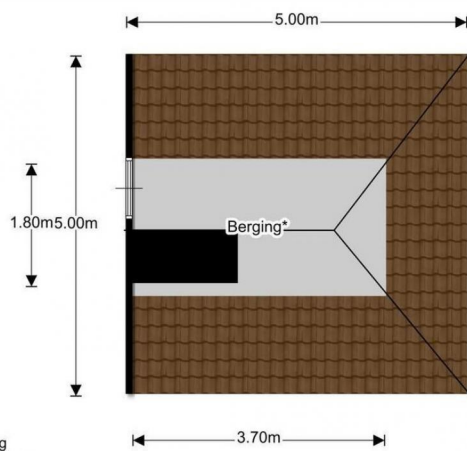
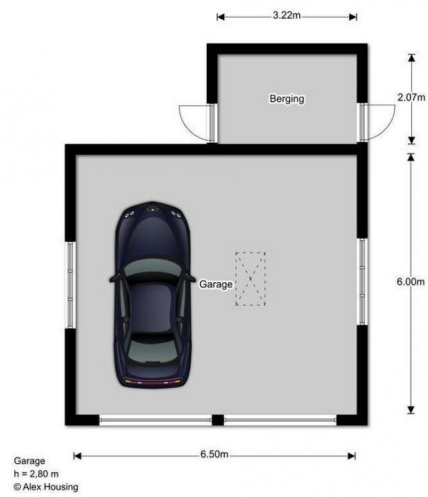
Photos



Photos



Photos



* niet toegankelijk tijdens inmeting

