

For sale



Burgemeester De Monchyplein 89
2585 DE Den Haag

Bankastraat 66
2585 EP Den Haag

Telefoon +31 (0)70 - 404 98 98
e-mail info@hekking.nl



Features

| | |
|-------------------------------------|--|
| Homeowners association costs | € 210 |
| Status | Sold |
| Acceptance | In consultation |
| Apartment type | Upper floor apartment, apartment |
| Bottom floor | 1 |
| Build type | Existing |
| Year of construction | 1999 |
| Location | On the waterfront, near park, sheltered location |
| Particulars | Protected town view |
| Living surface | 92m ² |
| Livingroom surface | 41m ² |
| Volume | 270m ³ |
| Bedrooms | 2 |
| Bathrooms | 1 |
| Floors | 1 |
| Facilities | Mechanical ventilation, cable tv |
| Isolation | Insulated glazing |
| Hot water | Central heating |
| Heating | Central heating |
| Furnace | (combined furnace, owned) |
| Garden | Sun terrace |
| Sun terrace | Northwest, 30m ² , 765×390cm |
| Shed | Lock-up |
| Shed facilities | Electricity |
| Garage type | Car park, parking spot |

Alle vermelde afmetingen zijn indicatief en kunnen afwijken van de werkelijkheid.

Description

BURGEMEESTER DE MONCHYPLEIN 89, DEN HAAG (ARCHIPELBUURT)

Het Monchyplein is een ontwerp van een Spaanse architect Ricardo Bofill in de eclectische stijl. Het complex omvat 423 woningen: enkele stadshuizen en negen appartementsgebouwen. In het midden van het complex ligt een park. Voor het halfronde gebouw ligt een vijver, die gevoed wordt door Maaswater, komend uit de tuin van het Vredespaleis. Het ligt is de gezellige Archipel buurt van Den Haag.

Wonen in de Archipelbuurt is wonen in een internationale wijk met karakter, voorzien van alle gemakken. Zo is er de gezellige Bankastraat met terrasjes, restaurants en een gevarieerd winkelaanbod, waaronder Albert Heijn, Gall en Gall en bekende delicatessenwinkels. Binnen een paar minuten zit je op de snelwegen richting Amsterdam, Rotterdam en Utrecht. Tram en bushalte zijn om de hoek. Station Den Haag Centraal ligt op loopafstand. Het centrum van Den Haag alsmede de boulevard van Scheveningen is op ca. 10 minuten fietsafstand te bereiken! Daarnaast is er een ruim aanbod aan kinderopvang en (lagere) scholen op loop- en fietsafstand.

Indeling:

Centrale entree op de begane grond met brievenbus; entree woning met hal, meterkast, lichte woonkamer (ca. 5.87x6.96) met toegang tot het riante geheel betegelde terras aan de voorzijde (ca. 3.92x7.65), half open keuken, hal, badkamer voorzien van douche en wastafel (ca. 1.81x3.02), apart toilet met fontein. Aan de achterzijde twee ruime slaapkamers (ca. 3.74x4.15 & 3.74x2.61) en beide met toegang tot het terras aan de achterzijde gelegen op de ochtendzon. Berging gelegen en afzonderlijke vaste parkeerplaats de onderbouw.

Bijzonderheden:

- Koopsom inclusief parkeerplaats
- Gelegen op eeuwigdurende erfpacht waarbij canon en beheerskosten zijn afgekocht
- Actieve VVE, bijdrage €210,- per maand
- Bouwjaar 1999
- Dubbel glas
- Centrale verwarming en warmwater middels gasgestookte CV-ketel
- Oplevering in overleg, kan snel
- Notaris voorbehouden aan koper doch alleen in regio Haaglanden
- Gezien het bouwjaar van de woning zal er een ouderdom-, materialen- en niet zelf bewoningsclausule worden opgenomen in de NVM-koopakte;

De Meetinstructie is gebaseerd op de BBMI. De Meetinstructie is bedoeld om een meer eenduidige manier van meten toe te passen voor het geven van een indicatie van de gebruiksoppervlakte. De Meetinstructie sluit verschillen in meetuitkomsten niet volledig uit, door bijvoorbeeld interpretatieverschillen, afrondingen of beperkingen bij het uitvoeren van de meting.

Interesse in dit huis? Schakel direct uw eigen NVM-aankoopmakelaar in. Uw NVM-aankoopmakelaar komt op voor uw

Description

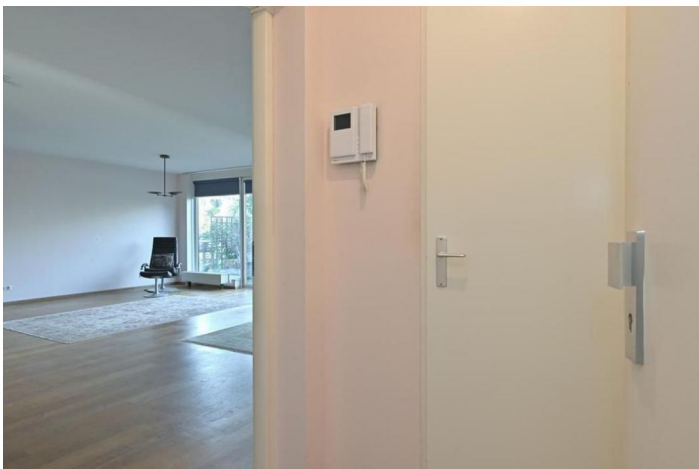
belang en bespaart u tijd, geld en zorgen. Adressen van collega NVM-aankoopmakelaars in Haaglanden vindt u op Funda.nl

Deze informatie is door ons met de nodige zorgvuldigheid samengesteld. Onzerzijds wordt echter geen enkele aansprakelijkheid aanvaard voor enige onvolledigheid, onjuistheid of anderszins, dan wel de gevolgen daarvan.

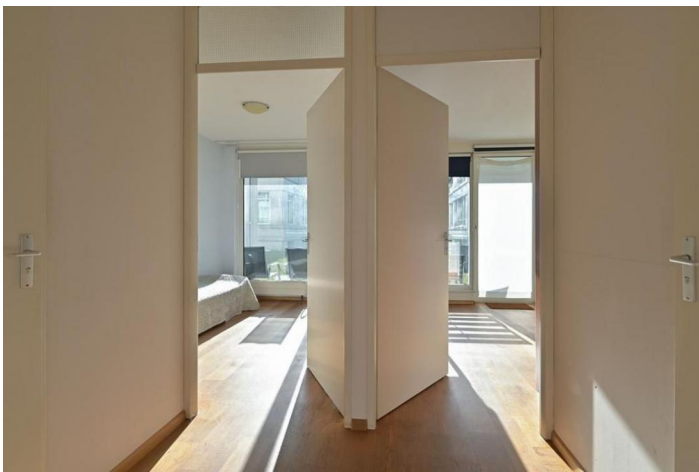
Photos



Photos



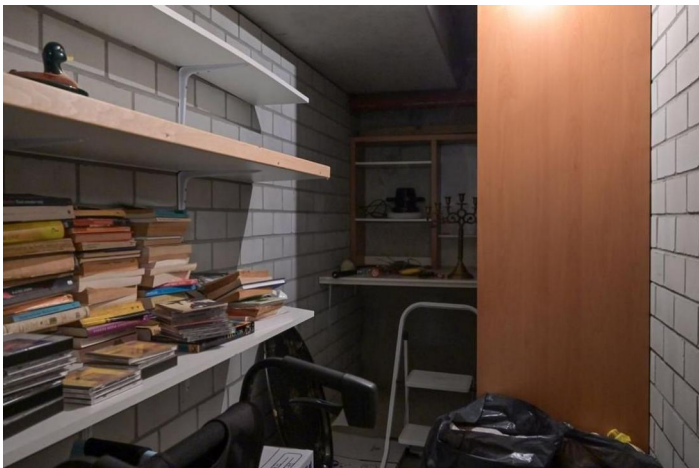
Photos



Photos



Photos



Photos



← 1.58 m →

