

For sale



**Laan van Roos en Doorn 5 c**  
**2514 BC Den Haag**

Bankastraat 66  
2585 EP Den Haag

Telefoon +31 (0)70 - 404 98 98  
e-mail [info@hekking.nl](mailto:info@hekking.nl)



## Features

<b>Decoration</b>	Partly furnished
<b>Homeowners association costs</b>	€ 280
<b>Status</b>	Sold
<b>Acceptance</b>	In consultation
<b>Apartment type</b>	Mezzanine, apartment
<b>Bottom floor</b>	2
<b>Build type</b>	Existing
<b>Year of construction</b>	1982
<b>Location</b>	In town center
<b>Living surface</b>	94m <sup>2</sup>
<b>Plot surface</b>	1.224m <sup>2</sup>
<b>Livingroom surface</b>	49m <sup>2</sup>
<b>Volume</b>	294m <sup>3</sup>
<b>Bedrooms</b>	1
<b>Floors</b>	1
<b>Facilities</b>	Mechanical ventilation, lift
<b>Isolation</b>	Insulated glazing
<b>Hot water</b>	City heating
<b>Heating</b>	City heating
<b>Balcony</b>	Yes
<b>Shed</b>	Lock-up
<b>Garage type</b>	Car park

*Alle vermelde afmetingen zijn indicatief en kunnen afwijken van de werkelijkheid.*

## Description

LAAN VAN ROOS EN DOORN 5C

In een rustig straatje gelegen 2-kamer appartement van 94 vierkante meter met een berging. Het appartement is gelegen op ca. 5 minuten loopafstand van de Denneweg, het Lange Voorhout, diverse winkels en horeca gelegenheden van de binnenstad, nabij het openbaar vervoer van het Centraal Station en de uitvalswegen naar de A4, A12 en A44. De gehele woning verkeert in uitstekende staat van onderhoud en heeft een actieve Vereniging van Eigenaars.

Indeling: gezamenlijk entree, lift of trap naar de verdieping.

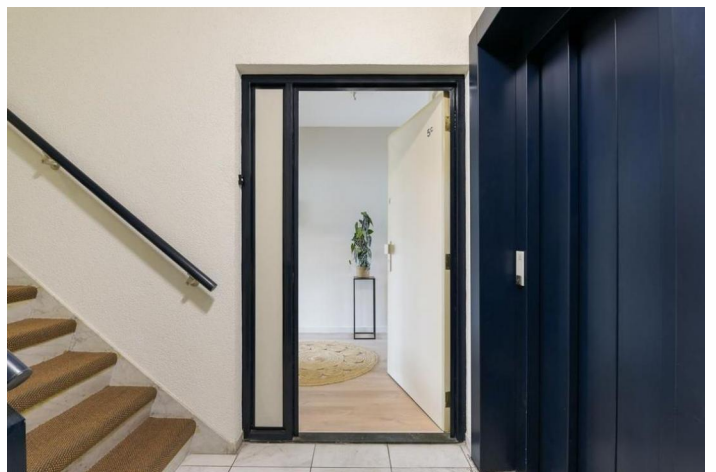
Entree appartement, ruime hal (ca. 1.80 x 2.08), toilet met wastafel (ca. 1.68 x 1.00), bergruimte met opstelling wasmachine en verwarming, ruime woonkamer (ca. 7.89 x 6.93) met toegang tot het balkon (ca. 1.39 x 1.50) en open keuken (ca. 2.43 x 3.39), ruime slaapkamer (ca. 4.37 x 3.43) aan de achterzijde met toegang tot het terras (ca. 6.97 x 4.89), badkamer (ca. 3.39 x 3.36) voorzien van ligbad, douche, wc en dubbele wastafel.

Parkeerplaats (ca. 5.10 x 2.94) los te koop: € 35.000

### Bijzonderheden:

- Gelegen op eigen grond
- Woonoppervlakte ca. 94 m<sup>2</sup>
- Intern voorzien van nieuw schilder-/ sauswerk
- Eigen parkeerplaats en berging
- Rijks beschermd stadsgezicht
- Balkon aan de voorzijde en een ruim terras aan de achterzijde
- Stadsverwarming
- Actieve VVE, bijdrage € 242,-- per maand (excl. € 233,-- voorschot stookkosten) en bijdrage per maand € 38 per maand (Parkeerplaats)
- Volledig voorzien van dubbelglas
- Ouderdoms-, materialenclausules van toepassing
- Model NVM-koopakte van toepassing.

Photos



Photos



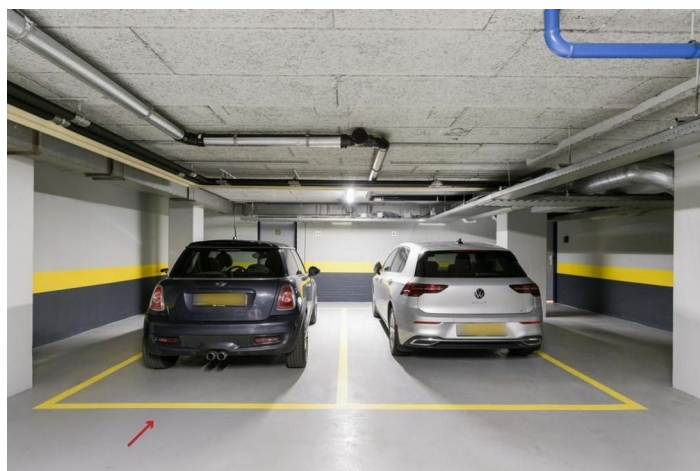
Photos



Photos



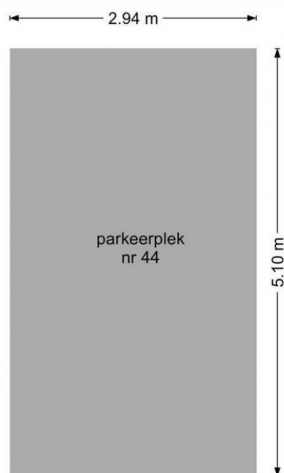
Photos



Photos



Photos

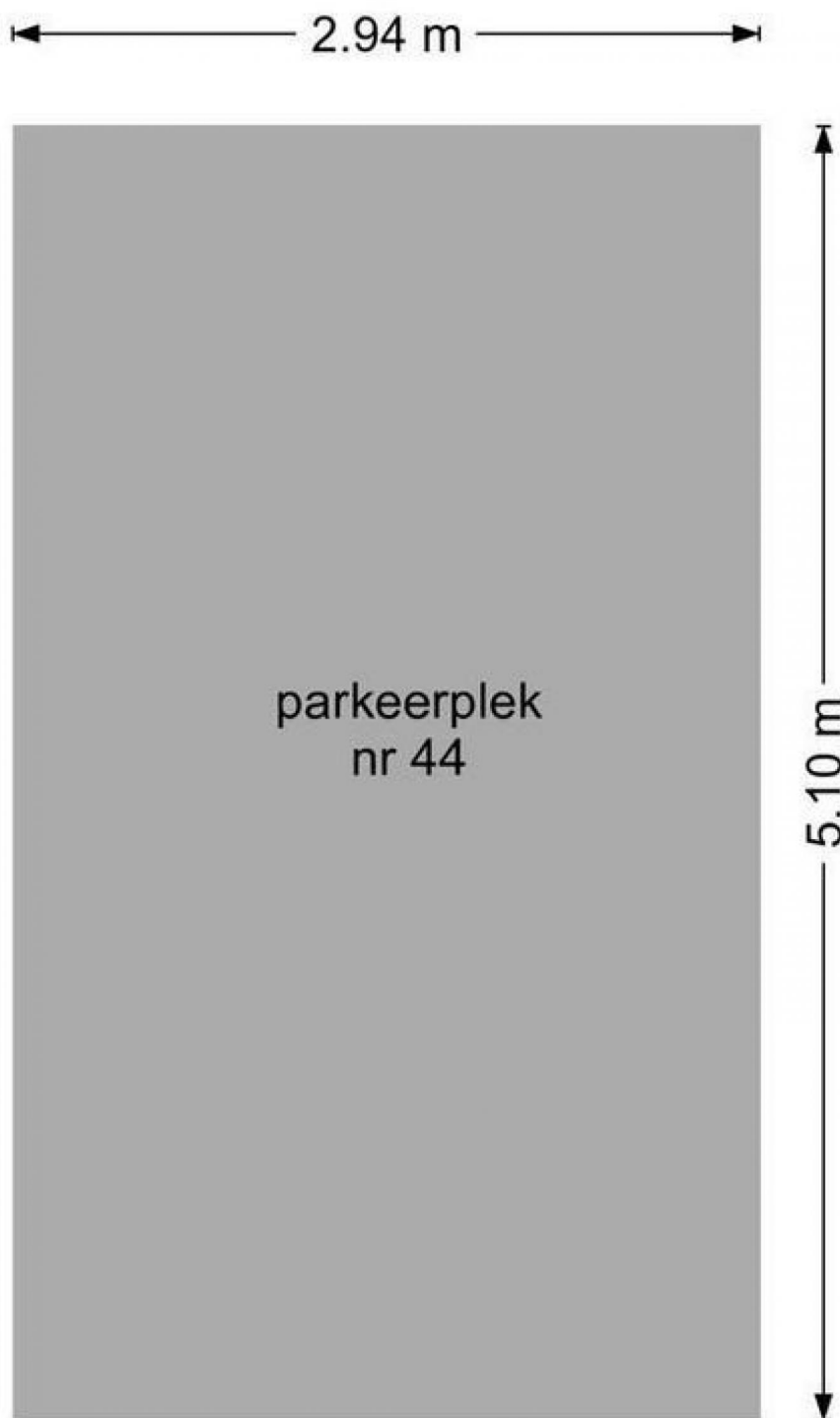


## Floor plan



Aan deze informatie kunnen geen rechten ontleend worden. De ruimten zijn globaal ingetekend onder voorbehoud van eventuele drukfouten; maten zijn indicatief.

## Floor plan



Aan deze informatie kunnen geen rechten ontleend worden. De ruimten zijn globaal ingetekend onder voorbehoud van eventuele drukfouten; maten zijn indicatief.