

For sale



**Koningin Julianaplein 15
2264 BH Leidschendam**

Features

Homeowners association costs	€ 150
Status	Sold
Acceptance	In consultation
Apartment type	Walk-up house, apartment
Bottom floor	2
Build type	Existing
Year of construction	1954
Location	Near quiet road, in residential area, clear view
Living surface	69m ²
Other surface	2m ²
Volume	225m ³
Bedrooms	2
Floors	1
Facilities	Mechanical ventilation, cable tv
Energy label	A
Isolation	Wall insulation, insulated glazing, hr-glass
Hot water	Central heating
Heating	Central heating
Furnace	(2023, combined furnace, owned)
Balcony	Yes
Shed	Lock-up

Alle vermelde afmetingen zijn indicatief en kunnen afwijken van de werkelijkheid.

Description

Koningin Julianaplein 15, Leidschendam (Raadhuiskwartier).

Gelegen in het fraaie Raadhuiskwartier een recent gerenoveerd en instap klaar 3-kamer appartement op gelegen op de eerste verdieping met achterbalkon en afzonderlijke fietsen berging op de begane grond.

Uitgevoerde renovatie werkzaamheden: nieuwe aluminium kozijnen met dubbele beglazing HR++, gevel-isolatie, vloer isolatie, nieuwe badkamer en toilet, CV-installatie middels Combi-ketel, nieuwe elektrische installatie.

Nieuwe keukenopstelling met apparatuur.

Het Raadhuiskwartier ligt midden in Leidschendam en dankt z'n naam aan het prachtige raadhuis dat ontworpen is door de bekende architect Alexander Kropholler.

De woning is op korte afstand gelegen van het gezellige centrum van Leidschendam en de shopping Mall of the Netherlands met een enorm aanbod van winkels en horecagelegenheden.

Indeling:

Entree middels gesloten portiek naar eerste verdieping, toegang woning, hal/gang met toilet, badkamer met douche en vaste wastafel.

Lichte woon/-eetkamer met fraaie erker en schuifseparatie naar achterkamer met toegang naar zonnig gelegen balkon over de volle breedte van de woning.

Achterslaapkamer met vaste kast en eveneens toegang tot het balkon.

Beknopte dichte keuken aan de voorzijde voorzien van enkele inbouwapparatuur en opstelplaats voor CV-combi ketel.

Afzonderlijke fietsenberging op begane grond aan de achterzijde van het complex.

Bijzonderheden:

- Grotendeels gerenoveerde en verduurzaamde woning (LABEL A)
- Eigen grond
- Bouwjaar 1934
- Woonoppervlakte ca. 80 m²
- Actieve VvE met een maandelijkse bijdrage van € 150,--
- Aandeel 1/6e
- Jaarlijkse vergaderingen
- Verwarming middels CV combiketel (2023)
- Nieuw aluminium kozijnen aan de voorzijde
- Geheel voorzien van dubbel beglazing (grotendeels HR++)
- Uitgebreide elektrische installatie
- Oplevering in overleg, kan direct

De Meetinstructie is gebaseerd op de BBMI. De Meetinstructie is bedoeld om een meer eenduidige manier van meten toe te passen voor het geven van een indicatie van de gebruiksoppervlakte. De Meetinstructie sluit verschillen in

Description

meetuitkomsten niet volledig uit, door bijvoorbeeld interpretatieverschillen, afrondingen of beperkingen bij het uitvoeren van de meting.

Interesse in dit huis? Schakel direct uw eigen NVM-aankoopmakelaar in. Uw NVM-aankoopmakelaar komt op voor uw belang en bespaart u tijd, geld en zorgen. Adressen van collega NVM-aankoopmakelaars in Haaglanden vindt u op Funda.nl

Deze informatie is door ons met de nodige zorgvuldigheid samengesteld. Onzerzijds wordt echter geen enkele aansprakelijkheid aanvaard voor enige onvolledigheid, onjuistheid of anderszins, dan wel de gevolgen daarvan.

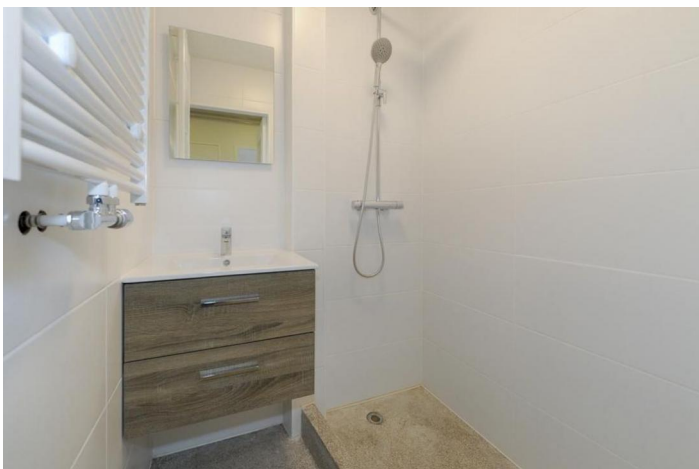
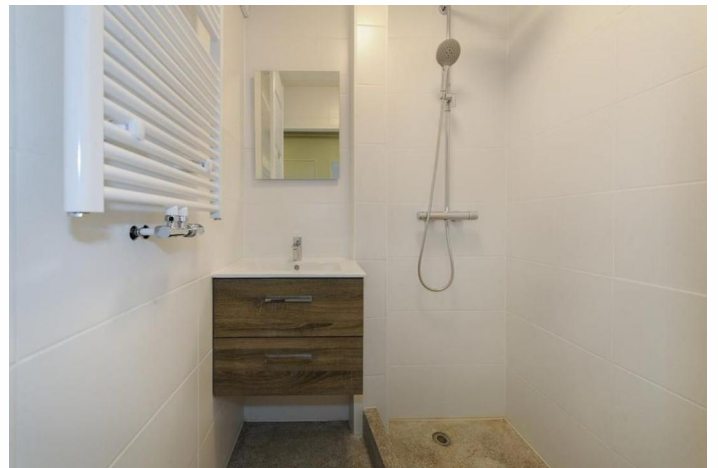
Photos



Photos



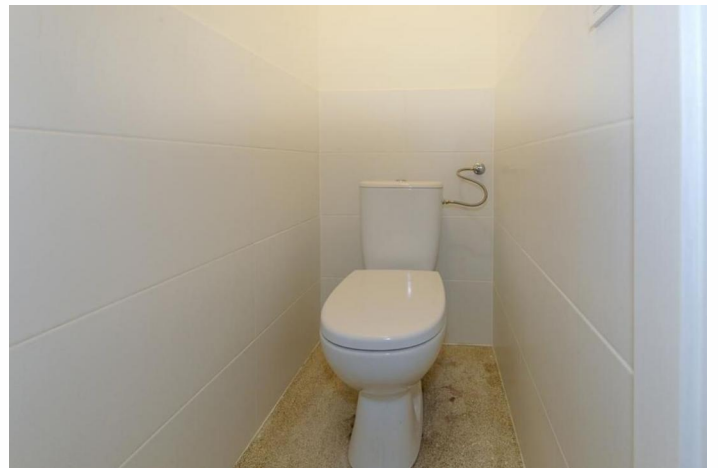
Photos



Photos



Photos



Photos



KONINGIN JULIANAPLEIN 15 | 1e Verdieping | Hoogte 2.57m