

For sale



**Beukenhorstlaan 4
2244 GB Wassenaar**

Features

Status	Sold
Acceptance	In consultation
House type	Villa, duplex
Build type	Existing
Year of construction	1927
Location	Near quiet road, in residential area, in forest area
Particulars	Protected town view
Living surface	212m ²
Plot surface	528m ²
Other surface	15m ²
Volume	805m ³
Bedrooms	5
Bathrooms	1
Floors	3
Facilities	Roller shutter, cable tv
Energy label	F
Hot water	Central heating
Heating	Central heating
Furnace	Nefit (2019, combined furnace, owned)
Balcony	Yes
Garden	Backyard, frontyard, side garden
Backyard	Southwest, 156m ² , 1200×1300cm
Shed	Free standing, wood

Alle vermelde afmetingen zijn indicatief en kunnen afwijken van de werkelijkheid.

Description

Gelegen in het zeer geliefde deel van Wassenaar Zuid, de Bloemcamp buurt. Deze ruime half-vrijstaande villa is het ideale huis voor een gezin met jonge kinderen. Het huis beschikt over een ruime, rustige tuin rondom het huis met de hele dag zon. Dit huis ligt in een rustige, groene en kindvriendelijke straat en buurt. De uitvalswegen richting Den Haag, Amsterdam, Rotterdam en Utrecht liggen om de hoek. De halte voor het openbaar vervoer ligt aan het einde van de straat en de diverse sportverenigingen zijn op de fiets zo te bereiken. De lagere scholen, Bloemcampschool en Kievietschool liggen op loop-/fietsafstand. Al met al een ideale buurt en huis om, rustig en omringd door groen, te kunnen wonen en de kinderen alle vrijheid te geven tijdens hun jeugd.

Indeling: Entree met tochtportaal met garderobe. Zeer ruime en lichte woonkamer (voormalige en suite) met open haard en toegang tot één van de terrassen. Doorgang, met kastruimte en toilet met fonteintje, naar de keuken en achtergelegen eetkamer. Onder het huis bevindt zich een ruime kelder.

1e verdieping: overloop, ruime, lichte slaapkamer aan de voorzijde met inbouwkasten, een tweede ruime slaapkamer aan de zijkant met balkon en inbouwkasten, speelse en ruime slaapkamer aan de achterzijde bestaande uit 2 ruimten en toegang tot een balkon. Badkamer aan de voorzijde met bad, douche en vaste wastafel. Apart toilet met fonteintje op de gang.

2e verdieping: ruime overloop, 2 goede slaapkamers en nog een zolderkamer. Zowel de overloop als de zolderkamer kunnen worden verbouwd tot een tweede badkamer en/of een zesde slaapkamer.

De mooi aangelegde groene tuin aan drie zijden van het huis heeft 2 zonnige terrassen, een berging en een losse schuur in de achtertuin.

- Gelegen op eigen grond, perceel 528 m2.
- Bouwjaar 1927.
- Ideale zonligging, gehele dag draait deze om het huis.
- Olietank verwijderd, KIWA certificaat aanwezig.
- Aanvaarding in overleg.
- Gezien het bouwjaar worden de lokaal gebruikelijke asbest, materialen-en ouderdomsclausules aan de NVM-koopovereenkomst toegevoegd.

Het huis dient gemoderniseerd te worden maar heeft veel ruimte en mogelijkheden te bieden om een fantastisch eigentijds familiehuus van te maken.

Graag laten we u die mogelijkheden zien.

+++++

Located in the very popular part of Wassenaar South, the Bloemcamp neighborhood. This spacious semi-detached villa is

Description

the ideal home for a family with young children. The house has a spacious, quiet garden around the house with sun all day. This house is located in a quiet, green and child-friendly street and neighborhood. The roads towards The Hague, Amsterdam, Rotterdam and Utrecht are just around the corner. The stop for public transport is at the end of the street and the various sports clubs are easy to reach by bike. The elementary school, Bloemcampschool and Kievitschool are within walking/cycling distance. All in all an ideal neighborhood and house to live quietly surrounded by greenery and to give the children all the freedom during their childhood.

Layout: Entrance with draft portal with wardrobe. Very spacious and bright living room (former en suite) with fireplace and access to one of the terraces. Passage, with closet space and toilet with sink, to the kitchen and rear dining room. Under the house is a spacious cellar.

1st floor: landing, spacious, bright bedroom at the front with fitted wardrobes, a second spacious bedroom on the side with balcony and fitted wardrobes, playful and spacious bedroom at the rear consisting of 2 rooms and access to a balcony. Bathroom at the front with bath, shower and fixed sink. Separate toilet with sink in the hallway.

2nd floor: spacious landing, 2 good bedrooms and another attic room. Both the landing and the attic room can be converted into a second bathroom or sixth bedroom.

The beautifully landscaped green garden on three sides of the house has 2 sunny terraces, a shed and a separate shed in the backyard.

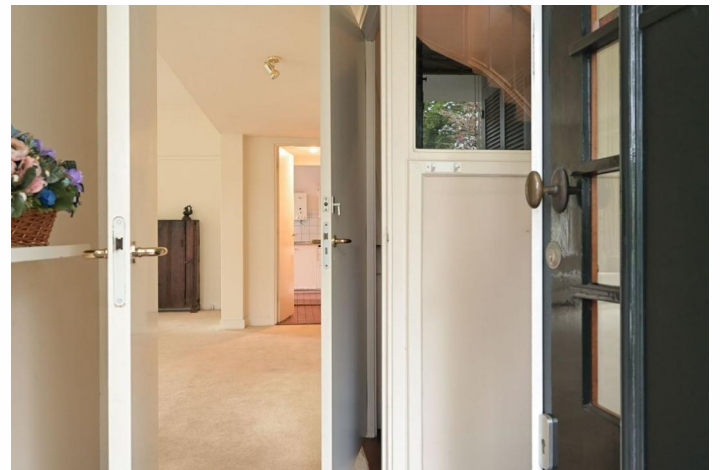
- Located on private land, plot 528 m2.
- Built in 1927.
- Ideal sun position, all day it circles the house.
- Oil tank removed, KIWA certificate available.
- Acceptance in consultation.
- Given the year of construction the locally usual, asbestos, materials and age clauses are added to the NVM purchase agreement.

The house needs to be modernized but has lots of space and possibilities to make a fantastic contemporary family home. We are happy to show you the possibilities this house has to offer.

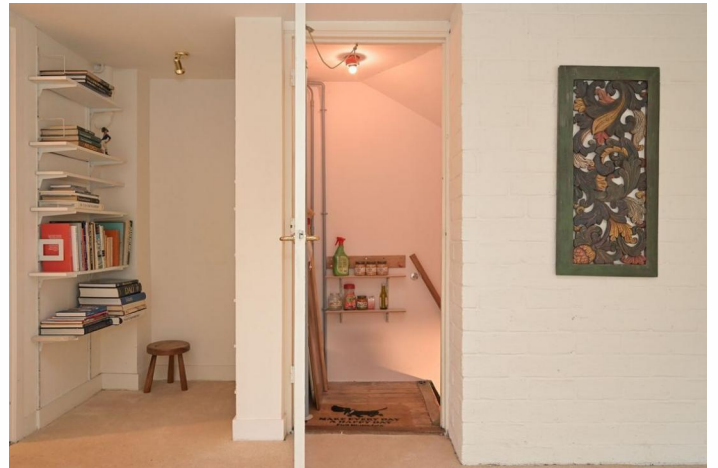
Photos



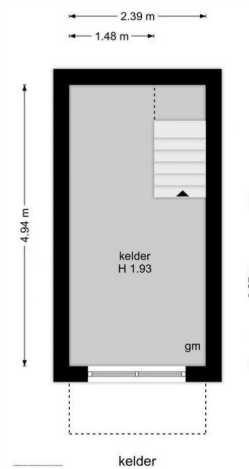
Photos



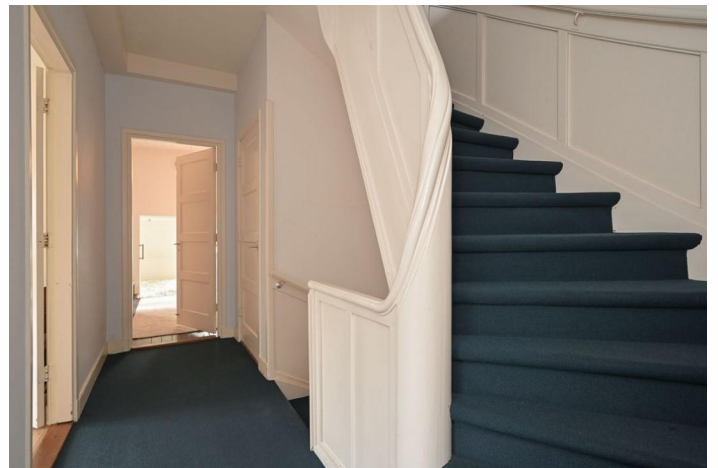
Photos



Photos



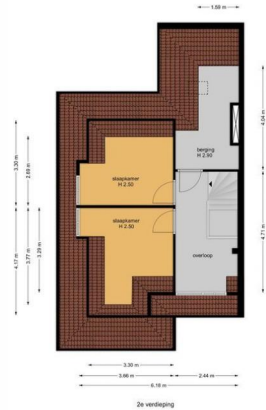
Photos



Photos



Photos



Photos

