

For sale



Sleedoornstraat 38
2565 WP Den Haag

Features

Homeowners association costs	€ 170
Status	Sold
Acceptance	In consultation
Apartment type	Ground floor apartment, apartment
Bottom floor	1
Build type	Existing
Year of construction	1921
Location	Near quiet road, in residential area
Living surface	120m ²
Volume	488m ³
Bedrooms	3
Bathrooms	1
Floors	1
Facilities	Cable tv, natural ventilation
Energy label	B
Isolation	Insulated glazing
Hot water	Central heating
Heating	Central heating
Furnace	(combined furnace, owned)
Garden	Backyard, frontyard
Backyard	Southeast, 68m ² , 910×750cm
Shed	Free standing, stone

Alle vermelde afmetingen zijn indicatief en kunnen afwijken van de werkelijkheid.

Description

Sleedoornstraat 38, Bomenbuurt

Ben je op zoek naar een unieke kans om jouw droomwoning te creëren in één van de meest geliefde buurten van Den Haag? Dan is deze 5-kamer benedenwoning (ca. 120 m²) in de Bomenbuurt precies wat je zoekt! Gelegen in een rustige straat, omringd door sfeervolle woningen, biedt deze woning het perfecte canvas voor jouw renovatieplannen.

De Bomenbuurt in Den Haag staat bekend om zijn rustige en groene karakter. U woont hier op loop/fiets afstand van diverse parken, zoals het Rode Kruisplantsoen en de Bosjes van Pex. Daarnaast zijn er uitstekende scholen, kinderdagverblijven, sportfaciliteiten en het winkelgebied van de Fahrenheitstraat in de buurt. Met het openbaar vervoer en de nabijgelegen uitvalswegen bent u binnen no time in het centrum van Den Haag. De haven en het strand van Scheveningen of kijkduin is op enkel fietsminuten bereikbaar.

Indeling:

Via voortuin entree appartement, fraaie "ronde" voordeur, vestibule met tochtdeur, centrale L-vormige gang, toilet, 2 vaste kasten, tussenkamer (ca. 2.26x2.18) met doorloop naar badkamer (ca. 2.30x2.220) voorzien van douche en vaste wastafel. Riante woon-/eetkamer (ca. 11.45x3.93) met serre van (ca. 2.90x2.80). Openslaande deuren naar zonnige brede achtertuin gelegen op het zuidoosten met stenen schuur.

Dichte keuken met eenvoudige inrichting en opstelplaats c.v.-combiketel en tevens toegang naar achtertuin.

Hoofdslaapkamer aan de achterzijde (ca. 4.00x3.30), voorslaapkamer (ca. 4.30x3.30) met vaste kast.

Bijzonderheden:

- Voormalig huurwoning!
- Erfpacht waarvan canonbetaling eeuwigdurend is afgekocht
- Houten kozijnen met dubbele beglazing
- Bouwjaar 1921
- Energielabel B
- Woonoppervlakte van ca. 120 m²
- Actieve VvE, bijdrage € 170,- per maand;
- ouderdoms- en materialen clause is van toepassing
- niet zelfbewoners clause is van toepassing

De Meetinstructie is gebaseerd op de BBMI. De Meetinstructie is bedoeld om een meer eenduidige manier van meten toe te passen voor het geven van een indicatie van de gebruiksoppervlakte. De Meetinstructie sluit verschillen in meetuitkomsten niet volledig uit, door bijvoorbeeld interpretatieverschillen, afrondingen of beperkingen bij het uitvoeren van de meting.

Interesse in dit huis? Schakel direct uw eigen NVM-aankoopmakelaar in. Uw NVM-aankoopmakelaar komt op voor uw belang en bespaart u tijd, geld en zorgen. Adressen van collega NVM-aankoopmakelaars in Haaglanden vindt u op Funda.nl

Description

Deze informatie is door ons met de nodige zorgvuldigheid samengesteld. Onzerzijds wordt echter geen enkele aansprakelijkheid aanvaard voor enige onvolledigheid, onjuistheid of anderszins, dan wel de gevolgen daarvan.

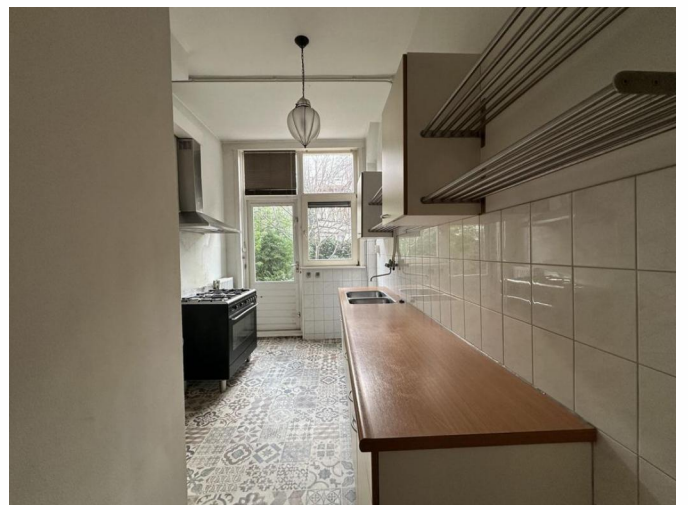
Photos



Photos



Photos



Photos



