

For sale



**Badhuisweg 11 Q**  
**2587 CA Den Haag**

## Features

<b>Homeowners association costs</b>	€ 100
<b>Status</b>	Sold
<b>Acceptance</b>	In consultation
<b>Apartment type</b>	Upper floor apartment, apartment
<b>Bottom floor</b>	2
<b>Build type</b>	Existing
<b>Year of construction</b>	2019
<b>Location</b>	In residential area, clear view, sheltered location
<b>Living surface</b>	50m <sup>2</sup>
<b>Volume</b>	130m <sup>3</sup>
<b>Bedrooms</b>	1
<b>Bathrooms</b>	1
<b>Floors</b>	1
<b>Facilities</b>	Mechanical ventilation, lift, glass fiber
<b>Energy label</b>	A
<b>Isolation</b>	Fully isolated
<b>Hot water</b>	Central heating
<b>Heating</b>	Central heating
<b>Furnace</b>	(2019, combined furnace, owned)
<b>Balcony</b>	Yes

*Alle vermelde afmetingen zijn indicatief en kunnen afwijken van de werkelijkheid.*

## Description

Badhuisweg 11 Q, Den Haag

In het Belgisch Park nabij het strand is het complex Esseline Residence in 2019 gerealiseerd. Het gebouw, "Esseline Residence", is gerealiseerd in de stijl van de Nieuwe Haagsche School, welke door de differentiatie en verfijning in de architectuur aansluit bij de klassieke omgeving van de Badhuisweg.

Esseline Residence heeft een stijlvolle uitstraling met een hoogwaardig afwerkingsniveau. Het gebouw bestaat uit 38 luxeappartementen, 24 parkeerplaatsen, een hellingbaan waarmee u de hoofdentree gemakkelijk kunt bereiken en is voorzien van een fietsenstalling in het souterrain. Het gezellige Gevers Deynootplein en de boulevard van Scheveningen zijn met diverse restaurants en beachclubs op loopafstand. Met het openbaar vervoer in de buurt bent u binnen een mum van tijd in het Centrum. Daarnaast biedt de omgeving veel mogelijkheden tot ontspanning met het Westbroekpark en de Scheveningse Bosjes op fiets/loopafstand.

U betreedt Esseline Residence via de groene buitenruimte waarna u zich bevindt in de luxe afgewerkte gemeenschappelijke hal. Vanuit hier kunt u per lift of per trap naar uw appartement.

De ligging van dit appartement is aan de achterzijde van het gebouw.

### Indeling:

Entree middels gesloten centrale hal; lift op trappenhuis naar tweede woonlaag, toegang woning, L-vormige gang, inpandige berging, badkamer met inloopdouche, toilet en vaste wastafel.

Woonkamer met open keuken voorzien van diverse inbouwapparatuur, toegang naar heerlijk zonneterras op het Zuidwesten. Slaapkamer aan de achterzijde.

De keuken is voorzien van alle gemakken, afzuigkap combi-oven, gas-kookplaat, middelgrote koel-vriescombinatie en vaatwasser.

De ruime slaapkamer is voorzien van twee ramen met draaival-systeem en verduisterende gordijnen.

De luxe badkamers zijn voorzien van een luxe inloopdouche, zwevend toilet, wastafel met inbouwkast, inbouwspots en een design handdoekradiator. De wand en vloer bekleding zorgen voor een extra luxe touch.

Wasmachine aansluiting in bergkast waar ook cv-ketel en het automatische afzuigstelsel zich bevinden.

Het appartement wordt opgeleverd met verduisterende gordijnen van hoge kwaliteit. Ook is het gehele appartement voorzien van luxe PVC vloeren met een realistische hout-look.

### Bijzonderheden:

- Eigen grond
- VvE in oprichting

## Description

- Bouwjaar 2019
- Energielabel A
- Woonoppervlak ca. 50 m<sup>2</sup>
- Optionele parkeerplaats voor € 75,- per maand (huur)
- Ouderdoms-, niet-bewonings- en materialenclausule van toepassing
- Oplevering in overleg
- Notariskeuze voorbehouden aan verkoper (project notaris)

De Meetinstructie is gebaseerd op de BBMI. De Meetinstructie is bedoeld om een meer eenduidige manier van meten toe te passen voor het geven van een indicatie van de gebruiksoppervlakte. De Meetinstructie sluit verschillen in meetuitkomsten niet volledig uit, door bijvoorbeeld interpretatieverschillen, afrondingen of beperkingen bij het uitvoeren van de meting.

Interesse in dit huis? Schakel direct uw eigen NVM-aankoopmakelaar in. Uw NVM-aankoopmakelaar komt op voor uw belang en bespaart u tijd, geld en zorgen. Adressen van collega NVM-aankoopmakelaars in Haaglanden vindt u op [Funda.nl](https://www.funda.nl)

Deze informatie is door ons met de nodige zorgvuldigheid samengesteld. Onzerzijds wordt echter geen enkele aansprakelijkheid aanvaard voor enige onvolledigheid, onjuistheid of anderszins, dan wel de gevolgen daarvan.

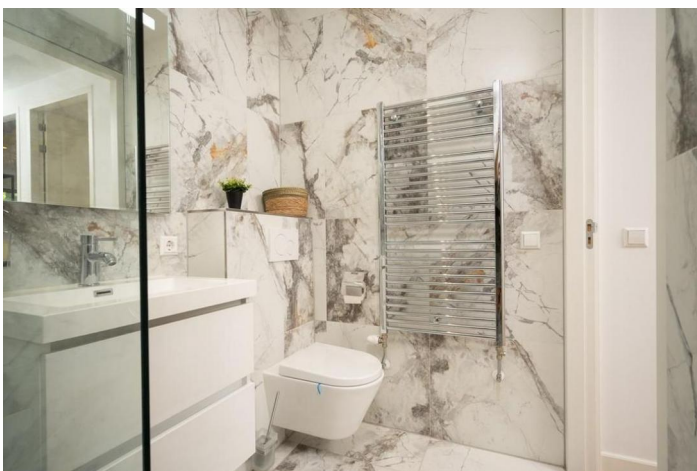
## Photos



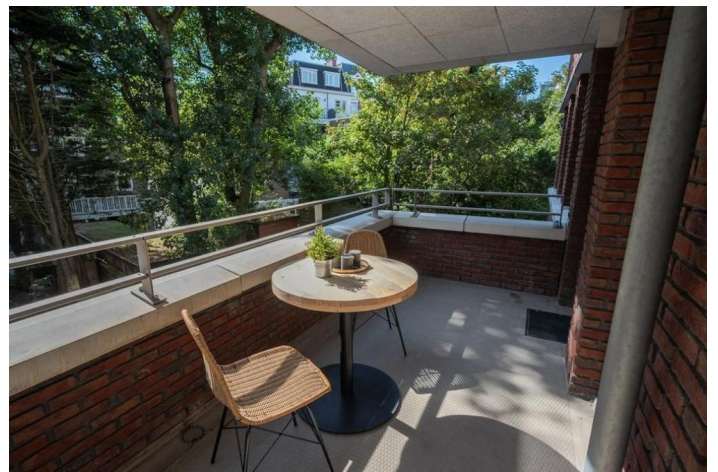
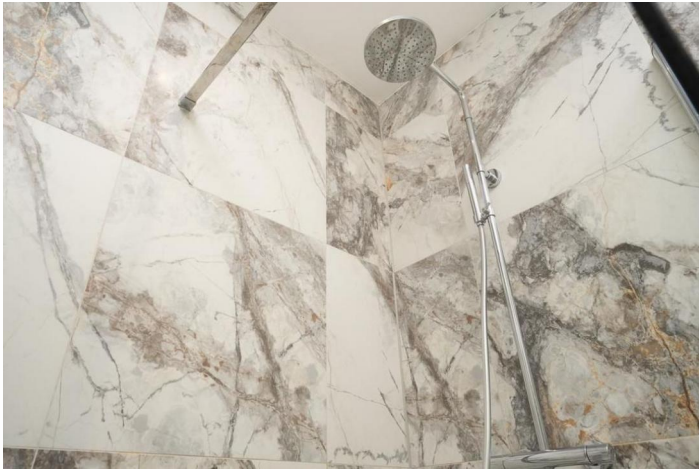
Photos



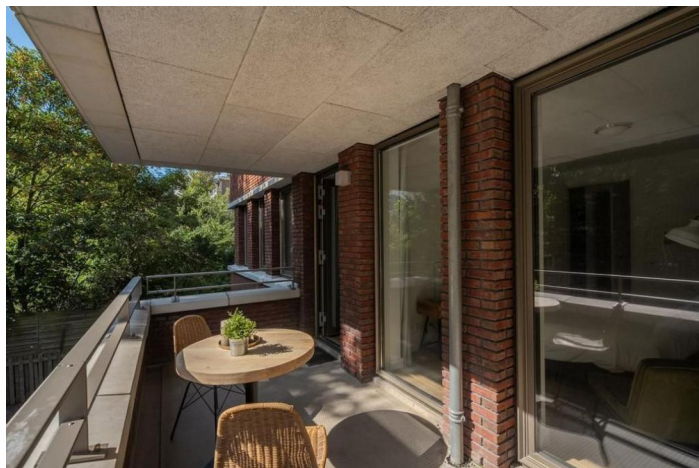
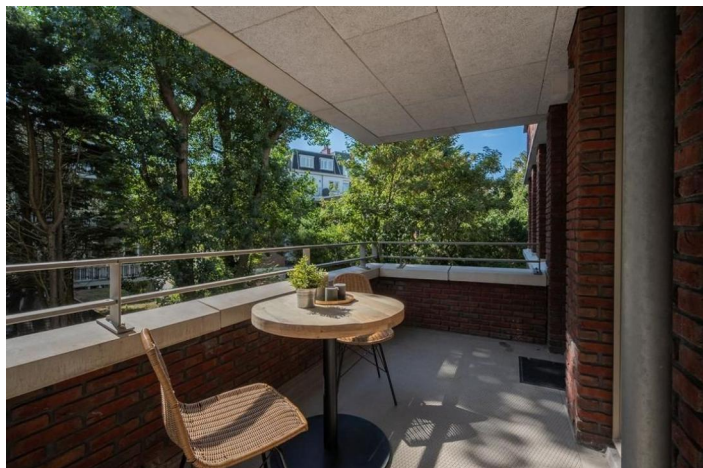
**Photos**



Photos



Photos



## Photos

