

For sale



Cantaloupenburg 52
2514 KM Den Haag

Features

Status	Sold
Acceptance	In consultation
House type	Town house, terraced house
Build type	Existing
Year of construction	1922
Particulars	Protected town view
Living surface	135m ²
Plot surface	72m ²
Volume	525m ³
Bedrooms	4
Bathrooms	2
Floors	3
Energy label	D
Isolation	Wall insulation, insulated glazing
Hot water	Central heating
Heating	Central heating
Furnace	(owned)
Garden	Backyard
Backyard	20m ² , 400×500cm
Shed	Free standing, wood

Alle vermelde afmetingen zijn indicatief en kunnen afwijken van de werkelijkheid.

Description

BIJZONDER STIJLVOL HERENHUIS VAN CA. 135M2 MET 4 SLAAPKAMERS, 2 BADKAMERS, TUIN EN BALKON GELEGEN IN HET WILLEMSPARK! OP STEENWORP AFSTAND GELEGEN VAN DE GEZELLIGE WINKELSTRATEN “ DE FREDERIKSTRAAT” EN “DENNEWEG” MET EEN GROTE DIVERSITEIT AAN WINKELS, LUNCHROOMS EN RESTAURANTS.

DIVERSEN UITVALSWEGEN, CENTRAAL STATION, HET BRUISENDE CENTRUM, DIVERSEN INTERNATIONALE ORGANISATIES EN OPENBAAR VERVOER VERBINDINGEN BEVINDEN ZICH IN DE DIRECTE OMGEVING.

Entree op straatniveau. Gang met meterkast, modern toilet met fonteintje. Ruime woon-/eetkamer ca. (11.47 x 4.42), gedeeltelijk (3.73) met openhaard en luxe open keuken met kookeiland voorzien van hoogwaardige inbouwapparatuur van “SIEMENS”. Vanuit de achterzijde van de woon-/eetkamer is d.m.v. openslaande deuren de fraai aangelegde stadstuin ca. (5.16 x 3.77) te bereiken. Vaste fraaie open trap naar de 1e verdieping.

1e verdieping:

Overloop. Ruime slaapkamer ca. (4.72 x 3.48) gelegen aan de voorzijde. Tussengelegen moderne luxe badkamer voorzien van inloofdouche, ligbad, dubbele vaste wastafel met meubel, toilet en handdoekenradiator. 2e ruime slaapkamer ca. (4.01 x 3.32) met openslaande deuren naar het balkon ca. (4.85 x 1.39) gelegen aan de achterzijde. Vaste trap naar de 2e verdieping.

2e verdieping:

Overloop, berging met opstelplaats cv ketel en wasmachine aansluiting. Ruime slaapkamer ca. (4.68 x 3.16) gelegen aan de voorzijde. Tussengelegen moderne luxe badkamer voorzien van inloofdouche, dubbele vaste wastafel met meubel, toilet en handdoekenradiator. 2e ruime slaapkamer ca. (4.26 x 3.33) gelegen aan de achterzijde.

Bijzonderheden:

- Voormalig huurwoning!
- Gelegen op eigen grond
- compleet gerenoveerd in 2017
- geheel voorzien van dubbelglas
- Woonoppervlakte van ca.135 m²
- 2 luxe badkamers

De Meetinstructie is gebaseerd op de BBMI. De Meetinstructie is bedoeld om een meer eenduidige manier van meten toe te passen voor het geven van een indicatie van de gebruiksoppervlakte. De Meetinstructie sluit verschillen in meetuitkomsten niet volledig uit, door bijvoorbeeld interpretatieverschillen, afrondingen of beperkingen bij het uitvoeren van de meting.

Interesse in dit huis? Schakel direct uw eigen NVM-aankoopmakelaar in. Uw NVM-aankoopmakelaar komt op voor uw belang en bespaart u tijd, geld en zorgen. Adressen van collega NVM-aankoopmakelaars in Haaglanden vindt u op

Description

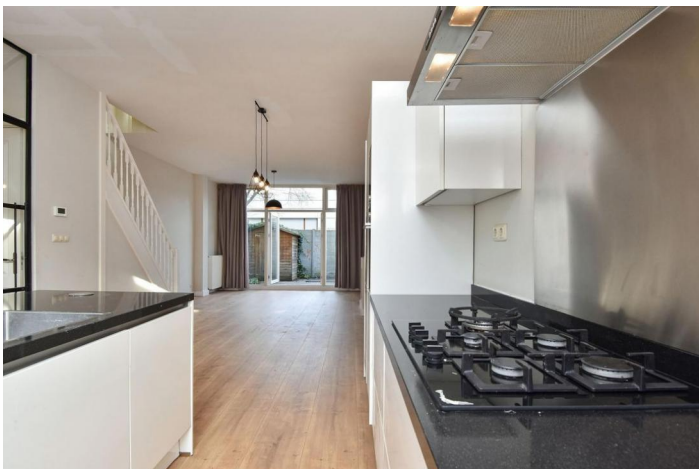
Funda.nl

Deze informatie is door ons met de nodige zorgvuldigheid samengesteld. Onzerzijds wordt echter geen enkele aansprakelijkheid aanvaard voor enige onvolledigheid, onjuistheid of anderszins, dan wel de gevolgen daarvan.

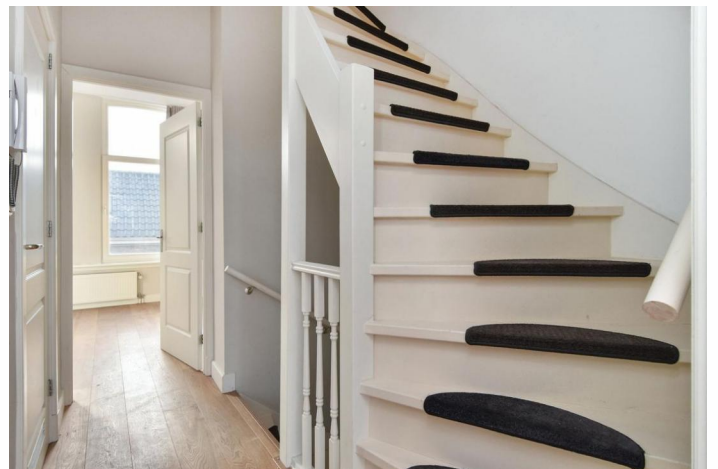
Photos



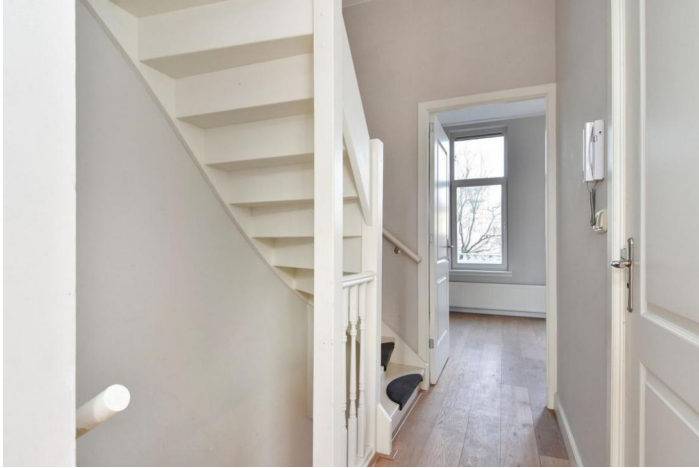
Photos



Photos



Photos



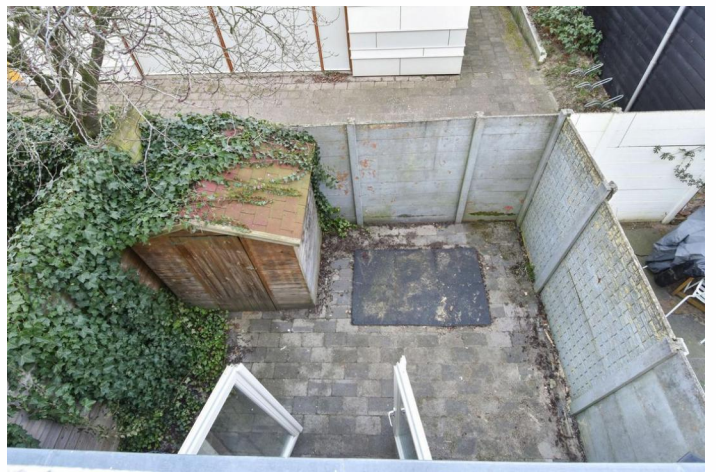
Photos



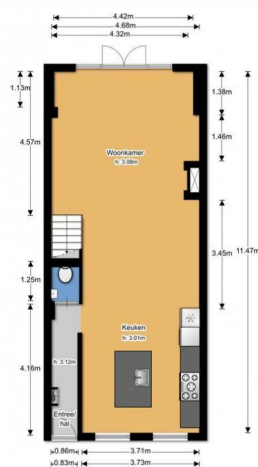
Photos



Photos



Photos



Photos

