

For sale



**Sneeuwbalstraat 4
2565 WB Den Haag**

Features

Homeowners association costs	€ 162
Status	Sold
Acceptance	In consultation
Apartment type	Upper floor apartment, apartment
Bottom floor	3
Build type	Existing
Year of construction	1920
Location	Near quiet road, in residential area
Living surface	115m ²
Volume	441m ³
Bedrooms	4
Bathrooms	1
Floors	1
Facilities	Natural ventilation
Energy label	F
Hot water	Central heating
Heating	Central heating
Furnace	Remeha (combined furnace, owned)
Balcony	Yes

Alle vermelde afmetingen zijn indicatief en kunnen afwijken van de werkelijkheid.

Description

Sneeuwbalstraat 4 (Bomenbuurt) Den Haag

Gelegen in de gewilde Bomenbuurt een royaal 5-kamer TOP appartement (ca. 115m²) op de tweede verdieping met 4-slaapkamers en een achterbalkon.

De Bomenbuurt in Den Haag staat bekend om zijn rustige en groene karakter. U woont hier op loop/fiets afstand van diverse parken, zoals het Rode Kruisplantsoen en de Bosjes van Pex. Daarnaast zijn er uitstekende scholen, kinderdagverblijven, sportfaciliteiten en het winkelgebied van de Fahrenheitstraat in de buurt. Met het openbaar vervoer en de nabijgelegen uitvalswegen bent u binnen no time in het centrum van Den Haag. De haven en het strand van Scheveningen of kijkduin zijn op enkele fietsminuten bereikbaar.

Indeling:

Entree middels open portiek naar eerste verdieping, toegang woning, hal met meterkast, binnentrap naar tweede verdieping. Ruime overloop met toilet, woonkamer (ca. 7.70x3.90) aan de voorzijde. Achterslaapkamer (ca. 4.00x3.90) met achterbalkon op Zuidoost. Twee voorslaapkamers (resp. 4.20x2.40 en 4.20x2.20).

Badkamer met douche en wastafel. Dichte keuken aan de achterzijde met toegang tot achterbalkon. 4e slaapkamer (ca. 4.40x2.85) aan de achterzijde.

Bijzonderheden:

- Voormalig huurwoning!
- Woonoppervlak ca. 115m²
- De woning dient intern gemoderniseerd te worden.
- Eeuwigdurende erfpacht waarvan canon en beheerskosten zijn afgekocht.
- Bouwjaar: 1920
- Actieve VvE met maandelijkse bijdrage van € 160,--
- Eigen grond
- Notariskeuze voorbehouden aan verkoper!
- Ouderdoms/-asbestclausule van toepassing.
- Niet zelfbewoners clausule van toepassing.
- Oplevering kan snel

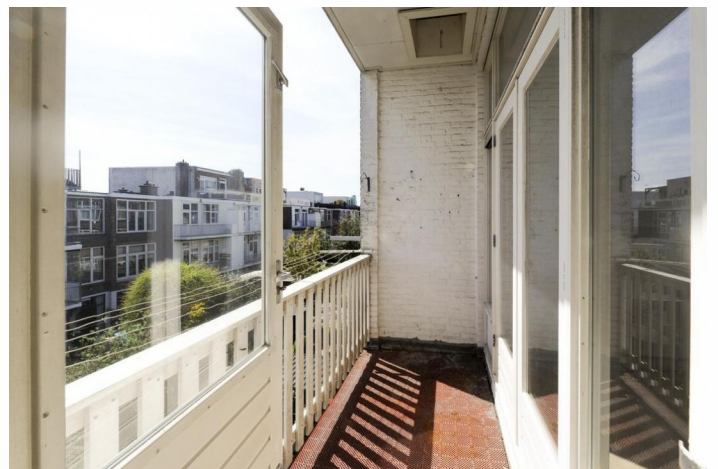
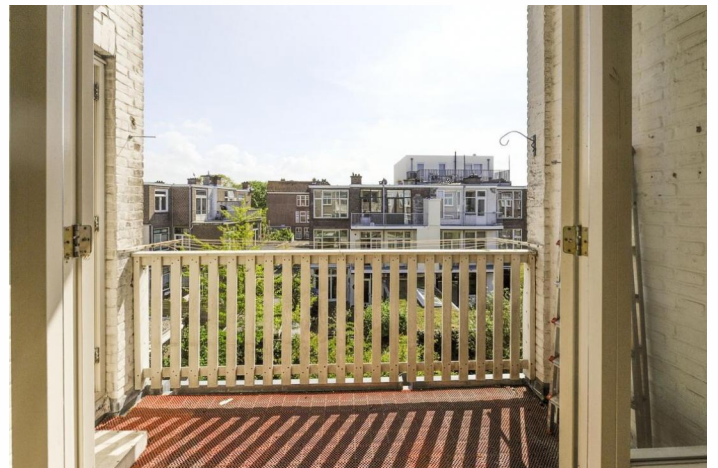
De Meetinstructie is gebaseerd op de BBMI. De Meetinstructie is bedoeld om een meer eenduidige manier van meten toe te passen voor het geven van een indicatie van de gebruiksoppervlakte. De Meetinstructie sluit verschillen in meetuitkomsten niet volledig uit, door bijvoorbeeld interpretatieverschillen, afrondingen of beperkingen bij het uitvoeren van de meting.

Interesse in dit huis? Schakel direct uw eigen NVM-aankoopmakelaar in. Uw NVM-aankoopmakelaar komt op voor uw belang en bespaart u tijd, geld en zorgen. Adressen van collega NVM-aankoopmakelaars in Haaglanden vindt u op Funda.nl

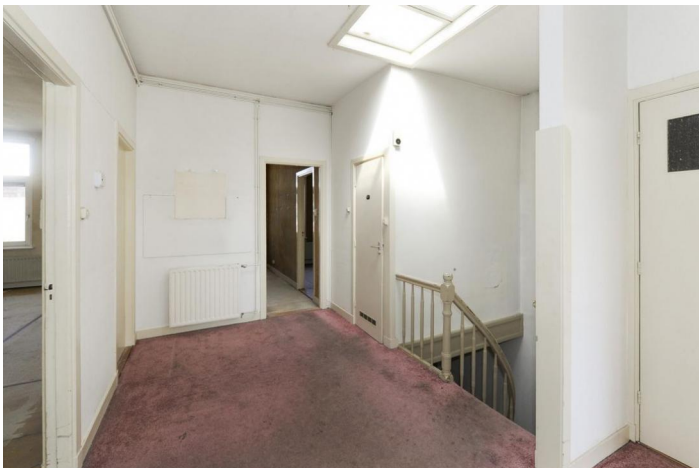
Description

Deze informatie is door ons met de nodige zorgvuldigheid samengesteld. Onzerzijds wordt echter geen enkele aansprakelijkheid aanvaard voor enige onvolledigheid, onjuistheid of anderszins, dan wel de gevolgen daarvan.

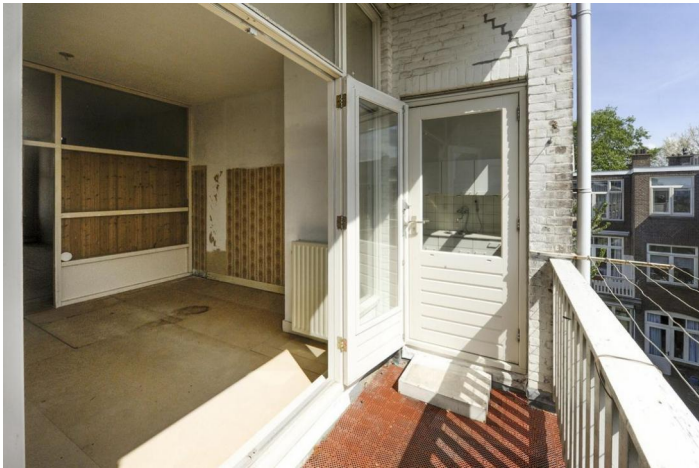
Photos



Photos



Photos



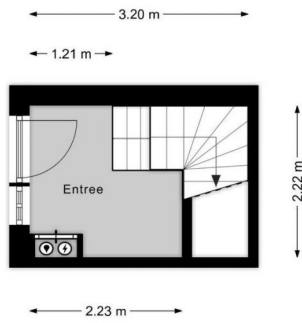
Photos



Photos



Photos



| SNEEUWBALSTRAAT 4 | 1e Verdieping | Hoogte 3.15m |



| SNEEUWBALSTRAAT 4 | 2e Verdieping | Hoogte 3.15m |