

For sale



Gabriël Metsstraat 76
2525 XT Den Haag

Features

Homeowners association costs	€ 60
Status	Sold
Acceptance	In consultation
Apartment type	Upper floor apartment, double upstairs house
Bottom floor	1
Build type	Existing
Year of construction	1936
Living surface	91m ²
Volume	311m ³
Bedrooms	3
Bathrooms	1
Floors	2
Facilities	Natural ventilation
Energy label	A
Isolation	Roof insulation, floor insulation, hr-glass
Hot water	Central heating
Heating	Central heating
Furnace	(2024, combined furnace, owned)

Alle vermelde afmetingen zijn indicatief en kunnen afwijken van de werkelijkheid.

Description

Gabriel Metsstraat 76, Den Haag

Op zoek naar een karakteristiek dubbelbovenhuis? Dit stijlvol gerenoveerde appartement gelegen aan de Gabriel Metsstraat combineert karakter met duurzaamheid (Label B) en modern wooncomfort. De woning ligt gelegen in de Schildersbuurt, een levendige wijk in Den Haag. Op loopafstand van lokale winkels, eetgelegenheden en openbaar vervoer. Het centrum van Den Haag is gemakkelijk bereikbaar, evenals uitvalswegen naar andere delen van de stad en regio.

De woning kenmerkt zich door de onlangs professioneel uitgevoerde renovatie waarbij alleen de keuken nog moeten worden geplaatst.

Uitgevoerde renovatie werkzaamheden: Nieuwe kozijnen met dubbele beglazing HR++ (voorzijde), gevel-isolatie, HR++ beglazing in de achtergevel, vloer isolatie, CV-installatie middels Combi-ketel, nieuwe elektrische installatie. Keuken is casco en dient door kopers zelf te worden geplaatst.

Indeling: (voor maatvoering zie plattegronden)

Entree middels open portiek, toegang woning, overloop met wc.

Riante woon-/eetkamer, openslaande deuren naar het balkon, dichte keuken.

Trap naar 2e verdieping, overloop

Hoofdslaapkamer aan voorzijde met vaste kast, tussengelegen badkamer voorzien van douche en wastafel, twee slaapkamers aan de achterzijde met beide toegang tot het balkon.

Bijzonderheden

- Voormalige huurwoning!
- Recent intern gerenoveerd
- erfpacht eeuwigdurend met jaarlijkse canon van € 120, -- (grondwaarde € 3.619,--)
- Gebruiksoppervlak wonen: ca. 91m²;
- Bouwjaar 1936;
- Oplevering kan snel;
- Actieve Vve bijdrage: € 60-- , 1/3e aandeel in gemeenschap;
- Notariskeuze voorbehouden aan verkoper;
- Gezien het bouwjaar van de woning zal er een ouderdom-, materialen- en niet zelf bewoningsclausule worden opgenomen in de NVM-koopakte;

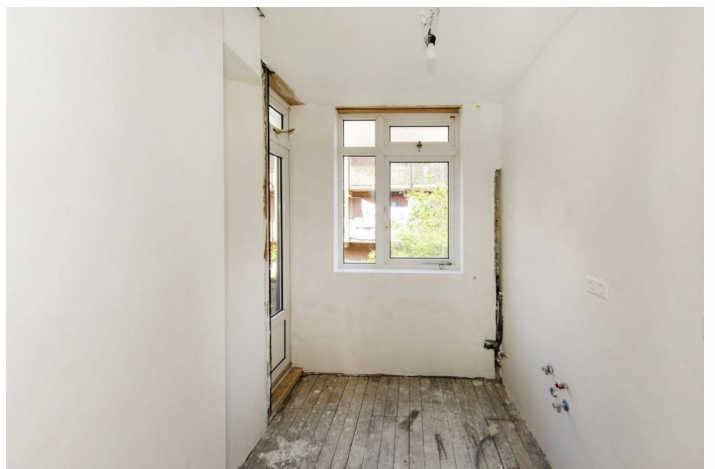
De Meetinstructie is gebaseerd op de BBMI. De Meetinstructie is bedoeld om een meer eenduidige manier van meten toe te passen voor het geven van een indicatie van de gebruiksoppervlakte. De Meetinstructie sluit verschillen in meetuitkomsten niet volledig uit, door bijvoorbeeld interpretatieverschillen, afrondingen of beperkingen bij het uitvoeren van de meting.

Description

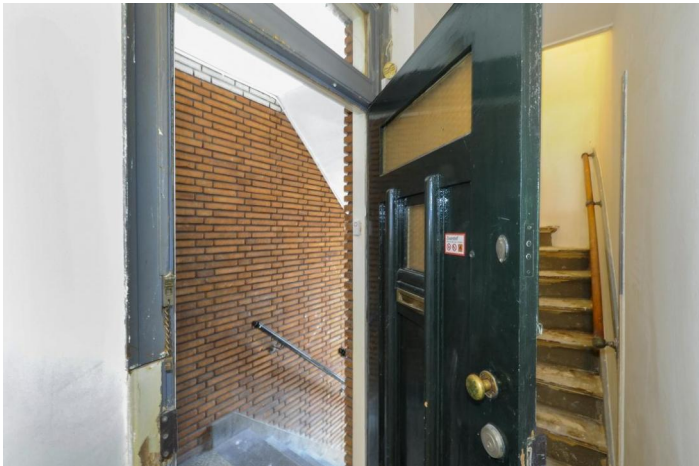
Interesse in dit huis? Schakel direct uw eigen NVM-aankoopmakelaar in. Uw NVM-aankoopmakelaar komt op voor uw belang en bespaart u tijd, geld en zorgen. Adressen van collega NVM-aankoopmakelaars in Haaglanden vindt u op Funda.nl

Deze informatie is door ons met de nodige zorgvuldigheid samengesteld. Onzerzijds wordt echter geen enkele aansprakelijkheid aanvaard voor enige onvolledigheid, onjuistheid of anderszins, dan wel de gevolgen daarvan.

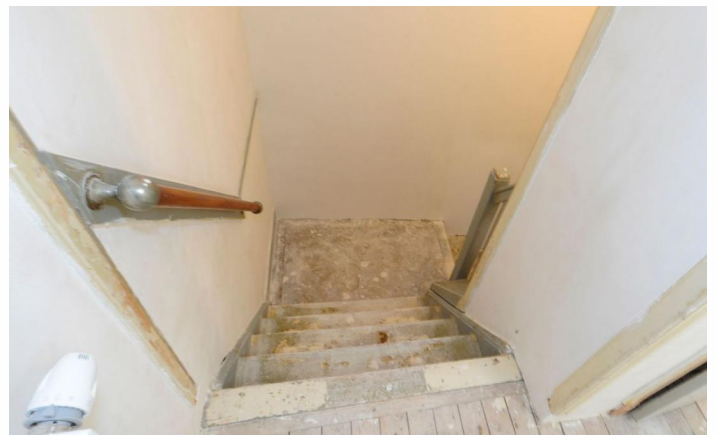
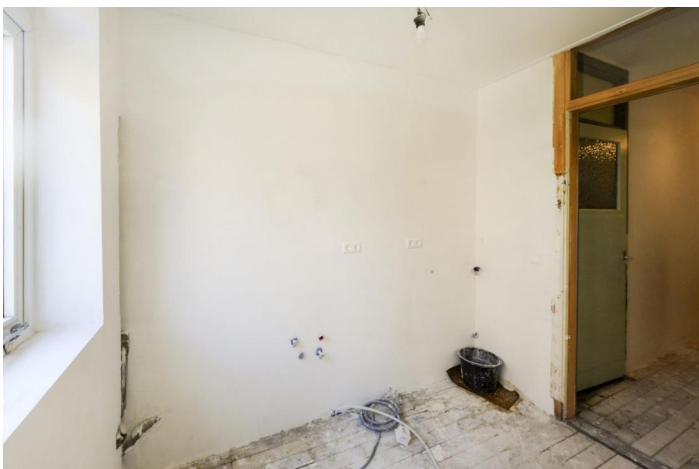
Photos



Photos



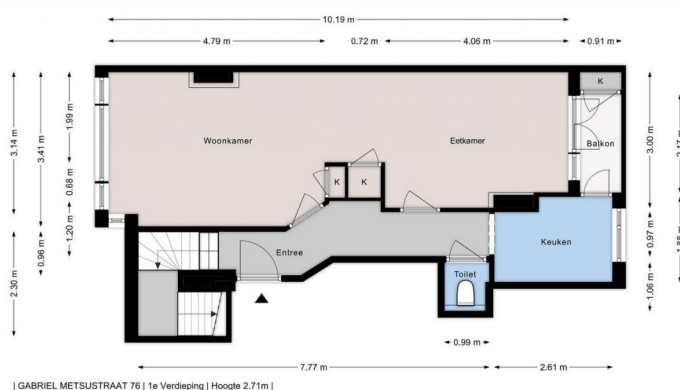
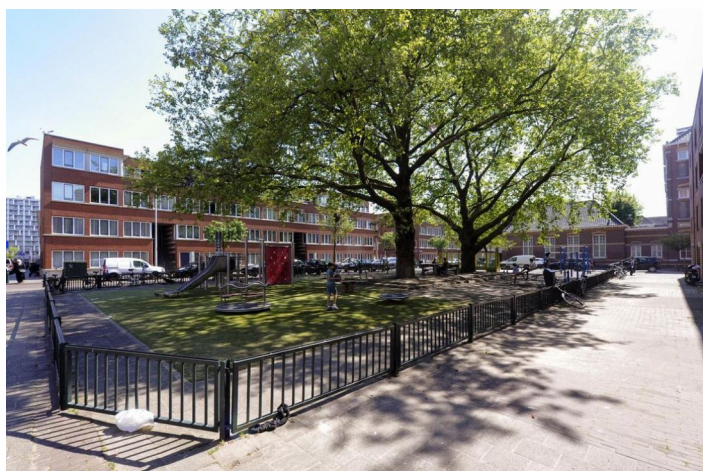
Photos



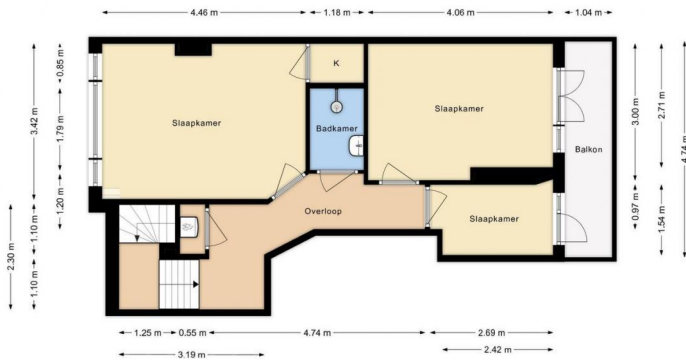
Photos



Photos



Photos



[GABRIEL METSUSTRAT 76 | 2e Verdieping | Hoogte 2.50m]