

For sale



**Borneostraat 207 A**  
**2585 SC Den Haag**

## Features

<b>Homeowners association costs</b>	€ 122
<b>Status</b>	Sold
<b>Acceptance</b>	In consultation
<b>Apartment type</b>	Upper floor apartment, apartment
<b>Bottom floor</b>	2
<b>Build type</b>	Existing
<b>Year of construction</b>	1909
<b>Location</b>	Near quiet road, in residential area
<b>Particulars</b>	Protected town view
<b>Living surface</b>	68m <sup>2</sup>
<b>Volume</b>	247m <sup>3</sup>
<b>Bedrooms</b>	1
<b>Bathrooms</b>	1
<b>Floors</b>	2
<b>Facilities</b>	Cable tv
<b>Energy label</b>	F
<b>Hot water</b>	Central heating
<b>Heating</b>	Central heating
<b>Furnace</b>	(combined furnace, owned)

*Alle vermelde afmetingen zijn indicatief en kunnen afwijken van de werkelijkheid.*

## Description

Borneostraat 207 a (Archipelbuurt) Den Haag

\*BIEDEN VANAF € 300.000,- K.K.\*

In de gewilde Archipelbuurt gelegen 3-kamer dubbele bovenwoning (ca. 68m<sup>2</sup>).

Wonen in de Archipelbuurt is wonen in een internationale wijk met karakter, voorzien van alle gemakken. Zo zijn er de gezellige Bankastraat, Frederikstraat en Denneweg met terrasjes, restaurants en een gevarieerd winkelaanbod waaronder Albert Heijn, Gall en Gall, woonwinkels en delicatessenzaken.

Speeltuinen zoals Arendsdorp en De Kuil (met skatepark), de Scheveningse bosjes en het Haagse bos op loopafstand.

Binnen een paar minuten zit je op de snelwegen richting Amsterdam, Rotterdam en Utrecht.

Tram en bushalte zijn om de hoek. Station Den Haag Centraal ligt op loopafstand. Het centrum van Den Haag en de stranden zijn op de fiets gemakkelijk te bereiken.

De woning ligt op steenworp afstand van de (inter)nationale organisaties van Den Haag. Het International Criminal Court, Shell, OPCW en Europol zijn in de directe omgeving gevestigd. Derhalve is deze woning ook uitstekend geschikt voor expats.

Indeling: Entree op straatniveau, gezamenlijk opgang naar 2e verdieping, toegang woning, kleine hal met toegang tot badkamer voorzien van douche, vaste wastafel en toilet, doorgebroken woon-/eetkamer (ca. 9.55x3.70), bijgetrokken voorzij kamer (ca. 3.00x2.20), bergruimte met opstelplaats voor CV-combiketel, open keuken aan de achterzijde voorzien van L-vormige opstelling.

3e verdieping; bereikbaar middels open trap in de woonkamer, overloop met wasmachine aansluiting en veel bergruimte in de knieschotten. Royale slaapkamer aan de voorzijde met ongebouwde berging en bergruimte in de knieschotten.

### Bijzonderheden:

- Oplevering in overleg, kan snel
- Bouwjaar 1909
- Maandelijks bijdrage VvE € 122,--
- WOZ waarde € 325.000,--
- Deels voorzien van dubbel glas
- Betaald parkeren, parkeervergunning ca. € 94,- per jaar
- De woning is gelegen in Rijks beschermd stads-dorpsgezicht
- Notariskeuze voorbehouden aan koper doch binnen werkgebied Haaglanden
- Gezien het bouwjaar van de woning zal er een ouderdoms- en materialenclausule worden opgenomen in de koopakte

De Meetinstructie is gebaseerd op de BBMI. De Meetinstructie is bedoeld om een meer eenduidige manier van meten toe te passen voor het geven van een indicatie van de gebruiksoppervlakte. De Meetinstructie sluit verschillen in meetuitkomsten niet volledig uit, door bijvoorbeeld interpretatieverschillen, afrondingen of beperkingen bij het uitvoeren van de meting.

## Description

Interesse in dit huis? Schakel direct uw eigen NVM-aankoopmakelaar in. Uw NVM-aankoopmakelaar komt op voor uw belang en bespaart u tijd, geld en zorgen. Adressen van collega NVM-aankoopmakelaars in Haaglanden vindt u op [Funda.nl](https://www.funda.nl)

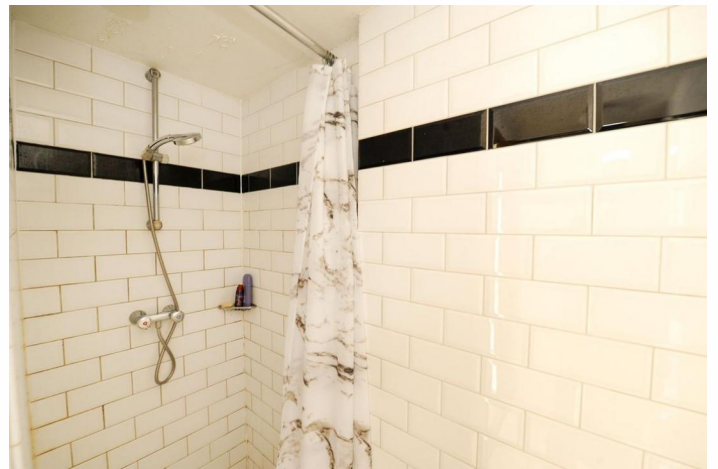
Photos



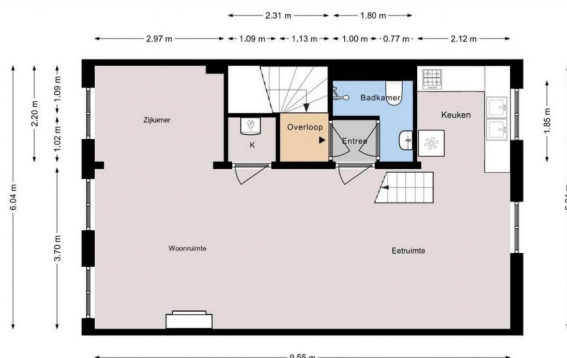
Photos



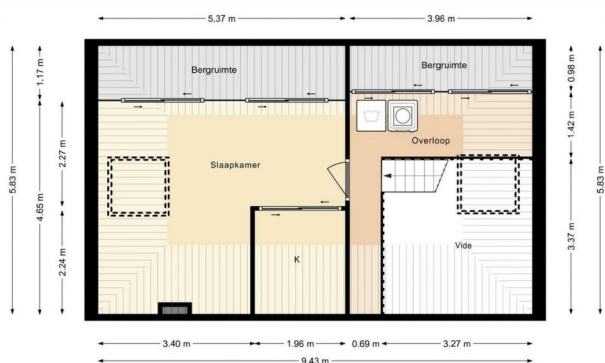
Photos



Photos



| BORNEOSTRAAT 207A | 2e Verdieping | Hoogte 2.23m |



| BORNEOSTRAAT 207A | 3e Verdieping | Hoogte 2.80/ 0.0m |