

**For sale**



**Linnaeusstraat 213**  
**2522 GL Den Haag**

## Features

<b>Homeowners association costs</b>	€ 95
<b>Status</b>	Sold
<b>Acceptance</b>	In consultation
<b>Apartment type</b>	Upper floor apartment, apartment
<b>Bottom floor</b>	2
<b>Build type</b>	Existing
<b>Year of construction</b>	1933
<b>Location</b>	Near quiet road, in residential area
<b>Living surface</b>	73m <sup>2</sup>
<b>Volume</b>	250m <sup>3</sup>
<b>Bedrooms</b>	2
<b>Bathrooms</b>	1
<b>Floors</b>	1
<b>Energy label</b>	D
<b>Isolation</b>	Insulated glazing
<b>Hot water</b>	Central heating
<b>Heating</b>	Central heating
<b>Furnace</b>	(combined furnace, owned)
<b>Balcony</b>	Yes

*Alle vermelde afmetingen zijn indicatief en kunnen afwijken van de werkelijkheid.*

## Description

Linnaeusstraat 213, Den Haag

In het levendige Laakkwartier gelegen ruim 4-kamer appartement (ca. 73 m<sup>2</sup>) op de derde verdieping, voorzien van een zonnig balkon én een riant dakterras van (ca. 28 m<sup>2</sup>). Deze lichte en praktisch ingedeelde woning beschikt over twee slaapkamers, badkamer, open keuken, woonkamer en dakterras. De woning ligt centraal ten opzichte van openbaar vervoer (Station Moerwijk en Station Hollands Spoor), winkels, scholen, Park den Burgh en uitvalswegen richting A4, A12 en A13.

### Indeling:

Entree middels open portiek, trap naar de derde verdieping. Vanuit de gang toegang tot het toilet. Ruime lichte woonkamer, keuken met inbouwapparatuur met toegang tot het balkon, ruime slaapkamer aan de voorzijde met inbouwkast. Tweede slaapkamer aan de achterzijde met openslaande deuren naar het balkon. De nette badkamer is voorzien van douchehoek, wastafel en wasmachineaansluiting. Via een interne trap bereik je het ruime en zonnige dakterras.

### Bijzonderheden

- Voormalige huurwoning!
- Gebruiksoppervlak wonen: ca. 73m<sup>2</sup>;
- Eigen grond;
- Dakterras
- Nieuwe kozijnen (2024)
- Vernieuwd dak 2023
- Actieve VvE, met een maandelijkse bijdrage van € 95,--
- Bouwjaar 1933;
- Oplevering kan snel;
- Notariskeuze voorbehouden aan verkoper (project notaris Burgemeestre & partners);
- Gezien het bouwjaar van de woning zal er een ouderdom-, materialen- en niet zelf bewoningsclausule worden opgenomen in de NVM-koopakte;

De Meetinstructie is gebaseerd op de BBMI. De Meetinstructie is bedoeld om een meer eenduidige manier van meten toe te passen voor het geven van een indicatie van de gebruiksoppervlakte. De Meetinstructie sluit verschillen in meetuitkomsten niet volledig uit, door bijvoorbeeld interpretatieverschillen, afrondingen of beperkingen bij het uitvoeren van de meting.

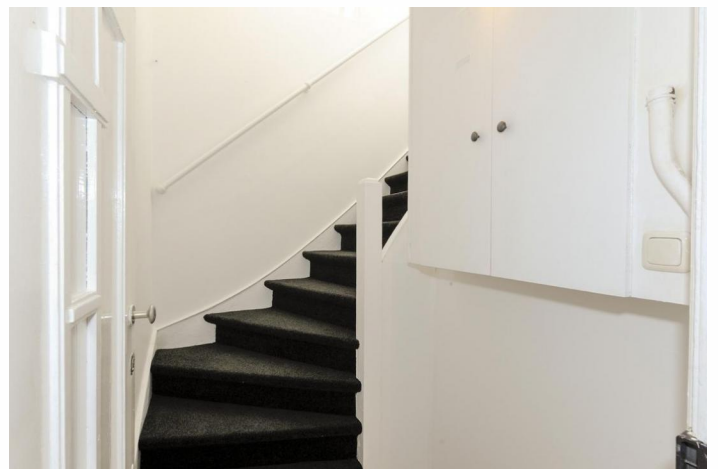
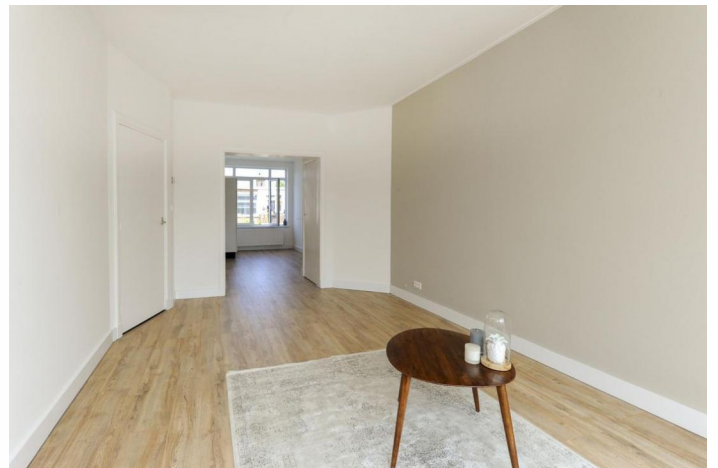
Interesse in dit huis? Schakel direct uw eigen NVM-aankoopmakelaar in. Uw NVM-aankoopmakelaar komt op voor uw belang en bespaart u tijd, geld en zorgen. Adressen van collega NVM-aankoopmakelaars in Haaglanden vindt u op Funda.nl

Deze informatie is door ons met de nodige zorgvuldigheid samengesteld. Onzerzijds wordt echter geen enkele

## Description

aansprakelijkheid aanvaard voor enige onvolledigheid, onjuistheid of anderszins, dan wel de gevolgen daarvan.

Photos



## Photos



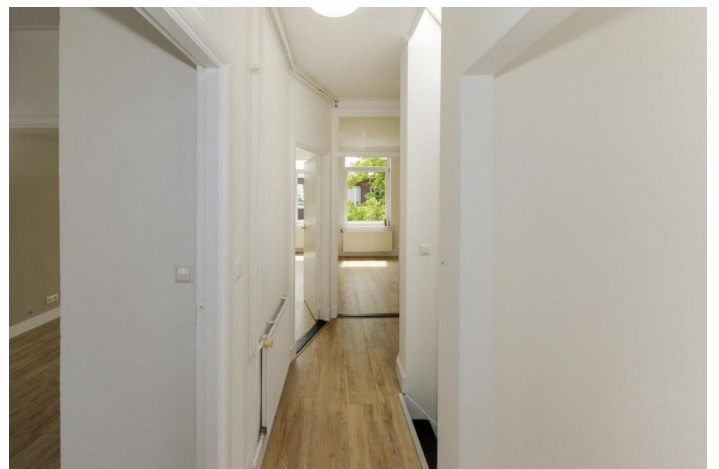
**Photos**



**Photos**



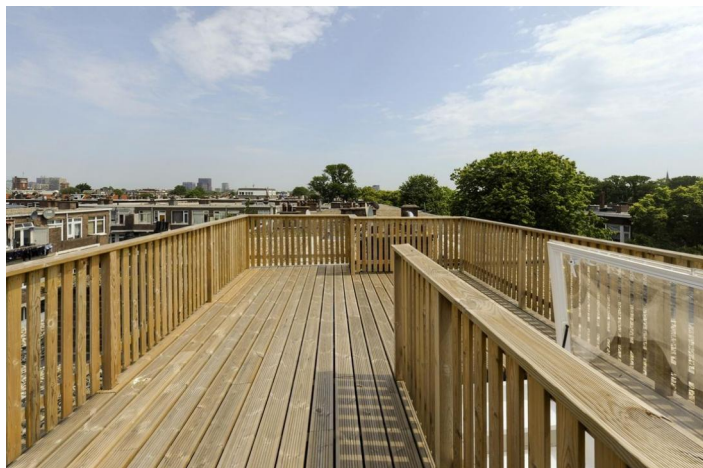
Photos



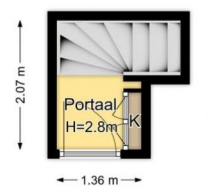
Photos



Photos

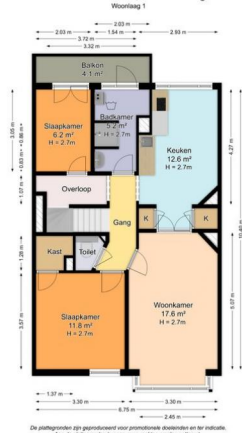


Linnaeusstraat 213, 's-Gravenhage  
Woonlaag 0



De plattegronden zijn geproduceerd voor promotionele doeleinden en ter indicatie.  
Aan de plattegronden kunnen geen rechten worden ontleend.  
© www.roundsense.com

Linnaeusstraat 213, 's-Gravenhage  
Woning 1



De plattegronden zijn geproduceerd voor promotionele doeleinden en ter indicatie.  
Aan de plattegronden kunnen geen rechten worden ontleend.  
© www.roundsense.com

Linnaeusstraat 213, 's-Gravenhage  
Dakterras



De plattegronden zijn geproduceerd voor promotionele doeleinden en ter indicatie.  
Aan de plattegronden kunnen geen rechten worden ontleend.  
© www.roundsense.com