

For sale



**Fuchsiastraat 80**  
**2565 PT Den Haag**

## Features

<b>Homeowners association costs</b>	€ 50
<b>Status</b>	Sold
<b>Acceptance</b>	In consultation
<b>Apartment type</b>	Upper floor apartment, apartment
<b>Bottom floor</b>	1
<b>Build type</b>	Existing
<b>Year of construction</b>	1926
<b>Location</b>	Near quiet road, in residential area
<b>Living surface</b>	142m <sup>2</sup>
<b>Other surface</b>	1m <sup>2</sup>
<b>Volume</b>	510m <sup>3</sup>
<b>Bedrooms</b>	5
<b>Bathrooms</b>	1
<b>Floors</b>	2
<b>Facilities</b>	Mechanical ventilation, cable tv, air conditioning
<b>Energy label</b>	C
<b>Isolation</b>	Roof insulation, wall insulation, partial insulated glazing
<b>Hot water</b>	Central heating
<b>Heating</b>	Central heating
<b>Furnace</b>	(2020, combined furnace, owned)
<b>Balcony</b>	Yes
<b>Garden</b>	Sun terrace

*Alle vermelde afmetingen zijn indicatief en kunnen afwijken van de werkelijkheid.*

## Description

Fuchsiastraat 80 (Bloemenbuurt)

In de geliefde Bloemenbuurt vind je dit charmante bovenhuis (ca.142m<sup>2</sup>) met dakopbouw. Deze Sfeervolle woning is voorzien van 5 slaapkamers een moderne open keuken en een royaal, zonnig dakterras (ca. 30m<sup>2</sup>) op het Zuiden. De woning heeft nog het authentieke karakter maar is tegelijkertijd helemaal up-to-date.

Deze woning ligt in het hart van de gewilde Bloemenbuurt, een charmante wijk met karakteristieke jaren '20-architectuur. De buurt staat bekend om zijn groene en kindvriendelijke omgeving, waar de Fuchsiastraat zelfs een autoluw (30km zone) woonerf is. Dit zorgt voor een rustige en prettige woonomgeving.

De ligging is ideaal: binnen vijf minuten fietsen sta je op het strand of in de duinen voor een ontspannen wandeling. Sportliefhebbers kunnen hun hart ophalen bij de diverse sportverenigingen in de buurt, waaronder voetbal, hockey, tennis, handbal en zelfs een manege. Ook zijn er volop winkelmogelijkheden, met winkelcentra aan de Goudsbloemlaan, het De Savornin Lohmanplein en de Vlierboomstraat.

Dankzij de uitstekende verbindingen ben je snel in het centrum van Den Haag of op de grote treinstations, zowel per fiets als met het openbaar vervoer. Ook de uitvalswegen zijn gemakkelijk bereikbaar. Parkeren kan in de buurt met een bewonersvergunning.

Indeling: entree middels gezamenlijke voortuin, toegang woning, trap naar eerste verdieping, ruim hal met sfeervolle badkamer voorzien van ligbad, wc en wastafel.

Doorgebroken woon-/eetkamer (ca. 38m<sup>2</sup>) voorzien van houten lamel parketvloer en perfect functionerende hout gestookte open haard. Open keuken aan voorzijde voorzien van L-vormige opstelling met diverse inbouwapparatuur. Achter slaapkamer (ca. 9m<sup>2</sup>) en werkkamer (ca. 4,3 m<sup>2</sup>). Zowel de woonkamer en de beide slaapkamers geven toegang tot het achterbalkon.

Tweede verdieping (dakopbouw): L-vormige overloop, wc met fonteintje, voorslaapkamer (ca. 11,5m<sup>2</sup>), tweede voorslaapkamer (ca. 11,6m<sup>2</sup>) met vaste kast. Grote slaapkamer aan de achterzijde (ca. 14,5m<sup>2</sup>) welke thans is ingericht als thuisbioscoop (apparatuur en inrichting evt. ter overname).

Vanuit de overloop en de slaapkamer toegang tot heerlijk zonneterras van bijna 30m<sup>2</sup> op het Zuiden. Het terras is ingericht met vijf prachtige olijfbomen en een vuurtafel, de vuurtafel kan worden overgenomen en de olijfbomen blijven staan.

### Pluspunten op een rij:

- Nieuw aangelegde badkamer (2022)
- Open haard functioneert perfect – voldoet aan de nieuwste eisen met een RVS dubbelwandige schoorsteen
- Airco's (2022) met verwarming – leidingen ingebouwd in plafond, waterafvoer direct naar de riolering
- Duurzaam dak – EPDM rubber (2010)
- Dubbelglas in de woonkamer en deur; overige ramen op de 1e verdieping zijn enkelglas

### Aanvullende informatie:

## Description

- Actieve VvE met maandelijkse bijdrage van €50,-, voorzijde onderhoud via VvE, achterzijde is voor eigen rekening
- Erfpacht met canon betaling (ca. € 600,-) per jaar; grondwaarde/afkoopsom € 14.300,-.
- Oplevering in overleg
- Centrale verwarming (CV-combiketel bj. 2020)
- Dubbelglas in de woonkamer en deur
- Gehele dakopbouw voorzien van dubbele beglazing
- Gezien het bouwjaar worden de materialen- en ouderdomsclausules in de NVM-koopovereenkomst opgenomen;
- Notariskeuze voorbehouden aan verkoper Matzinger Eversdijk

De Meetinstructie is gebaseerd op de BBMI. De Meetinstructie is bedoeld om een meer eenduidige manier van meten toe te passen voor het geven van een indicatie van de gebruiksoppervlakte. De Meetinstructie sluit verschillen in meetuitkomsten niet volledig uit, door bijvoorbeeld interpretatieverschillen, afrondingen of beperkingen bij het uitvoeren van de meting.

Interesse in dit huis? Schakel direct uw eigen NVM-aankoop makelaar in. Uw NVM-aankoop makelaar komt op voor uw belang en bespaart u tijd, geld en zorgen. Adressen van collega NVM-aankoopmakelaars in Haaglanden vindt u op [Funda.nl](https://www.funda.nl)

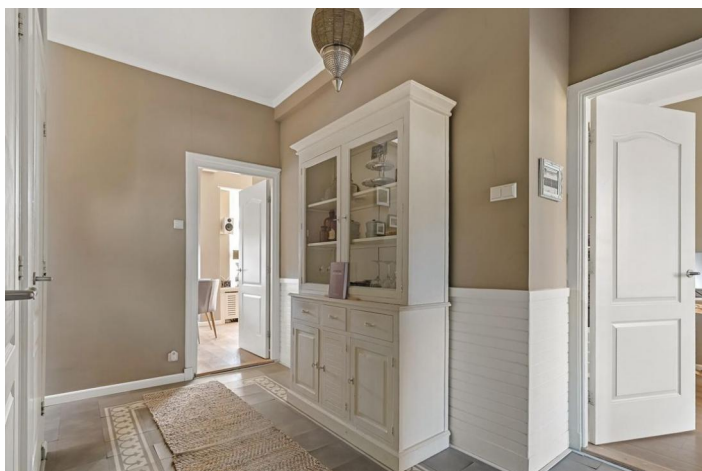
Photos



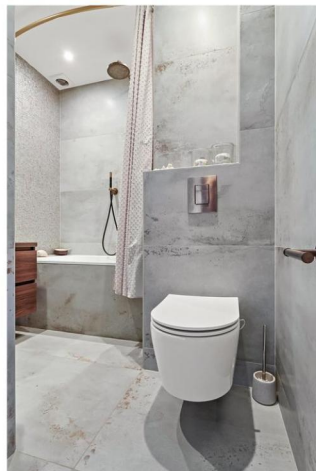
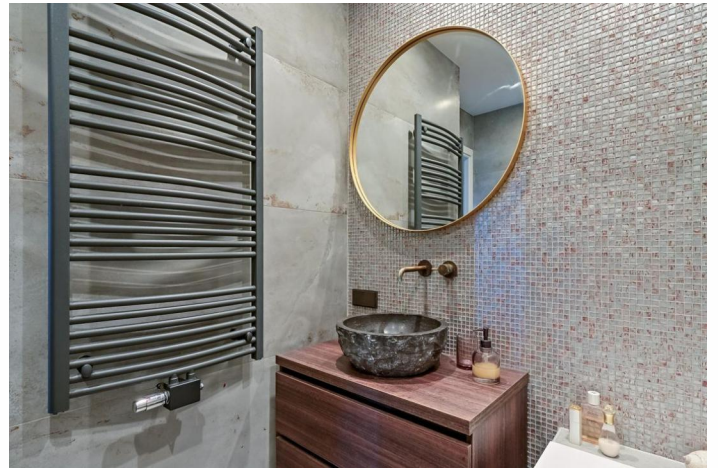
**Photos**



Photos



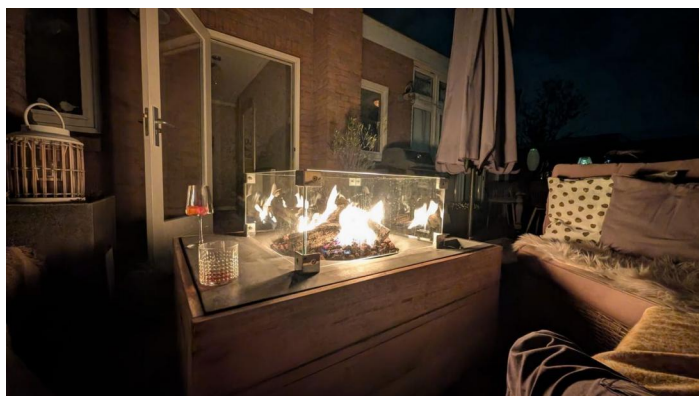
Photos



Photos

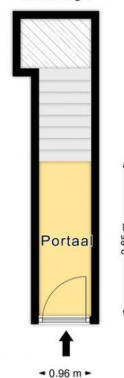


Photos



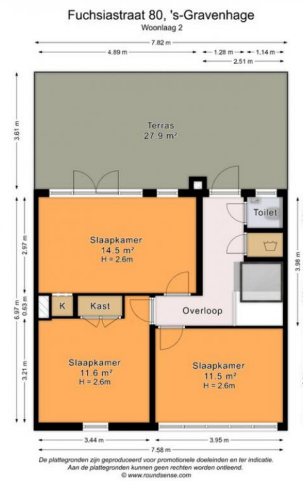
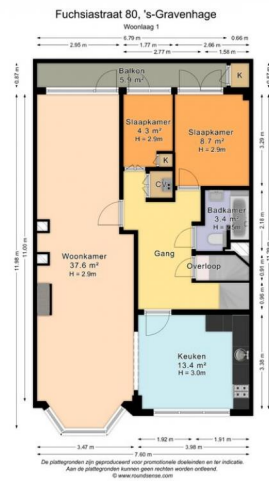
Fuchsiastraat 80, 's-Gravenhage

Woonlaag 0



De plattegronden zijn geproduceerd voor promotionele doeleinden en ter indicatie.  
Aan de plattegronden kunnen geen rechten worden ontleend.  
© www.roundsense.com

## Photos



## Photos

