

**For sale**



**Gedempte Sloot 13**  
**2513 TC Den Haag**

## Features

<b>Homeowners association costs</b>	€ 55
<b>Status</b>	Sold
<b>Acceptance</b>	In consultation
<b>Apartment type</b>	Ground floor apartment, apartment
<b>Bottom floor</b>	1
<b>Build type</b>	Existing
<b>Year of construction</b>	1928
<b>Location</b>	In town center
<b>Particulars</b>	Protected town view
<b>Living surface</b>	43m <sup>2</sup>
<b>Volume</b>	172m <sup>3</sup>
<b>Bedrooms</b>	1
<b>Bathrooms</b>	1
<b>Floors</b>	1
<b>Facilities</b>	Mechanical ventilation
<b>Energy label</b>	C
<b>Isolation</b>	Insulated glazing
<b>Hot water</b>	Central heating
<b>Heating</b>	Central heating
<b>Furnace</b>	(combined furnace, owned)
<b>Garden</b>	Backyard

*Alle vermelde afmetingen zijn indicatief en kunnen afwijken van de werkelijkheid.*

## Description

Gedempte Sloot 13, Den Haag (centrum)

Ontdek deze charmante 2-kamer benedenwoning met tuin aan de Gedempte Sloot 13, gelegen in de levendige en historische wijk Kortembos en midden in het centrum van Den Haag!

Kortembos is een sfeervolle buurt die bekend staat om haar charmante straten, historische gebouwen en de perfecte combinatie van rust en stadsleven. Op korte loopafstand vindt u een divers aanbod aan winkels, boetieks, supermarkten en gezellige horecagelegenheden – van knusse cafés tot gezellige restaurants. Het openbaar vervoer is uitstekend: trams en bussen brengen u snel naar het centrum van Den Haag, het Centraal Station en andere belangrijke locaties in de stad. Wie van buitenlucht houdt, kan binnen tien minuten fietsen naar het strand van Scheveningen of naar de groene zones langs de singels en parken, perfect voor een ontspannende wandeling of fietstocht.

### Indeling:

begane grond, entree, gang, toilet met fonteintje, woon-eetkamer (ca. 5.00x4.20) met open keuken, openslaande deuren naar de achtertuin/patio (achtertuin is ook te bereiken via achter), voorslaapkamer (ca. 4.73x2.15), badkamer met een vaste wastafel en douche.

### Bijzonderheden:

- Voormalige huurwoning!
- Actieve VVE, 4/76e aandeel, bijdrage ca. € 55,- per maand.
- Ca. 43 m<sup>2</sup>
- Bouwjaar 1928
- Notariskeuze voorbehouden aan verkoper (project notaris Burgemeestre & partners)
- Ouderdoms/-asbestclausule van toepassing.
- Niet zelfbewoners clausule van toepassing.
- Oplevering kan snel.

De Meetinstructie is gebaseerd op de BBMI. De Meetinstructie is bedoeld om een meer eenduidige manier van meten toe te passen voor het geven van een indicatie van de gebruiksoppervlakte. De Meetinstructie sluit verschillen in meetuitkomsten niet volledig uit, door bijvoorbeeld interpretatieverschillen, afrondingen of beperkingen bij het uitvoeren van de meting.

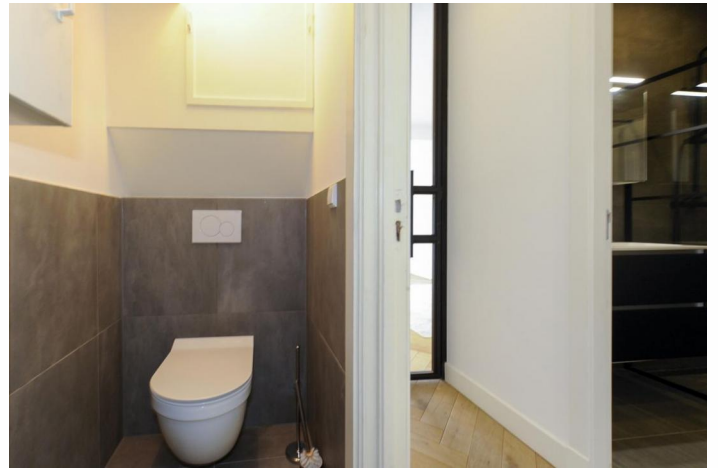
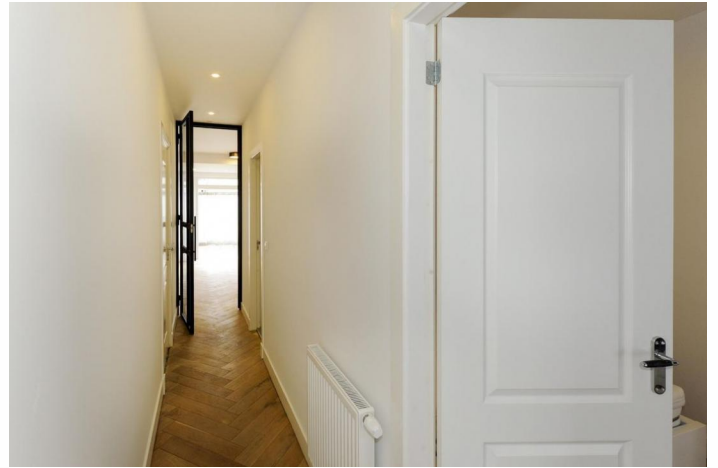
Interesse in dit huis? Schakel direct uw eigen NVM-aankoopmakelaar in. Uw NVM-aankoopmakelaar komt op voor uw belang en bespaart u tijd, geld en zorgen. Adressen van collega NVM-aankoopmakelaars in Haaglanden vindt u op Funda.nl

Deze informatie is door ons met de nodige zorgvuldigheid samengesteld. Onzerzijds wordt echter geen enkele aansprakelijkheid aanvaard voor enige onvolledigheid, onjuistheid of anderszins, dan wel de gevolgen daarvan.

**Photos**



## Photos



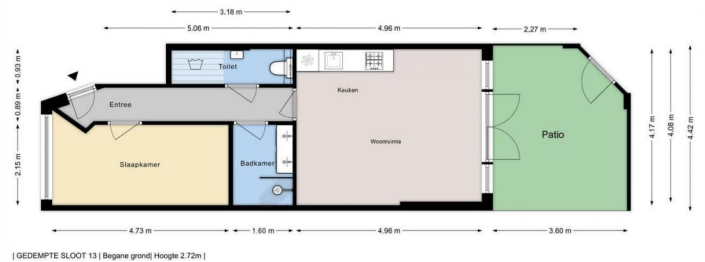
Photos



Photos



## Photos



[] GEDEMPTE SLOOT 13 | Begane grond | Hoogte 2.72m |