

For rent



Boomsluiterkade 23 A
2511 VK Den Haag

Features

Price	€ 2.000 p.m. ex.
Decoration	Partly furnished
Status	Rented
Acceptance	Directly
Apartment type	Ground floor apartment, apartment
Build type	Existing
Year of construction	1850
Living surface	92m ²
Volume	250m ³
Bedrooms	3
Bathrooms	1
Floors	1
Energy label	A
Hot water	Central heating
Heating	Central heating
Garden	Backyard
Backyard	100m ² , 600×2000cm

Alle vermelde afmetingen zijn indicatief en kunnen afwijken van de werkelijkheid.

Description

BOOMSLUITERSKADE 23A - RIVIERENBUURT

ALLEEN REAGEREN PER E-MAIL

Ruim 4-kamer benedenwoning (3 slaapkamers) gelegen op de begane grond met ruime tuin en tuinhuis! Het Hollands Spoor en Centraal Station liggen beiden op loopafstand van het appartement en parkeren is mogelijk voor de deur.

Gezamenlijk entree, toegang appartement. Ruime lichte living met open keuken v.v. diverse inbouw apparatuur, openslaande deuren naar de riante tuin met tuinhuis. hal, Drie slaapkamers. Keurige badkamer met douche, wastafel meubel.

Bijzonderheden:

- energielabel A
- per direct beschikbaar
- niet geschikt voor woningdelers /studenten!!
- huurprijs is exclusief GWL
- geheel voorzien van houten vloerdelen
- huisdieren zijn niet toegestaan

BOOMSLUITERSKADE 23A – RIVIERENBUURT

Spacious ground floor apartment with 4 rooms (3 bedrooms) featuring a large garden and garden house! Both Hollands Spoor and The Hague Central Station are within walking distance, and parking is available right in front of the property.

Layout

Through the shared entrance, you access the apartment. The bright and spacious living room with open kitchen (equipped with various built-in appliances) has French doors opening onto the generous garden with garden house.

The apartment further offers three bedrooms, a neat bathroom with shower and washbasin cabinet, and a hallway connecting the rooms.

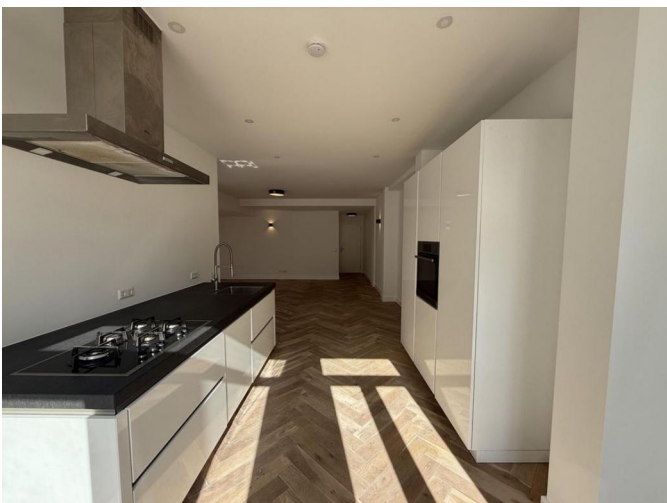
Features

- Energy label A
- Available immediately
- Not suitable for home sharers/students!!

Description

- Rent is excluding utilities (G/W/E)
- Fully equipped with wooden flooring
- Pets are not allowed

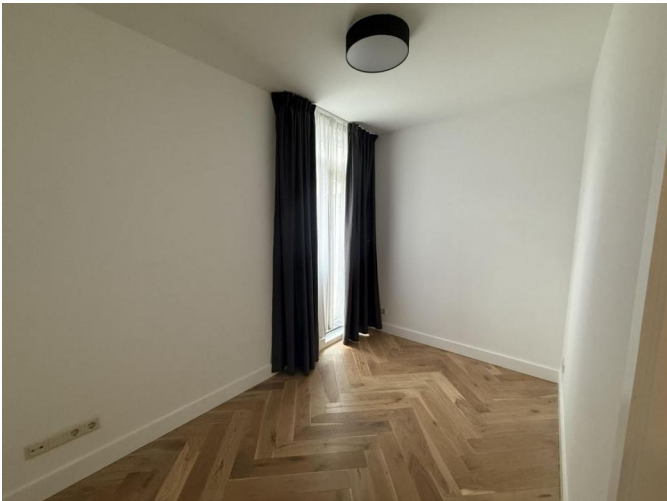
Photos



Photos



Photos



Photos

