

For sale



**Veenendaalkade 474**  
**2547 BC Den Haag**

## Features

<b>Homeowners association costs</b>	€ 165
<b>Status</b>	Sold
<b>Acceptance</b>	In consultation
<b>Apartment type</b>	Walk-up flat, apartment
<b>Build type</b>	Existing
<b>Year of construction</b>	1952
<b>Location</b>	On the waterfront, near quiet road, in residential area
<b>Living surface</b>	64m <sup>2</sup>
<b>Volume</b>	220m <sup>3</sup>
<b>Bedrooms</b>	1
<b>Bathrooms</b>	1
<b>Floors</b>	1
<b>Energy label</b>	D
<b>Isolation</b>	Partial insulated glazing
<b>Hot water</b>	Central heating
<b>Heating</b>	Central heating
<b>Furnace</b>	(combined furnace)
<b>Shed</b>	Lock-up

*Alle vermelde afmetingen zijn indicatief en kunnen afwijken van de werkelijkheid.*

## Description

Veenendaalkade 474, Den Haag

Gelegen aan de charmante Veenendaalkade, met vrij uitzicht over het water, bevindt zich deze sfeervolle hoek- bovenwoning met drie kamers (ca. 64 m<sup>2</sup>). De woning beschikt over een ruime slaapkamer en een zonnig balkon aan de achterzijde. Gelegen in de populaire en geliefde wijk Leyenburg.

Wonen aan de Veenendaalkade betekent wonen in een centrale en levendige omgeving, met alles binnen handbereik. Op loop/fietsafstand bevinden zich diverse winkels, supermarkten en eetgelegenheden. Het centrum van Den Haag, winkelcentrum Leyweg en Leyenburg en het strand van Kijkduin zijn gemakkelijk te bereiken. Ook het openbaar vervoer (tram en bus) ligt om de hoek, en er is een uitstekende aansluiting naar de snelwegen richting Amsterdam, Rotterdam en Utrecht.

Daarnaast zijn er meerdere scholen, kinderopvang en sportfaciliteiten in de nabije omgeving, waardoor deze woning ideaal is voor starters, stellen of expats die comfortabel willen wonen op een goed bereikbare locatie.

### Indeling:

Entree via afgesloten portiek; trap naar 1e etage: entree woning; gang met meterkast; toilet; badkamer met douche en wastafel; mooie ruime lichte woon-eetkamer; ruime slaapkamer; moderne keuken met ingebouwde apparatuur; zonnig achterbalkon op het zuiden georiënteerd.

### Bijzonderheden:

- Keuken, badkamer en toilet zijn volledig vernieuwd in 2022
- eigen grond
- actieve VvE, 15/601ste aandeel, bijdrage € 165,- per maand
- bouwjaar ca. 1952
- WOZ waarde € 290.000,- (2024)
- kunststof kozijnen met Dubbelglas in de woonkamer, eetkamer en slaapkamer
- energielabel D

De Meetinstructie is gebaseerd op de BBMI. De Meetinstructie is bedoeld om een meer eenduidige manier van meten toe te passen voor het geven van een indicatie van de gebruiksoppervlakte. De Meetinstructie sluit verschillen in meetuitkomsten niet volledig uit, door bijvoorbeeld interpretatieverschillen, afrondingen of beperkingen bij het uitvoeren van de meting.

Interesse in dit huis? Schakel direct uw eigen NVM-aankoopmakelaar in. Uw NVM-aankoopmakelaar komt op voor uw belang en bespaart u tijd, geld en zorgen. Adressen van collega NVM-aankoopmakelaars in Haaglanden vindt u op Funda.nl

Deze informatie is door ons met de nodige zorgvuldigheid samengesteld. Onzerzijds wordt echter geen enkele

## Description

aansprakelijkheid aanvaard voor enige onvolledigheid, onjuistheid of anderszins, dan wel de gevolgen daarvan.

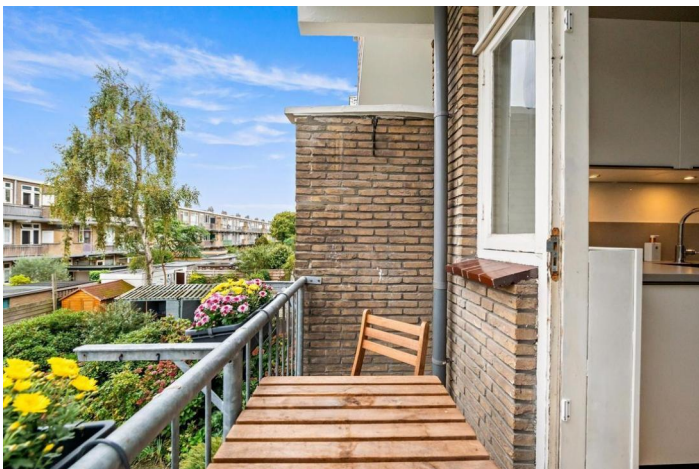
Photos



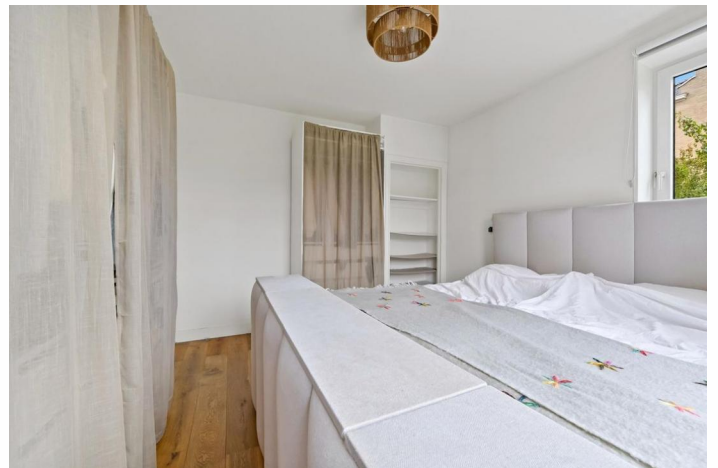
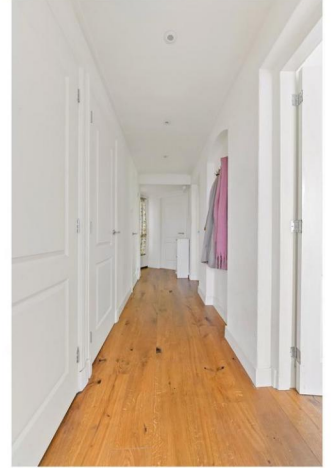
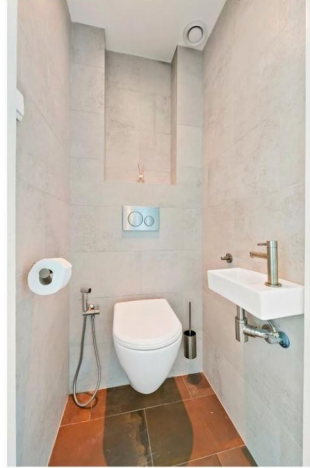
**Photos**



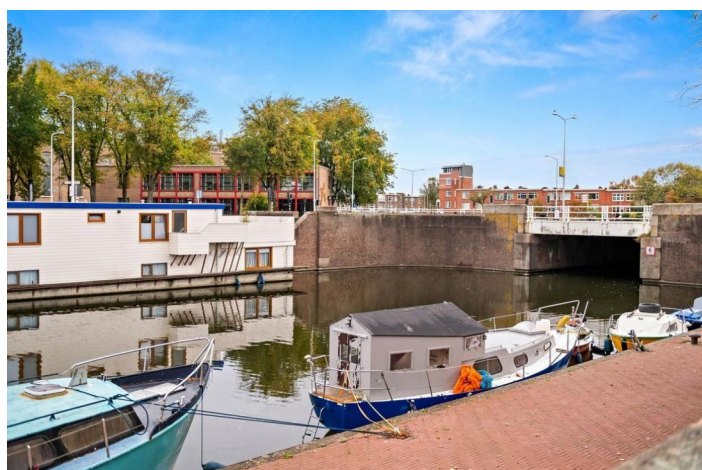
Photos



**Photos**



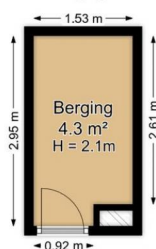
Photos



Photos



Veenendaalkade 474, 's-Gravenhage  
Berging



De plattegronden zijn geproduceerd voor promotionele doeleinden en ter indicatie.  
Aan de plattegronden kunnen geen rechten worden ontleend.  
© www.roundsense.com