

For sale



Johannes Camphuijsstraat 239
2593 CN Den Haag

Features

Homeowners association costs	€ 60
Status	Sold
Acceptance	In consultation
Apartment type	Ground floor apartment, apartment
Bottom floor	1
Build type	Existing
Year of construction	1923
Location	Near quiet road, in residential area
Living surface	61m ²
Volume	196m ³
Bedrooms	2
Bathrooms	1
Floors	1
Facilities	Cable tv
Energy label	B
Isolation	Floor insulation, insulated glazing, hr-glass
Hot water	Central heating
Heating	Central heating
Furnace	Remeha 107 combi (combined furnace, owned)
Garden	Backyard
Backyard	Southwest, 39m ² , 740×530cm
Shed	Free standing, stone

Alle vermelde afmetingen zijn indicatief en kunnen afwijken van de werkelijkheid.

Description

SUPER GEZELLIG EN IN EEN PERFECTE STAAT VAN ONDERHOUD VERKEREND BEGANE GROND APPARTEMENT MET EEN HEERLIJK GROENE TUIN OP HET ZUID/WESTEN. HET APPARTEMENT IS GELEGEN IN DE POPULAIRE WIJK BEZUIDENHOUT, NABIJ DE THERESIASTRAAT (DÉ WINKELSTRAAT VAN BEZUIDENHOUT), HET HAAGSE BOS (HET GROEN VAN BEZUIDENHOUT), HET CENTRAAL STATION/STATION LVNOI/ STATION MARIAHOEVE EN DE UITVALSWEGEN. KORTOM EEN INSTAPKLAAR APPARTEMENT OP DE PERFECTE PLEK IN DEN HAAG.

Indeling;

Entree met gang, moderne open keuken voorzien van alle apparatuur, woon/eetkamer gelegen aan de keuken met aan de achterzijde een schuifseparatie naar de knusse zonnige achtertuin.

Slaapkamer aan de voorzijde met vaste kast en opstelplaats voor de wasmachine, moderne badkamer met inloofdouche, wastafel met meubel en w.c., rustige slaapkamer aan de achterzijde.

- Woonoppervlakte ca. 61m².
- Eigen grond.
- Vloerisolatie aanwezig in zo goed als het gehele appartement, 2023.
- Dubbele beglazing HR ++, gehele appartement.
- Keuken uit 2023.
- Badkamer uit 2022.
- Actieve VvE, maandelijkse bijdrage € 60,-.
- 1/3e aandeel in de VvE.
- Vrijstaande tuinschuur.
- Oplevering rond eind april 2026.
- Gezien het bouwjaar is de ouderdoms-en materialenclausule van toepassing.

Deze informatie is door ons met de nodige zorgvuldigheid samengesteld. Onzerzijds wordt echter geen enkele aansprakelijkheid aanvaard voor enige onvolledigheid, onjuistheid of anderszins, dan wel de gevolgen daarvan. Alle opgegeven bedragen, maten en oppervlakten zijn indicatief. Koper heeft zijn eigen onderzoeksplicht naar alle zaken die voor hem of haar van belang zijn. Met betrekking tot deze woning is de makelaar adviseur van verkoper. Wij adviseren u een deskundige makelaar in te schakelen die u begeleidt bij het aankoopproces.

SUPER COZY AND PERFECTLY MAINTAINED GROUND FLOOR APARTMENT WITH A LOVELY GREEN SOUTH/WEST-FACING GARDEN. THE APARTMENT IS LOCATED IN THE POPULAR BEZUIDENHOUT DISTRICT, CLOSE TO THERESIASTRAAT (BEZUIDENHOUT'S MOST IMPORTANT SHOPPING STREET), THE HAGUE FOREST (BEZUIDENHOUT'S GREEN LAND), CENTRAL STATION/LVNOI STATION/MARIAHOEVE STATION, AND THE HIGHWAYS. IN A NUTSHELL, A MOVE-IN READY APARTMENT IN THE PERFECT LOCATION IN THE HAGUE.

Layout:

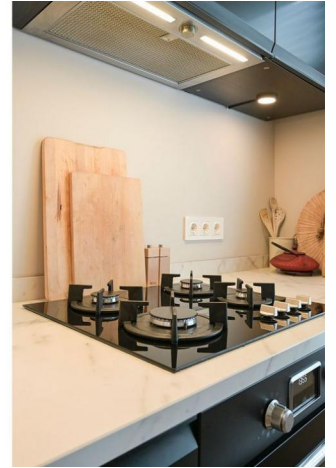
Description

Entrance hall, modern open-plan kitchen equipped with all appliances, living/dining room adjacent to the kitchen with sliding doors leading to the cozy backyard at the rear. Front bedroom with built-in wardrobe and space for a washing machine, modern bathroom with walk-in shower, vanity unit, and toilet, quiet rear bedroom.

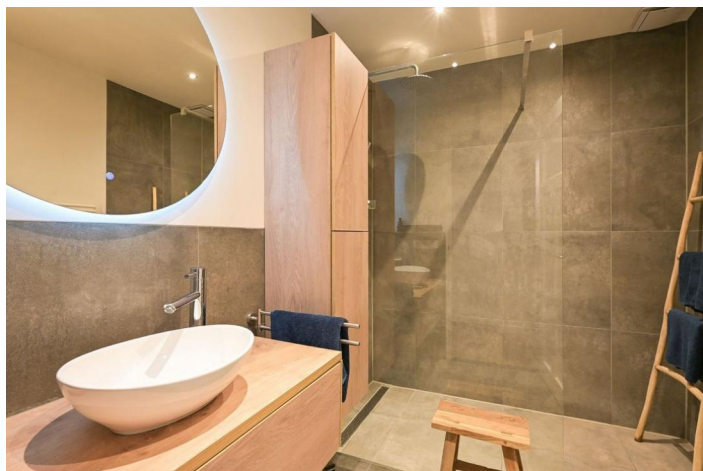
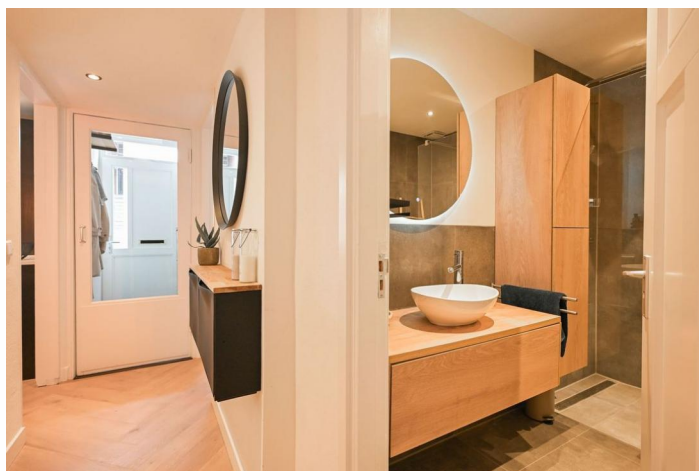
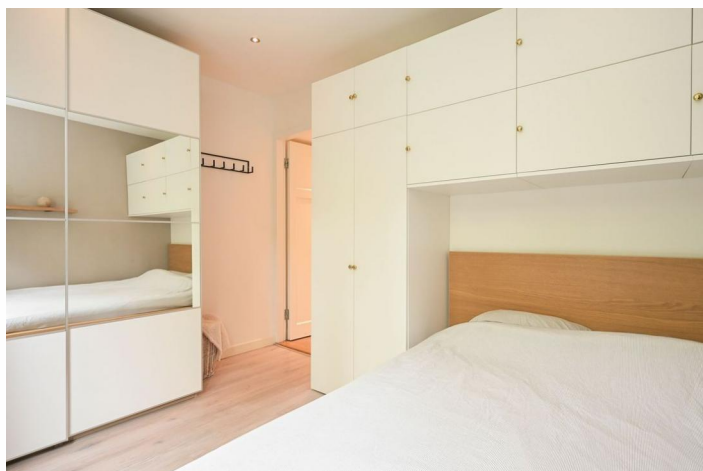
- Living area approx. 61m².
- Freehold land.
- Floor insulation present in almost the entire apartment, 2023.
- Double glazing HR+++ throughout the apartment.
- Kitchen from 2023.
- Bathroom from 2022.
- Active homeowners' association (VvE), monthly fee €60.
- 1/3 share in the VvE.
- Detached garden shed.
- Completion around the end of April 2026.
- Given the year of construction, the age and materials clause applies.

This information has been compiled with due care. However, we accept no liability for any incompleteness, inaccuracy, or otherwise, or the consequences thereof. All stated amounts, sizes, and surface areas are indicative. Buyers have their own obligation to investigate all matters relevant to them. The real estate agent is the seller's advisor regarding this property. We recommend that you engage an expert real estate agent to guide you through the purchasing process.

Photos



Photos



Photos

