

For sale



Johan de Wittstraat 11
2242 LA Wassenaar

Features

Status	Sold
Acceptance	In consultation
House type	Single family, terraced house
Build type	Existing
Year of construction	1934
Location	In town center
Living surface	147m ²
Plot surface	139m ²
Other surface	7m ²
Volume	587m ³
Bedrooms	4
Bathrooms	2
Floors	3
Facilities	Cable tv, outside sun screen
Energy label	C
Isolation	Mainly insulated glazing
Hot water	Central heating
Heating	Central heating
Furnace	Intergas kombi kompakt hr 36/30 (2010, combined furnace, owned)
Balcony	Yes
Garden	Backyard, frontyard
Backyard	Northwest, 53m ² , 550×956cm
Shed	Free standing, stone
Shed facilities	Electricity

Alle vermelde afmetingen zijn indicatief en kunnen afwijken van de werkelijkheid.

Description

FIJN EN KARAKTERISTIEK GEZINSHUIS OP LOOPAFSTAND VAN HET WASSENAARSE DORP.

Charmant tussenherenhuis in het centrum van Wassenaar, gebouwd in de jaren '30 en voorzien van een voor- en achtertuin met stenen schuur en achterom. Het huis is zeer geschikt voor een jong gezin, meerdere scholen in de nabije omgeving en op fietsafstand van het strand en de duinen.

De uitvalsweg naar Amsterdam, Rotterdam en Utrecht is in een paar minuten te bereiken.

Indeling;

Entree met meterkast, gang met diepe trapkast en w.c., keuken met toegang naar de zonnige achtertuin, ruime woon-eetkamer met charmante erker met glas in lood aan de voorzijde en openslaande deuren naar de achtertuin.

1e Verdieping: overloop, 2 ruime slaapkamers met vaste kasten, 1 kleinere slaapkamer met vaste kast, badkamer met douche, klein zitbad, vaste wastafel en openslaande deuren naar het balkon, aparte w.c..

Vaste trap naar 2e etage: ruime overloop met mogelijkheid om een 5e slaapkamer van te maken nu opstelplaats voor de wasmachine en droger en c.v., ruime lichte slaapkamer aan de voorzijde met badkamer met douche vaste wastafel en 3e w.c., Vanaf de overloop is de vliering te bereiken alwaar veel ruimte voor berging is.

Bijzonderheden:

- * Energielabel C;
- * 4 slaapkamers met mogelijkheid voor een 5e ruime slaapkamer;
- * 2 badkamers en 3 w.c.'s;
- * Dubbele beglazing zo goed als door het gehele huis;
- * Achtertuin met schuur en grotendeels de gehele dag zon;
- * Asbest en ouderdoms-clausule van toepassing;
- * Niet-zelf-bewonings clausule van toepassing;
- * Aantrekkelijk familiehuis in een leuke jonge buurt en naast het oude dorp van Wassenaar.

Interesse in dit huis? Schakel direct uw eigen NVM-aankoopmakelaar in.

Uw NVM-aankoopmakelaar komt op voor uw belang en bespaart u tijd, geld en zorgen.

Adressen van collega NVM-aankoopmakelaars kunt u vinden op Funda.

A NICE AND CHARACTERISTIC FAMILY HOME WITHIN WALKING DISTANCE OF THE WASSENAAR VILLAGE.

Charming terraced house in the center of Wassenaar, built in the 1930s and featuring a front and back garden with a stone

Description

shed and rear access. The house is ideal for a young family, with several schools nearby and within cycling distance of the beach and dunes.

The highway to Amsterdam, Rotterdam, and Utrecht is just a few minutes away.

Layout:

Entrance with meter cupboard, hallway with deep under-stairs cupboard and toilet, kitchen with access to the sunny back garden, spacious living-dining room with a charming bay window with stained glass at the front and French doors leading to the back garden.

First floor: landing, 2 spacious bedrooms with built-in wardrobes, 1 smaller bedroom with built-in wardrobe, bathroom with shower, small soaking tub, washbasin, and French doors leading to the balcony, separate toilet.

Stairs to second floor: spacious landing with the possibility of creating a fifth bedroom, currently housing the washing machine and dryer, and central heating system. Spacious, bright bedroom at the front with a bathroom with shower, washbasin, and third toilet. The attic, which offers ample storage space, is accessible from the landing.

Features:

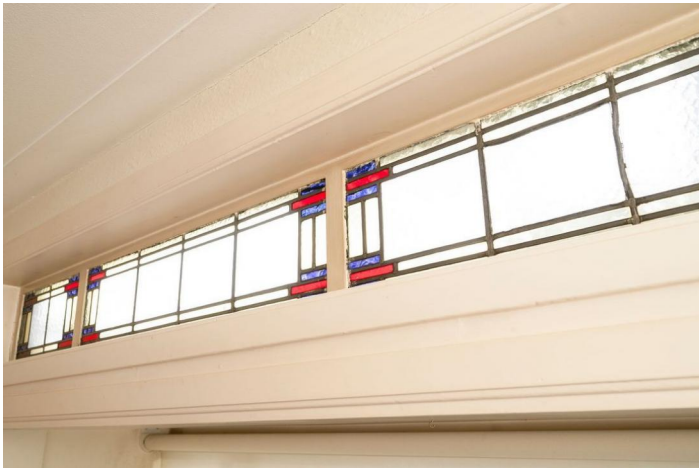
- * Energy label C;
- * 4 bedrooms with the possibility of creating a fifth spacious bedroom;
- * 2 bathrooms and 3 toilets;
- * Double glazing throughout most of the house;
- * Back garden with a shed and mostly sunny throughout the day;
- * Asbestos and age clauses apply;
- * Non-occupancy clause applies;
- * Attractive family home in a pleasant, young neighborhood, next to the historic village of Wassenaar.

Interested in this house? Contact your NVM buyer's agent now.

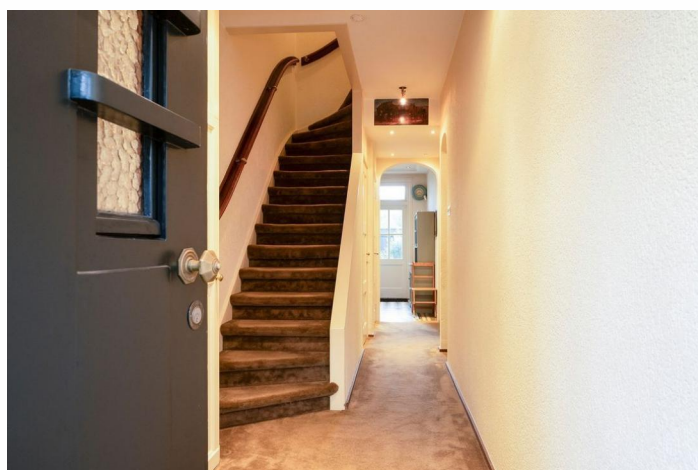
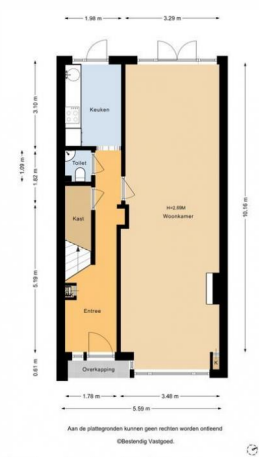
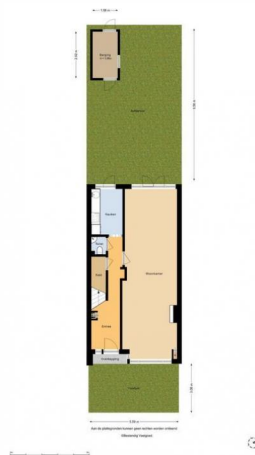
Your NVM buyer's agent will represent your interests and save you time, money, and worry.

You can find the addresses of fellow NVM buyer's agents on Funda.

Photos



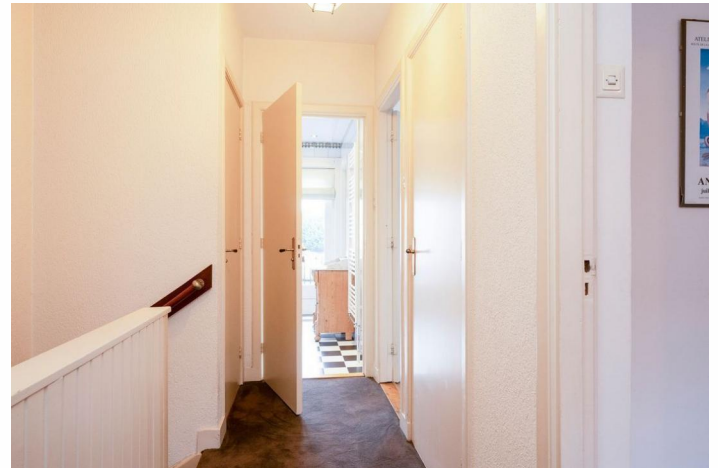
Photos



Photos



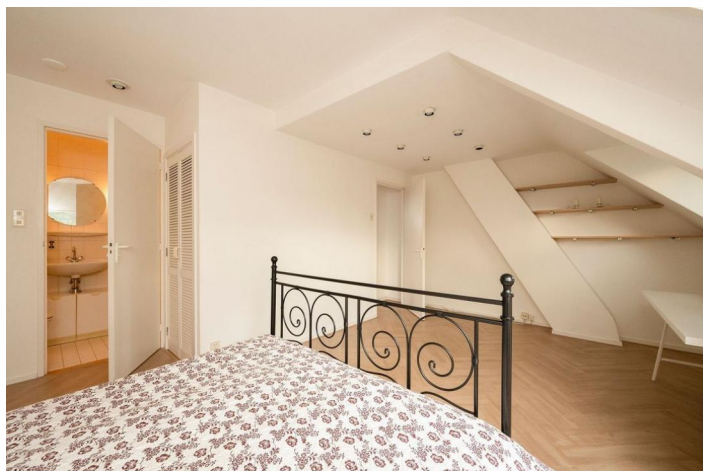
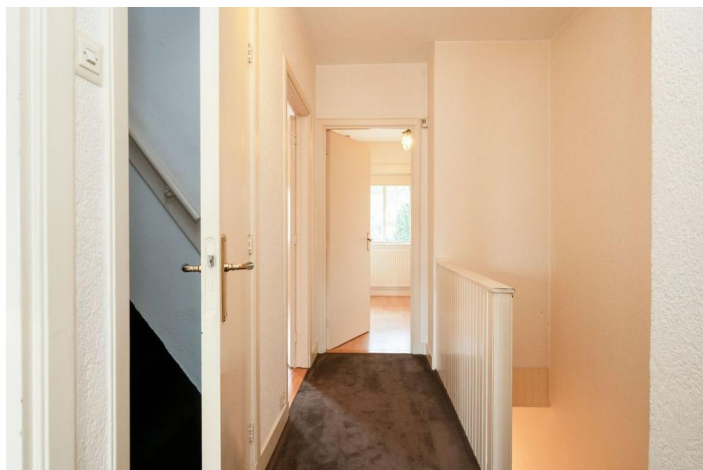
Photos



Photos



Photos



Photos

