

**For sale**



**Assendelftstraat 54**  
**2512 VW Den Haag**

## Features

<b>Price</b>	€ 375.000 k.k.
<b>Homeowners association costs</b>	€ 232
<b>Status</b>	Under offer
<b>Acceptance</b>	In consultation
<b>Apartment type</b>	Ground floor apartment, apartment
<b>Bottom floor</b>	1
<b>Build type</b>	Existing
<b>Year of construction</b>	1914
<b>Location</b>	Near quiet road, in town center
<b>Particulars</b>	Monumental house, protected town view, needs work
<b>Living surface</b>	95m <sup>2</sup>
<b>Other surface</b>	47m <sup>2</sup>
<b>Volume</b>	513m <sup>3</sup>
<b>Bedrooms</b>	1
<b>Bathrooms</b>	1
<b>Floors</b>	2
<b>Facilities</b>	Natural ventilation
<b>Energy label</b>	A
<b>Isolation</b>	Wall insulation, insulated glazing
<b>Hot water</b>	Central heating
<b>Heating</b>	Central heating
<b>Furnace</b>	(combined furnace, owned)

*Alle vermelde afmetingen zijn indicatief en kunnen afwijken van de werkelijkheid.*

## Description

Assendelftstraat 54 (Centrum) Den Haag

Gelegen op de hoek in een karakteristiek pand, midden in het bruisende centrum van Den Haag, deels gerenoveerde parterre appartement (95 m<sup>2</sup>) met kelderruimte (ca. 47m<sup>2</sup>). De woning is deels gerenoveerd en hoofdzakelijk verduurzaamd. De woning wordt in casco staat opgeleverd zonder keuken, badkamer en sanitair.

Het authentieke karakter kan perfect worden gecombineerd met moderne luxe en hedendaags comfort. Dankzij de hoogwaardige gevel-, wandisolatie en H++ beglazing heeft de woning een energielabel A: duurzaam én energiezuinig wonen op z'n best.

Indeling; entree op straatniveau, toegang woning, woonkamer met aansluitingen voor een open keuken opstelling, doorloop naar slaapvertrek met badkamer met aansluitingen voor douche, toilet en wastafel.

Kelderruimte/souterrain;

Vanuit de een vast trap in de woonkamer bereik u het eerste keldergedeelte (ca. 47) vanuit deze ruimte doorloop naar het souterrain (ca. 28m<sup>2</sup>) welke prima verbouwd kan worden als verblijfsruimte.

### Bijzonderheden:

- Casco oplevering zonder keukenopstelling, badkamer, sanitair, wand en plafondafwerking.
- Gelegen op eigen grond
- Actieve VvE met een maandelijkse bijdrage van € 232,--
- Oplevering kan snel
- Geheel nieuw aangelegde elektrische installatie
- Verwarming en warmwatervoorziening geheel elektrisch
- Voorzien van HR++ beglazing
- Rijks beschermd stadsgezicht
- Notariskeuze aan verkopers (Burgemeestre en Partners)
- Model NVM-koopakte van toepassing

De Meetinstructie is gebaseerd op de BBMI van de branchevereniging. De Meetinstructie is bedoeld om een meer eenduidige manier van meten toe te passen voor het geven van een indicatie van de gebruiksoppervlakte. De Meetinstructie sluit verschillen in meetuitkomsten niet volledig uit, door bijvoorbeeld interpretatieverschillen, afrondingen of beperkingen bij het uitvoeren van de meting.

Interesse in dit huis? Schakel direct uw eigen NVM-aankoopmakelaar in.

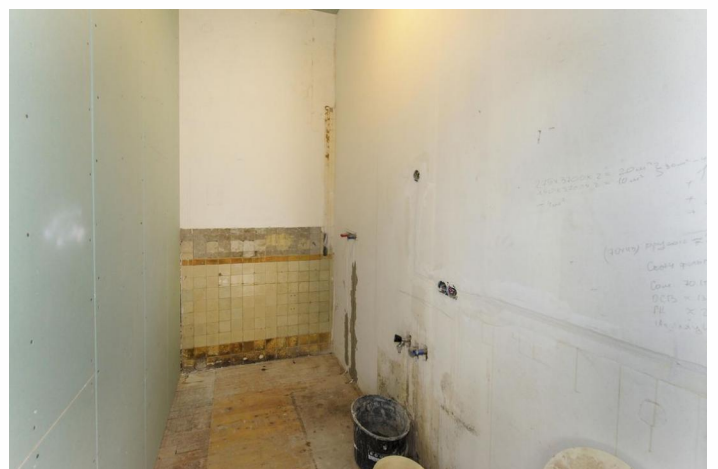
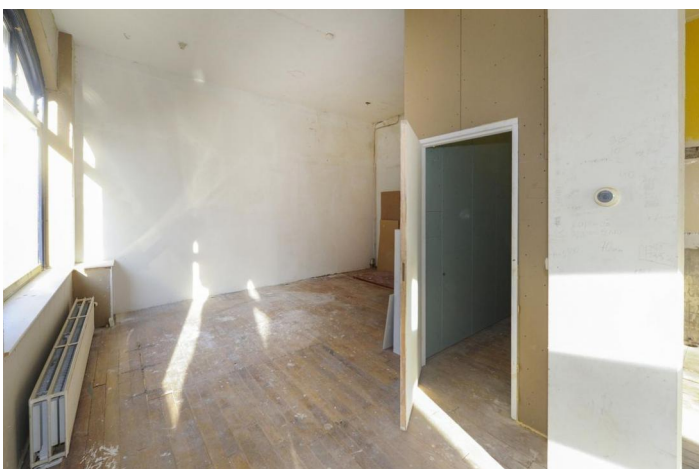
Uw NVM-aankoopmakelaar komt op voor uw belang en bespaart u tijd, geld en zorgen.

Adressen van collega NVM-aankoopmakelaars in Haaglanden

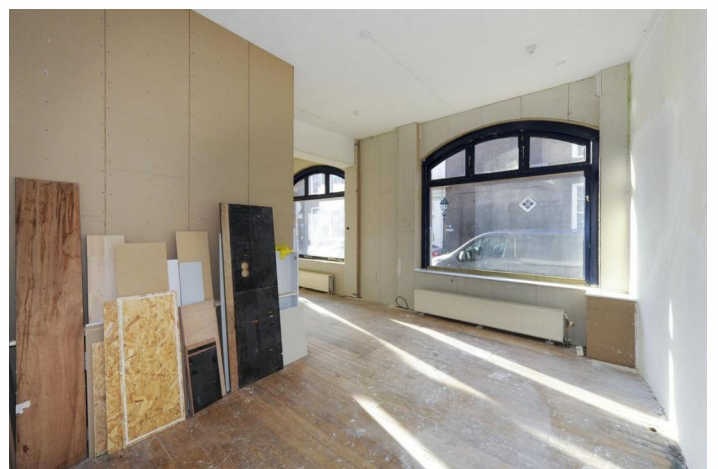
## Photos



**Photos**



**Photos**



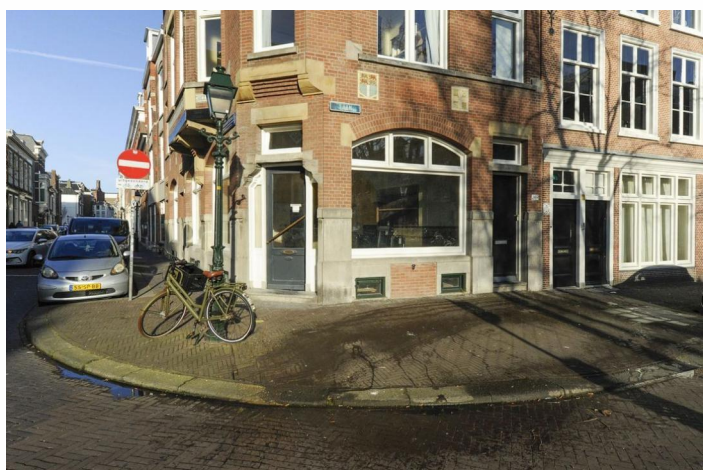
Photos



Photos

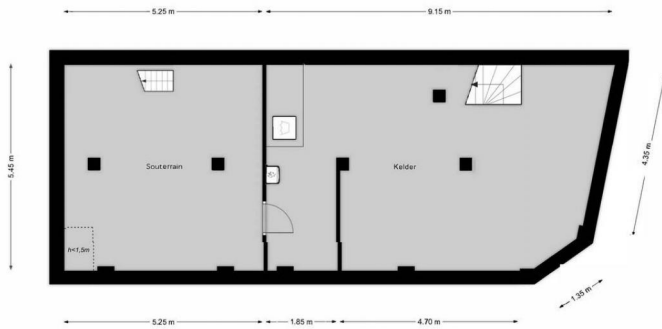


Photos



Assendelfstraat 54, 2512VW Den Haag | Begane grond H = 3,65 m

## Photos



Assendelftstraat 54, 2512VW Den Haag | Kelder H = 2,05 m