

For sale



Noordeinde 28
2665 TR Bleiswijk

Features

Price	€ 597.500 k.k.
Status	Available
Acceptance	In consultation
House type	Single family, terraced house
Build type	Existing
Year of construction	2008
Living surface	129m ²
Plot surface	108m ²
Volume	426m ³
Bedrooms	4
Bathrooms	1
Floors	3
Facilities	Solar panel
Energy label	A
Isolation	Insulated glazing
Hot water	Central heating
Heating	Central heating, Fireplace
Furnace	(combined furnace, owned)
Garden	Backyard, frontyard
Shed	Free standing, stone

Alle vermelde afmetingen zijn indicatief en kunnen afwijken van de werkelijkheid.

Description

Noordeinde 28, Bleiswijk

In de gemeente "Lansingerland" pal naast natuur en recreatiegebied "Rottemeren" ligt op eigen grond, een uitstekend onderhouden ruime instapklare, charmante 5-kamer gezinswoning met maar liefst 4 ruime slaapkamers en een prachtige aangelegde voor-en achtertuin.

Deze woning is gelegen in een rustige, groene en kindvriendelijke wijk naast natuur- en recreatiegebied Rottemeren, met veel fiets- en wandelroutes, cafeetjes, restaurants, jachthavens, winkels, scholen (basis- en voortgezet onderwijs) en diverse sportvoorzieningen, dichtbij uitvalswegen A12 en A20, en bus 173 (richting Metro Rodenrijs of station Lansingerland).

Kortom, alle kwaliteiten die goed wonen mogelijk maken!

Indeling:

Begane grond:

Toegang via mooi aangelegde voortuin met omheining, Entree woning via Kegro finer voordeur met Kai voordeurslot, hal met toiletruimte, voorzien van zwevend toilet, wastafel met fontein en geheel betegelde vloer en wanden van "getrommeld" Marmer. Meterkast met groepenkast (9 groepen) en alarminstallatie (volle eigendom). Deur naar ruime woonkamer, met werkende openhaard (juni 2026 geveegd), prachtige gietvloer met vloerverwarming op de gehele begane grond, luxe open keuken met Siemens inbouw apparatuur zoals een vaatwasser, ruime inductie kookplaat (met kinderslot) en uitschuifbare afzuigkap, ingebouwde prullenbak, prachtige luxe Liftmatic vol automatisch combi-oven, separate grill (op lavastenen), ruime koelkast, ruime vrieskast, kopjeswarmer, luxe koffiemachine (alle soorten koffie, heet water voor thee etc.) en ruim voldoende kastruimte en lades. De ramen in de woonkamer en keuken zijn voorzien Shutters. Schuifdeur (met uitschuifbare hor) met Shutters naar mooi aangelegde en goed onderhouden zonnige achtertuin met bergruimte en poort naar achterom.

Trap naar 1e verdieping, geheel voorzien van prachtige gietvloer, overloop met toegang naar de 1e grote slaapkamer met prachtige inloopkast, dubbelglas draaikiëpraampartij voorzien van schuif hor, Shutters en overgordijnen, 2e ruime slaapkamer met dubbelglas draaikiëpraampartij voorzien van schuif hor, Shutters en overgordijnen. Badkamer voorzien van een prachtig "Getrommeld" marmeren vloer (met vloerverwarming) en wandtegels, staand "Engels" ligbad, zwevend 2e toilet, wastafel met fontein, separate douche met douchecabine, regendouche en gewone douchekop.

Trap naar 2e verdieping, geheel voorzien van laminaatvloer, overloop met toegang naar de 3e slaapkamer voorzien van elektrische radiator, twee dubbelglas dak kiepramen en ruim voldoende bergruimte achter 4 schuifschotten, 4e slaapkamer voorzien elektrische radiator, raampartij met dubbelglas kantelkiepramen voorzien van rolgordijnen. Bergruimte met groepenkast (3 groepen voor wasmachine en droger, CV en de zonnepanelen), dubbele afvoer en aansluiting voor wasmachine en droger, CV (2024), Zonnepanelenkast (12 zonnepanelen) en genoeg overige bergruimte voor wasmand, strijkplank, etc.

De gehele woning is voorzien van dubbel glas en hardhouten kozijnen (waarvan het schilderwerk keurig onderhouden is). De gehele woning en buitenruimten zijn goed onderhouden, alles is zeer schoon, in keurige staat, kortom deze

Description

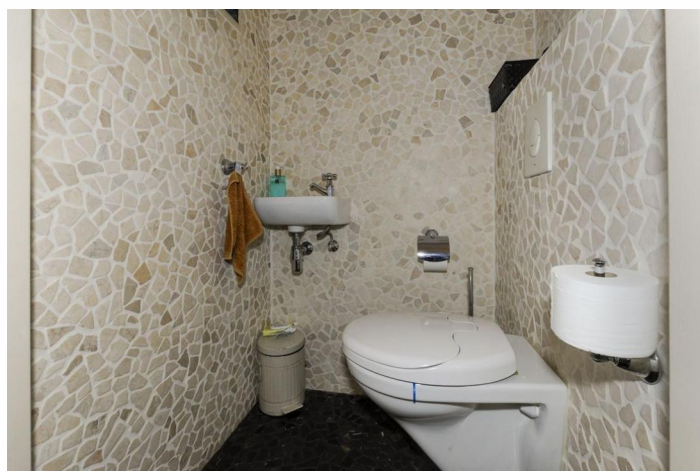
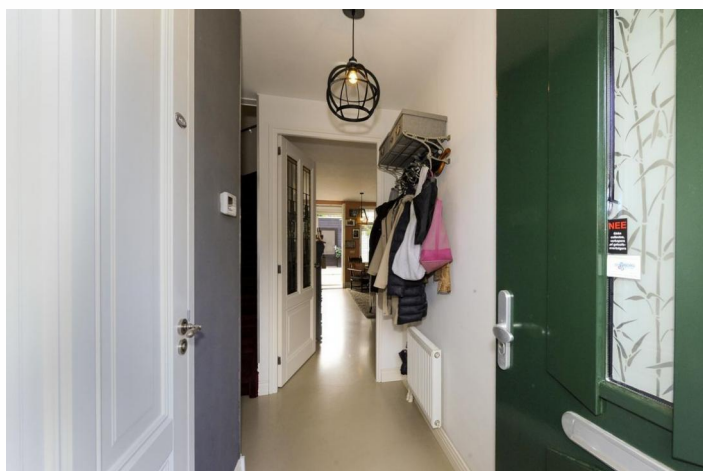
fantastische energiezuinige gezinswoning is absoluut uw bezichtiging waard!

Neem contact op voor meer informatie of voor het plannen van een bezichtiging op 06-15571435 (ook in de avond of het weekend)

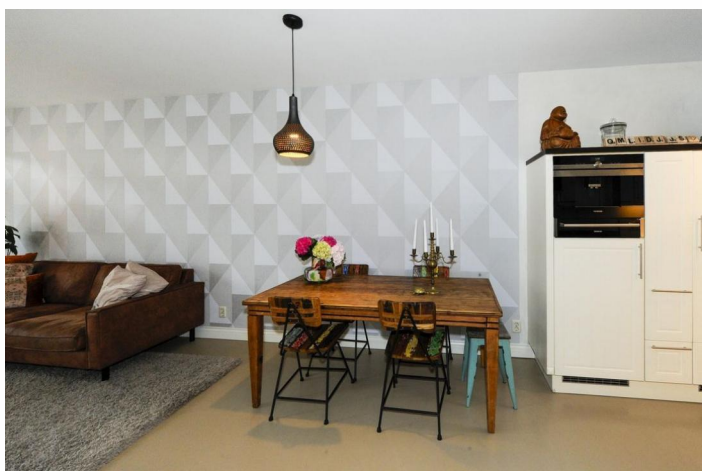
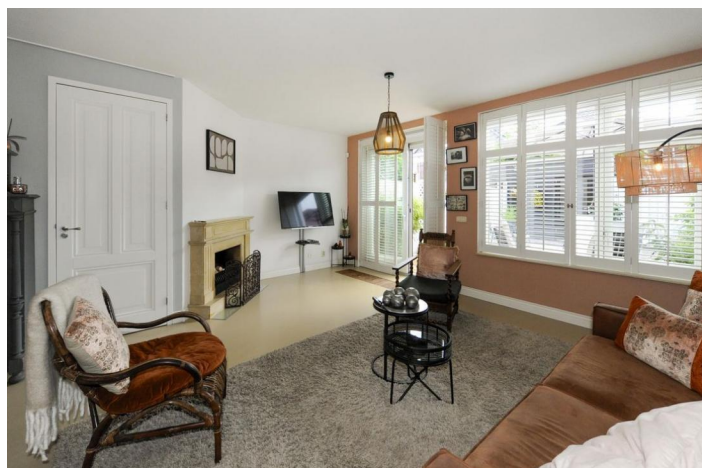
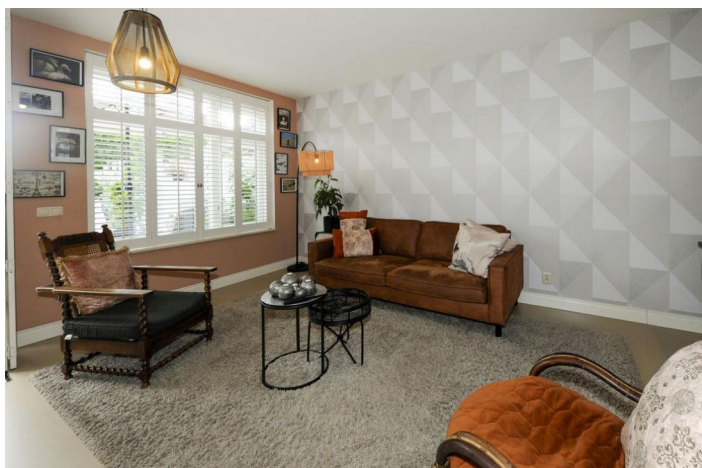
Bijzonderheden:

- Bouwjaar 2008
- Woonoppervlakte 129,1 m²
- Externe buitenruimte 4,9 m²
- Inhoud ca. 426,3 m³
- Eigen grond
- Energielabel A
- 12 zonnepanelen
- 4 ruime slaapkamers
- Voor- en achtertuin
- Hardhoutenkozijnen
- Geheel dubbelglas ramen
- Kindvriendelijke (groene) buurt
- Oplevering in overleg

Photos



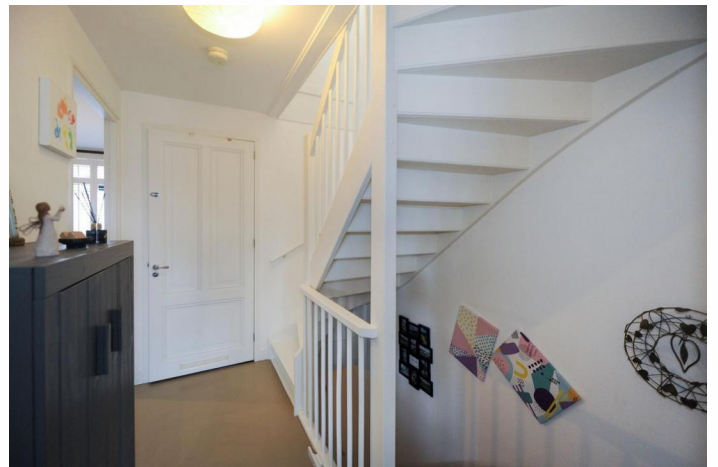
Photos



Photos



Photos



Photos



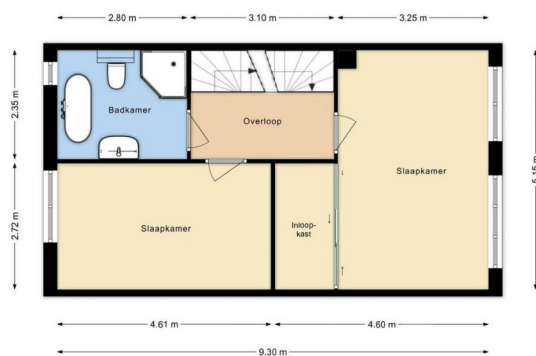
Photos



Photos

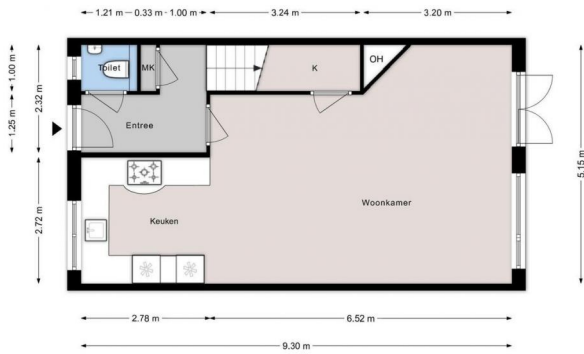


| NOORDEINDE 28 | 2e Verdieping | Hoogte 4.13m |



| NOORDEINDE 28 | 1e Verdieping | Hoogte 2.62m |

Photos



[NOORDEINDE 28 | Begane grond | Hoogte 2.64m]

