

For sale



Loosduinseweg 641 A
2571 AK Den Haag

Features

Price	€ 199.500 k.k.
Homeowners association costs	€ 110
Status	Available
Acceptance	In consultation
Apartment type	Upper floor apartment, apartment
Bottom floor	2
Build type	Existing
Year of construction	1924
Living surface	52m ²
Volume	180m ³
Bedrooms	1
Bathrooms	1
Floors	1
Energy label	B
Isolation	Insulated glazing
Hot water	Central heating
Heating	Central heating
Furnace	(combined furnace, owned)

Alle vermelde afmetingen zijn indicatief en kunnen afwijken van de werkelijkheid.

Description

LOOSDUINSEWEG 641 A, DEN HAAG

Verzorgd 2-kamer appartement aan de Loosduinseweg 641 A te Den Haag

Aan de levendige Loosduinseweg in Den Haag bevindt zich dit praktisch ingedeelde 2-kamer appartement van circa 52 m² woonoppervlakte. De woning beschikt over een slaapkamer, een lichte woonkamer, open keuken en badkamer. .

De woning is gelegen op een centrale locatie met alle dagelijkse voorzieningen binnen handbereik. In de directe omgeving vindt u diverse winkels, supermarkten, horecagelegenheden en openbaar vervoer. Winkelstraten zoals de Dierenselaan en Apeldoornselaan bevinden zich op korte afstand en bieden een gevarieerd aanbod aan winkels en voorzieningen. Ook scholen, sportfaciliteiten en recreatiemogelijkheden zijn volop aanwezig in de buurt. Het centrum van Den Haag en station Hollands Spoor zijn eenvoudig bereikbaar per fiets of openbaar vervoer. Daarnaast zijn de uitvalswegen richting de A4, A12 en A13 snel bereikbaar.

Indeling:

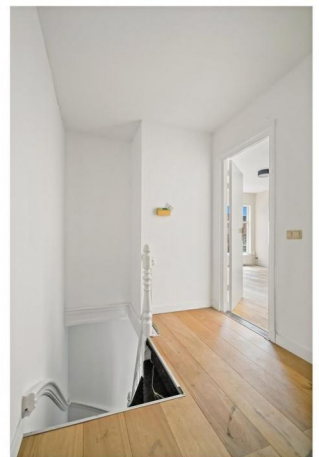
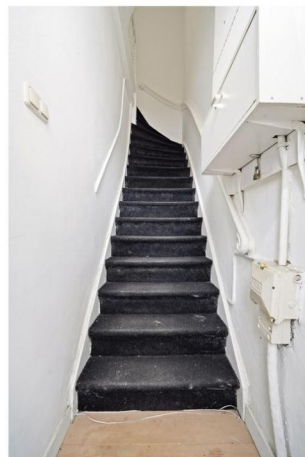
Via de gezamenlijke entree bereikt u de woning op de tweede verdieping.

De ruime woonkamer met open keuken aan de voorzijde van de woning geniet van veel natuurlijk licht en biedt voldoende ruimte voor zowel een comfortabele zithoek als een gezellige eethoek. Het appartement beschikt over een ruime slaapkamer. De badkamer is voorzien van een douche, toilet en wastafel. Daarnaast beschikt de woning over een bergkast, ideaal voor het opbergen van huishoudelijke spullen.

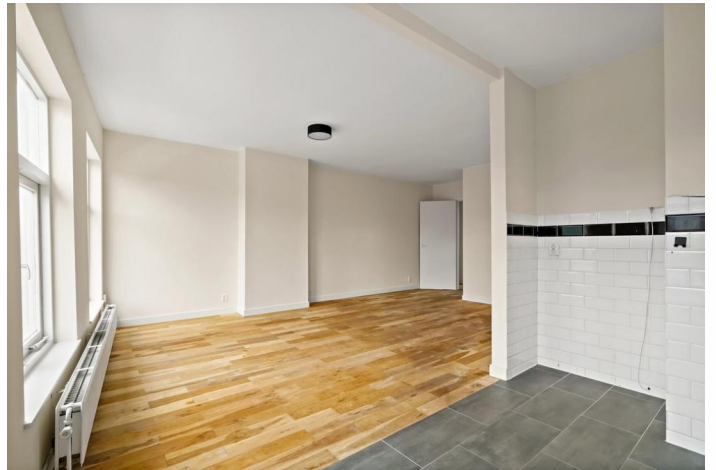
Bijzonderheden:

- Voormalige huurwoning!
- De VvE is recent opgericht; de maandelijkse bijdrage bedraagt € 110,-
- Ca. 52 m²
- Bouwjaar 1924
- Energielabel B
- WOZ-waarde: € 275.000
- De watermeter wordt gedeeld door alle drie de appartementen
- Appartementen 641A en 641B delen de gas- en elektriciteitsmeter
- Notariskeuze voorbehouden aan verkoper (Burgemeestre en Partners)
- Ouderdoms/-asbestclausule van toepassing.
- Niet zelfbewoners clausule van toepassing.
- Oplevering kan snel.

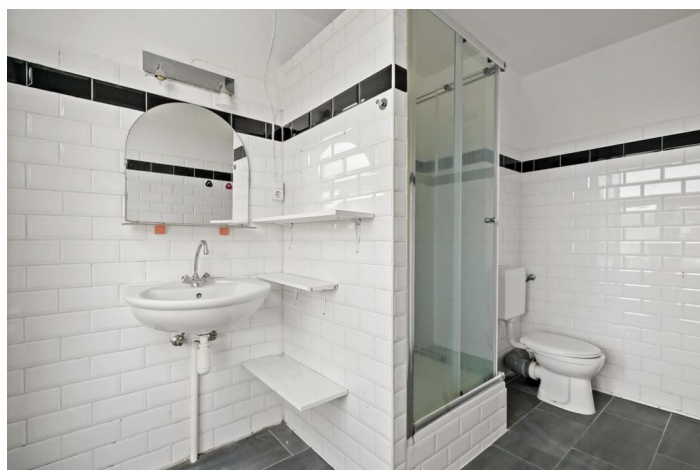
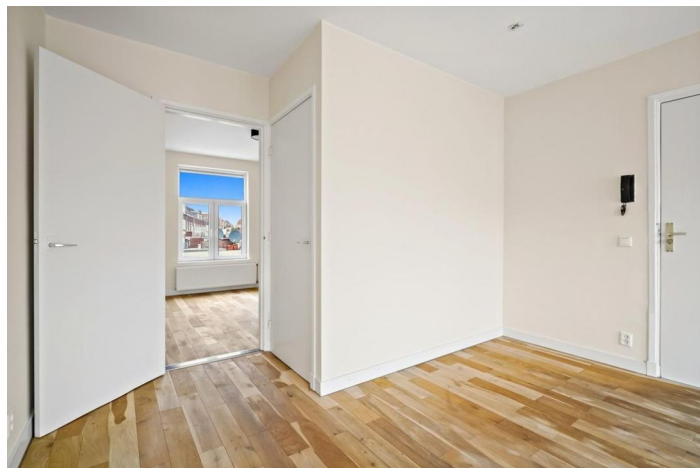
Photos



Photos



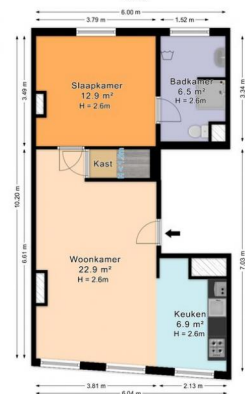
Photos



Photos



Loosduinseweg 641 A, 's-Gravenhage
Woning



De plattegronden zijn geadresseerd voor promotionele doeleinden en ter indicatie. Aan de plattegronden kunnen geen rechten worden ontleend. © www.nu.nl/verkoop