

For sale



**Loosduinseweg 641 B**  
**2571 AK Den Haag**

## Features

<b>Price</b>	€ 174.000 k.k.
<b>Homeowners association costs</b>	€ 90
<b>Status</b>	Available
<b>Acceptance</b>	In consultation
<b>Apartment type</b>	Upper floor apartment, apartment
<b>Bottom floor</b>	3
<b>Build type</b>	Existing
<b>Year of construction</b>	1924
<b>Living surface</b>	37m <sup>2</sup>
<b>Volume</b>	120m <sup>3</sup>
<b>Bedrooms</b>	1
<b>Bathrooms</b>	1
<b>Floors</b>	1
<b>Energy label</b>	D
<b>Hot water</b>	Electric boiler owned
<b>Heating</b>	Central heating
<b>Furnace</b>	(combined furnace, owned)

*Alle vermelde afmetingen zijn indicatief en kunnen afwijken van de werkelijkheid.*

## Description

LOOSDUINSEWEG 641 B, DEN HAAG

Verzorgd 2-kamer appartement aan de Loosduinseweg 641 B te Den Haag

Aan de levendige Loosduinseweg in Den Haag bevindt zich dit praktisch ingedeelde 2-kamer appartement van circa 37 m<sup>2</sup> woonoppervlakte. Dankzij de functionele indeling en de centrale ligging is dit een ideale woning voor starters.

De woning is gelegen op een centrale locatie met alle dagelijkse voorzieningen binnen handbereik. In de directe omgeving vindt u diverse winkels, supermarkten, horecagelegenheden en openbaar vervoer. Winkelstraten zoals de Dierenselaan en Apeldoornselaan bevinden zich op korte afstand en bieden een gevarieerd aanbod aan winkels en voorzieningen. Ook scholen, sportfaciliteiten en recreatiemogelijkheden zijn volop aanwezig in de buurt. Het centrum van Den Haag en station Hollands Spoor zijn eenvoudig bereikbaar per fiets of openbaar vervoer. Daarnaast zijn de uitvalswegen richting de A4, A12 en A13 snel bereikbaar.

### Indeling:

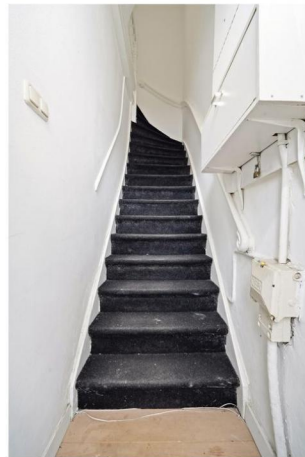
Via de gezamenlijke entree bereikt u de woning op de tweede verdieping. Trap naar de derde verdieping. U komt binnen in de overloop, die toegang biedt tot de verschillende vertrekken van het appartement.

Aan de voorzijde van de woning bevindt zich de slaapkamer. De badkamer is voorzien van een douche, toilet en wastafel. De woonkamer biedt voldoende ruimte voor het creëren van een comfortabele zit- en eethoek. De keuken is praktisch ingedeeld en voorzien van de benodigde aansluitingen.

### Bijzonderheden:

- Voormalige huurwoning!
- De VvE is recent opgericht; de maandelijkse bijdrage bedraagt € 90,-
- Ca. 37 m<sup>2</sup>
- Bouwjaar 1924
- Energielabel B
- WOZ-waarde: € 231.000
- De watermeter wordt gedeeld door alle drie de appartementen
- Appartementen 641A en 641B delen de gas- en elektriciteitsmeter
- Notariskeuze voorbehouden aan verkoper (Burgemeestre en Partners)
- Ouderdoms/-asbestclausule van toepassing.
- Niet zelfbewoners clausule van toepassing.
- Oplevering kan snel.

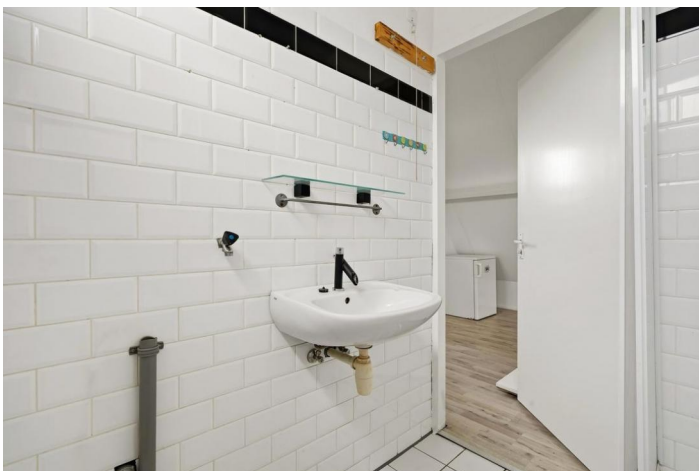
Photos



**Photos**



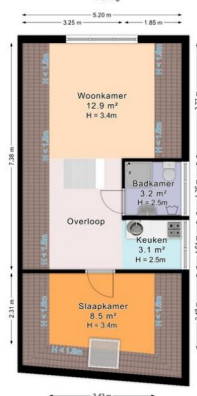
Photos



Photos



Loosduinseweg 641 B, 's-Gravenhage  
Woning



De plattegronden zijn geproduceerd voor promotionele doeleinden en ter indicatie. Aan de plattegronden kunnen geen rechten worden ontleend. © www.nuon.nl