

Te koop



**Anna Paulownastraat 30 A**  
**2518 BE Den Haag**

## Kenmerken

<b>Status</b>	Verkocht
<b>Oplevering</b>	Per direct
<b>Soort appartement</b>	Beneden + bovenwoning, appartement
<b>Woonlaag</b>	1
<b>Soort bouw</b>	Bestaande bouw
<b>Bouwjaar</b>	1880
<b>Ligging</b>	In centrum
<b>Bijzonderheden</b>	Beschermd stads- of dorpgezicht
<b>Oppervlakte</b>	151m <sup>2</sup>
<b>Inhoud</b>	607m <sup>3</sup>
<b>Slaapkamers</b>	3
<b>Verdiepingen</b>	2
<b>Voorzieningen</b>	Lift
<b>Energie label</b>	B
<b>Isolatie</b>	Dakisolatie, muurisolatie, vloerisolatie, dubbel glas
<b>Warm water</b>	C.v.-ketel
<b>Verwarming</b>	C.V.-ketel
<b>Ketel</b>	Hr-107 (2021, combi-ketel, eigendom)
<b>Tuin</b>	Patio/atrium, plaats

*Alle vermelde afmetingen zijn indicatief en kunnen afwijken van de werkelijkheid.*

## Omschrijving

KANT EN KLAAR OM TE GAAN BEWONEN! DIT TOTAAL GERENOVEERDE BEGANE GROND APPARTEMENT IS GELEGEN IN HET ZO GEWILDE ZEEHELDENKWARTIER. DEZE BUURT STAAT BEKEND OM HAAR HEERLIJKE RESTAURANTS EN TERRASJES DIE ZICH OM DE HOEK BEVINDEN. HET OPENBAAR VERVOER NAAR HET CENTRUM EN HET C.S. VINDT U VOOR DE DEUR EN OP 5 MIN. LOOPAFSTAND ZIJN HET NOORDEINDE EN DE PRINSESTRAAT, ALWAAR U ZICH BEGEEFT IN HET OUDE CENTRUM VAN DEN HAAG. AL MET AL EEN APPARTEMENT OM PRETTIG TE KUNNEN WONEN!

PARKEERPLAATS OP HET ACHTERGELEGEN TERREIN IS APART TE KOOP VOOR € 30.000,=

Indeling: gezamenlijk entree met tochtportaal, hal met lift, toegang tot het appartement.

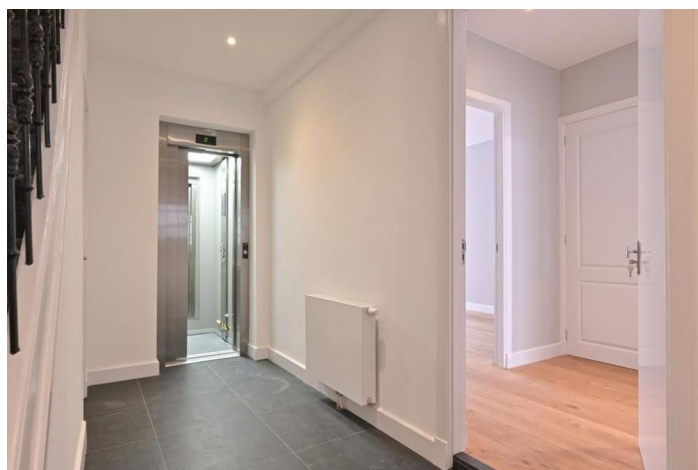
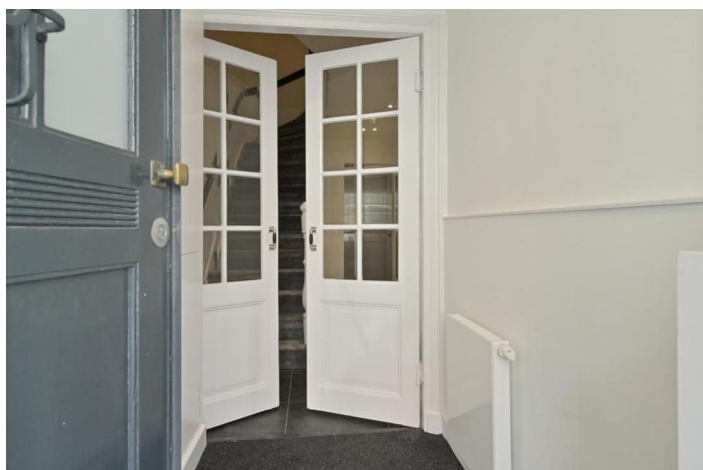
Hal met w.c. en berging, aan de voorzijde een lichte zonnige woonkeuken, in het midden van het appartement bevindt zich de woon/eet-kamer met openslaande deuren naar de ruime patio. Aan de achterzijde op de begane grond bevinden zich 2 slaapkamer, een aparte w.c. en een moderne badkamer. Tevens bevindt zich hier een trap naar de 1e verdieping waar een luxe ruime slaapkamer met openslaande deuren naar een terras is en een ruime moderne badkamer.

Zie de plattegronden.

- \* Totaal gerenoveerd appartement om zo te betrekken.
- \* Eigen grond.
- \* Energielabel B.
- \* Dubbele beglazing.
- \* Volledig voorzien van houten vloeren.
- \* Patio aan drie zijden van je wonen en een terras op het Z/W.
- \* 3 slaapkamers en 2 badkamers.

IN DIT KARAKTERISTIEKE PAND BEVINDEN ZICH NOG 2 APPARTEMENTEN DIE TE KOOP WORDEN AANGEBODEN, ZIE FUNDA.

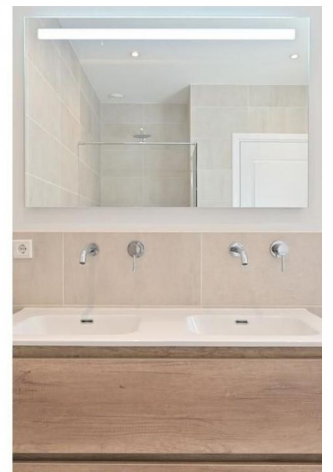
Foto's



Foto's



Foto's



Foto's

