

Te koop



Plesmanweg 56
2597 JG Den Haag

Kenmerken

Bijdrage VVE	€ 305
Status	Verkocht
Oplevering	In overleg
Soort appartement	Bovenwoning, appartement
Soort bouw	Bestaande bouw
Bouwjaar	1997
Oppervlakte	109m ²
Inhoud	369m ³
Slaapkamers	2
Verdiepingen	1
Voorzieningen	Lift
Energie label	B
Isolatie	Dakisolatie, muurisolatie, dubbel glas
Warm water	C.v.-ketel
Verwarming	C.V.-ketel
Ketel	(combi-ketel, eigendom)
Schuur	Inpandig
Soort garage	Parkeerplaats

Alle vermelde afmetingen zijn indicatief en kunnen afwijken van de werkelijkheid.

Omschrijving

Plesmanweg 56 te Den Haag

In het in 1997 gebouwde prestigieuze appartementencomplex "De Koninginnebrug" gelegen 4 kamer appartement op de 2e verdieping tevens topverdieping voorzien van 2 badkamer, een zonnig gelegen terras, inpandig berging en parkeerplaats in het souterrain.

Tevens zijn er twee logeerkamers beneden, welke door bewoners gehuurd kunnen worden tegen een geringe vergoeding. De bereikbaarheid is uitstekend. Openbaar vervoer ligt voor de deur (bus 22 en tram 9) de bus brengt u naar het Haagse historische centrum en de tram brengt u naar het Centraal station Den Haag en naar het Scheveningse strand op korte afstand. Ambassades en Internationale Organisaties in de nabijheid. Met de auto is het rijkswegennet (A4, A44 en A12) eveneens op zeer korte afstand bereikbaar.

Indeling:

Via het entree komt u in de gemeenschappelijk binnentuin met toegang tot het gesloten portiek met brievenbussen videofoon systeem. Met de lift of via de trap bereikt u de 2e verdieping.

Entree woning, ruime hal, toilet met fontein, vaste bergkast met wasmachine aansluiten, twee vast kasten met cv ketel en elektra.

Grote L-vormige woon-/eetkamer met aan de achterzijde zonnig balkon met uitzicht over het binnenterrein.

Nieuwe keuken aan de achterzijde bereikbaar via de woonkamer met Siemens apparatuur.

Grote slaapkamer aan de voorzijde met aangrenzende een nieuwe badkamer met inloopdouche, wastafel en wc.

Slaapkamer aan de achterzijde met 2e badkamer met douche en wastafel.

Alles wanden zijn opnieuw gestuukt en geschilderd. In de hele woning lift een PVC vloer.

Eigen berging en parkeerplaats in het souterrain.

Aanvullende gegevens:

- voorzien van nieuwe keukenopstelling met apparatuur, badkamer en sanitair, schilder- stucwerk, pvc vloer.
- woonoppervlakte 109 m2
- eigen berging en parkeerplaats in het souterrain
- lift
- actieve VVE , bijdrage per maand €304,78 (appartement + parkeerplaats)
- geheel voorzien van dubbel glas
- Nieuwe CV installatie en mechanische afzuiging.
- eigen grond
- gunstig gelegen ten opzichte van Internationale organisaties
- mogelijkheid tot het huren van een logeerkamer binnen het complex
- fraaie gemeenschappelijke binnentuin
- energielabel B

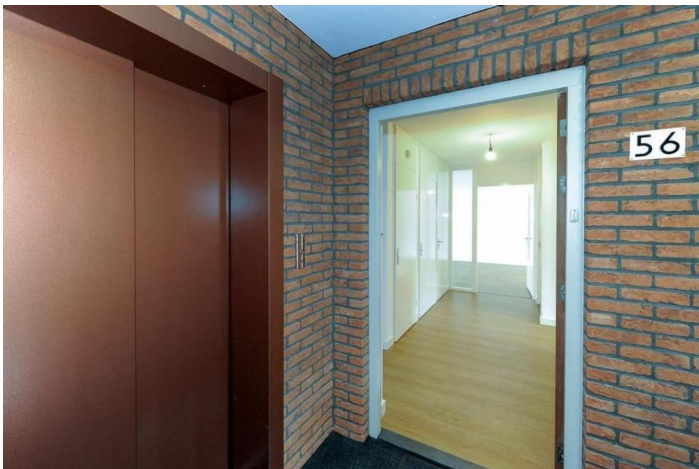
Foto's



Foto's



Foto's



Foto's

