

Te koop



Sumatrastraat 10
2585 CS Den Haag

Kenmerken

Bijdrage VVE	€ 100
Status	Verkocht
Oplevering	In overleg
Soort appartement	Bovenwoning, appartement
Woonlaag	1
Soort bouw	Bestaande bouw
Bouwjaar	1912
Ligging	Aan rustige weg, in woonwijk
Bijzonderheden	Beschermd stads- of dorpsgezicht
Oppervlakte	101m ²
Inhoud	380m ³
Slaapkamers	2
Badkamers	1
Verdiepingen	2
Voorzieningen	Mechanische ventilatie
Energie label	C
Isolatie	Dubbel glas
Warm water	C.v.-ketel
Verwarming	C.V.-ketel
Ketel	Intergas hre kombi compact (2015, combi-ketel, eigendom)
Balkon	Ja

Alle vermelde afmetingen zijn indicatief en kunnen afwijken van de werkelijkheid.

Omschrijving

SUMATRASTRAAT 10, 'S-GRAVENHAGE (ARCHIPEL)

In de gewilde Archipel buurt gelegen royale 4/5- kamer dubbel bovenhuis voorzien van twee slaapkamers en een terras aan de achterzijde van de woonverdieping. Deze sfeervolle woning is in 2015 intern geheel gemoderniseerd.

Wonen in de Archipel buurt is wonen in een internationale wijk met karakter, die ook is voorzien van alle gemakken. Zo is er dus die gezellige Bankastraat met terrasjes, restaurants en een gevarieerd winkelaanbod waaronder Albert Heijn, Gall en Gall en bekende delicatessen winkels. Binnen een paar minuten zit je op de snelwegen richting Amsterdam, Rotterdam en Utrecht. Tram en bushalte zijn om de hoek. Station Den Haag Centraal ligt op loopafstand. Het centrum van Den Haag alsmede de boulevard van Scheveningen is op ca. 10 minuten fietsafstand te bereiken!

De woning ligt op steenworp afstand van de (inter)nationale organisaties van Den Haag.

Het International Criminal Court, Shell, OPCW en Europol zijn in de directe omgeving gevestigd. Deze woning is daarom ook uitstekend geschikt voor expats.

Indeling:

Entree op straatniveau. Trap naar de eerste etage, overloop met toilet en toegang tot de woon/eetkamer. Ruime lichte L-vormige woon/ eetkamer met aan de achterzijde toegang tot de keuken en balkon. De keuken voorzien van blok in L-opstelling, 4-pits kookplaat, magnetron, oven, koel-/vriescombi en vaatwasmachine.

Trap naar de tweede etage, overloop met toegang tot de slaapkamer aan de voorzijde, de slaapkamer aan de achterzijde in de tussenin gelegen badkamer. De badkamer is voorzien van een ligbad, douche en wastafel met meubel.

Op de overloop bevindt zich een aparte kast voor de wasmachine, droger.

Bijzonderheden:

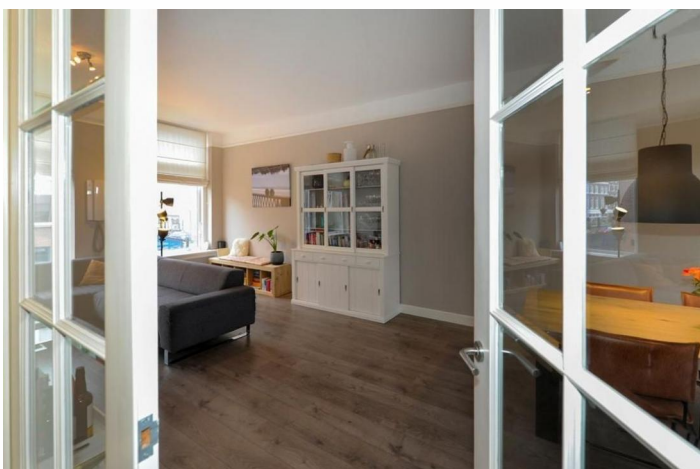
- eigen grond
- oplevering in overleg
- actieve VvE, maandelijkse bijdrage € 100 per maand
- ouderdomsclausule zal worden opgenomen in het NVM model koopovereenkomst.

Interesse in deze woning? Schakel direct uw eigen NVM-aankoopmakelaar in. Uw NVM-aankoopmakelaar komt op voor uw belang en bespaart u tijd, geld en zorgen.

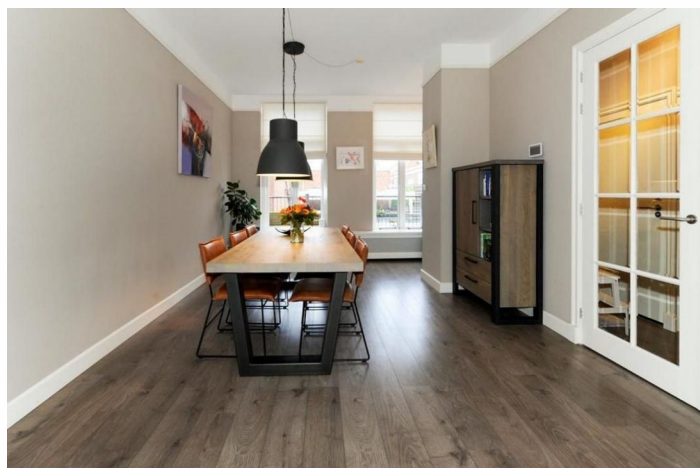
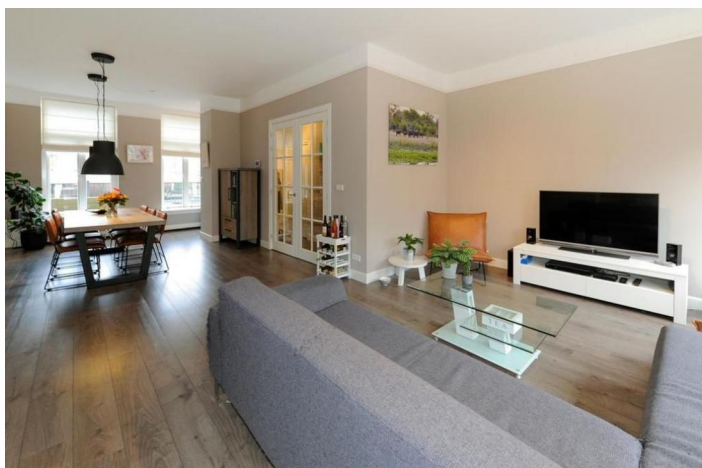
Adressen van collega NVM-aankoopmakelaars in Haaglanden vindt u op Funda.

Deze informatie is door ons met de nodige zorgvuldigheid samengesteld. Onzerzijds wordt echter geen enkele aansprakelijkheid aanvaard voor enige onvolledigheid, onjuistheid of anderszins, dan wel de gevolgen daarvan.

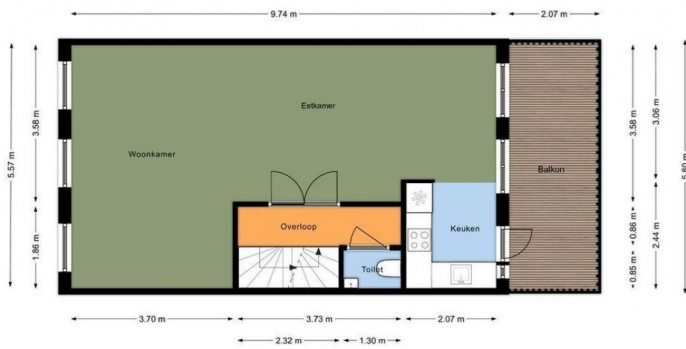
Foto's



Foto's



Foto's



SUMATRASTRAAT 10
Begane grond
Hoogte 3.01m



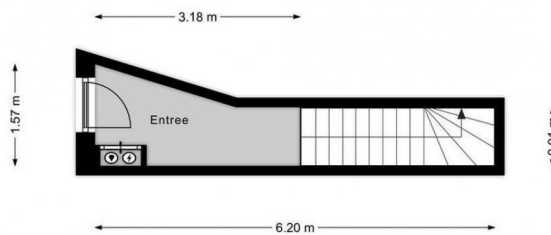
Foto's



Foto's



SUMATRASTRAAT 10
2e Verdieping
Hoogte 1.00/3.48m



SUMATRASTRAAT 10
Begane grond
Hoogte 3.02m