

Te koop



Kijkduinsestraat 854
2554 AB Den Haag

Kenmerken

Bijdrage VVE	€ 190
Status	Verkocht
Oplevering	In overleg
Soort appartement	Portiekflat, appartement
Woonlaag	3
Soort bouw	Bestaande bouw
Bouwjaar	1956
Ligging	Aan drukke weg, in woonwijk, vrij uitzicht
Oppervlakte	92m ²
Inhoud	305m ³
Slaapkamers	3
Badkamers	1
Verdiepingen	1
Energielabel	D
Warm water	C.v.-ketel
Verwarming	C.V.-ketel
Ketel	(combi-ketel, eigendom)
Balkon	Ja
Schuur	Inpandig

Alle vermelde afmetingen zijn indicatief en kunnen afwijken van de werkelijkheid.

Omschrijving

Kijkduinsestraat 854, Kijkduin (Den Haag).

Op prachtige locatie gelegen op (3min) loopafstand afstand van badplaats Kijkduin, landgoed Meer en Bos, sportpark en wandelgebied Ockenburg, ruime vier/vijf kamer hoekwoning (ca. 90 m²) op de 2e woonlaag met zonnig terras. Het appartement is gelegen in een kleinschalige appartementencomplex met 3 woonlagen.

Locatie;

De woning is zeer gunstig gelegen nabij strand, zee en duinen, winkelcentrum Kijkduin en Waldeck, sportfaciliteiten, openbaar vervoer (Randstad rail) en diverse basis en middelbare scholen, waaronder de International School of The Hague.

Indeling;

Entree via verzorgd gesloten portiek met brievenbus-/bellentableau, hal via trappenhuis naar de 2e woonlaag;

Toegang appartement, ruime gang met meterkast, lichte woon-/eetkamer over de volle breedte ca. 9.43 x 4.07/deels 3.18 toegang naar heerlijk zonnig gelegen voorterras ca. 2.50 x 1.80 met vrij uitzicht.

Half open keuken voorzien van I-vorming keukenopstelling met ingebouwde over, koel/vriescombinatie, vaatwasser, 4 pits gasfornuis met toegang tot een kast met een opstelplaats voor CV-combiketel en wasmachine aansluiting,

Hoofdslaapkamer (ca. 4.00x3.50). Tweede slaapkamer van ca. 2.21 X 3.97. Derde slaapkamer van ca. 2.43 x 3.97.

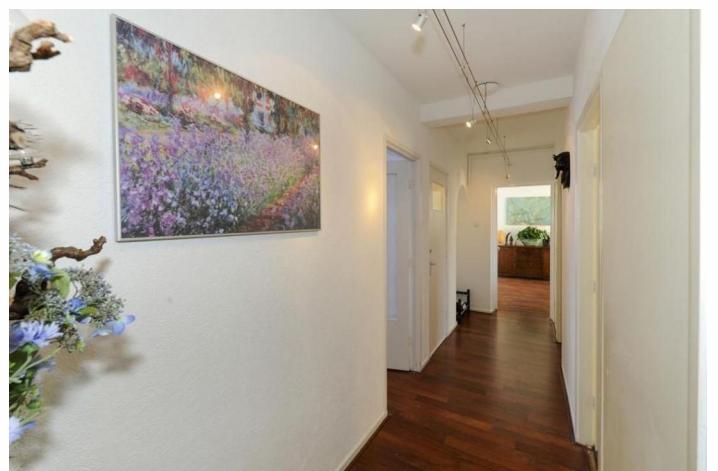
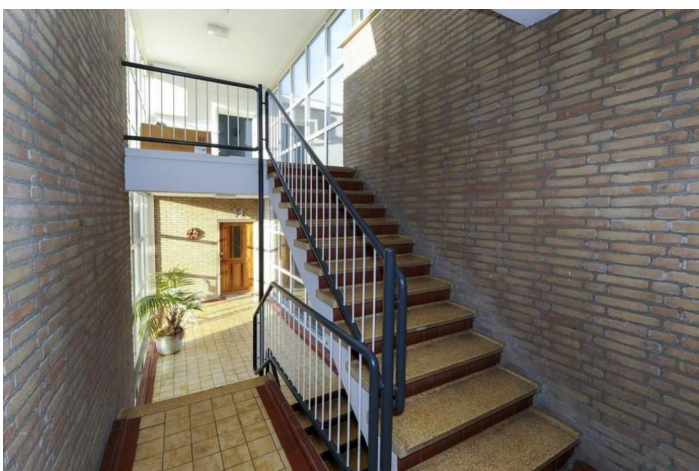
Badkamer voorzien van douche, vaste wastafel en toilet bereikbaar vanuit de gang.

Ruime kelderberging in de onderbouw.

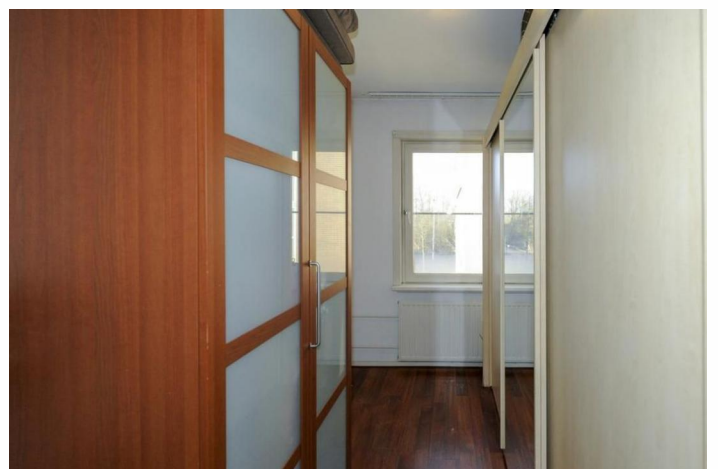
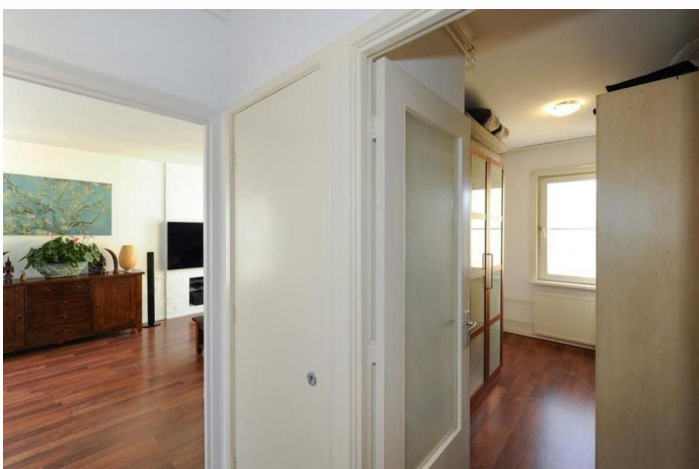
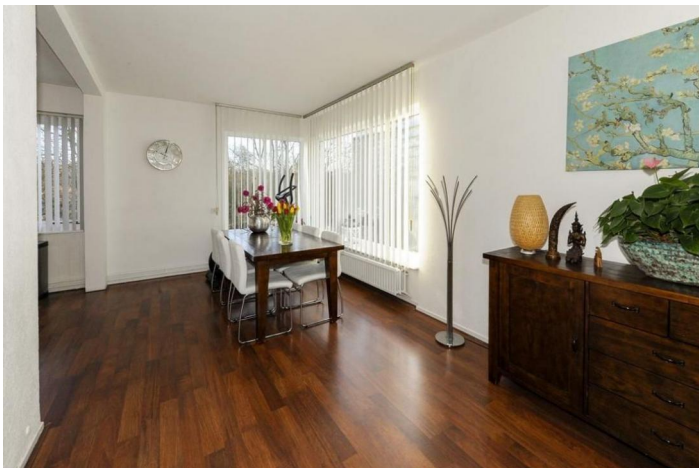
Bijzonderheden:

- Op korte loopafstand (250m) van gezellige badplaats Kijkduin met winkelcentrum en terrasjes,
- Winkelcentrum Waldeck en openbaar vervoer (Randstadrail)
- Het appartement is gelegen op erfpachtgrond eindigende met 31 december 2030.
- Aanvaarding in overleg
- Actieve Vereniging van Eigenaren, bijdrage € 190,-- per maand.
- Grotendeels voorzien van kunststof kozijnen met dubbele beglazing.
- Verwarming en warmwater middels CV-combiketel
- Inpandige berging op straatniveau.
- De lood- /asbest- en ouderdomsclausules zijn van toepassing.

Foto's



Foto's



Foto's



