

Te koop



Westduinweg 73 D
2583 EC Den Haag

Kenmerken

Bijdrage VVE	€ 47
Status	Verkocht
Oplevering	In overleg
Soort appartement	Bovenwoning, appartement
Woonlaag	2
Soort bouw	Bestaande bouw
Ligging	Aan drukke weg
Oppervlakte	82m ²
Inhoud	220m ³
Slaapkamers	2
Badkamers	1
Verdiepingen	2
Voorzieningen	Tv-kabel
Energielabel	G
Isolatie	Gedeeltelijk dubbel glas
Warm water	C.v.-ketel
Verwarming	C.V.-ketel
Ketel	Intergas compact hre (2008, combi-ketel, eigendom)

Alle vermelde afmetingen zijn indicatief en kunnen afwijken van de werkelijkheid.

Omschrijving

WESTDUINWEG 73D SCHEVENINGEN, WONEN IN DE IN 1927 GEBOUWDE SCHEVENINGSE NUTSSPAARBANK!

DIT TOP APPARTEMENT (2e EN 3e ETAGE) IS GELEGEN OM DE HOEK VAN HET STRAND EN DE HAVEN VAN SCHEVENINGEN MET HAAR VELE RESTAURANTS. TEVENS BEVIND DE GEZELLIGE FREDERIK HENDRIKLAAN, MET EEN GEVARIEERD AANBOD VAN WINKELS, TERRASJES EN RESTAURANTS ZICH OOK OP LOOPAFSTAND.

HET APPARTEMENT HEEFT OP DE 3E ETAGE EEN GROOT DAKTERRAS. DE EIGENAAR BESCHIKT OVER EEN BOUWVERGUNNING OM HET TERRAS DEELS TE BEBOUWEN WAARDOOR ER ZO'N 40M2 WOONOPPERVLAK BIJ KOMT. KORTOM EEN PERFECT GELEGEN TOP APPARTEMENT MET MOGELIJKHEDEN.

Indeling:

Middels een gezamenlijk portiek wordt het entree van de woning bereikt.

Entree appartement, hal, keuken aan de achterzijde, w.c., lichte woonkamer aan de voorzijde met een grote inbouwkast, slaapkamer aan de achterzijde, 2e ruime slaapkamer met trap naar de 3e verdieping alwaar de badkamer met ruime inloopdouche en vaste wastafel is. Op deze verdieping bevindt zich tevens kast/bergruimte en de toegang tot het riante dakterras met pizzaoven. Het dakterras is ZW gelegen en heeft in de zomer de gehele dag.

- Woonoppervlakte ca. 82 m2, gemeten op basis van de architecten plattegronden;
- Het woonoppervlak is met ca. 40 m2 te vergroten, tekeningen van de architect aanwezig;
- Kunststof kozijnen met dubbel glas;
- Erfpacht is voor eeuwigdurend heruitgegeven, canon € 78,62 per jaar excl. beheerskosten; Geplande canon herziening 01-01-2023, grondwaarde € 5.241,00;
- VvE bijdrage € 47,- p.m.;
- Oplevering in overleg, kan snel;
- Vanwege het bouwjaar zijn de ouderdom- en materialenclausule van toepassing;

Interesse in dit huis? Schakel direct uw eigen NVM-aankoopmakelaar in.

Uw NVM-aankoopmakelaar komt op voor uw belang en bespaart u tijd, geld en zorgen.

Adressen van collega NVM-aankoopmakelaars in Haaglanden vindt u op Funda.

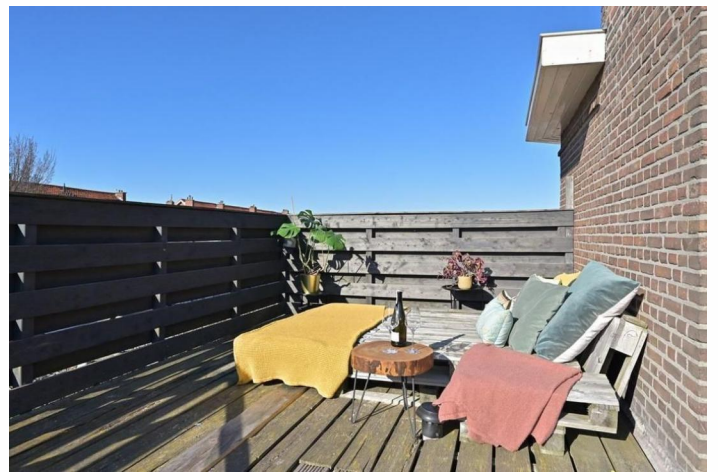
Foto's



Foto's

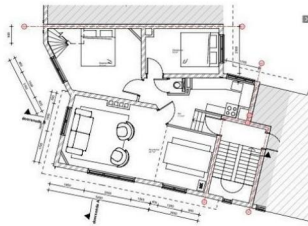


Foto's



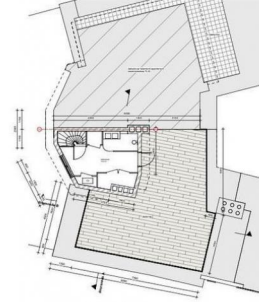
Foto's

LET OP:
Alle maten moeten in het werk worden toegevoerd.
De afmetingen kunnen afwijken van de afbeelding.



Plattegrond - bestaand 1:100

LET OP:
Alle maten moeten in het werk worden toegevoerd.
De afmetingen kunnen afwijken van de afbeelding.



Plattegrond - bestaand 1:100
Het gemeentelijk gebied is beperkt tot 200m² gemeentelijk gebied.
De woonruimte is op 30m² van de vloer af te meten.
De vloeren hebben een maximum van 10cm dikte.
De vloeren moeten op een 10cm laag worden geplaatst.

Plattegronden - 3e verdieping

