

**Te koop**



**Hortensiastraat 66**  
**2563 NV Den Haag**

## Kenmerken

<b>Status</b>	Verkocht
<b>Oplevering</b>	In overleg
<b>Soort woonhuis</b>	Eengezinswoning, tussenwoning
<b>Soort bouw</b>	Bestaande bouw
<b>Bouwjaar</b>	2001
<b>Oppervlakte</b>	137m <sup>2</sup>
<b>Perceel</b>	99m <sup>2</sup>
<b>Inhoud</b>	463m <sup>3</sup>
<b>Slaapkamers</b>	3
<b>Badkamers</b>	1
<b>Verdiepingen</b>	3
<b>Voorzieningen</b>	Mechanische ventilatie
<b>Isolatie</b>	Dakisolatie, dubbel glas, hr-glas
<b>Warm water</b>	C.v.-ketel
<b>Verwarming</b>	C.V.-ketel
<b>Ketel</b>	Remeha avanta 28c (2015, combi-ketel, eigendom)
<b>Tuin</b>	Achtertuint, voortuin
<b>Achtertuint</b>	Zuidoost, 27m <sup>2</sup> , 475×565cm
<b>Schuur</b>	Vrijstaand steen

*Alle vermelde afmetingen zijn indicatief en kunnen afwijken van de werkelijkheid.*

## Omschrijving

Hortensiastraat 66 (Vruchtenbuurt)

UITSTEKEND ONDERHOUDEN 6-KAMER EENGEZINSWONING (ca. 140<sup>2</sup>) UIT 2001 MET VIDE, ZONNIGE ACHTERTUIN OP HET ZUIDEN VOORZIEN VAN STENEN BERGING MET ACHTEROM EN EIGEN PARKEERPLAATS OP AFGESLOTEN TERREIN.

DE WONING IS GELEGEN OP DE RAND VAN DE GEZELLIGE VRUCHTENBUURT CENTRAAL TUSSEN DE WINKELSTRATEN VLIERBOOMSTRAAT EN DE FAHRENHEITSTRAAT - MET DIVERSE- SCHOLEN, SPORT EN RECREATIE EN OPENBAAR VERVOER IN DE DIRECTE OMGEVING. HET CENTRUM VAN DEN HAAG IS BINNEN 15 MINUTEN MET DE RANDSTADRAIL BEREIKBAAR EN HET STRAND IS OP SLECHTS 10 FIETS MINUTEN.

DIT AANTREKKELIJKE FAMILIEHUIS IS ZEER KINDVRIENDELIJK GELEGEN MEDE DOOR DE SPEELMOGELIJKHEDEN OP HET ACHTER TERREIN EN DE NABIJHEID VAN DE KINDERBOERDERIJ AAN DE MIENT (DIRECT AAN DE ACHTERZIJDE).

### Onderhoud:

De gehele woning is in 2011 intern geschilderd en zijn alle wanden nieuw en glad gestuct. Moderne keuken en sanitaire voorzieningen. De Begane grond is voorzien van een massieve licht eiken parketvloer en de verdiepingen van een licht eiken

### Indeling:

Entree via voortuintje, hal met garderobe-mogelijkheid, meterkast met uitgebreide elektra installatie, modern toilet met fontein. De tuingerichte woonkamer (ca. 4.40x4.20) heeft een prettige lichtinval door een hoge raampartij van (ca. 6 meter hoog) middels een vide met een open verbinding naar de hoger gelegen slaap/werkkamer.

Middels een schuifpui vanuit de woonkamer naar zeer zonnige achtertuin (ca. 25m<sup>2</sup>). Aan het eind van de tuin bevindt zich de stenen schuur met aan weerszijde een entreedeur waardoor deze makkelijk als achterom te gebruiken is maar waar ook het afgesloten binnen/speelterrein met parkeerplaatsen zijn gelegen.

De keuken (ca. 3.60x2.44) is gelegen tussen de woonkamer en de eetkamer en is voorzien van alle gangbare (inbouw) apparatuur). De eetkamer (ca. 3.10x2.50) is gelegen aan de voorzijde en is voorzien van een erker met uitzicht op het voortuintje/straatzijde.

Trap naar 1e etage: overloop; lichte werk/slaapkamer (ca. 4.40x4.20/2.12) met een open videverbinding met de woonkamer. Ruime voorslaapkamer (ca. 4.20x3.35). Tussengelegen badkamer (ca. 3.40x1.90) voorzien van een douche, vaste wastafel, 2e toilet en ligbad.

Trap naar 2e etage: overloop met ruime berg/waskamer met veel bergruimte, opstelplaats voor cv-combiketel en WTW-installatie en ruimte voor wasmachine/droger (mogelijkheid voor 2e badkamer). Voorslaapkamer (ca. 4.20x3.34) en een zeer ruime achterslaapkamer (ca. 4.43x4.20).

### Bijzonderheden:

- Vanuit de Vve is er een vergroeningsplan opgesteld voor de achtergelegen parkeerplaatsen.

## Omschrijving

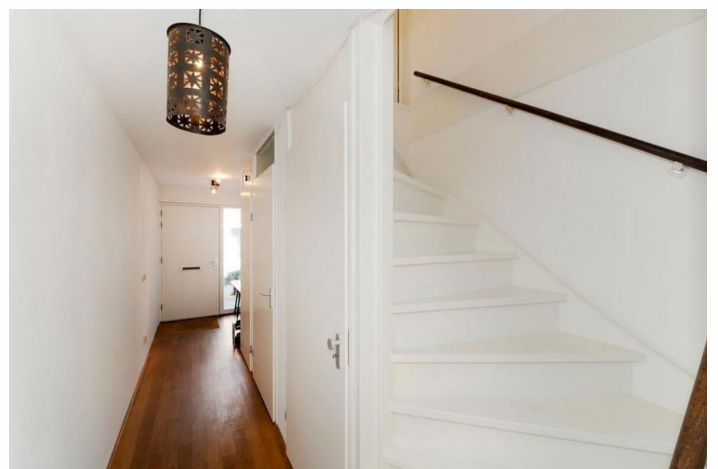
- VvE bijdrage betreffende parkeerterrein: € 75,00 per jaar
- oplevering in overleg
- gelegen op eeuwigdurend afgekochte erfpachtgrond
- voorzien van anker loze spouwmuren (dus zeer goede geluidsisolatie!)
- voorzien van een mechanisch ventilatie systeem met warmte terugwinning
- geïsoleerd dak
- hardhouten kozijnen met HR ++ isolerende beglazing
- uitgebreide elektra installatie
- verwarming en warmwatervoorziening via cv-combiketel Remeha Avanta 28C (2015)
- Bouwjaar 2001
- Voorzien van Politiekeurmerk Veilig Wonen
- Uitgebreide elektra installatie 6 groepen met 2 aardlekschakelaars

Achter terrein is afgesloten met een hek, dus een zeer veilige speelomgeving voor kinderen

Foto's



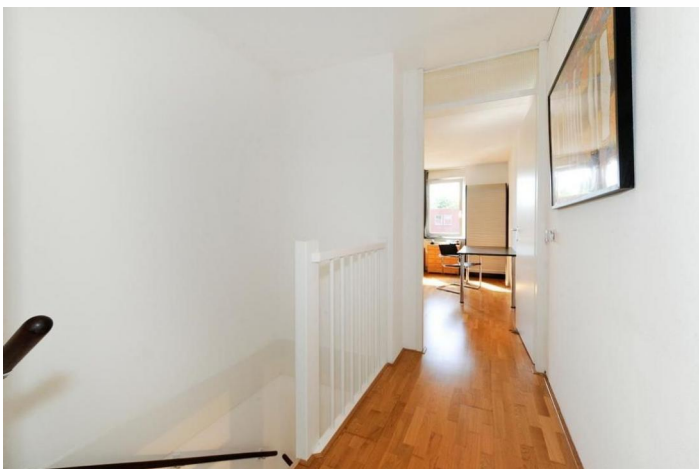
Foto's



Foto's



Foto's



Foto's



Foto's

