

Te koop



Schelpkade 36
2514 KB Den Haag

Kenmerken

Vraagprijs	€ 420.000 k.k.
Status	Archief
Oplevering	In overleg
Soort appartement	Bovenwoning, appartement
Soort bouw	Bestaande bouw
Bouwjaar	1901
Oppervlakte	85m ²
Inhoud	229m ³
Slaapkamers	2
Badkamers	1
Verdiepingen	2
Verwarming	C.V.-ketel

Alle vermelde afmetingen zijn indicatief en kunnen afwijken van de werkelijkheid.

Omschrijving

SCHELPKADE 36, 2514 KB DEN HAAG

Per direct beschikbaar, dit geweldige dubbel boven appartement met mooi dakterras en 2 slaapkamers gelegen op een uitstekende locatie in het geliefde Willemspark.

Deze woning is gunstig gelegen nabij het stadscentrum en op loopafstand van de Denneweg en Frederikstraat waar u een grote diversiteit aan winkels, boetiekjes, restaurants en barretjes kunt vinden. Het Centraal Station is in minder dan 10 minuten per fiets te bereiken en tevens zijn de uitvalswegen zoals de A12 dichtbij.

Indeling:

Entree op begane grond, trap naar de eerste verdieping. Overloop met separaat toilet en fontein, entree met openslaande glas in lood deuren naar het woongedeelte. Sfeervolle woon- en eetkamer met mooie houten vloer en openslaande deuren naar het zonnige en ruime dakterras. De half open en moderne keuken is voorzien van een gaskookplaat, oven, vaatwasser, koelkast en vriezer en tevens een deur naar het dakterras.

De grote raampartijen zorgen voor veel daglicht binnen.

Op de overloop bevindt zich een 2e trap naar de tweede verdieping waar zich tevens een overloop bevindt met een gekanteld raam en toegang tot de moderne badkamer met ligbad, separate douche, tweede toilet en wastafel met spiegel. In de badkamer zijn ook de wasmachine en wasdroger geïnstalleerd.

Twee slaapkamers waarvan één aan de voorzijde en één aan de achterzijde van de woning.

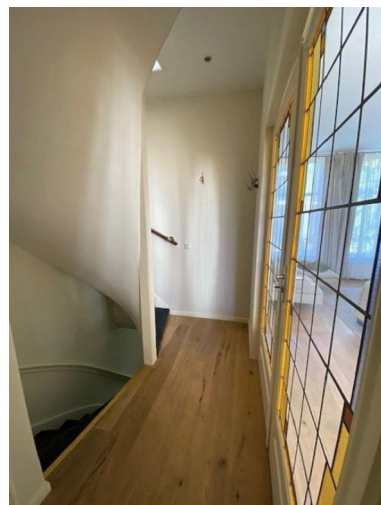
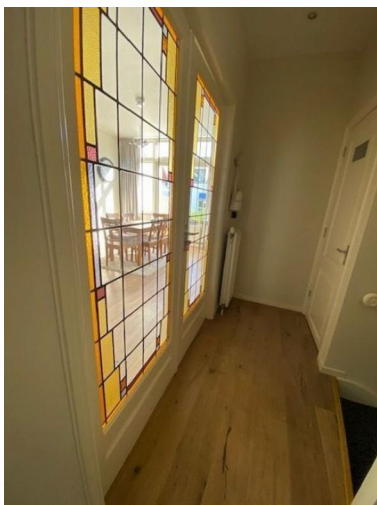
Op deze verdieping zijn de houten balken behouden en zorgen voor een authentieke sfeer.

Deze fantastisch woning is zeker een bezichtiging waard!

Details:

- Per direct beschikbaar
- Ruim, zonnig dakterras
- 2 Slaapkamers
- 85 M2
- Bouwjaar 1901

Foto's



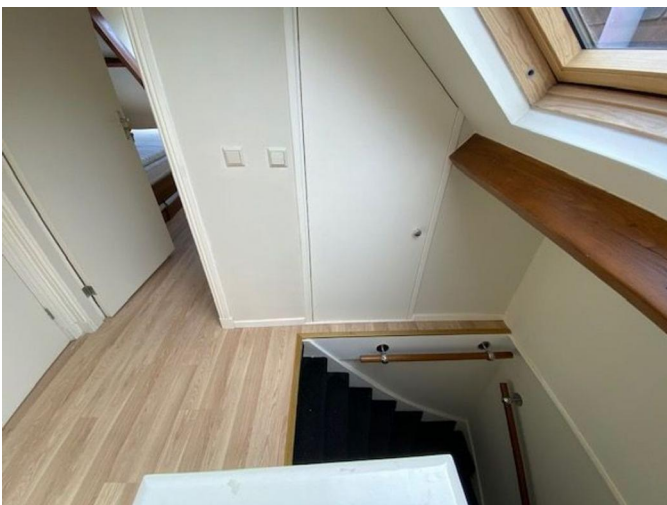
Foto's



Foto's



Foto's



Foto's



Foto's



Foto's

