

**Te koop**



**Han Stijkelplein 14  
2597 NS Den Haag**

## Kenmerken

<b>Vraagprijs</b>	€ 319.500 k.k.
<b>Bijdrage VVE</b>	€ 85
<b>Status</b>	Archief
<b>Oplevering</b>	In overleg
<b>Soort appartement</b>	Bovenwoning, appartement
<b>Woonlaag</b>	2
<b>Soort bouw</b>	Bestaande bouw
<b>Bouwjaar</b>	1959
<b>Ligging</b>	Aan rustige weg, in woonwijk
<b>Oppervlakte</b>	80m <sup>2</sup>
<b>Inhoud</b>	267m <sup>3</sup>
<b>Slaapkamers</b>	2
<b>Badkamers</b>	1
<b>Verdiepingen</b>	1
<b>Energie label</b>	F
<b>Isolatie</b>	Dubbel glas
<b>Warm water</b>	C.v.-ketel
<b>Verwarming</b>	C.V.-ketel
<b>Ketel</b>	(combi-ketel, eigendom)
<b>Balkon</b>	Ja

*Alle vermelde afmetingen zijn indicatief en kunnen afwijken van de werkelijkheid.*

## Omschrijving

Han Stijkelplein 14, Den Haag

Gelegen in de gewilde wijk Duttedel in kleinschalig appartementencomplex, modern en keurig afgewerkt 3 kamerappartement (ca. 80m<sup>2</sup>) met voorbalkon en ruim achterterras.

Deze sfeervolle woning heeft een unieke ligging in de directe omgeving van de duinen, zee, strand en de boulevard van Scheveningen, maar ook de winkels van de Gentsestraat, scholen, internationale organisaties, sportvelden van Klein-Zwitserland en de Scheveningse bosjes zijn op korte afstand bereikbaar.

### Indeling:

Entree op begane grond, hal met binnentrap naar eerste verdieping, ruime gang met toilet en meterkast, badkamer (ca. 3.00x1.70) met afzonderlijke douche, ligbad en vaste wastafe.

Woon/-eetkamer (ca. 5.40x3.75) voorzien van laminaatvloer en toegang naar voorbalkon. Half-open keuken voorzien moderne keukenopstelling met diverse inbouwapparatuur en toegang naar voorbalkon. Royale achterslaapkamer (ca. 5.40x4.00) met vast kasten. Tweede slaapkamer (ca. 4.00x2.70) met toegang naar achterterras (ca. 2.80x2.50).

### Aanvullende informatie:

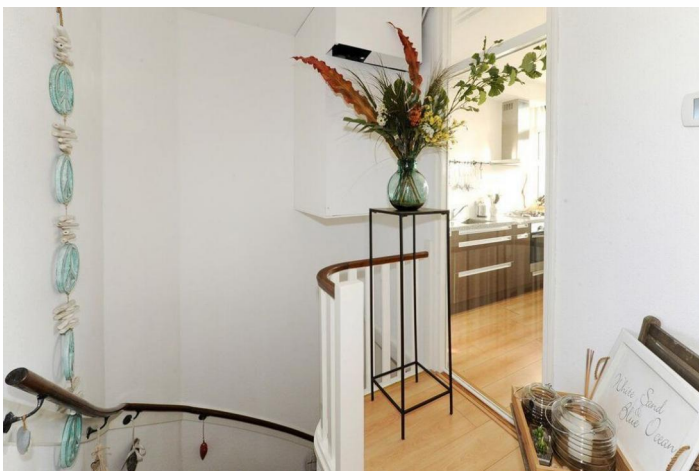
- Gelegen Eigen grond
- De woning is recent intern geschilderd
- Gehele woning is voorzien van kunststof kozijnen met dubbele beglazing
- Actieve vereniging met een maandelijkse bijdrage van € 85,--
- Bouwjaar 1959
- Oplevering in overleg
- Ouderdoms- en materialenclausules zullen worden opgenomen in de NVM koopovereenkomst

Het meetrapport is uitgevoerd conform de landelijk door alle woningmakelaars gehanteerde 'Meetinstructie gebruiksoppervlakte woningen' (BBMI). Deze instructie wordt specifiek voor de woningmarkt gebruikt en wijkt op een aantal belangrijke punten af van de NEN 2580.

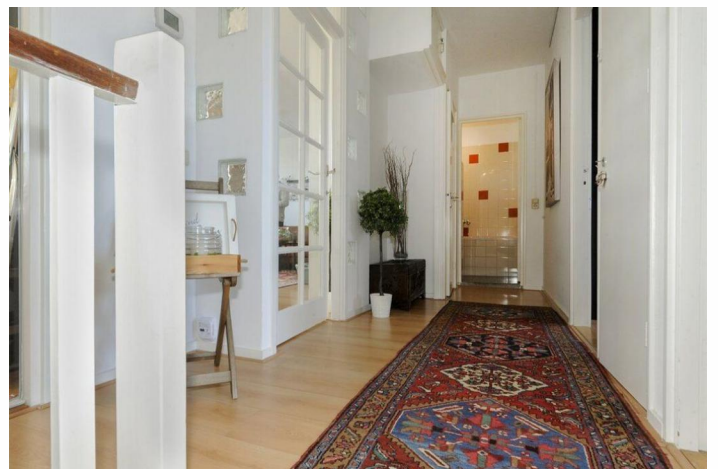
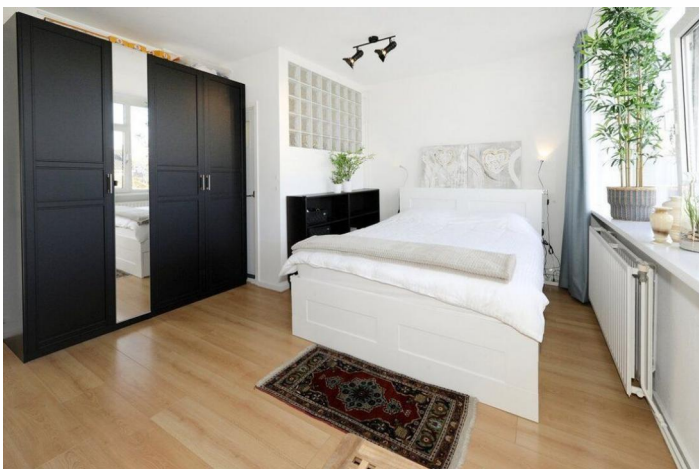
Foto's



Foto's



Foto's

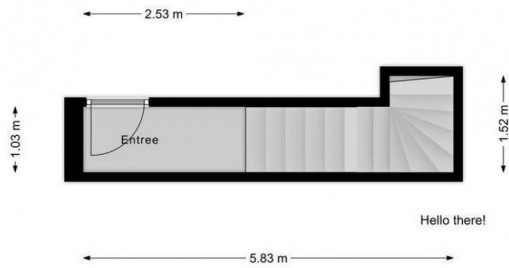


Foto's



HAN STUKELPLEIN 14  
 1e verdieping  
 Hoogte 2.67m

## Foto's



HAN STUKELPLEIN 14  
Begane grond  
Hoogte 2.66m