

Te koop



Plesmanweg 136
2597 KR Den Haag

Kenmerken

Bijdrage VVE	€ 293
Status	Verkocht
Oplevering	In overleg
Soort appartement	Bovenwoning, appartement
Woonlaag	5
Soort bouw	Bestaande bouw
Bouwjaar	1997
Oppervlakte	140m ²
Overig	2m ²
Inhoud	420m ³
Slaapkamers	2
Badkamers	2
Verdiepingen	1
Voorzieningen	Lift
Isolatie	Dubbel glas
Warm water	C.v.-ketel
Verwarming	C.V.-ketel
Ketel	(combi-ketel)
Balkon	Ja
Schuur	Inpandig
Soort garage	Inpandig, garagebox, parkeerkelder
Capaciteit	1
Afmetingen	34m ² , 420×811

Alle vermelde afmetingen zijn indicatief en kunnen afwijken van de werkelijkheid.

Omschrijving

Plesmanweg 136 te Den Haag

In het in 1997 gebouwde prestigieuze appartementencomplex "De Koninginnebrug" gelegen ruim en erg licht hoekpenthouse (ca. 140m²) op de bovenste (5de verdieping) met rondom uitzicht. Voorzien van twee slaapkamers en twee badkamers en een terras op het zuiden met uitzicht op Madurodam en het Scheveningse Bos en een riante garagebox in de ondergelegen parkeergarage. Tevens zijn er twee logeerkamers beneden, welke door bewoners gehuurd kunnen worden tegen een geringe vergoeding. De bereikbaarheid is uitstekend. Openbaar vervoer ligt voor de deur (bus 22 en tram 9) de bus brengt u naar het Haagse historische centrum en de tram brengt u naar het Centraal station Den Haag en naar het Scheveningse strand op korte afstand. Ambassades en Internationale Organisaties in de nabijheid. Met de auto is het rijkswegennet (A4, A44 en A12) eveneens op zeer korte afstand bereikbaar.

Indeling:

Gemeenschappelijk entree via de mooi aangelegde binnentuin, entree via gesloten portiek, brievenbussen- en bellentableau, middels lift naar de 5de etage, welke direct uitkomt in de hal van het penthouse! Ruime hal met toilet, riante en lichte living / eetkamer met toegang tot naar een heerlijk terras op het zuiden met wijds uitzicht over de stad, Vredepaleis en Scheveningen.

Dichte moderne keuken aan de terraszijde voorzien van alle gangbare inbouwapparatuur waaronder een Quooker met daarnaast een wasmachine en droger.

Hoofdslaapkamer met toegang naar de badkamer voorzien van ligbad, separate douche, dubbele wastafel en toilet daarnaast tevens ingebouwde kledingkast.

Tweede slaapkamer met gasten badkamer voorzien van douche en vaste wastafel ook eveneens ingebouwde kledingkast.

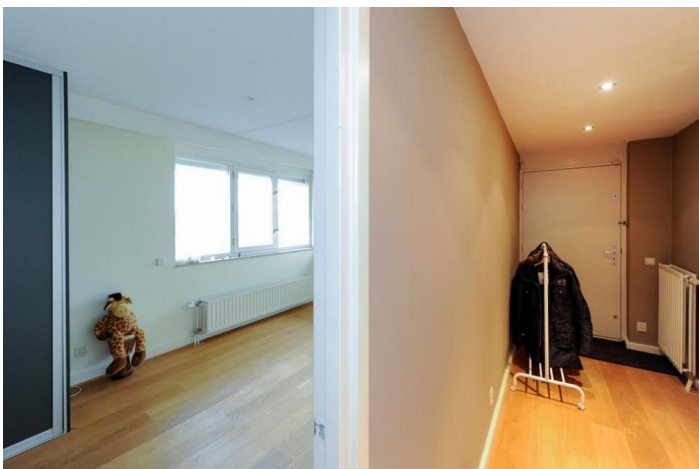
Algemeen:

- Woonoppervlak: ca. 140m²,
- Electra: 8 groepen,
- Alarminstallatie
- Centrale verwarming en warmwatervoorziening middels CV-combiketel
- Videofoon en deurspion
- Houten vloer door het hele appartement (behalve keuken en badkamers)
- Inclusief afzonderlijke garagebox met afstandsbediening in de ondergelegen parkeergarage
- In de garage zeer grote opbergkast ten behoeve van de zomer/winterkleding.- De woning is voorzien van houten kozijnen met hoogwaardige dubbele beglazing.
- Inclusief afzonderlijke garagebox in de ondergelegen parkeergarage.
- Actieve Vereniging van Eigenaars, bijdrage € 292,- per maand.
- Beschermd stadsgezicht.
- Eigen grond.
- Oplevering: in overleg.
- Notariskeuze binnen gebied Haaglanden voorbehouden aan koper.

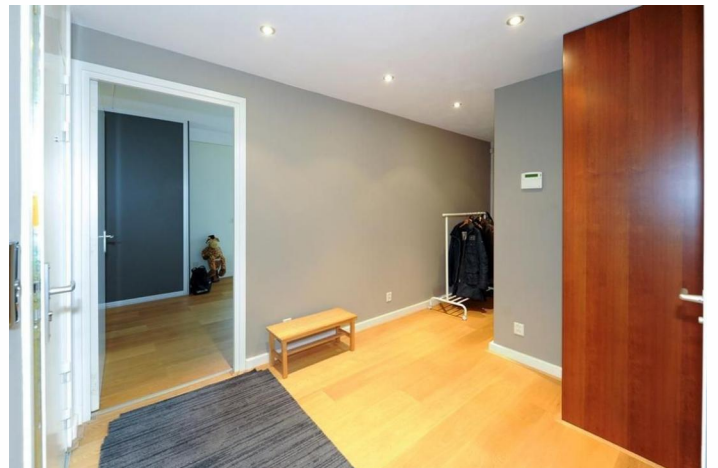
Foto's



Foto's



Foto's



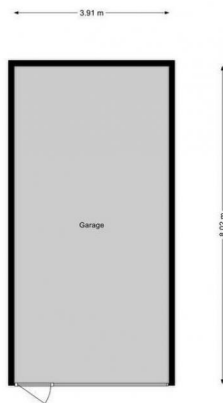
Foto's



Foto's



PLESMANWEG 136
Begane grond
Hoogte 2.54m



PLESMANWEG 136
Garage
Hoogte 2.60m