

Te koop



Riouwstraat 79
2585 GW Den Haag

Bankastraat 66
2585 EP Den Haag

Telefoon +31 (0)70 - 404 98 98
e-mail info@hekking.nl



Kenmerken

Status	Verkocht
Oplevering	In overleg
Soort woonhuis	Herenhuis, tussenwoning
Soort bouw	Bestaande bouw
Bouwjaar	1900
Bijzonderheden	Beschermd stads- of dorpsgezicht
Oppervlakte	288m ²
Perceel	161m ²
Overig	1m ²
Inhoud	988m ³
Slaapkamers	8
Badkamers	1
Verdiepingen	4
Voorzieningen	Tv-kabel, rookkanaal, schuifpui, dakraam, natuurlijke ventilatie
Isolatie	Gedeeltelijk dubbel glas
Warm water	C.v.-ketel
Verwarming	C.V.-ketel
Ketel	(combi-ketel, eigendom)
Balkon	Ja
Tuin	Achtertuint
Achtertuint	Zuidoost, 7×10cm
Schuur	Vrijstaand steen

Alle vermelde afmetingen zijn indicatief en kunnen afwijken van de werkelijkheid.

Omschrijving

RIOUWSTRAAT 179 te DEN HAAG (ARCHIPEL).

English translation below.

GELEGEN IN DE STATIGE RIOUWSTRAAT TUSSEN HET BANKAPLEIN EN DE BONISTRAAT ROYAAL TUSSEN HERENHUIS (ca. 290m²) VOORZIEN VAN ENKELE ORIGINELE DETAILS EN EEN ZONNIG GELEGEN ACHTERTUIN MET ACHTEROM ALSMEDE EEN TWEE ZONNETERRASSEN OP DE TWEDE- EN DERDE VERDIEPING.

Wonen in de Archipelbuurt is wonen in een internationale wijk met karakter, voorzien van alle gemakken. Zo is er de gezellige Bankastraat met terrasjes, restaurants en een gevarieerd winkelaanbod, waaronder Albert Heijn, Gall en Gall en bekende delicatessenwinkels. Binnen een paar minuten zit je op de snelwegen richting Amsterdam, Rotterdam en Utrecht. Tram en bushalte zijn om de hoek. Station Den Haag Centraal ligt op loopafstand. Het centrum van Den Haag alsmede de boulevard van Scheveningen is op ca. 10 minuten fietsafstand te bereiken! Daarnaast is er een ruim aanbod aan kinderopvang en (lagere) scholen op loop- en fietsafstand.

Indeling; (voor maatvoering zie plattegronden).

Entree; vestibule met meterkast en vaste kast, gang met toilet en vaste kast met opstelplaats CV-ketel, dichte keuken aan de achterzijde voorzien met rechte keuken opstelling.

Woon-/eetkamer en suite met oorspronkelijke en suite, schuifpui naar achtertuin (ZO) met stenen berging en achterom.

Eerste verdieping: overloop, toilet, badkamer met ligbad, douchehoek en vaste wastafel. Voor slaapkamer en suite met riante achterslaapkamer met serre, achterzijkamer met vaste kasten, voorzij kabinet met wasruimte en pantry.

Tweede verdieping: overloop, toilet, douche, voor slaapkamer en riante achterslaapkamer met toegang naar terras op ZO. Achter zijslaapkamer, kabinet aan de voorzijde met pantry.

Derde verdieping; royale overloop, met badkamer voorzien douche, toilet en vaste wastafel, pantry, voorslaapkamer en achterslaapkamer met toegang naar terras op ZO.

Bijzonderheden:

- Eigen grond
- Bouwjaar 1900
- Rijks beschermd stads/dorpsgezicht
- De woning is in meerdere verdiepingen verhuurd geweest, heeft doch 1 huisnummer
- Dient intern te worden gemoderniseerd
- Oplevering in overleg, kan snel
- Ouderdoms- en materialen clausules zullen worden opgenomen in het NVM model koopovereenkomst.

Interesse in deze woning? Schakel direct uw eigen NVM-aankoopmakelaar in. Uw NVM-aankoopmakelaar komt op voor uw belang en bespaart u tijd, geld en zorgen.

Omschrijving

Adressen van collega NVM-aankoopmakelaars in Haaglanden vindt u op Funda.

Deze informatie is door ons met de nodige zorgvuldigheid samengesteld. Onzerzijds wordt echter geen enkele aansprakelijkheid aanvaard voor enige onvolledigheid, onjuistheid of anderszins, dan wel de gevolgen daarvan.

=====

SITUATED IN THE STATELY RIOUWSTRAAT BETWEEN THE BANKPLEIN AND THE BONISTRAAT SPACIOUS CITY MANSION (approx. 290m²) WITH SOME ORIGINAL DETAILS AND A SUNNY BACKYARD WITH A BACKYARD AS WELL AS TWO SUNNY LOCATED TERRACES.

Living in the Archipelbuurt is living in an international neighborhood with character, equipped with all comforts. There is, for example, the pleasant Bankastraat with terraces, restaurants and a varied range of shops, including Albert Heijn, Gall and Gall and well-known specialized shops. Within a few minutes you are on the highways to Amsterdam, Rotterdam and Utrecht. Tram and bus stop are around the corner. The Hague Central Station is within walking distance. The center of The Hague as well as the boulevard of Scheveningen can be reached in about 10 minutes by bike! In addition, there is a wide range of childcare and (primary) schools within walking and cycling distance.

Layout; (for dimensions see floor plans).

Entrance; vestibule with meter cupboard and closet, hallway with toilet and closet with central heating boiler, closed kitchen at the rear with straight kitchen arrangement.

Living/dining room en suite with original en suite, sliding doors to backyard (SE) with stone shed and back.

First floor: landing, toilet, bathroom with bath, corner shower and washbasin. Front bedroom en suite with spacious rear bedroom with conservatory, rear side room with closets, front cabinet with laundry room and pantry.

Second floor: landing, toilet, shower, front bedroom and spacious back bedroom with access to the terrace on SE. Rear side bedroom, front cabinet with pantry.

Third floor; spacious landing, with bathroom with shower, toilet and washbasin, pantry, bedroom at the front and bedroom at the back with access to the terrace on SE.

Particularities:

- Own ground
- Year of construction 1900
- Nationally protected city/village view
- The house has been rented out in several floors, but 1 house number
- Delivery without tenants and free of use
- Needs to be modernized internally

Omschrijving

- Delivery in consultation, can be done quickly
- Age and materials clauses will be included in the NVM model purchase agreement.

Interested in this property? Immediately engage your own NVM purchasing broker. Your NVM purchase broker stands up for your interests and saves you time, money and worries.

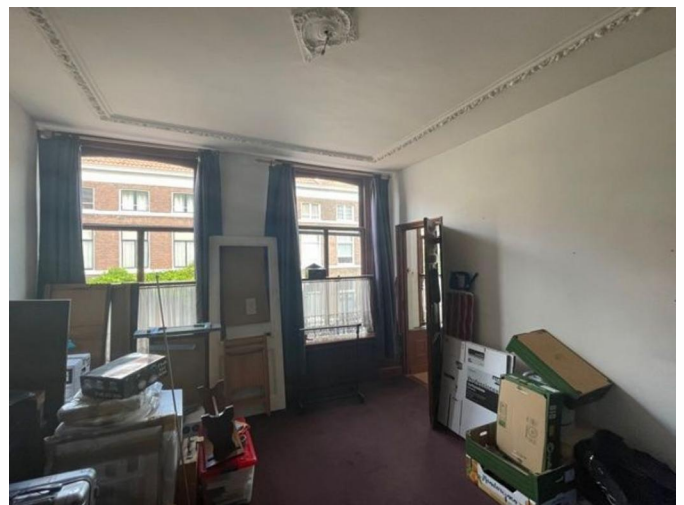
You will find addresses of fellow NVM purchase brokers in Haaglanden on Funda.

This information has been compiled by us with the necessary care. However, no liability is accepted on our part for any incompleteness, inaccuracy or otherwise, or the consequences thereof.

Foto's



Foto's



Foto's



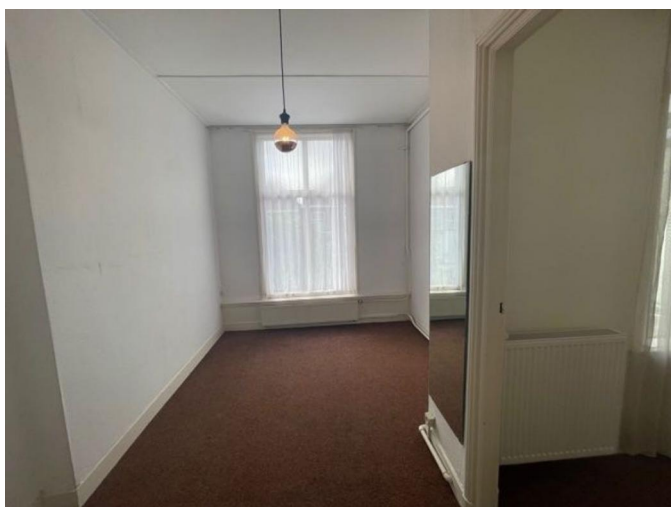
RIJWISTRAAT 79
1e verdieping
Hoogte 3.00m



Foto's



ROUWSTRAAT 79
De verdieping
Hoogte 2.85m



Foto's



RIJLWSTRAAT 79
De verdieping
Hoogte 2,103,24m



Foto's

