

Te koop



Stevinstraat 31
2587 EA Den Haag

Bankastraat 66
2585 EP Den Haag

Telefoon +31 (0)70 - 404 98 98
e-mail info@hekking.nl



Kenmerken

Bijdrage VVE	€ 329
Status	Verkocht
Oplevering	In overleg
Soort appartement	Benedenwoning, appartement
Woonlaag	1
Soort bouw	Bestaande bouw
Bouwjaar	1903
Bijzonderheden	Beschermd stads- of dorpsgezicht
Oppervlakte	199m ²
Overig	19m ²
Inhoud	847m ³
Slaapkamers	3
Badkamers	2
Verdiepingen	1
Voorzieningen	Jacuzzi
Energie label	C
Isolatie	Hr-glas
Warm water	C.v.-ketel
Verwarming	C.V.-ketel
Ketel	Vaillant hr (2018, combi-ketel, eigendom)
Tuin	Achtertuint

Alle vermelde afmetingen zijn indicatief en kunnen afwijken van de werkelijkheid.

Omschrijving

Stevinstraat 31, Scheveningen

Unieke 5 kamer parterrewoning (ca. 200m²) voorzien van drie slaapkamers, twee badkamers en een riante zonnig gelegen achtertuin met Jacuzzi pool!

Deze geheel gemoderniseerde woning is gelegen in het gezellige Renbaankwartier van Scheveningen, recht tegenover het Schevenings museum, op korte afstand van strand en boulevard, Westbroekpark, winkels, restaurants Stevinstraat/Gentsestraat en diverse openbaar vervoerverbindingen.

Indeling (maatvoering; zie plattegronden)

Entree op straatniveau, eigen entree middels brede voordeur met buitenverlichting en Ring deurbel en nachtslotbeveiliging met deurdranger.

Gang/hal geheel voorzien van een marmeren vloer en houten lambrisering panelen aan de wand.

Studeer/werkkamer/slaapkamer aan de voorzijde, voorzien van houten grenen vloer, originele lambrisering, sfeervolle shutters, glas in lood en vouwgordijnen.

Middels dubbele deuren vanuit de gang toegang naar de riante woon-/eetkamer voorzien van een massief eiken blok-motief parketvloer, sfeervolle shutters, glas in lood, verlaagd klassiek plafond met sierlijsten en ornamenten op lichtpunten en geluid dempend isolatie.

Verzonken schouw voor TV en stereo-installatie

Semi-open eetkeuken in L-vormige opstelling met plintverwarming en eigen visgraatparket vloer. voorzien van diverse inbouwapparatuur waaronder: Schouw met professionele afzuiging dubbele motoren, Schuller keuken Bommel en Kroon, RVS keukenblad met geïntegreerde grote spoelbak Francke, InSinkEerator voedsel vermaler spoelbak, Quooker heet water kraan chroom, Siemens vaatwasser, Siemens hetelucht oven/magnetron, Siemens stoomoven/hetelucht oven, Siemens domino kookplaat 1x2pit gas, Siemens domino kookplaat 1x2pit gas, Siemens domino wokplaat gas, Siemens domino lavagrill elektrisch, LG Dubbel deur en deur in deur Amerikaanse ijskast/vriezen met ijsblokjes/wateraansluiting, geïntegreerde TV eetgedeelte met bijbehorende eettafel.

Vanuit de gang toegang naar hoofdslaapkamer aan de achterzijde met badkamer en suite. De slaapkamer is voorzien van convector verwarming, airco koud en warm en klassiek zonnescerm.

De badkamer is voorzien van een groot bad met thermostaat kraan/douche klassieke wastafels met handdoeken houder, grote spiegel incl. verwarming, vloerverwarming in wastafel gedeelte, stort douche met thermostaat incl. dubbele douchekop, toilet, hangkast toiletspullen, wastafel kasten links en rechts en een handdoeken radiator, ventilator douchegedeelte en centrale afzuiging.

Derde slaapkamer met badkamer. De slaapkamer is voorzien van een geïsoleerde eiken houten vloer, airco koud/warm. De badkamer is uitgevoerd met rain-shower met thermostaatknop en vaste wastafel met spiegel.

Omschrijving

Vanuit de gang toegang tot tweede toilet. Inpandige berging/walk-in closet met hang en leg gedeelte. Wasruimte met Was/strijk kamer met was en droogmachine naast elkaar op ooghoogte, met bergruimte onder de machines.

Kelder met stahoogte bereikbaar middels vaste trap vanuit de gang. Opstelplaats voor CV-combiketel.

Achtertuintuin bereikbaar via openslaande deuren van de woonkamer, gang en de hoofdslaapkamer.

Deze zonnig gelegen en fraai aangelegde achtertuin (ZO) is uitgevoerd met een hoogwaardige kwaliteit kunstgras, luxe terrastegels met een afwatering, verlichting met wandcontactdozen, olijfbomen in pot, afscherming met leibeuken haag. Jacuzzi Hotspring Beam incl. coverlift en trapje met schuifbaar zonnescherm gelegen op een beschutte privé plek in de tuin.

Bijzonderheden:

- Gelegen op eigen grond
- Uitgebreide elektrische installatie met hotelschakeling
- Verwarming middels CV-combiketel
- Warmwatervoorziening middels CV-combiketel.
- De onderhoudssituatie van de keuken en het sanitair is goed tot uitstekend.
- De onderhoudssituatie is zowel binnen als buiten goed.
- Ruime kelder met sta hoogte
- Woonruimte geheel gelijkvloers
- De woning is voorzien van houten kozijnen met dubbele beglazing
- Ouderdoms- en materialenclausules van toepassing
- Model NVM-koopakte van toepassing.

Stevinstraat 31, Scheveningen

Unique 5 room ground floor apartment (approx. 200m²) with three bedrooms, two bathrooms and a spacious sunny backyard with Jacuzzi pool!

This completely modernized house is located in the cozy Renbaankwartier of Scheveningen, right opposite the Schevenings museum, a short distance from the beach and boulevard, Westbroekpark, shops, restaurants Stevinstraat/Gentsestraat and various public transport connections.

Layout (dimensions; see floor plans)

Entrance at street level, private entrance through wide front door with outdoor lighting and Ring doorbell and night lock security with door closer.

Corridor / hall fully equipped with a marble floor and wooden paneling panels on the wall.

Omschrijving

Study/office/bedroom at the front, with wooden pine floor, original paneling, attractive shutters, stained glass and roman blinds.

Through double doors from the hallway access to the spacious living/dining room with a solid oak block motif parquet floor, attractive shutters, stained glass, lowered classic ceiling with moldings and ornaments on light points and sound-absorbing insulation.

Recessed fireplace for TV and stereo

Semi-open kitchen in L-shaped arrangement with plinth heating and its own herringbone parquet floor. equipped with various built-in appliances including: Chimney with professional extraction double motors, Schuller kitchen Bommel and Kroon, stainless steel kitchen worktop with integrated large sink Francke, InSinkErator food grinder sink, Quooker hot water faucet chrome, Siemens dishwasher, Siemens convection oven / microwave, Siemens steam oven / convection oven, Siemens domino hob 1x2pit gas, Siemens domino hob 1x2pit gas, Siemens domino wok plate gas, Siemens domino lava grill electric, LG Double door and door in door American refrigerator/freezer with ice cubes/water connection, integrated TV dining area with matching dining table.

From the hallway access to master bedroom at the rear with bathroom en suite. The bedroom is equipped with convector heating, air conditioning cold and warm and classic sunshade.

The bathroom has a large bath with thermostat tap / shower, classic sinks with towel holder, large mirror incl. heating, underfloor heating in the sink area, rain shower with thermostat incl. a towel radiator, fan in the shower area and central extraction.

Third bedroom with bathroom. The bedroom has an insulated oak wooden floor, air conditioning cold / warm. The bathroom is equipped with a rain shower with thermostat knob and a washbasin with a mirror.

Access to second toilet from the hallway. Indoor storage / walk-in closet with hanging and laying area. Laundry room with washing/ironing room with washing and drying machine next to each other at eye level, with storage space under the machines.

Basement with headroom accessible via a fixed staircase from the hallway. Location for central heating combi boiler.

Back garden accessible through patio doors from the living room, hallway and master bedroom.

This sunny and beautifully landscaped backyard (SE) is equipped with high-quality artificial grass, luxurious terrace tiles with drainage, lighting with wall sockets, potted olive trees, shielding with slate beech hedge.

Jacuzzi Hotspring Beam incl. cover lift and steps with sliding awning located in a sheltered private spot in the garden.

Particularities:

- Located on private land

Omschrijving

- Extensive electrical installation with hotel switching
- Heating through central heating combi boiler
- Hot water supply through central heating combi boiler.
- The maintenance situation of the kitchen and sanitary facilities is good to excellent.
- The maintenance situation is good both inside and outside.
- Spacious basement with standing height
- Living space entirely on the ground floor
- The house has wooden frames with double glazing
- Age and materials clauses apply
- Model NVM purchase deed applies.

Foto's



Foto's



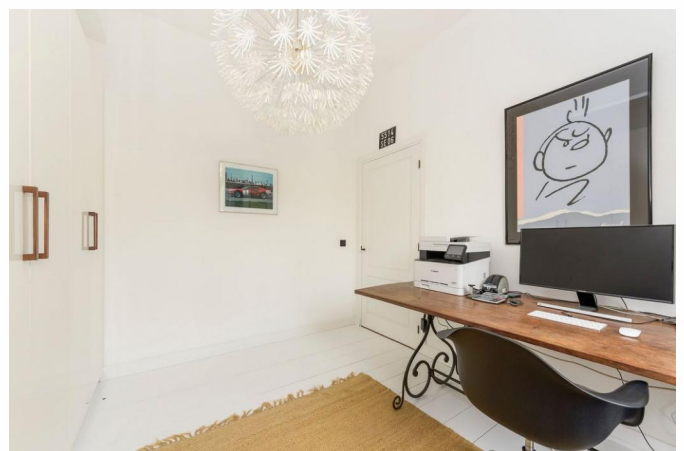
Foto's



Foto's



Foto's



Foto's



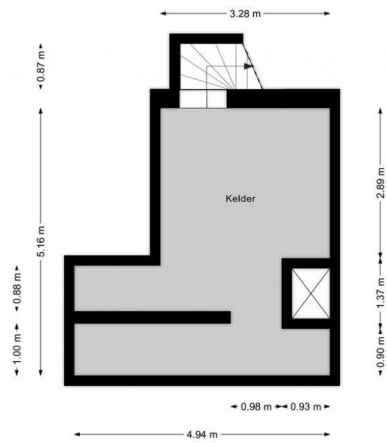
Foto's



STEVINSTRAAT 31 | PERCEEL |



STEVINSTRAAT 31 | Begane grond | Hoogte 3.07m



STEVINSTRAAT 31 | Begane grond | Hoogte 2.10m