

**Te koop**



**Dr H. Colijnlaan 112**  
**2283 XR Rijswijk**

## Kenmerken

<b>Bijdrage VVE</b>	€ 336
<b>Status</b>	Verkocht
<b>Oplevering</b>	In overleg
<b>Soort appartement</b>	Portiekflat, appartement
<b>Woonlaag</b>	2
<b>Soort bouw</b>	Bestaande bouw
<b>Bouwjaar</b>	1959
<b>Ligging</b>	Aan rustige weg, in woonwijk
<b>Oppervlakte</b>	64m <sup>2</sup>
<b>Inhoud</b>	210m <sup>3</sup>
<b>Slaapkamers</b>	2
<b>Verdiepingen</b>	1
<b>Energielabel</b>	C
<b>Warm water</b>	Centrale voorziening
<b>Verwarming</b>	Blokverwarming
<b>Balkon</b>	Ja
<b>Schuur</b>	Inpandig

*Alle vermelde afmetingen zijn indicatief en kunnen afwijken van de werkelijkheid.*

## Omschrijving

Dr H. Colijnlaan 112, Rijswijk

In gezellige buurt van Rijswijk gelegen oorspronkelijk 3 kamer appartement op de tweede etage van een kleinschalig appartementencomplex, op loopafstand van het winkelgebied aan de Huis te Landelaan, Winkelcentrum In de Boogaard en Park te Werve. Gunstige ligging ten opzichte van openbaar vervoersverbindingen en aansluitingen naar het rijkswegen net.

### Indeling:

Entree middels gesloten portiek met brievenbussen- en bellentableau. Met de lift of trap naar de tweede etage met toegang tot het appartement. Tochthal met meterkast, ruime hal met toegang tot de keuken met eenvoudige opstelling. Doorgebroken woon/eetkamer met een toegang tot een zonnig balkon op zuidwest. Tussengelegen badkamer met douche en wastafel. Hoofd slaapkamer aan de balkonzijde van de woning. Afzonderlijke kelderberging in de onderbouw.

### Bijzonderheden:

#### Bijzonderheden:

- Woning komt uit de verhuur en dient intern te worden gemoderniseerd
- Woonoppervlakte ca. 64m<sup>2</sup>
- Voor- en achtertuin
- Gelegen op eigen grond
- Actieve Vve met een maandelijkse bijdrage van € 336,05 inclusief voorschot stookkosten
- Notariskeuze voorbehouden aan verkoper
- Oplevering kan snel
- Gezien het bouwjaar van de woning zal er een ouderdom-, materialen- en niet zelf bewoningsclausule worden opgenomen in de NVM-koopakte.

De Meetinstructie is gebaseerd op de BBMI. De Meetinstructie is bedoeld om een meer eenduidige manier van meten toe te passen voor het geven van een indicatie van de gebruiksoppervlakte. De Meetinstructie sluit verschillen in meetuitkomsten niet volledig uit, door bijvoorbeeld interpretatieverschillen, afrondingen of beperkingen bij het uitvoeren van de meting.

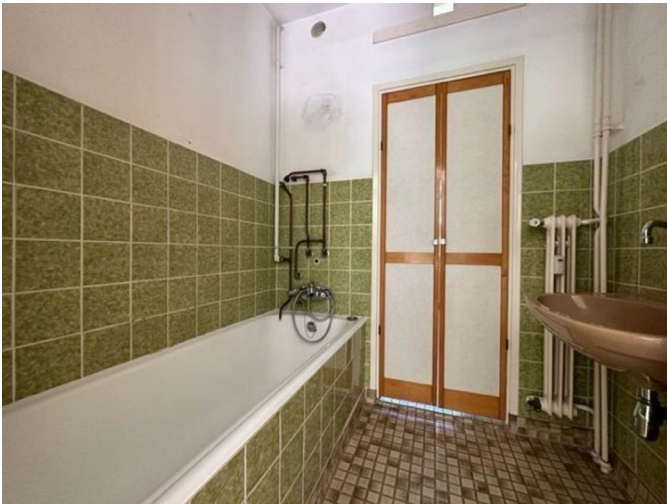
Interesse in dit huis? Schakel direct uw eigen NVM-aankoopmakelaar in. Uw NVM-aankoopmakelaar komt op voor uw belang en bespaart u tijd, geld en zorgen. Adressen van collega NVM-aankoopmakelaars in Haaglanden vindt u op [Funda.nl](http://Funda.nl)

Deze informatie is door ons met de nodige zorgvuldigheid samengesteld. Onzerzijds wordt echter geen enkele aansprakelijkheid aanvaard voor enige onvolledigheid, onjuistheid of anderszins, dan wel de gevolgen daarvan.

Foto's



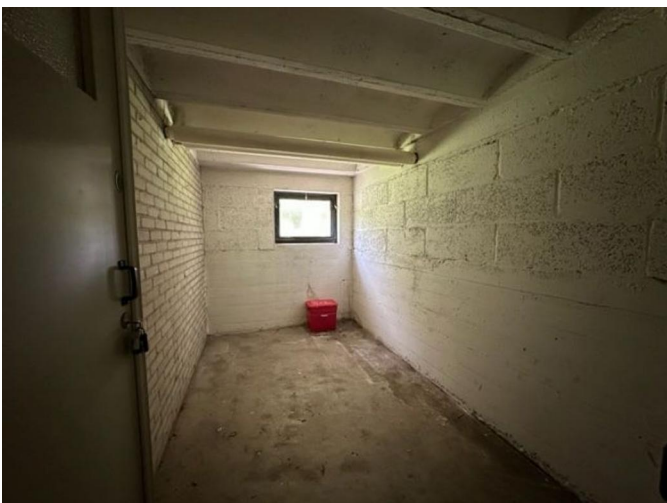
Foto's



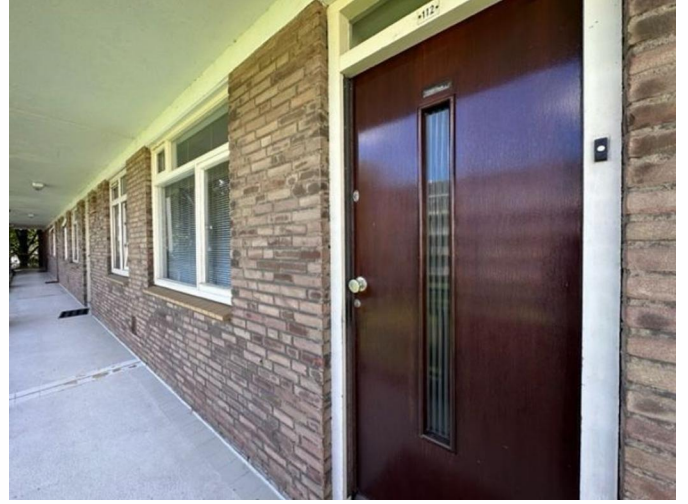
Foto's



Foto's



Foto's



Deze plattegronden zijn opgemaakt voor indicatieve doeleinden.  
Hieraan kunnen geen rechten worden ontleend.