

**Te koop**



**Treilerweg 14**  
**2583 DC Den Haag**

## Kenmerken

<b>Bijdrage VVE</b>	€ 165
<b>Status</b>	Verkocht
<b>Oplevering</b>	In overleg
<b>Soort appartement</b>	Portiekflat, appartement
<b>Soort bouw</b>	Bestaande bouw
<b>Bouwjaar</b>	2002
<b>Oppervlakte</b>	83m <sup>2</sup>
<b>Overig</b>	5m <sup>2</sup>
<b>Inhoud</b>	250m <sup>3</sup>
<b>Slaapkamers</b>	2
<b>Badkamers</b>	1
<b>Verdiepingen</b>	1
<b>Energie label</b>	A
<b>Warm water</b>	C.v.-ketel
<b>Verwarming</b>	C.V.-ketel
<b>Ketel</b>	(combi-ketel, eigendom)
<b>Balkon</b>	Ja
<b>Schuur</b>	Box
<b>Faciliteiten schuur</b>	Voorzien van elektra

*Alle vermelde afmetingen zijn indicatief en kunnen afwijken van de werkelijkheid.*

## Omschrijving

TREILERWEG 14- SCHEVENINGEN

Strandliefhebbers opgelet! ....Dit werkelijk tot in de puntjes verzorgde ruim drie kamer appartement met parkeerplaats en berging in de onderbouw! Het appartement is gelegen in een rustige straat op nog géén 2 minuten lopen naar het strand. Voor alle surfers onder ons er is ook een ruime berging in de parkeerkelder voor al uw surf benodigdheden!!

Indeling: gezamenlijk entree met brievenbussen en bellentableau, trap of lift naar de tweede verdieping, entree appartement, keurig verzorgde hal welke toegang geeft tot alle vertrekken. Riante living met open keuken voorzien van divers inbouw apparatuur o.a een elektrische kookplaat, afzuigkap, vaatwasser, koel-/vries combinatie en oven. Heerlijk beschut terras op middag- en avondzon met gezellig zitje en uitzicht richting de haven. Twee ruime slaapkamers waarvan één is voorzien van een vaste kast met spiegels. Moderne badkamer met douchehoek en modern wastafelmeubel, , design radiator en wasmachine/droger, apart toilet met fonteintje.

### Bijzonderheden

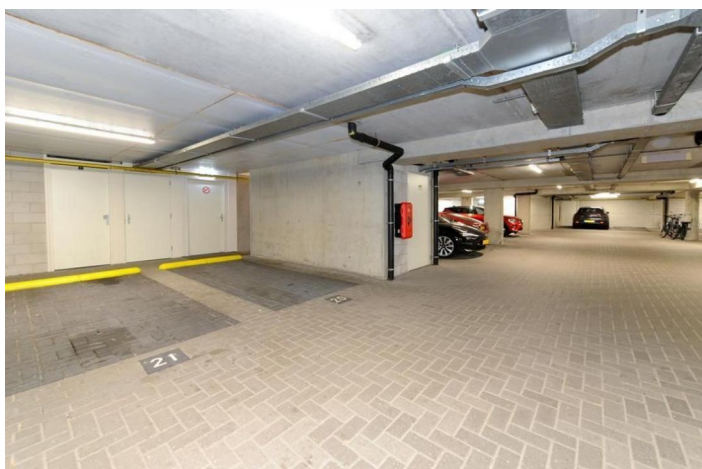
- Inclusief overdekte parkeerplaats en berging in ondergelegen parkeergarage
- Eeuwigdurend afgekochte erfpacht
- Gebruiksoppervlak wonen: ca. 83m<sup>2</sup>;
- Energielabel A;
- Bouwjaar 2002;
- Oplevering kan snel;
- Actieve Vve bijdrage: € 165-- ,
- Volledig voorzien van dubbele beglazing;
- Notariskeuze voorbehouden aan koper doch in regio Haaglanden.;
- Gezien het bouwjaar van de woning zal er een ouderdom-, materialen- en niet zelf bewoningsclausule worden opgenomen in de NVM-koopakte;

De Meetinstructie is gebaseerd op de BBMI. De Meetinstructie is bedoeld om een meer eenduidige manier van meten toe te passen voor het geven van een indicatie van de gebruiksoppervlakte. De Meetinstructie sluit verschillen in meetuitkomsten niet volledig uit, door bijvoorbeeld interpretatieverschillen, afrondingen of beperkingen bij het uitvoeren van de meting.

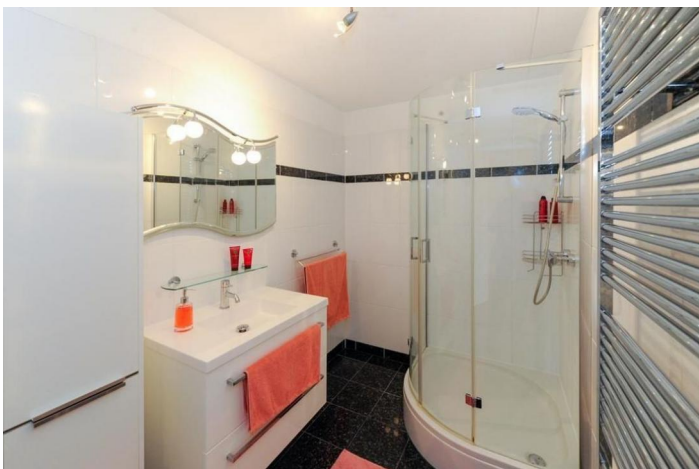
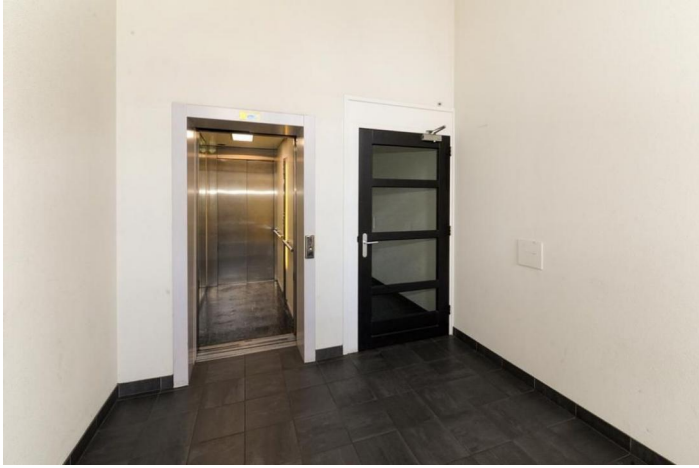
Interesse in dit huis? Schakel direct uw eigen NVM-aankoopmakelaar in. Uw NVM-aankoopmakelaar komt op voor uw belang en bespaart u tijd, geld en zorgen. Adressen van collega NVM-aankoopmakelaars in Haaglanden vindt u op Funda.nl

Deze informatie is door ons met de nodige zorgvuldigheid samengesteld. Onzerzijds wordt echter geen enkele aansprakelijkheid aanvaard voor enige onvolledigheid, onjuistheid of anderszins, dan wel de gevolgen daarvan.

Foto's



Foto's



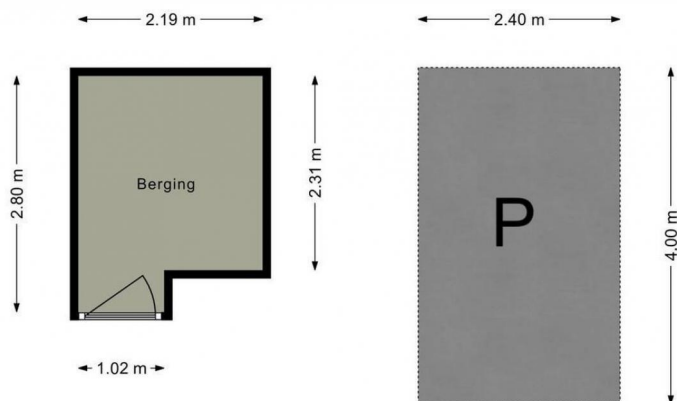
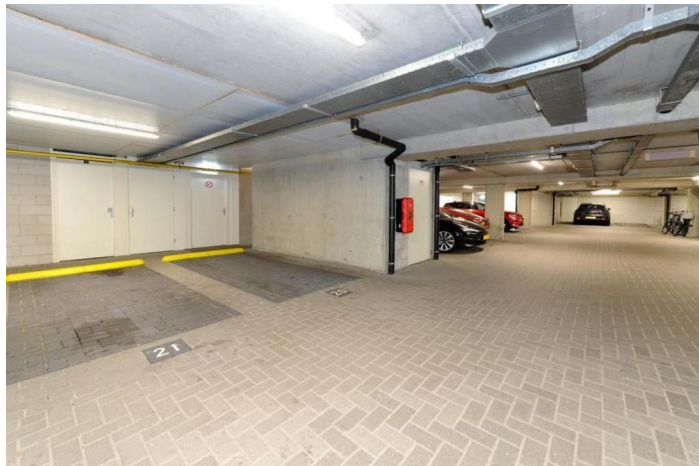
Foto's



Foto's



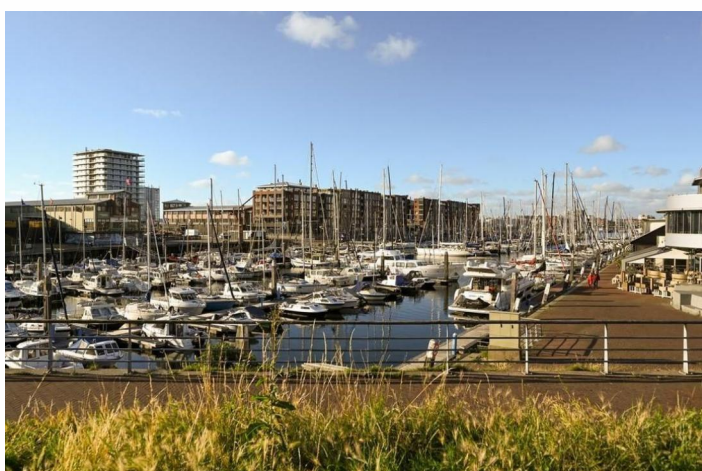
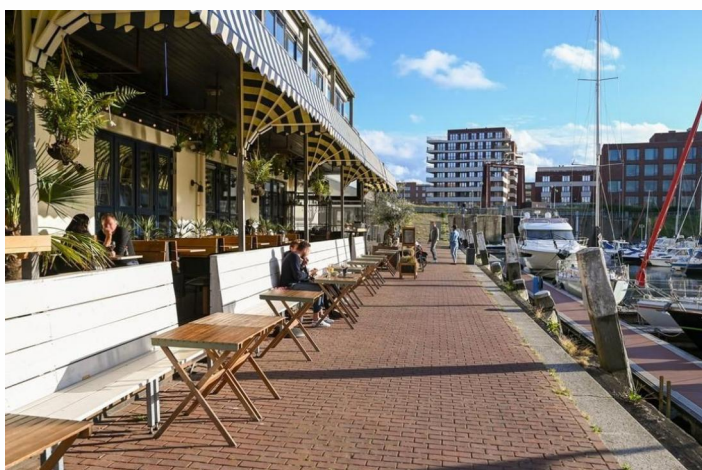
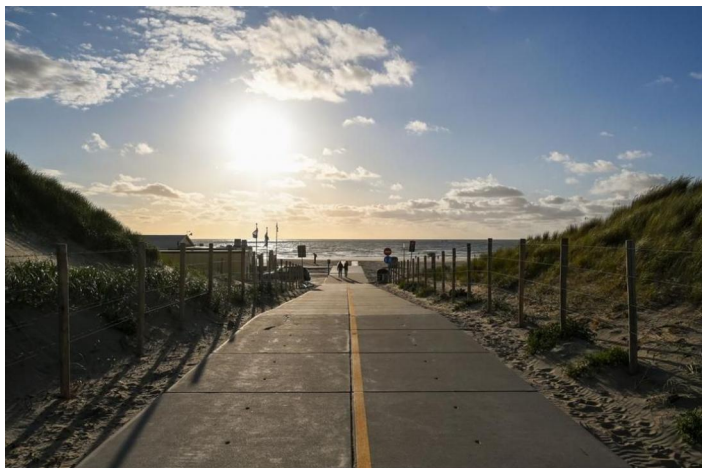
Foto's



TREILERWEG 14 | Berging- parkeerplaats | Hoogte 2.35m |



Foto's



## Foto's

