

Te koop



**Hoogerwerfsweg "De elf Boompjes" 64  
4311 NR Bruinisse**

## Kenmerken

<b>Inrichting</b>	Gestoffeerd
<b>Status</b>	Verkocht
<b>Oplevering</b>	In overleg
<b>Soort woonhuis</b>	Eengezinswoning, vrijstaande woning
<b>Soort bouw</b>	Bestaande bouw
<b>Bouwjaar</b>	1994
<b>Ligging</b>	Aan rustige weg, beschutte ligging
<b>Oppervlakte</b>	81m <sup>2</sup>
<b>Perceel</b>	460m <sup>2</sup>
<b>Inhoud</b>	275m <sup>3</sup>
<b>Slaapkamers</b>	3
<b>Badkamers</b>	1
<b>Verdiepingen</b>	2
<b>Voorzieningen</b>	Mechanische ventilatie, tv-kabel, rookkanaal, dakraam, sauna, natuurlijke ventilatie
<b>Isolatie</b>	Volledig geïsoleerd
<b>Warm water</b>	C.v.-ketel
<b>Verwarming</b>	C.V.-ketel
<b>Ketel</b>	(combi-ketel, eigendom)
<b>Tuin</b>	Tuin rondom
<b>Schuur</b>	Aangebouwd hout

*Alle vermelde afmetingen zijn indicatief en kunnen afwijken van de werkelijkheid.*

## Omschrijving

RECREATIEWONING HOOGERWERFSWEG "DE ELF BOOMPJES" 64, BRUINISSE

Prachtige recreatiewoning gelegen op park "De elf Boompjes" in Bruinisse. U krijgt hier direct het vakantiegevoel. De recreatiewoning is op een perceel gelegen van 460 m<sup>2</sup> eigen grond. De woning is op loopafstand van het prachtige Grevelingenmeer met zijn vele watersportmogelijkheden en de riante jachthaven. Ook zijn de golfbaan Grevelingenhout en park Boswijk op loopafstand gelegen. Parkeergelegenheid op eigen terrein voor 3 auto's

### Indeling:

Begane grond: Toegang tot de woning via de entree/hal. De hal is voorzien van een meterkast, radiator en een toiletruimte met natuurlijke ventilatie, fonteintje en closet. Vanuit de entree krijgen we toegang tot de ruime lichte woonkamer met de recent gerenoveerde open keuken voorzien van nieuw inbouwapparatuur, slaapkamer, badkamer ook recent gerenoveerd en voorzien van douche, ligbad en wastafel en separaat 4 persoons sauna.

1e Verdieping: trap naar de 1e verdieping. Op deze verdieping zijn er ruime 2 slaapkamers gelegen waarvan er 1 toegang tot het mooi overdekt dakterras. Verder een overloop met separate toiletruimte.

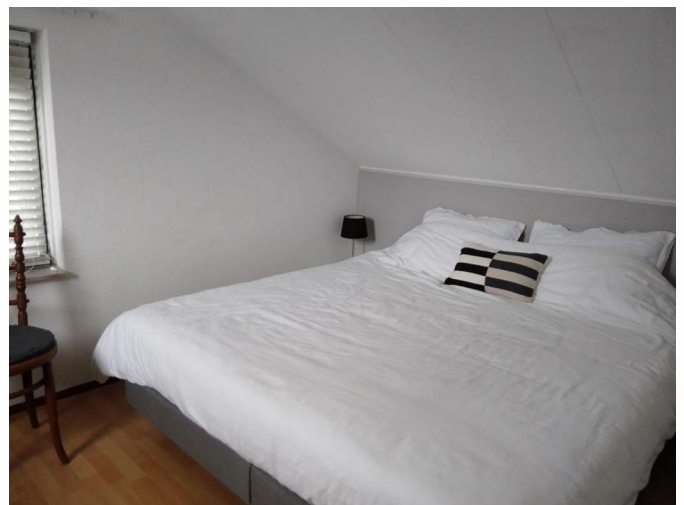
### Bijzonderheden:

- Geen permanente bewoning mogelijk
- Parkbijdrage: € 550,00 per jaar
- Bouwjaar 1995
- Inhoud 82 m<sup>2</sup>
- Perceel oppervlakte 460 m<sup>2</sup>
- Eigen grond

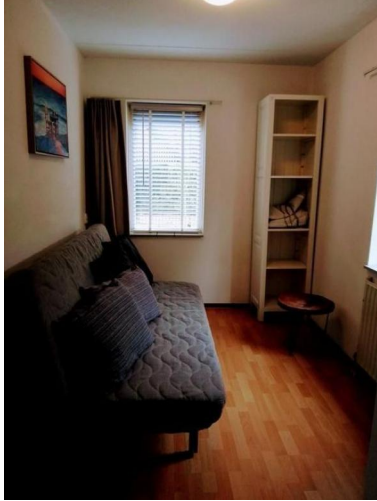
Foto's



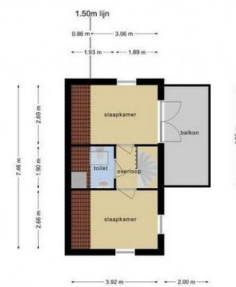
Foto's



Foto's



Deze plattegronden zijn opgemaakt voor indicatieve doeleinden. Hieraan kunnen geen rechten worden ontleend.



Deze plattegronden zijn opgemaakt voor indicatieve doeleinden. Hieraan kunnen geen rechten worden ontleend.