

Te koop



Wassenaarseweg 99
2596 CM Den Haag

Kenmerken

Status	Verkocht
Oplevering	In overleg
Soort appartement	Bovenwoning, dubbel bovenhuis
Woonlaag	2
Soort bouw	Bestaande bouw
Bijzonderheden	Beschermd stads- of dorpsgezicht
Oppervlakte	167m ²
Inhoud	485m ³
Slaapkamers	4
Badkamers	2
Verdiepingen	2
Energie label	A+
Isolatie	Dakisolatie, dubbel glas
Balkon	Ja
Schuur	Box
Faciliteiten schuur	Voorzien van elektra

Alle vermelde afmetingen zijn indicatief en kunnen afwijken van de werkelijkheid.

Omschrijving

RUIM EN LICHT DUBBEL BOVENHUIS DAT GROTENDEELS VERBOUWD IS TOT EEN MODERNE COMFORTABELE WONING WELKE ZO TE BETREKKEN IS. ER IS GEBRUIK GEMAAKT VAN KWALITATIEF GOEDE EN MOOIE NEUTRALE MATERIALEN

HET APPARTEMENT HEEFT OP BEIDE VERDIEPINGEN EEN RUIM TERRAS, IS VOORZIEN VAN EEN GEHEEL NIEUW DUURZAAM WARMTESYSTEEM MET ZONNEPANELEN EN HEEFT EEN APARTE BERGING. DE GEZELLIGE WINKELSTRAAT 'VAN HOYTEMASTRAAT' LIGT OM DE HOEK

Interessant om te weten:

De woning heeft een A+ label (binnenkort een A++), maar zal in de Praktijk dicht bij nul op de meter presteren. Naast het feit dat de woning goed geïsoleerd is, zijn er een aantal toepassingen aangebracht: De woning is gas-loos. Op het dak liggen zonnepanelen die ca 10.000 KWH per jaar produceren. Deze stroomvoorziening wordt gebruikt om de woning, middels infrarood vloerverwarming te verwarmen. Tevens wordt de stroom opgeslagen in een PCM thermische accu die deze stroom weer omzet in warmte voor het warme water. Beide douches zijn voorzien van WTW waarmee het warmwater gebruik 50% efficiënter is. Balans ventilatie in de woning zorgt verder voor een energiezuinig leefklimaat.

Indeling: entree op de begane grond, trap naar de 1e etage, overloop met moderne w.c., riante woonkamer met aansluitend een heerlijk terras, moderne open keuken, aparte voor-zijkamer.

Trap naar de 2e etage, overloop met moderne w.c., 2 slaapkamers aan de voorzijde, moderne badkamer met douche, vaste wastafel en wasruimte, ruime slaapkamer aan de achterzijde met vaste kastenwand en balkon, aansluitend een moderne badkamer met bad, douche, dubbele vaste wastafel en 3e w.c..

Voor een duidelijk beeld van de indeling zie de plattegronden na de foto's!

- Eigen grond.
- Aparte berging van ca. 6 m².
- Ruim terras en balkon aan de achterzijde.
- VvE in oprichting, maandelijkse bijdrage nog onbekend.
- De plattegronden zijn gebaseerd op de architecten tekeningen, de hieruit voortkomende gebruiksoppervlakte zijn met zorg berekend maar moeten gezien worden als indicatie, er zou een verschil met de daadwerkelijke gebruiksoppervlakte kunnen zijn.

Interesse in dit huis? Schakel direct uw eigen NVM-aankoopmakelaar in. Uw NVM-aankoopmakelaar komt op voor uw belang en bespaart u tijd, geld en zorgen. Adressen van collega NVM-aankoopmakelaars in Haaglanden vindt u op Funda.nl

Deze informatie is door ons met de nodige zorgvuldigheid samengesteld. Onzerzijds wordt echter geen enkele aansprakelijkheid aanvaard voor enige onvolledigheid, onjuistheid of anderszins, dan wel de gevolgen daarvan.

•

Omschrijving

SPACIOUS AND BRIGHT DOUBLE UPPER HOUSE THAT HAS BEEN LARGELY RENOVATED INTO A MODERN COMFORTABLE HOME THAT IS SO INVOLVED. THERE IS USE OF GOOD QUALITY AND BEAUTIFUL NEUTRAL MATERIALS

THE APARTMENT HAS A SPACIOUS TERRACE ON BOTH FLOORS, IS EQUIPPED WITH A COMPLETELY NEW SUSTAINABLE HEATING SYSTEM WITH SOLAR PANELS AND HAS A SEPARATE STORAGE ROOM. THE SHOPPING STREET "VAN HOYTEMASTRAAT" IS AROUND THE CORNER

Interesting to know:

The house has an A+ label (soon to be A++), but will perform close to zero on the meter in Practice. Besides the fact that the house is well insulated, there are a number of applications: The house is gas-less. There are solar panels on the roof that produce approximately 10,000 KWH per year. This electricity is used to heat the house by means of infrared floor heating. The power is also stored in a PCM thermal battery which converts this power into heat for the hot water. Both showers are equipped with WTW which makes the hot water use 50% more efficient. Balanced ventilation in the house further ensures an energy efficient living environment.

Layout: entrance on the first floor, stairs to the 1st floor, landing with modern toilet, spacious living room followed by a lovely terrace, modern open kitchen, separate front side room.

Stairs to the 2nd floor, landing with modern toilet, 2 bedrooms at the front, modern bathroom with shower, sink and laundry room, spacious bedroom at the rear with closet wall and balcony, modern bathroom with bath, shower, double sink and toilet.

For a clear picture of the layout see the floor plans after the photos!

- Own land.
- Separate storage room of approx. 6 m².
- Spacious terrace and balcony at the rear.
- VvE in formation, monthly contribution unknown.
- The floor plans are based on the architects drawings, the resulting usable area are carefully calculated but should be seen as an indication, there might be a small difference with the reality.

Interested in this house? Immediately engage your own NVM purchase broker. Your NVM purchase broker stands up for your interests and saves you time, money and worries. Addresses of fellow NVM estate agents in Haaglanden can be found on Funda.nl.

This information has been carefully compiled by us. However, we accept no liability for any incompleteness, inaccuracy or otherwise, or the consequences thereof.

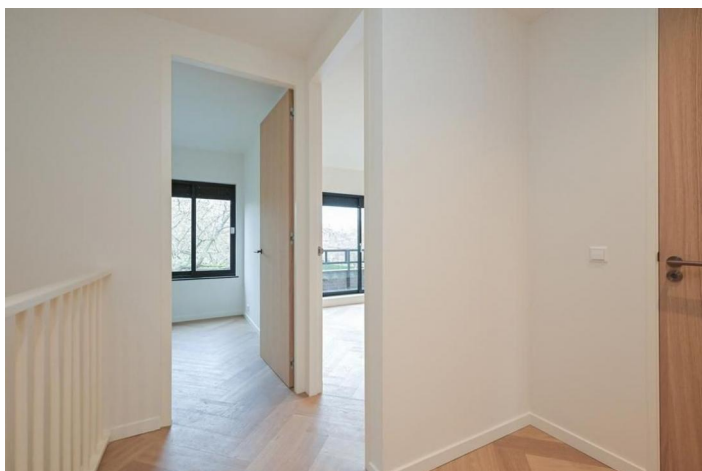
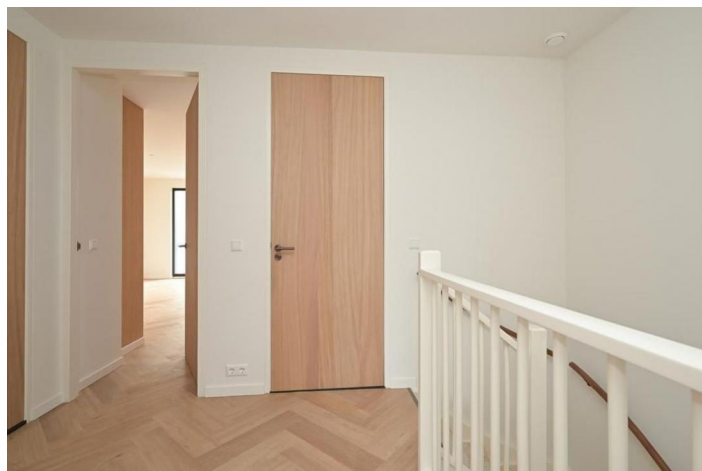
Foto's



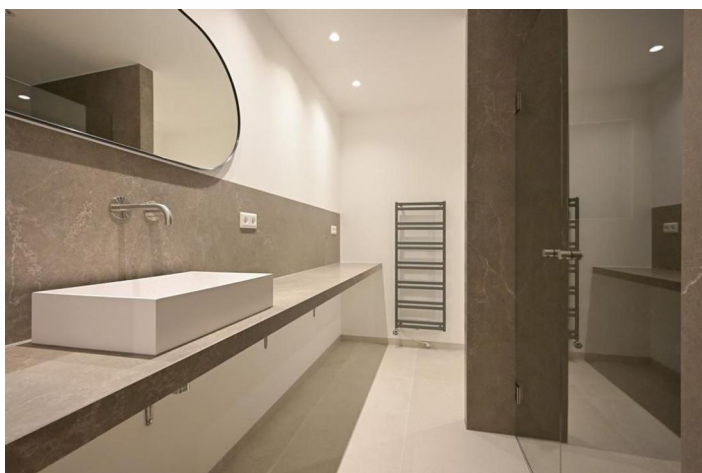
Foto's



Foto's



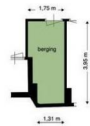
Foto's



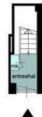
Foto's



WASSENAARSEWEG 99
'S GRAVENHAGE



KELDER



BEGANE GROND

WASSENAARSEWEG 99
'S GRAVENHAGE



1e VERDIEPING

WASSENAARSEWEG 99
'S GRAVENHAGE



2e VERDIEPING