

Te koop



**Van Hogenhoucklaan 76**  
**2596 TG Den Haag**

## Kenmerken

<b>Status</b>	Verkocht
<b>Oplevering</b>	In overleg
<b>Soort woonhuis</b>	Herenhuis, tussenwoning
<b>Soort bouw</b>	Bestaande bouw
<b>Bouwjaar</b>	1927
<b>Ligging</b>	Aan rustige weg, vrij uitzicht
<b>Bijzonderheden</b>	Dubbele bewoning mogelijk, dubbele bewoning aanwezig, beschermd stads- of dorpsgezicht
<b>Oppervlakte</b>	234m <sup>2</sup>
<b>Perceel</b>	158m <sup>2</sup>
<b>Overig</b>	12m <sup>2</sup>
<b>Inhoud</b>	935m <sup>3</sup>
<b>Slaapkamers</b>	6
<b>Badkamers</b>	4
<b>Verdiepingen</b>	3
<b>Voorzieningen</b>	Mechanische ventilatie, natuurlijke ventilatie
<b>Energie label</b>	E
<b>Warm water</b>	C.v.-ketel
<b>Verwarming</b>	C.V.-ketel
<b>Ketel</b>	(combi-ketel, eigendom)
<b>Tuin</b>	Achtertuint

*Alle vermelde afmetingen zijn indicatief en kunnen afwijken van de werkelijkheid.*

## Omschrijving

VAN HOGENHOUCKLAAN 76, DEN HAAG

Zeer ruim drie laags tussenherenhuis (ca. 235m<sup>2</sup>), gelegen aan een prachtige brede laan in het het Benoordenhout en voorzien van 7 kamers met kelder en een zonnig gelegen achtertuin. Deze woning is grotendeels nog voorzien van de originele details zoals schouwen, geornamenteerde plafonds en schuifseparaties. De woning heeft vrij uitzicht over plantsoen en is zeer gunstig gelegen nabij scholen, winkels, parken en sportverenigingen.

Wonen in het Benoordenhout is wonen in een internationale wijk met karakter, die ook is voorzien van alle gemakken. Zo is er de gezellige van Hoytemastraat/Plein met terrasjes, restaurants en een gevarieerd winkelaanbod met bekende delicatessen winkels.

Park En Landgoed Clingendael (met O.A. Japanse tuin alsmede het Haagse Bos (Met Koninklijk Paleis) liggen op korte afstand.

Binnen een paar minuten bent u op de snelwegen richting Amsterdam, Rotterdam En Utrecht. Tram en bushalte zijn om De Hoek. Station Centraal ligt op loopafstand. Het Centrum van Den Haag alsmede de Badplaats Scheveningen zijn op ca. 10 minuten fietsafstand te bereiken!

### Indeling:

Begane grond: Entree, hal, ruimte onder de trap, toilet met fonteintje, kelder (ca. 10m<sup>2</sup>), keuken voorzien van diverse apparatuur, woonkamer en eet/slaapkamer en badkamer met douche ruimte, openslaande deuren naar zonnig gelegen achtertuin.

1e etage: Overloop, toilet en vaste kast, badkamer, slaapkamer voorzijde, badkamer met douche en dubbel wastafel, woon/slaapkamer achterzijde, toilet met fonteintje, keuken aan de achterzijde met toegang tot het balkon.

2e etage: Overloop, toilet met fonteintje, voorslaapkamer met toegang tot voorbalkon over de volle breedte van de woning, voorzijkamer met keukenopstelling, tussengelegen badkamer met douchehoek, wastafel en wasmachine aansluiting. Achter slaapkamer met toegang tot achterbalkon, achterzij slaapkamer.

### Bijzonderheden:

- Gelegen op eigen grond
- Oplevering: indicatie november 2023
- Dubbel bewoning mogelijk
- Bouwjaar 1927
- Woonoppervlakte circa 233m<sup>2</sup>
- WOZ waarde 01-01-2022 € 1.020.000,--
- Rijks beschermd stadsgezicht
- Notariskeuze voorbehouden aan verkoper, doch binnen werkgebied Haaglanden
- Gezien het bouwjaar van de woning zal er een ouderdom- en materialen clausule worden opgenomen in de NVM-

## Omschrijving

koopakte.

De Meetinstructie is gebaseerd op de BBMI. De Meetinstructie is bedoeld om een meer eenduidige manier van meten toe te passen voor het geven van een indicatie van de gebruiksoppervlakte. De Meetinstructie sluit verschillen in meetuitkomsten niet volledig uit, door bijvoorbeeld interpretatieverschillen, afrondingen of beperkingen bij het uitvoeren van de meting.

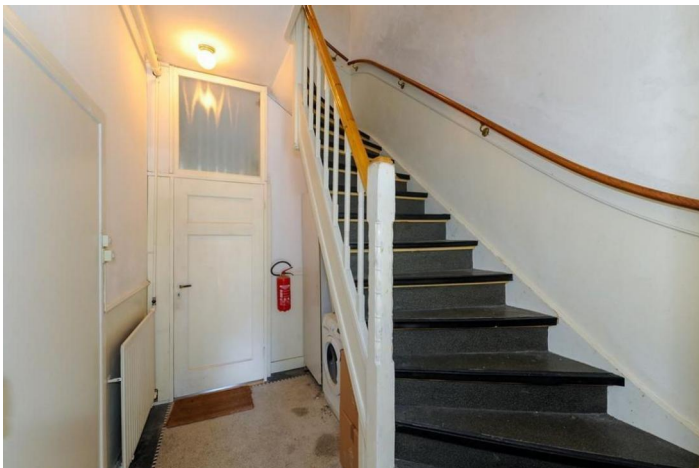
Interesse in dit huis? Schakel direct uw eigen NVM-aankoopmakelaar in. Uw NVM-aankoopmakelaar komt op voor uw belang en bespaart u tijd, geld en zorgen. Adressen van collega NVM-aankoopmakelaars in Haaglanden vindt u op [Funda.nl](https://www.funda.nl)

Deze informatie is door ons met de nodige zorgvuldigheid samengesteld. Onzerzijds wordt echter geen enkele aansprakelijkheid aanvaard voor enige onvolledigheid, onjuistheid of anderszins, dan wel de gevolgen daarvan.

Foto's



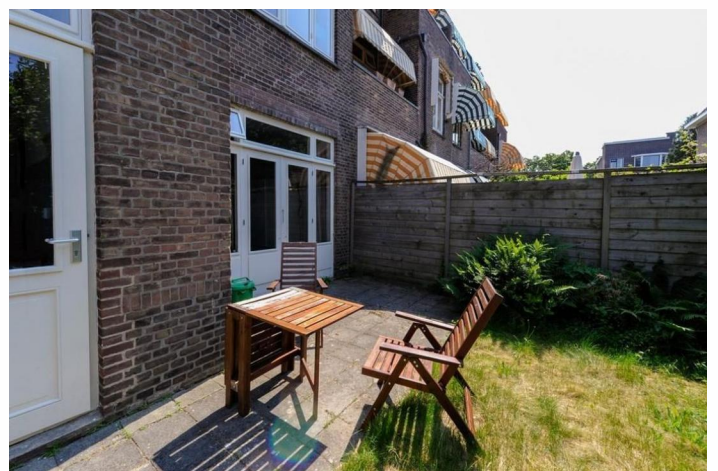
Foto's



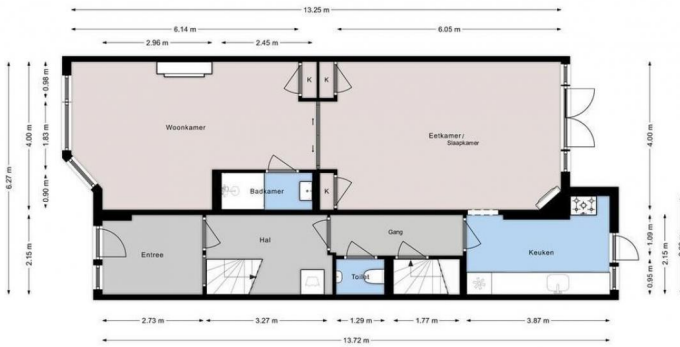
Foto's



Foto's



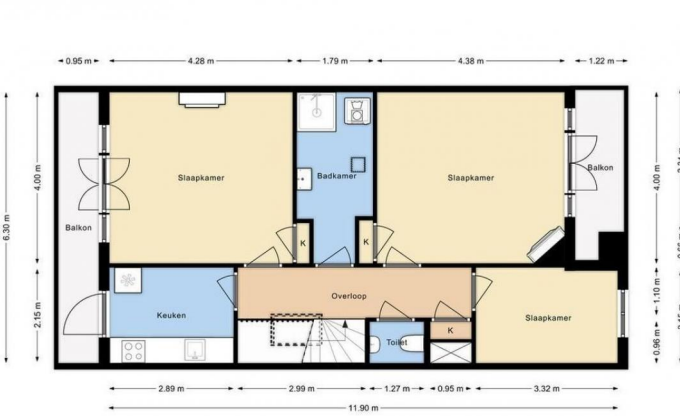
## Foto's



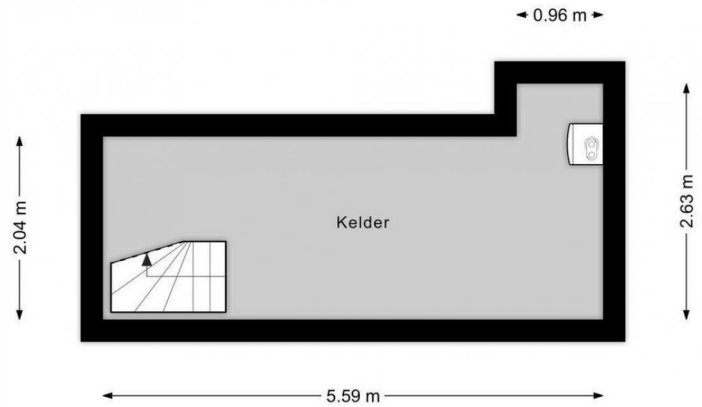
VAN HOGENHOUCKLAAN 76 | Begane grond | Hoogte 3.20m



VAN HOGENHOUCKLAAN 76 | 1e Verdieping | Hoogte 3.02m



VAN HOGENHOUCKLAAN 76 | 2e Verdieping | Hoogte 2.88m



VAN HOGENHOUCKLAAN 76 | Kelder | Hoogte 1.93m



VAN HOGENHOUCKLAAN 76 | Perceel