

Te koop



Balistraat 57
2585 XM Den Haag

Kenmerken

Status	Verkocht
Oplevering	In overleg
Soort appartement	Benedenwoning, appartement
Woonlaag	1
Soort bouw	Bestaande bouw
Bouwjaar	1900
Ligging	In centrum
Bijzonderheden	Beschermd stads- of dorpgezicht
Oppervlakte	139m ²
Inhoud	600m ³
Slaapkamers	3
Verdiepingen	2
Voorzieningen	Mechanische ventilatie, tv-kabel
Energielabel	D
Isolatie	Dubbel glas
Warm water	C.v.-ketel
Verwarming	C.V.-ketel
Ketel	(2018, combi-ketel, eigendom)
Tuin	Achtertuint
Achtertuint	Oost, 115m ² , 675×1700cm
Schuur	Vrijstaand hout

Alle vermelde afmetingen zijn indicatief en kunnen afwijken van de werkelijkheid.

Omschrijving

Balistraat 57 (Archipelbuurt) Den Haag

In de gewilde Archipelbuurt gelegen royale 5-kamer parterre woning (ca. 140m²) met 3 slaapkamers en een fraaie stadstuin voorzien van een schuur met aangebouwde veranda. Deze sfeervolle woning is in 2017 gemoderniseerd en duurzamer gemaakt.

Wonen in de Archipelbuurt is wonen in een internationale wijk met karakter, voorzien van alle gemakken. Zo zijn er de gezellige Bankastraat, Frederikstraat en Denneweg met terrasjes, restaurants en een gevarieerd winkelaanbod waaronder Albert Heijn, Gall en Gall, woonwinkels en delicatessenzaken.

Speeltuinen zoals Arendsdorp en De Kuil (met skatepark), de Scheveningse bosjes en het Haagse bos op loopafstand. Binnen een paar minuten zit je op de snelwegen richting Amsterdam, Rotterdam en Utrecht.

Tram en bushalte zijn om de hoek. Station Den Haag Centraal ligt op loopafstand. Het centrum van Den Haag en de stranden zijn op de fiets gemakkelijk te bereiken.

De woning ligt op steenworp afstand van de (inter)nationale organisaties van Den Haag. Het International Criminal Court, Shell, OPCW en Europol zijn in de directe omgeving gevestigd. Derhalve is deze woning ook uitstekend geschikt voor expats.

Indeling:

Entree woning: vestibule, gang met diepe kelderkast met meterkast, modern toilet met fontein en een garderobe nis.

Badkamer voorzien van een douche, bad, wastafelmeubel met spiegelkast en aangrenzend een aparte, afsluitbare ruimte voor wasmachine, droger en cv-ketel.

Vanuit de gang te bereiken (9 treden omhoog) derde slaapkamer (ca. 10m²).

Ruime woon-/eetkamer en suite (ca. 7.80x4.00 en 5.40x4.00) met glas in lood schuifdeuren. Beide vertrekken gelegd met een eikenhouten parket vloer. Doorloop naar achtergelegen tuingerichte keuken voorzien van 5-pits gaskookplaat, afzuigkap, inbouw koelkast, oven, magnetron. Via tussenhalletje naar uitbouw met twee slaapkamers (van resp. ca. 11m² en 13m²), voorzien van vaste kasten.

Toegang tot royale, charmante en zonnige gelegen stadstuin (>100m²) met ruime schuur (met elektra) en aangebouwde veranda.

Het dak van de aanbouw is voorzien van een sedumdak, die niet alleen zorgt voor biodiversiteit, maar ook zorgt voor koele slaapkamers in de zomermaanden.

Van alle loze ruimten in het huis zijn vaste kasten gemaakt, waardoor er veel bergruimte is gecreeerd. Hetgeen mogelijk is door de royale plafondhoogte van het appartement (3,72 m).

Door de diepte van de achtertuin (ca 20m) en de diepte van de tuin van de achterburen (ca 30m), is er in de vogelrijke tuin een oase van rust, wat midden in de stad uiterst uniek is.

Bijzonderheden:

- Oplevering okt/nov 2024
- Eigen grond
- Bouwjaar 1900
- Geheel voorzien van dubbel glas

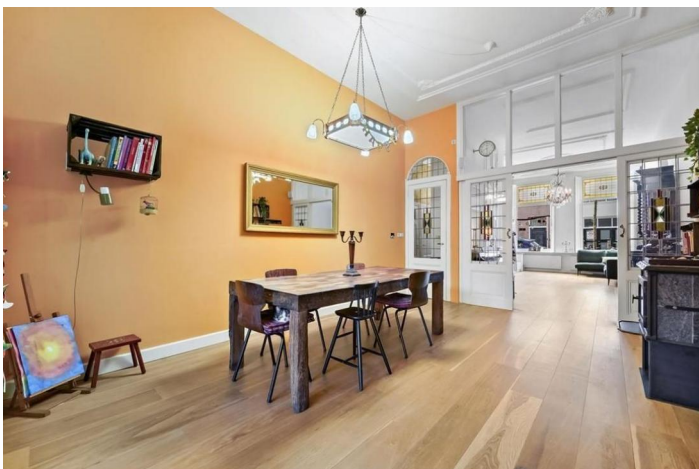
Omschrijving

- Betaald parkeren, parkeervergunning € 94,- per jaar
- Geheel voorzien van houten kozijnen met dubbel glas
- De woning is gelegen in Rijks beschermd stads-dorpsgezicht
- Notariskeuze voorbehouden aan koper doch binnen werkgebied Haaglanden
- Gezien het bouwjaar van de woning zal er een ouderdoms- en materialenclausule worden opgenomen in de koopakte

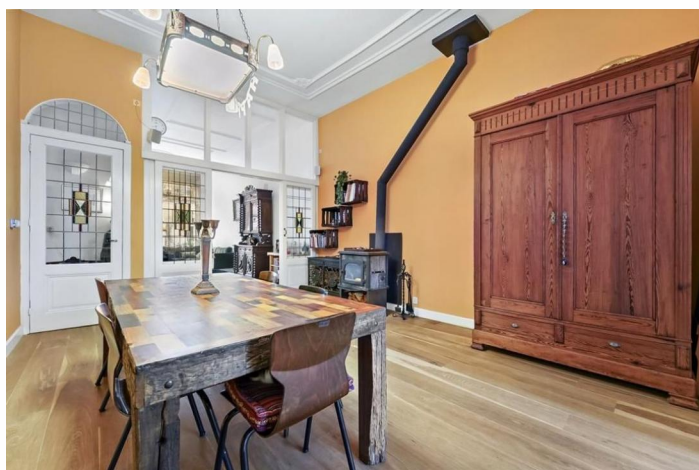
De Meetinstructie is gebaseerd op de BBMI. De Meetinstructie is bedoeld om een meer eenduidige manier van meten toe te passen voor het geven van een indicatie van de gebruiksoppervlakte. De Meetinstructie sluit verschillen in meetuitkomsten niet volledig uit, door bijvoorbeeld interpretatieverschillen, afrondingen of beperkingen bij het uitvoeren van de meting.

Interesse in dit huis? Schakel direct uw eigen NVM-aankoopmakelaar in. Uw NVM-aankoopmakelaar komt op voor uw belang en bespaart u tijd, geld en zorgen. Adressen van collega NVM-aankoopmakelaars in Haaglanden vindt u op [Funda.nl](https://www.funda.nl)

Foto's



Foto's



Foto's



Foto's



Foto's



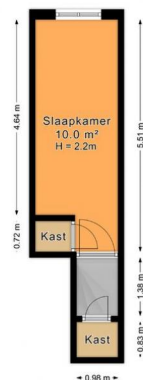
Foto's



Foto's



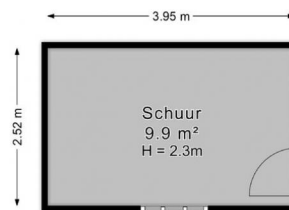
Balistraat 57, 's-Gravenhage
Woonlaag 1



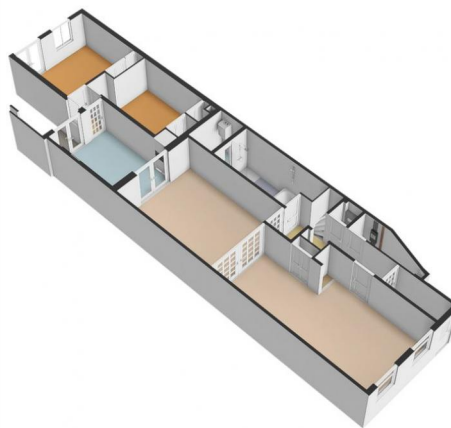
De plattegronden zijn geproduceerd voor promotionele doeleinden en ter indicatie.
Aan de plattegronden kunnen geen rechten worden ontleend.
© www.roundsense.com



Balistraat 57, 's-Gravenhage
Schoor



De plattegronden zijn geproduceerd voor promotionele doeleinden en ter indicatie.
Aan de plattegronden kunnen geen rechten worden ontleend.
© www.roundsense.com



Foto's

