

Te koop



Hellingweg 32
2583 WG Den Haag

Bankastraat 66
2585 EP Den Haag

Telefoon +31 (0)70 - 404 98 98
e-mail info@hekking.nl



Kenmerken

| | |
|----------------------------|---|
| Inrichting | Gemeubileerd, gestoffeerd |
| Bijdrage VVE | € 315 |
| Status | Verkocht |
| Oplevering | In overleg |
| Soort appartement | Penthouse, service flat |
| Woonlaag | 4 |
| Soort bouw | Bestaande bouw |
| Bouwjaar | 2010 |
| Ligging | Aan het water, aan rustige weg, vrij uitzicht, open ligging, aan vaarroute, aan zee |
| Oppervlakte | 145m ² |
| Inhoud | 435m ³ |
| Slaapkamers | 2 |
| Badkamers | 1 |
| Verdiepingen | 1 |
| Energielabel | C |
| Isolatie | Dakisolatie, muurisolatie, dubbel glas |
| Warm water | C.v.-ketel |
| Verwarming | C.V.-ketel |
| Ketel | (combi-ketel, eigendom) |
| Balkon | Ja |
| Tuin | Zonneterras |
| Schuur | Box |
| Faciliteiten schuur | Voorzien van elektra |

Alle vermelde afmetingen zijn indicatief en kunnen afwijken van de werkelijkheid.

Omschrijving

Hellingweg 32, Den Haag

4-KAMER PENTHOUSE APPARTEMENT OP DE VIERDE WOONLAAG VOORZIEN VAN RIANT ZONNETERRAS (ca. 40m²) EN TWEE PARKEERPLAATSEN IN DE ONDERGELEGEN PARKEERGARAGE.

Deze recreatie-woning (ca.145m²) is in gelegen in het Nautisch Centrum Scheveningen aan de Tweede Binnenhaven van het havengebied.

Het Nautisch Centrum ligt bij het strand en de boulevard van Scheveningen waar u een diversiteit aan restaurants en winkels vindt. De populaire winkelstraat de Frederik Hendriklaan met een grote variatie van kwalitatief hoogwaardige winkels is op korte afstand bereikbaar.

Vanuit uw woonkamer met aangrenzend terras kijkt u richting de Noordzee met ondergaande zon.

Het appartement mag 225 dagen per jaar bewoond worden en is uitermate geschikt als pied-à-terre, 2e woning of belegging.

Permanente bewoning is toegestaan na omzetting van de erfpachtvoorwaarden bij de gemeente.

Indeling:

Centrale entree, hal met lift en trappenhuis naar de 4e etage; Toegang woning, gang/hal met meterkast, inpandige berging met aansluiting wasmachine en opstelplaats CV ketel, separaat toilet met fonteintje, tweede inpandige berging.

Royale lichte woon/eetkamer met open keuken met inbouwapparatuur waaronder een 4-pits gaskookplaat, koel/vries combi, oven en vaatwasser, openslaande deuren naar terras op namiddag en avondzon.

Twee royale slaapkamers.

Modern uitgevoerde badkamer met inloopdouche en dubbele vaste wastafel in meubel.

Bijzonderheden:

- Woonoppervlak ca. 145 m²
- Volledig gemeubileerd appartement
- Twee vaste parkeerplaatsen in de ondergelegen garage koopsom € 35.000,-- per stuk (verplichte afname).
- Kelderberging in de onderbouw
- Gelegen op eeuwigdurend afgekochte erfpachtgrond
- Thans recreatiewoning omzetting permanente bewoning mogelijk door betaling suppletie op de erfpacht.
- Uitstekende verhuur mogelijkheden met goed rendement
- Actieve VVE, bijdrage appartement € 315,-- per maand/ parkeerplaats € 36,75 per maand
- Bouwjaar 2010
- Notariskeuze voorbehouden aan verkoper
- Geheel voorzien van dubbel glas
- Verwarming en warm water d.m.v. een CV combiketel
- Parkeren in de omgeving voor vergunninghouders en/of betaald parkeren

Omschrijving

De Meetinstructie is gebaseerd op de BBMI. De Meetinstructie is bedoeld om een meer eenduidige manier van meten toe te passen voor het geven van een indicatie van de gebruiksoppervlakte. De Meetinstructie sluit verschillen in meetuitkomsten niet volledig uit, door bijvoorbeeld interpretatieverschillen, afrondingen of beperkingen bij het uitvoeren van de meting.

Interesse in dit huis? Schakel direct uw eigen NVM-aankoopmakelaar in. Uw NVM-aankoopmakelaar komt op voor uw belang en bespaart u tijd, geld en zorgen. Adressen van collega NVM-aankoopmakelaars in Haaglanden vindt u op [Funda.nl](https://www.funda.nl)

Deze informatie is door ons met de nodige zorgvuldigheid samengesteld. Onzerzijds wordt echter geen enkele aansprakelijkheid aanvaard voor enige onvolledigheid, onjuistheid of anderszins, dan wel de gevolgen daarvan.

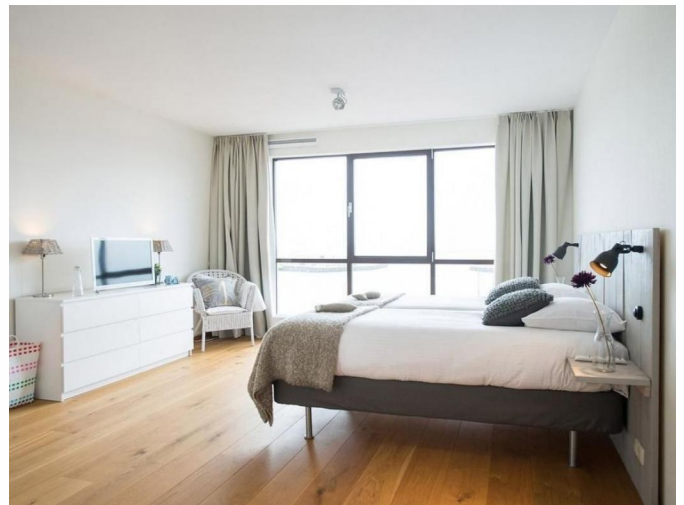
Foto's



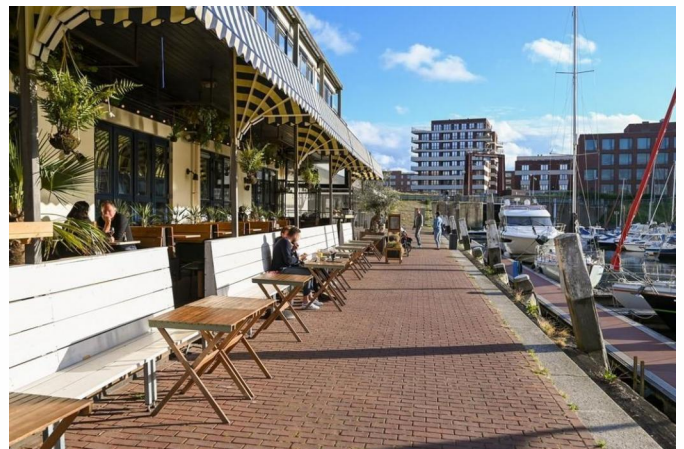
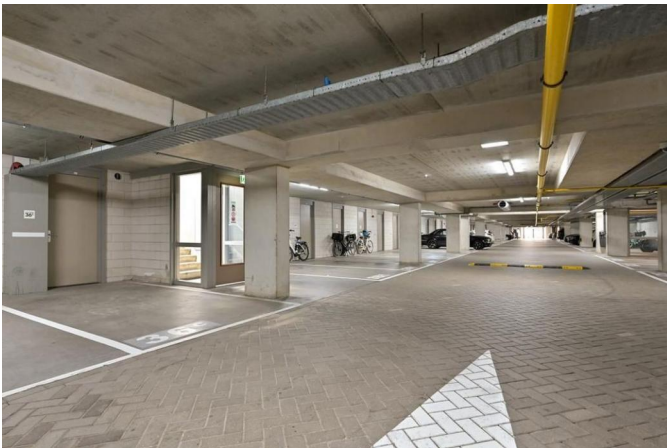
Foto's



Foto's



Foto's



Foto's

