

**Te koop**



**Amalia van Solmsstraat 146**  
**2595 TE Den Haag**

## Kenmerken

|                          |                                      |
|--------------------------|--------------------------------------|
| <b>Bijdrage VVE</b>      | € 107                                |
| <b>Status</b>            | Verkocht                             |
| <b>Oplevering</b>        | In overleg                           |
| <b>Soort appartement</b> | Benedenwoning, appartement           |
| <b>Woonlaag</b>          | 1                                    |
| <b>Soort bouw</b>        | Bestaande bouw                       |
| <b>Bouwjaar</b>          | 1954                                 |
| <b>Bijzonderheden</b>    | Kluswoning                           |
| <b>Oppervlakte</b>       | 57m <sup>2</sup>                     |
| <b>Inhoud</b>            | 186m <sup>3</sup>                    |
| <b>Slaapkamers</b>       | 1                                    |
| <b>Verdiepingen</b>      | 1                                    |
| <b>Energie label</b>     | E                                    |
| <b>Verwarming</b>        | Gashaard                             |
| <b>Tuin</b>              | Achtertuint, voortuint               |
| <b>Achtertuint</b>       | Noordoost, 78m <sup>2</sup> , 6×13cm |
| <b>Schuur</b>            | Vrijstaand steen                     |

*Alle vermelde afmetingen zijn indicatief en kunnen afwijken van de werkelijkheid.*

## Omschrijving

AMALIA VAN SOLMSSTRAAT 146 BEZUIDENHOUT

In het zeer gezellige en groene stuk van Bezuidenhout gelegen, sfeervolle 2 kamer parterrewoning met een royale voor- en achtertuin voorzien van vrijstaande stenen berging.

Van de zon kun je hier altijd genieten, want er is een zowel voor- als achter een tuin! Door de royale afmetingen van de tuin is een aanbouw aan de achterzijde van het appartement mogelijk. De winkels in de Theresiastraat en openbaar vervoer (trein, randstadrail, metro, tram en bus) zijn op loopafstand en uitvalswegen zijn dichtbij.

Indeling: voortuin, entree woning, hal, gang met doucheruimte, separaat toilet.

Woonkamer (ca. 4.28 x 3.78) en suite met slaapkamer (ca. 4.35 x 3.38) aan de achterzijde met toegang tot de diepe achtertuin (ca. 12.79 x 6.12).

### Bijzonderheden:

- Gelegen op erfpacht
- Separate 2e berging gelegen in zij-entree
- Woning dient intern te worden gemoderniseerd
- Woonoppervlakte 57m<sup>2</sup>
- Bouwjaar 1954
- Actieve Vve met een maandelijkse bijdrage van € 107,-
- Notariskeuze voorbehouden aan verkoper
- Gezien het bouwjaar van de woning zal er een ouderdom-, materialen- en niet zelf bewoningsclausule worden opgenomen in de NVM-koopakte.

De Meetinstructie is gebaseerd op de BBMI. De Meetinstructie is bedoeld om een meer eenduidige manier van meten toe te passen voor het geven van een indicatie van de gebruiksoppervlakte. De Meetinstructie sluit verschillen in meetuitkomsten niet volledig uit, door bijvoorbeeld interpretatieverschillen, afrondingen of beperkingen bij het uitvoeren van de meting.

Interesse in dit huis? Schakel direct uw eigen NVM-aankoopmakelaar in. Uw NVM-aankoopmakelaar komt op voor uw belang en bespaart u tijd, geld en zorgen. Adressen van collega NVM-aankoopmakelaars in Haaglanden vindt u op Funda.nl

Deze informatie is door ons met de nodige zorgvuldigheid samengesteld. Onzerzijds wordt echter geen enkele aansprakelijkheid aanvaard voor enige onvolledigheid, onjuistheid of anderszins, dan wel de gevolgen daarvan.

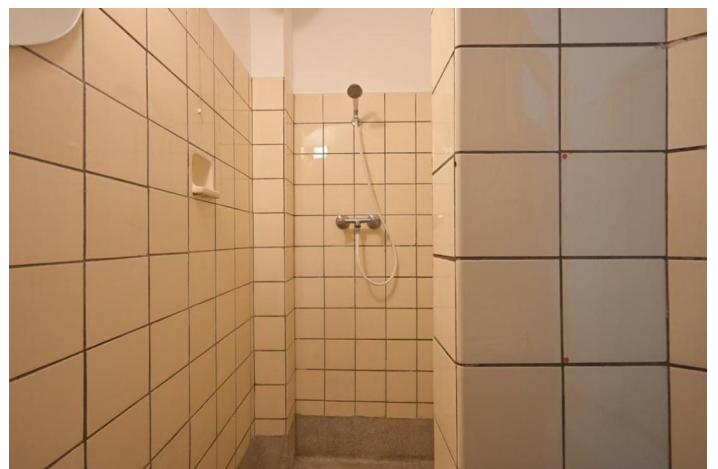
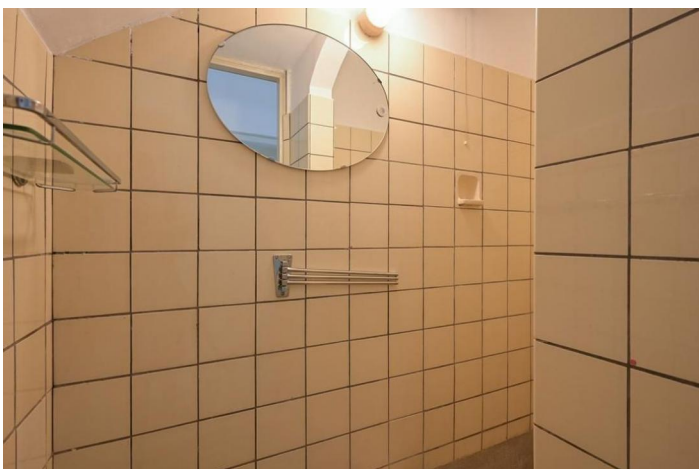
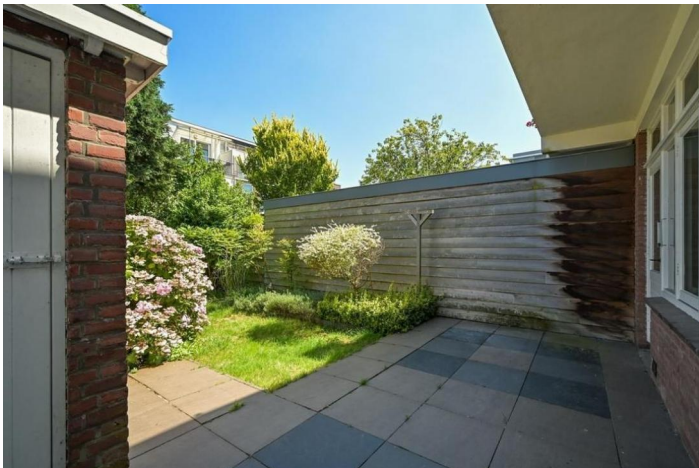
Foto's



Foto's



Foto's





## Foto's

