

Te koop



**Wassenaarseweg 6
2596 CH Den Haag**

Kenmerken

Status	Verkocht
Oplevering	In overleg
Soort woonhuis	Herenhuis, tussenwoning
Soort bouw	Bestaande bouw
Bouwjaar	1919
Oppervlakte	308m ²
Perceel	298m ²
Overig	18m ²
Inhoud	1.230m ³
Slaapkamers	5
Verdiepingen	1
Energie label	G
Warm water	C.v.-ketel
Verwarming	C.V.-ketel
Ketel	(combi-ketel)
Tuin	Achtertuint
Achtertuint	202m ² , 880×2300cm
Schuur	Vrijstaand hout

Alle vermelde afmetingen zijn indicatief en kunnen afwijken van de werkelijkheid.

Omschrijving

Wassenaarseweg 6, Den Haag

RIANT TUSSEN HERENHUIS VAN CA.308M2 GELEGEN IN HET BENOORDENHOUT. DEZE HEERLIJKE FAMILIEWONING IS VOORZIEN VAN 5 SLAAPKAMERS , 3 BADKAMERS, MEERDERE BALKONS EN EEN ACHTERTUIN VAN MAAR LIEFST 23 METER DIEP!!!

Locatie:

Het Benoordenhout is uitermate geliefd om de gunstige ligging. Zo is de wijk uitstekend te bereiken met de auto en het openbaar vervoer. Er zijn meerdere bus en tramlijnen die een verbinding vormen met de treinstations, het centrum, Wassenaar en het strand van Scheveningen. De Utrechtsebaan en de A12 zijn binnen luttele minuten aan te rijden. Daarnaast is de wijk beroemd om de gezellige Van Hoytemastraat, Van Hoytemaplein en Weissenbruchstraat. Hier zijn diverse ambachtelijke winkels met een roemrijke historie en gezellige horecagelegenheden. Ook zijn er goede voorzieningen beschikbaar met diverse scholen, zowel voor basis- als voor voortgezet onderwijs, maar ook internationale scholen zijn goed te bereiken. In de omgeving is veel groen voor ontspanning aanwezig, net als diverse sportverenigingen en het strand en de duinen zijn binnen 10 minuten op de fiets te bereiken.

Indeling: (Voor maatvoering zie plattegronden)

Entree, ruime vestibule met meterkast, gang, separaat modern toilet met fontein en toegang tot de ruime kelder. Schitterende woon-/eetkamer en suite met originele schuif separatie voorzien van vaste kasten en een houten parketvloer. Ruime half open moderne keuken voorzien van hardstenen aanrechtblad en diverse hoogwaardige inbouwapparatuur. Vanuit de keuken en eetkamer toegang tot de verzorgde en zonnige achtertuin van 23 meter diep!

Eerste verdieping:

Overloop, separaat modern toilet met fontein en een vaste inbouwkast. Ruime hoofdslaapkamer gelegen aan de achterzijde met toegang tot een ruime inloopkast en een ruime luxe badkamer en suite welke is voorzien van een douche, dubbele vaste wastafel met meubel, separaat ligbad, toilet en handdoeken radiator. Verder geeft de hoofdslaapkamer toegang tot een ruim balkon. Verder bevindt zich er op deze verdieping aan de voorzijde een ruime slaapkamer welke is voorzien van eigen badkamer met douche, vaste wastafel met meubel en handdoeken radiator. Een kleinere slaapkamer bevindt zich eveneens aan de voorzijde.

Tweede verdieping:

Overloop, separaat modern toilet met fontein en een vaste inbouwkast met de opstelplaats van de cv ketel. Ruime slaapkamer met toegang tot eigen toilet met fonteintje gelegen aan de achterzijde. Verder geeft deze slaapkamer door middel van openslaande deuren toegang tot het balkon. Een aparte waskamer met wasmachine aansluiting en toegang tot het balkon is eveneens gelegen aan de achterzijde. Tussengelegen moderne badkamer welke is voorzien van een

Omschrijving

douche, separaat ligbad ,dubbele vaste wastafel met meubel en handdoeken radiator. Verder bevindt zich er op de deze verdieping aan de voorzijde een ruime slaapkamer waarbij de voorzij kamer erbij is getrokken en welke toegang geeft tot een beknopt balkon.

Bijzondere informatie:

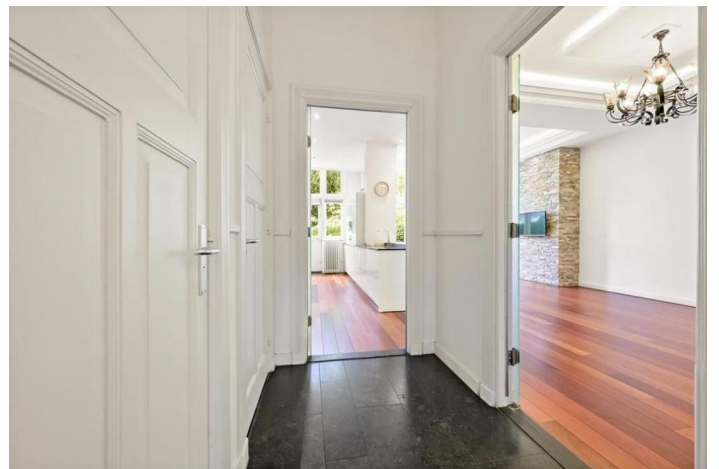
- Eigen grond
- Bouwjaar ca. 1919
- Rijksbeschermd stadgezicht “Benoordenhout”
- Voor maatvoering zie de plattegronden

De Meetinstructie is gebaseerd op de BBMI. De Meetinstructie is bedoeld om een meer eenduidige manier van meten toe te passen voor het geven van een indicatie van de gebruiksoppervlakte. De Meetinstructie sluit verschillen in meetuitkomsten niet volledig uit, door bijvoorbeeld interpretatieverschillen, afrondingen of beperkingen bij het uitvoeren van de meting.

Interesse in dit huis? Schakel direct uw eigen NVM-aankoopmakelaar in. Uw NVM-aankoopmakelaar komt op voor uw belang en bespaart u tijd, geld en zorgen. Adressen van collega NVM-aankoopmakelaars in Haaglanden vindt u op [Funda.nl](https://www.funda.nl)

Deze informatie is door ons met de nodige zorgvuldigheid samengesteld. Onzerzijds wordt echter geen enkele aansprakelijkheid aanvaard voor enige onvolledigheid, onjuistheid of anderszins, dan wel de gevolgen daarvan.

Foto's



Foto's



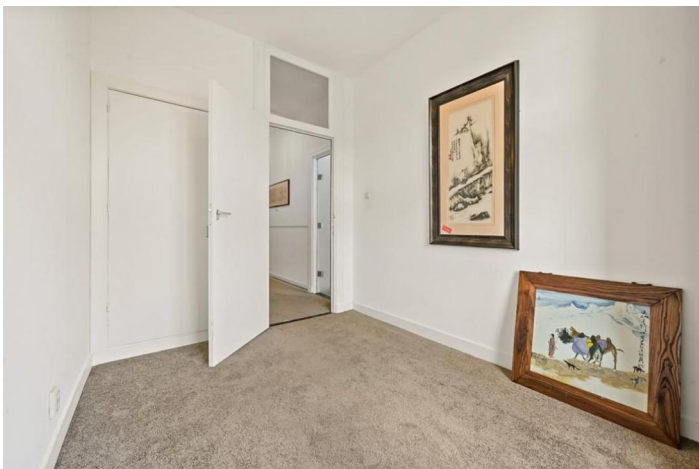
Foto's



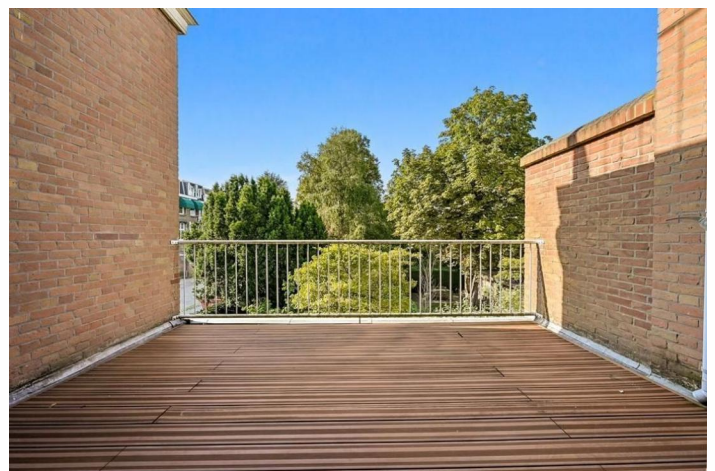
Foto's



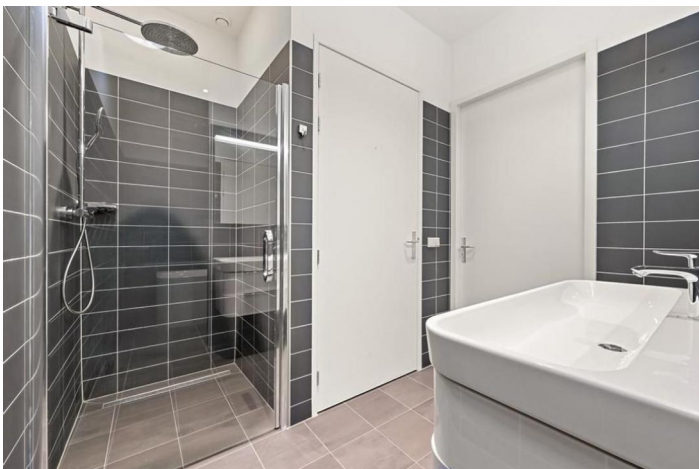
Foto's



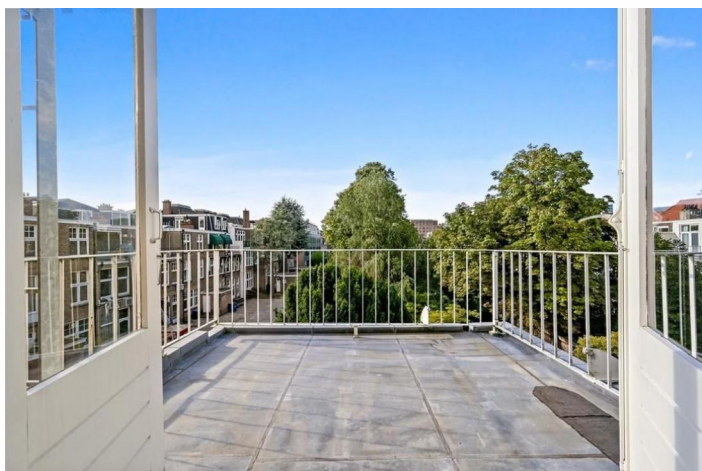
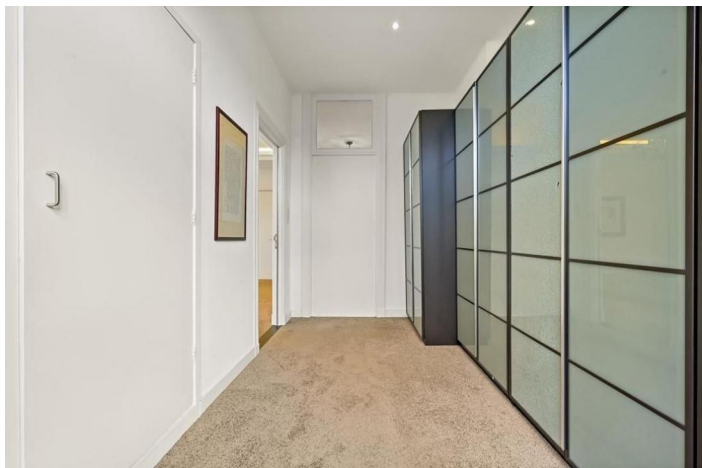
Foto's



Foto's



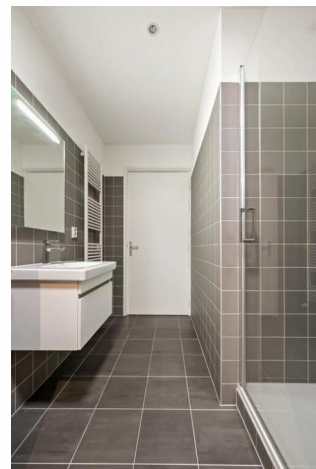
Foto's



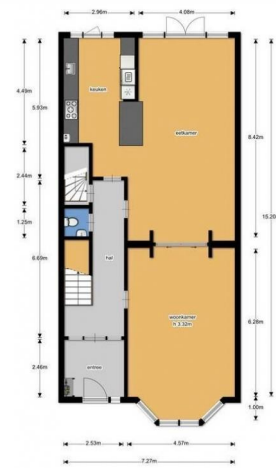
Foto's



Foto's



Foto's



Foto's

