

Te koop



Pieter Postlaan 13
2242 PK Wassenaar

Kenmerken

Status	Verkocht
Oplevering	In overleg
Soort woonhuis	Villa, vrijstaande woning
Soort bouw	Bestaande bouw
Bouwjaar	1970
Ligging	Aan bosrand, aan het water, aan rustige weg, vrij uitzicht, beschutte ligging
Oppervlakte	262m ²
Perceel	3.012m ²
Overig	84m ²
Inhoud	1.214m ³
Slaapkamers	6
Verdiepingen	1
Voorzieningen	Tv-kabel
Energie label	G
Warm water	C.v.-ketel
Verwarming	C.V.-ketel, Open haard
Ketel	Hr-107 ketel (eigendom)
Tuin	Tuin rondom
Soort garage	Inpandig
Capaciteit	2

Alle vermelde afmetingen zijn indicatief en kunnen afwijken van de werkelijkheid.

Omschrijving

English text below.

WIE WIL WONEN IN EEN GROENE OMGEVING EN AAN DE RAND VAN DE DUINEN EN HET STRAND,.... IN EEN MODERNE VRIJSTAANDE VILLA DIE VOLLEDIG VERDUURZAAMD IS,.... EEN SPEELSE INDELING EN EEN PRACHTIGE TUIN VAN 3012M2 HEEFT, KRIJGT NU DE MOGELIJKHEID MET DIT FANTASTISCHE VER-NIEUWBOUW PLAN.

Deze huidige villa heeft een aangename en speelse plattegrond indeling en is in 1970 zéér degelijk gebouwd door de architect Evert Jelle Jelles. De villa verdient echter een liefdevolle update waarna er duurzaam en in alle moderne luxe en rust gewoond kan gaan worden.

Van Manen Architecten heeft een eigentijds verbouw plan uitgewerkt waarmee deze vrijstaande villa naar eigen wens en smaak weer tot een modern geheel kan worden beschouwd. Tevens geeft deze 'facelift' kopers de mogelijkheid om het geheel volledig te verduurzamen.

Er ontstaat hiermee een fantastische woning met zeer lichte en ruime leefruimtes van totaal maar liefst ca. 300 m2 met daaronder tevens een dubbele garage en ruime kelder van bij elkaar ca. 84m2. De kwaliteit van de villa komt met dit plan nog eens extra tot uiting waarbij de aanpassingen het geheel een enorme impuls geven.

De impressies en de plattegrond geven een mooi beeld van hoe deze vrijstaande villa kan worden gerealiseerd.

Voor het betreffende plan is er reeds een concept begroting opgesteld van ca. € 800.000 incl. b.t.w., welke desgewenst natuurlijk nog geheel naar uw wensen kan worden aangepast. Omdat het huidige huis zeer degelijk gebouwd is ontstaat met behoud van de basis in combinatie met toevoeging van nieuwe materialen een fantastisch eigentijdse en verduurzaamde villa.

Mocht u interesse hebben in meer informatie dan verwelkomen wij u graag op de Pieter Postlaan 13 in Wassenaar.

Huidige villa;

- ca. 262 m2 woonoppervlak, ca. 84 m2 garage/kelder, 3012 m2 grondoppervlak.

Wassenaar biedt vele goede basis- en middelbare scholen daarbij ook drie internationale scholen: The International School Wassenaar (Het Rijnlands Lyceum), The American School of the Hague en The British School (Den Haag en Voorschoten).

Deze informatie is door ons met de nodige zorgvuldigheid samengesteld. Door verkoper, verkopend makelaar en de architect wordt echter geen enkele aansprakelijkheid aanvaard voor enige onvolledigheid, onjuistheid of anderszins, dan wel de gevolgen daarvan. De artist impressies, de plattegronden en de begroting zijn een voorbeeld van een mogelijke aanpassing van dit object. Van toepassing zijn de NVM voorwaarden.

Omschrijving

WHO WANTS TO LIVE IN GREEN SURROUNDINGS AND ON THE EDGE OF THE DUNES AND BEACH,.... IN A MODERN DETACHED VILLA THAT IS FULLY PRESERVED,.... HAS A PLAYFUL LAYOUT AND A BEAUTIFUL GARDEN OF 3012M2, NOW HAS THE OPPORTUNITY WITH THIS FANTASTIC RE-NEW CONSTRUCTION PLAN.

This current villa has a pleasant and playful floor plan layout and was very solidly built in 1970 by the architect Evert Jelle Jelles. However, the villa deserves a loving update after which it can be lived in sustainably and in all modern luxury and tranquility.

Van Manen Architects has developed a contemporary renovation plan with which this detached villa, according to your own wishes and taste, can be considered a modern entity again. This 'facelift' also gives buyers the opportunity to make the entire property more sustainable.

This creates a fantastic house with very bright and spacious living spaces of a total of no less than 300 m2 with below also a double garage and spacious basement of a total of approximately 84m2. With this plan, the quality of the villa is even more apparent whereby the adjustments give the whole an enormous boost.

The impressions and floor plan give a nice picture of how this detached villa can be realized.

For the plan in question there is already a concept budget prepared of approximately € 800,000 incl. V.A.T., which can of course still be completely adapted to your wishes.

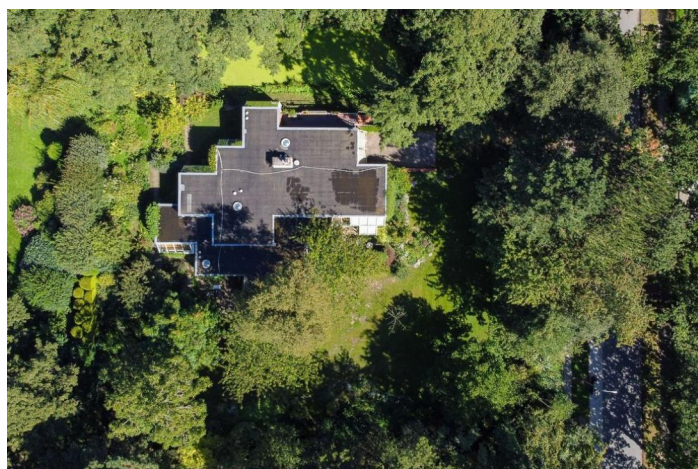
Because the current house is very solidly built, maintaining the base combined with the addition of new materials creates a fantastic contemporary and sustainable villa.

If you are interested in more we welcome you to the Pieter Postlaan 13 in Wassenaar. Current villa;

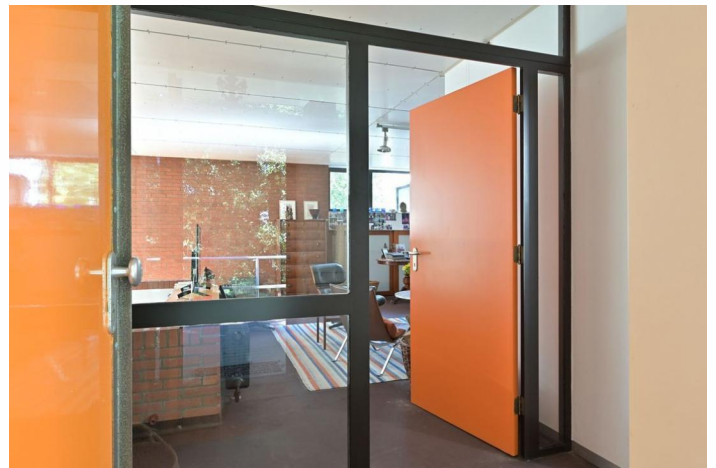
- approx 262 m2 living space, approx 84 m2 garage/basement, 3012 m2 land area. Wassenaar offers many good primary and secondary schools including three international schools: The International School Wassenaar (Het Rijnlands Lyceum), The American School of the Hague and The British School (The Hague and Voorschoten).

This information has been carefully compiled by us. However, the seller, selling broker and the architect accept no liability for any incompleteness, inaccuracy or otherwise, or the consequences thereof. The artist impressions, floor plans and budget are an example of a possible adaptation of this object. The NVM conditions apply.

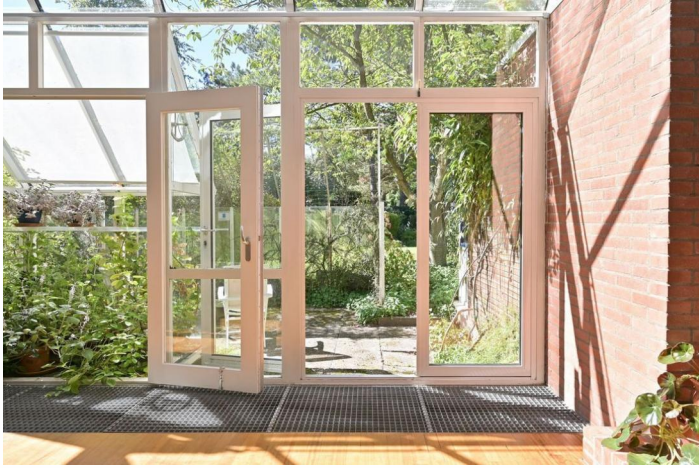
Foto's



Foto's



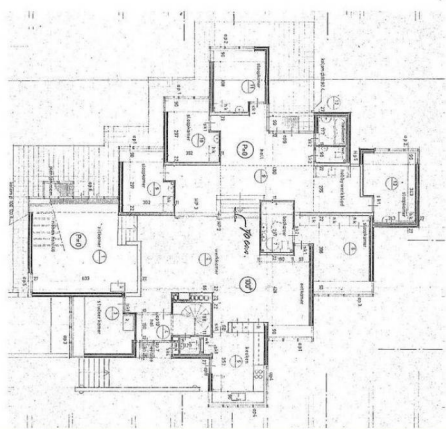
Foto's



Foto's



PLATTEGROND | BESTAAND
1:100



M Van Marrewijk

PLATTEGROND | NIEUW
1:100



M Van Marrewijk