

Te koop



Sumatrastraat 282
2585 CX Den Haag

Kenmerken

Status	Verkocht
Oplevering	In overleg
Soort woonhuis	Eengezinswoning, tussenwoning, hofjeswoning
Soort bouw	Bestaande bouw
Bouwjaar	1869
Bijzonderheden	Beschermd stads- of dorpgezicht
Oppervlakte	90m ²
Perceel	50m ²
Overig	2m ²
Inhoud	335m ³
Slaapkamers	3
Badkamers	1
Verdiepingen	2
Energie label	C
Isolatie	Geen spouw
Warm water	C.v.-ketel
Verwarming	C.V.-ketel
Ketel	(2008, combi-ketel)

Alle vermelde afmetingen zijn indicatief en kunnen afwijken van de werkelijkheid.

Omschrijving

SUMATRASTRAAT 282 ARCHIPEL

*** See English text below ***

Liefhebbers opgelet, wij mogen u een zeldzame dubbele hofjeswoning aanbieden die nog geheel naar eigen smaak is aan te passen. In de gewilde Archipelbuurt gelegen 5-kamer hofjeswoning van ca. 90m² met drie slaapkamers en een vide.

Deze unieke en charmante woning bestaat oorspronkelijk uit 2 woningen welke formeel zijn samengevoegd. Dit huis verdient liefde en toewijding, waar je rust en geborgenheid voor terugkrijgt. Het hofje bestaat oorspronkelijk uit 23 enkele huisjes en is gebouwd in 1869.

Het ligt verscholen achter de Sumatrastraat en ademt rust uit, midden in de stad. Wonen in de Archipelbuurt is wonen in een internationale wijk met karakter, voorzien van alle gemakken. Zo is er de gezellige Bankastraat met terrasjes, restaurants en een gevarieerd winkelaanbod, waaronder Albert Heijn, Gall en Gall en bekende delicatessenwinkels. Binnen een paar minuten zit je op de snelwegen richting Amsterdam, Rotterdam en Utrecht. Tram en bushalte zijn om de hoek. Station Den Haag Centraal ligt op loopafstand. Het centrum van Den Haag alsmede de boulevard van Scheveningen is op ca. 10 minuten fietsafstand te bereiken! Daarnaast is er een ruim aanbod aan kinderopvang en (lagere) scholen op loop- en fietsafstand. De woning ligt op steenworp afstand van de (inter)nationale organisaties van Den Haag. Het International Criminal Court, Shell, OPCW en Europol zijn in de directe omgeving gevestigd. Deze woning is daarom ook uitstekend geschikt voor expats.

Indeling: zie ook plattegrond met afmetingen bij de foto's.

Entree, hal met meterkast en deur naar de eetkamer met open keuken in L-vormige opstelling en een goed werkende, gezellige open haard. Vaste trap naar de eerste verdieping. Vanuit de eetkamer toegang tot de woonkamer. In de woonkamer bevindt zich ook een trap naar de bovenverdieping en een toiletruimte.

1e etage Overloop bereikbaar via de trap vanuit de woonkamer, eerste slaapkamer, tweede slaapkamer, doorloop naar derde slaapkamer die ook bereikbaar is via de vaste trap in de eetkamer. Badkamer met tweede toilet, douche, wastafel en wasmachine aansluiting. Vide van ca. 20m² bereikbaar middels vaste trap. Onder deze trap en in de derde slaapkamer bevinden zich een aantal op maat gemaakte kasten.

Buiten is er voldoende ruimte voor groen en plek om gezellig te zitten. Bijna vol op het zuiden, dus volop zon. Een verborgen, rustige oase midden in de stad!

Bijzonderheden:

- Eigen grond (en 2/23e aandeel in het mandelige pad)
- Bouwjaar 1869 - Rijks beschermd stads/dorpsgezicht
- Oplevering in overleg, kan desgewenst snel
- Ouderdomsclausule zal worden opgenomen in het NVM model koopovereenkomst.

Omschrijving

- VvE actief

Interesse in deze woning? Schakel direct uw eigen NVM-aankoopmakelaar in. Uw NVM-aankoopmakelaar komt op voor uw belang en bespaart u tijd, geld en zorgen.

Adressen van collega NVM-aankoopmakelaars in Haaglanden vindt u op Funda.

Deze informatie is door ons met de nodige zorgvuldigheid samengesteld. Onzerzijds wordt echter geen enkele aansprakelijkheid aanvaard voor enige onvolledigheid, onjuistheid of anderszins, dan wel de gevolgen daarvan.

SUMATRASTRAAT 282 ARCHIPEL

In the popular Archipel neighborhood located 5-room courtyard house of approx 90m2 with three bedrooms and a loft. This unique and charming house originally consists of 2 houses which are formally merged.

This house deserves love and devotion, in return for which you get peace and quiet. The courtyard consisted originally of 23 single houses and was built in 1869.

It is hidden behind Sumatrastraat and breathes tranquility, in the middle of the city. Living in the Archipel neighborhood is living in an international neighborhood with character, equipped with all comforts. There is the cozy Bankastraat with terraces, restaurants and a variety of stores, including Albert Heijn, Gall and Gall and famous delicatessens. Within a few minutes you are on the highway to Amsterdam, Rotterdam and Utrecht. Streetcar and bus stop are around the corner. Central Station The Hague is within walking distance. The center of The Hague and the boulevard of Scheveningen are within cycling distance of approx. 10 minutes! There is also a wide range of childcare and (primary) schools within walking and cycling distance. The house is located a stone's throw away from the (inter)national organizations of The Hague. The International Criminal Court, Shell, OPCW and Europol are located in the immediate vicinity. This property is therefore also ideal for expats.

Layout: (see also dimensions in plan at pictures).

Entrance hall with meter cupboard and door to the dining room with open kitchen in L-shaped arrangement and a good working, cozy fireplace. Fixed stairs to the second floor. From the dining room access to the living room. In the living room there is also a staircase to the upper floor and a toilet room.

1st floor Landing accessed via the stairs from the living room, first bedroom, second bedroom, passage to third bedroom also accessible via the staircase in the dining room. Bathroom with second toilet, shower, sink and washing machine

Omschrijving

connection. Vide of 20m2 accessible by fixed stairs. Under these stairs and in the third bedroom are a number of custom-made cabinets. Outside there is plenty of room for greenery and place to sit. Almost full south facing, so sun most of the day. A hidden, peaceful oasis in the middle of the city!

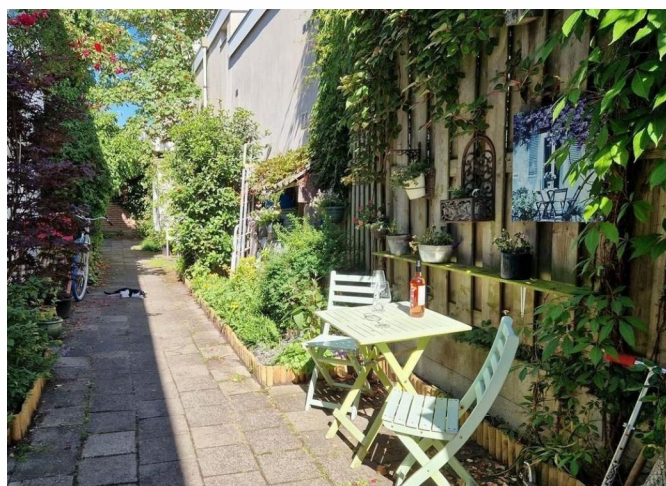
Details:

- Own land (and 2/23 share in path)
- Built in 1869
- National protected city / village
- Delivery in consultation, can be done quickly
- Age clause will be included in the NVM model sales agreement.
- VvE actief

Interested in this property? Switch directly to your NVM purchasing agent. Your NVM purchase broker looks after your interests and saves you time, money and worries.

Addresses of fellow NVM purchasing agents in Haaglanden can be found on Funda. This information has been compiled with the necessary care. However, we accept no liability for any incompleteness, inaccuracy or otherwise, or the consequences thereof.

Foto's



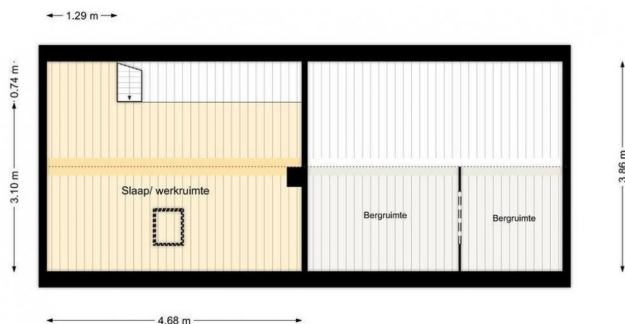
Foto's



Foto's



SUMATRASTRAAT 282
1e Verdieping
Hoogte 3.17m



SUMATRASTRAAT 282
Vliering
Hoogte 1.62/ 0.0m



SUMATRASTRAAT 282
Perceel

Foto's

