

**Te koop**



**Mient 35**  
**2564 KE Den Haag**

Bankastraat 66  
2585 EP Den Haag

Telefoon +31 (0)70 - 404 98 98  
e-mail [info@hekking.nl](mailto:info@hekking.nl)



## Kenmerken

<b>Bijdrage VVE</b>	€ 125
<b>Status</b>	Verkocht
<b>Oplevering</b>	In overleg
<b>Soort appartement</b>	Bovenwoning, appartement
<b>Woonlaag</b>	3
<b>Soort bouw</b>	Bestaande bouw
<b>Bouwjaar</b>	1924
<b>Ligging</b>	In woonwijk, vrij uitzicht
<b>Oppervlakte</b>	108m <sup>2</sup>
<b>Inhoud</b>	370m <sup>3</sup>
<b>Slaapkamers</b>	5
<b>Badkamers</b>	1
<b>Verdiepingen</b>	2
<b>Voorzieningen</b>	Mechanische ventilatie, tv-kabel, airconditioning
<b>Energielabel</b>	A
<b>Isolatie</b>	Dakisolatie, muurisolatie, dubbel glas, hr-glas
<b>Warm water</b>	C.v.-ketel
<b>Verwarming</b>	C.V.-ketel
<b>Ketel</b>	Remeha (2021, combi-ketel, eigendom)
<b>Balkon</b>	Ja
<b>Tuin</b>	Zonneterras
<b>Schuur</b>	Box

*Alle vermelde afmetingen zijn indicatief en kunnen afwijken van de werkelijkheid.*

## Omschrijving

Mient 35, Den Haag

Gelegen in de bruisende wijk Heesterbuurt op de rand van het Valkenboskwartier in Den Haag, bieden wij dit ruime 6-kamer dubbelbovenhuis van ca. 108 m<sup>2</sup> met terras van ca. 16m<sup>2</sup> aan. Deze sfeervolle woning is in 2021 intern geheel smaakvol gerenoveerd en verduurzaamd (A-label!) en voorzien van een dakopbouw.

De Heesterbuurt biedt een breed scala aan winkels, supermarkten en horecagelegenheden, met onder andere de bekende Weimarstraat en het winkelstraat De Fahrenheit op loopafstand. Ook scholen, kinderdagverblijven en sportfaciliteiten zijn ruim aanwezig in de buurt, wat het ideaal maakt voor gezinnen. Het (Zuider) strand met duingebied zijn op ca. 15 fietsminuten bereikbaar.

Verder zijn er verschillende parken en speeltuinen verspreid door de wijk, wat zorgt voor een fijne leefomgeving. De Heesterbuurt heeft uitstekende verbindingen met het openbaar vervoer, waaronder meerdere tram- en buslijnen. Ook met de auto ben je snel op de uitvalswegen richting de A12 en A4.

### Indeling:

Entree, op de 1e verdieping bevinden zich twee slaapkamers, moderne open keuken voorzien van inbouwapparatuur en een bar en die overloopt in de woonkamer (ca. 4.34m x 3.70m), separaat toilet, moderne badkamer (ca. 3.84m x 1.68m) met een inloopdouche, ligbad en dubbele wastafel, trap naar de 2e verdieping.

Overloop, op de 2e verdieping bevinden zich 2 slaapkamers aan de voorzijde, slaapkamer aan de achterzijde (ca. 2.35m x 3.62m) met inbouwkast en toegang tot het ruime zonneterras (ca. 2.35m x 6.77m), toilet.

### Bijzonderheden:

- woonoppervlak ca. 108m<sup>2</sup>
- Erfpacht eeuwigdurend afgekocht
- Afzonderlijke fietsenberging op de begane grond
- Energielabel A
- Voorzien van kunststof kozijnen met triple beglazing
- Airco in woon- en slaapkamer
- Bouwjaar 1924
- VvE bijdrage: € 125,- met zeer goede kasreserve
- Bouwtechnisch rapport aanwezig
- Ouderdomsclausule zal in de NVM koopovereenkomst worden opgenomen
- Oplevering in overleg

De Meetinstructie is gebaseerd op de BBMI. De Meetinstructie is bedoeld om een meer eenduidige manier van meten toe te passen voor het geven van een indicatie van de gebruiksoppervlakte. De Meetinstructie sluit verschillen in meetuitkomsten niet volledig uit, door bijvoorbeeld interpretatieverschillen, afrondingen of beperkingen bij het uitvoeren van de meting.

## Omschrijving

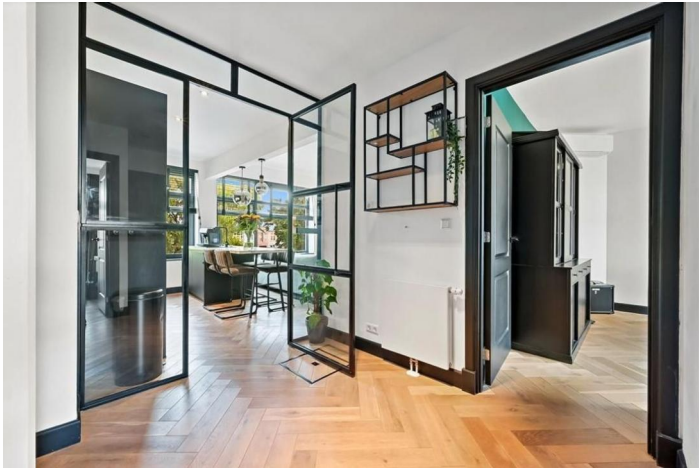
Interesse in dit huis? Schakel direct uw eigen NVM-aankoopmakelaar in. Uw NVM-aankoopmakelaar komt op voor uw belang en bespaart u tijd, geld en zorgen. Adressen van collega NVM-aankoopmakelaars in Haaglanden vindt u op Funda.nl

Deze informatie is door ons met de nodige zorgvuldigheid samengesteld. Onzerzijds wordt echter geen enkele aansprakelijkheid aanvaard voor enige onvolledigheid, onjuistheid of anderszins, dan wel de gevolgen daarvan.

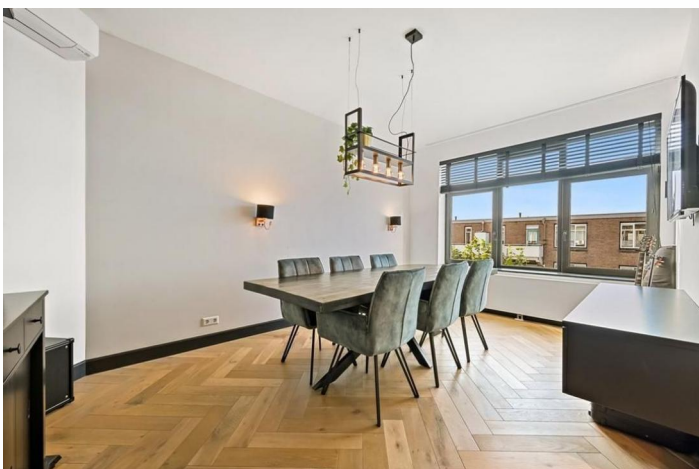
Foto's



Foto's



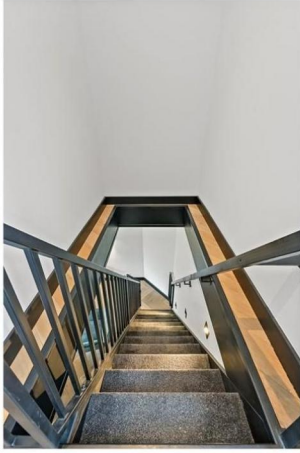
Foto's



Foto's



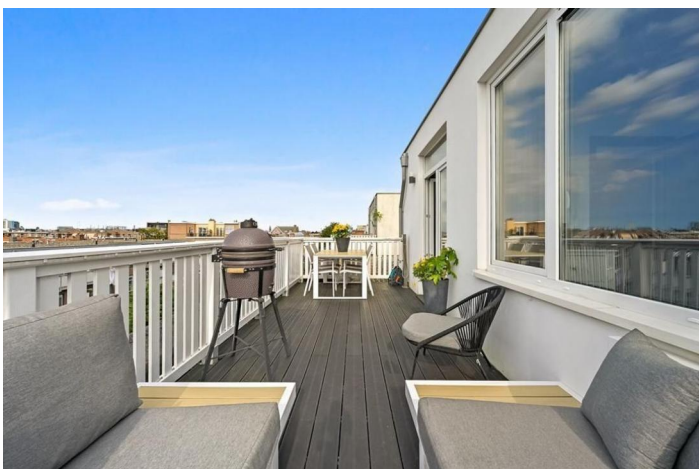
Foto's



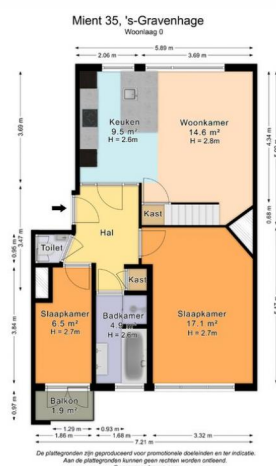
Foto's



Foto's



## Foto's



### Mient 35, 's-Gravenhage Berging



De plattegronden zijn geproduceerd voor promotionele doeleinden en ter indicatie. Aan de plattegronden kunnen geen rechten worden ontleend. © www.roundsense.com

Foto's

