

Te koop



Groot Hoefijzerlaan 21
2244 GD Wassenaar

Kenmerken

Status	Verkocht
Oplevering	In overleg
Soort woonhuis	Herenhuis, tussenwoning
Soort bouw	Bestaande bouw
Bouwjaar	1926
Ligging	Aan rustige weg, in woonwijk
Bijzonderheden	Beschermde stads- of dorpsgezicht
Oppervlakte	213m ²
Perceel	394m ²
Overig	13m ²
Inhoud	776m ³
Slaapkamers	5
Badkamers	2
Verdiepingen	3
Energie label	D
Isolatie	Gedeeltelijk dubbel glas
Warm water	C.v.-ketel
Verwarming	C.V.-ketel
Ketel	Hr-107 (combi-ketel, eigendom)
Balkon	Ja
Tuin	Achtertuintuin, voortuin
Achtertuintuin	Noordwest, 190m ² , 760×2500cm
Schuur	Vrijstaand hout
Faciliteiten schuur	Voorzien van elektra

Alle vermelde afmetingen zijn indicatief en kunnen afwijken van de werkelijkheid.

Omschrijving

Sfeervol, ruim en mooi breed tussenherenhuis gelegen in de gezellige Bloemcampbuurt in Wassenaar Zuid. De zeer kindvriendelijke en groene omgeving biedt alle comfort om rustig te kunnen wonen en toch op een geringe afstand te zijn van steden zoals Den Haag, Amsterdam en Rotterdam. Het openbaar vervoer ligt om de hoek en ook de vele sportclubs, duinen en het strand zijn op fietsafstand te bereiken. Tevens zijn er 2 lagere scholen in de omgeving aanwezig.

Indeling: voortuin met fietsenberging, entree met garderobekast en aansluitend een ruime hal met een fantastisch trappenhuis, toegang tot de kelder en w.c..

Dubbele deuren geven toegang tot de sfeervolle woonkamer met een ensuite separatie en open haard. Aan de achterzijde is in 2009 uitgebouwd waardoor er een ruime eetkeuken is ontstaan en tevens een aparte eetkamer is. De keuken is voorzien van alle moderne apparatuur. Middels openslaande deuren kom je in de zonnige achtertuin (middag-en avond-zon) met terras en achter in de tuin staat een gezellig tuinhuis met bergingen.

Middels het ruimtelijke trapportaal kom je op de overloop waar je toegang hebt tot de 3 slaapkamers, twee met vaste kasten en balkon. De badkamer met bad, inloofdouche, dubbele vaste wastafel en aparte w.c. is te bereiken vanuit te gang en de hoofdslaapkamer aan de achterzijde. De gehele verdieping is voorzien van een houten vloer.

De 2e verdieping geeft vanaf de lichte overloop toegang tot 2 slaapkamers, een badkamer met douche, w.c. en vaste wastafel en aan de achterzijde een waskamer met vaste kasten.

- Extra breed tussenhuis met voor-en zonnige achtertuin
- Vierkante hal met ruimtelijk trappenhuis
- Uitbouw aan de achterzijde van ruim 7 bij 3 meter
- Eigen grond, 394 m²
- Tuinhuis met bergingen in de achtertuin
- Fietsenberging in de voortuin
- Gedeeltelijk dubbele beglazing
- Door het gehele huis een-en dezelfde houten vloer
- Kelder
- 2 badkamers en 3 w.c.'s
- Open haard

Graag nodigen wij u uit om dit sfeervolle familiehuis te komen bezichtigen!

Lovely spacious and extra wide townhouse located in the cozy Bloemcamp neighborhood in Wassenaar South. The very child-friendly and green environment offers all the comfort to live peacefully and yet at a short distance from cities such as The Hague, Amsterdam and Rotterdam. Public transport is around the corner and also the many sports clubs, dunes and the beach are within cycling distance. There are also 2 elementary school nearby.

Omschrijving

Layout: front garden with bicycle storage, entrance with closet and then a spacious hall with a fantastic staircase, access to the basement and toilet.

Double doors give access to the cozy living room with ensuite separation and fireplace. At the rear was built in 2009 creating a spacious kitchen and also a separate dining room. The kitchen is equipped with all modern appliances. Through double doors you enter the sunny backyard (afternoon and evening sun) with terrace and back in the garden is a cozy garden house with storage.

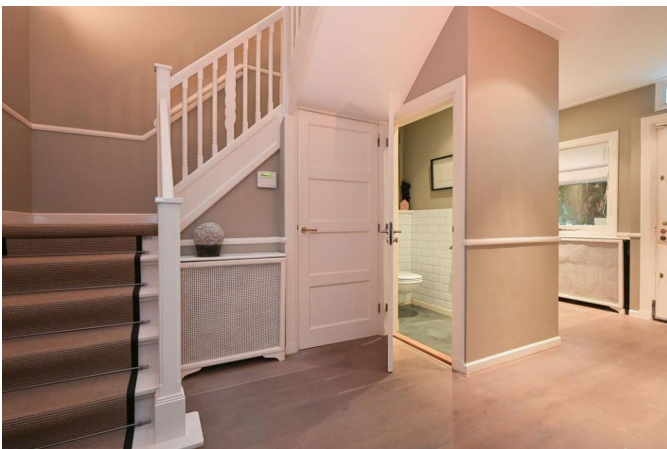
Through the spacious staircase you come to the landing where you have access to the 3 bedrooms, two with closets and balcony. The bathroom with bath, walk-in shower, double sink and separate toilet is accessible from the hallway and the master bedroom at the rear. The entire floor has wooden flooring.

The 2nd floor gives access from the bright landing to 2 bedrooms, a bathroom with shower, w.c. and fixed sink and at the rear a laundry room with fixed cupboards.

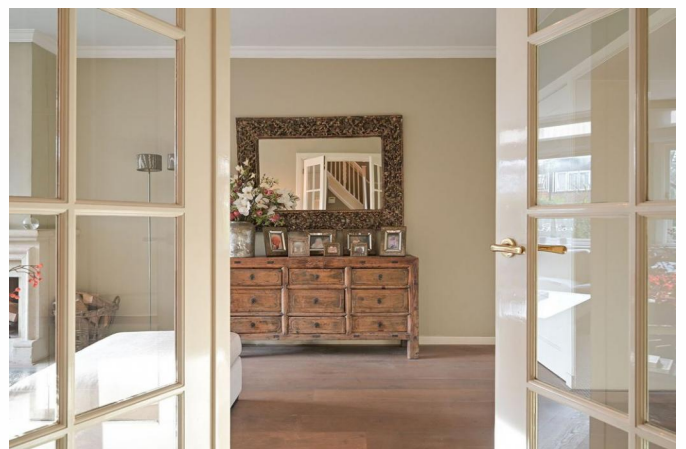
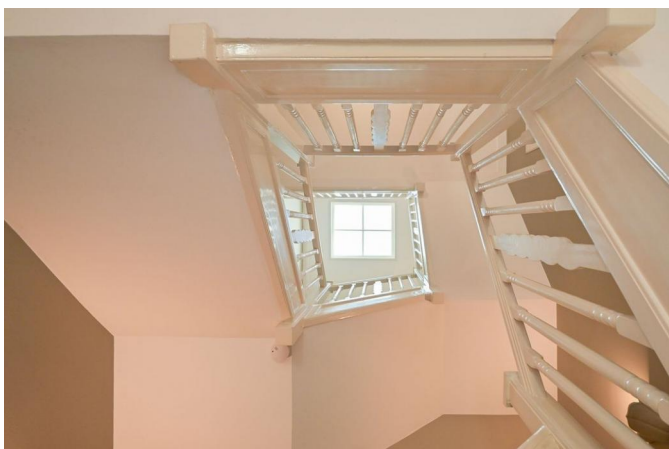
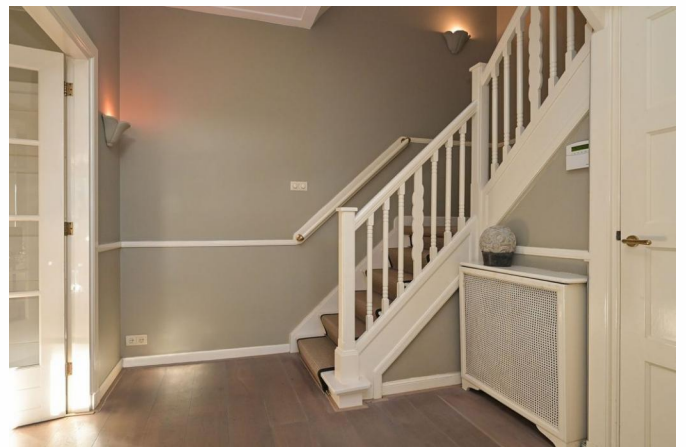
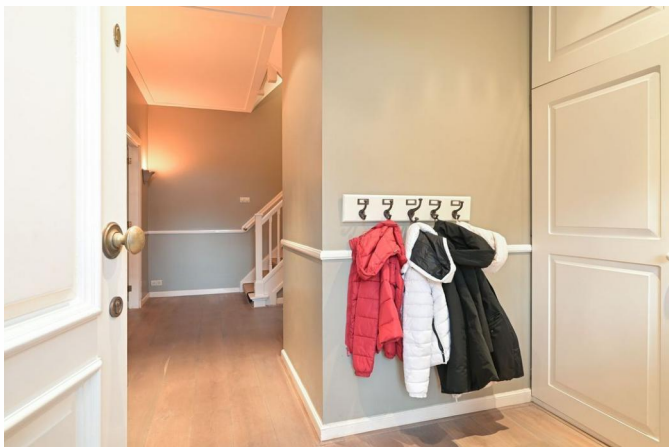
- Extra wide house with front and sunny backyard
- Square hallway with spacious staircase
- Extension to the rear of over 7 by 3 meters
- Own land, 394 m²
- Garden house with storage in the backyard
- Bicycle shed in front garden
- Partly double glazing
- Throughout the house one and the same wooden floor
- Cellar
- 2 bathrooms and 3 toilets
- Fireplace

We invite you to come and view this charming family home!

Foto's



Foto's



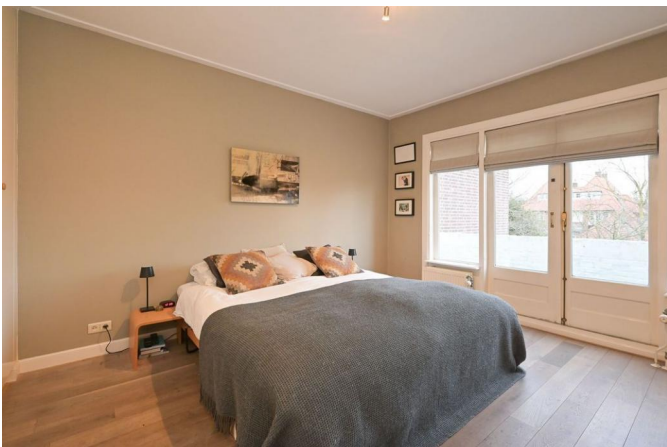
Foto's



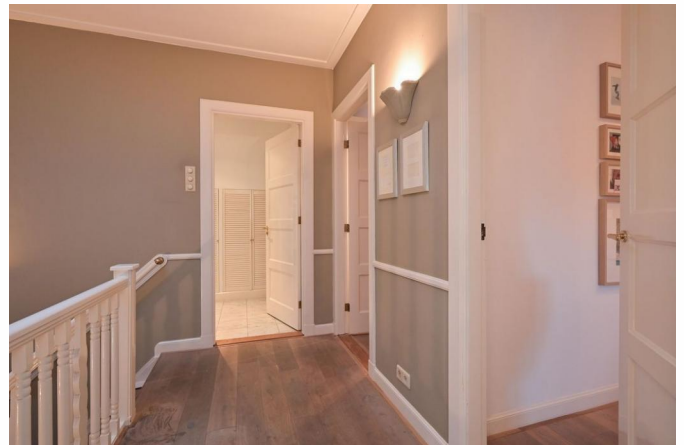
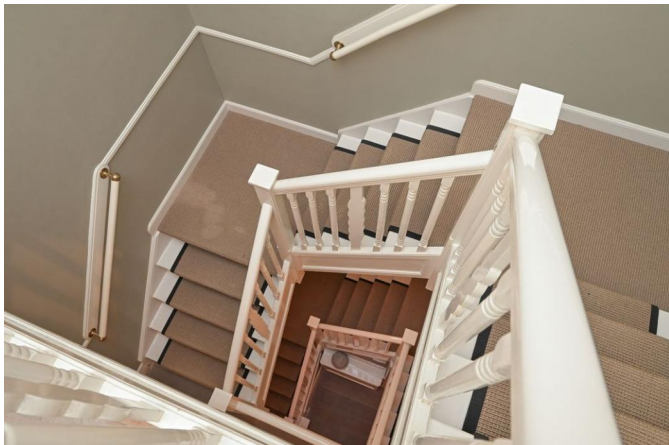
Foto's



Foto's



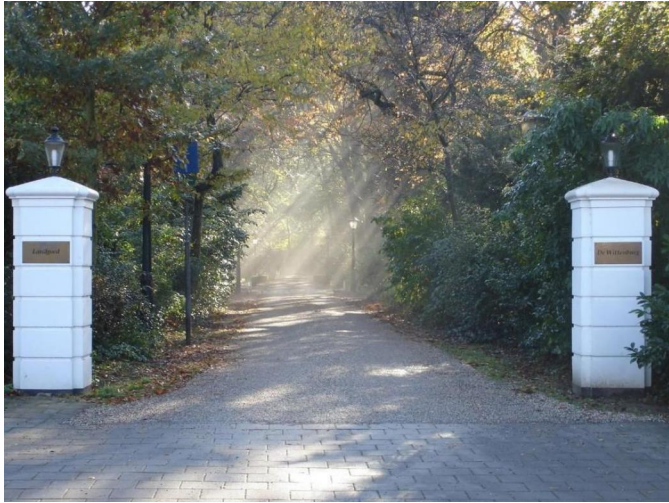
Foto's



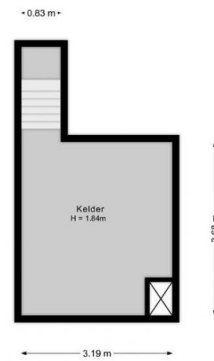
Foto's



Foto's



Groot Hoefijzerlaan 21, Wassenaar



Aan de plattegronden kunnen geen rechten worden ontleend
©Bestendig Vastgoed



Aan de plattegronden kunnen geen rechten worden ontleend
©Bestendig Vastgoed



Aan de plattegronden kunnen geen rechten worden ontleend
©Bestendig Vastgoed

Foto's

