

Te koop



Fahrenheitstraat 286
2561 EJ Den Haag

Kenmerken

| | |
|--------------------------|------------------------------|
| Bijdrage VVE | € 61 |
| Status | Verkocht |
| Oplevering | In overleg |
| Soort appartement | Benedenwoning, appartement |
| Woonlaag | 1 |
| Soort bouw | Bestaande bouw |
| Bouwjaar | 1913 |
| Oppervlakte | 66m ² |
| Inhoud | 185m ³ |
| Slaapkamers | 2 |
| Badkamers | 1 |
| Verdiepingen | 1 |
| Energielabel | A |
| Isolatie | Dubbel glas, hr-glas |
| Warm water | C.v.-ketel |
| Verwarming | C.V.-ketel |
| Ketel | (combi-ketel) |
| Tuin | Achtertuin |
| Achtertuin | 43m ² , 500×850cm |

Alle vermelde afmetingen zijn indicatief en kunnen afwijken van de werkelijkheid.

Omschrijving

Fahrenheitstraat 286

Bent u op zoek naar een verrassend ruime en gerenoveerde benedenwoning? Dan is deze unieke 3-kamer benedenwoning met twee slaapkamers aan de gezellige Fahrenheitstraat precies wat u zoekt! Met een heerlijke tuin, twee comfortabele slaapkamers en een slimme indeling biedt deze woning van 66m² alle ruimte voor comfortabel wonen.

De Fahrenheitstraat, een straat die bekend staat om zijn gezellige sfeer, gevarieerde winkelaanbod, en uitstekende voorzieningen. Van heerlijke koffiebarretjes en ambachtelijke bakkers tot supermarkten (Albert Heijn) en speciaalzaken: alles is op loopafstand te vinden. Bovendien is de wijk perfect bereikbaar met zowel de auto als het openbaar vervoer.

Indeling:

Entree op straat niveau, toegang woning, hal, gang, ruime woonkamer (ca. 9.25x3.20) met toegang tot de mooi aangelegde tuin, dichte keuken voorzien van diverse inbouwapparatuur, badkamer voorzien van inloopdouche, wastafelmeubel en toilet, 2 slaapkamers aan achterzijde.

Bijzonderheden:

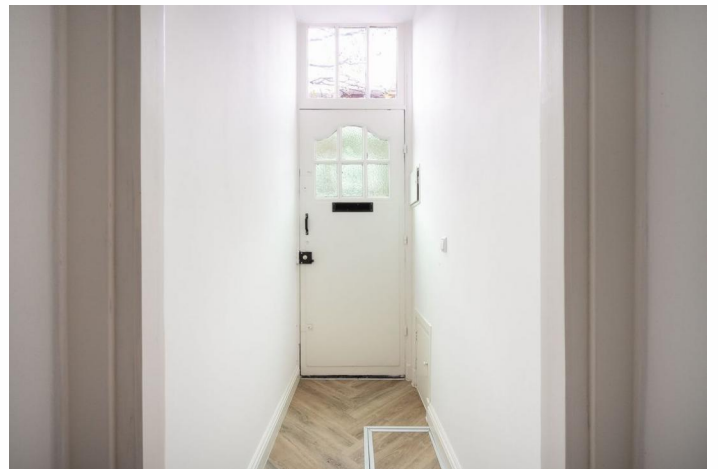
- Voormalige huurwoning!
- Gelegen op eigen grond
- Dubbele beglazing HR++
- Energielabel A
- Intern volledig gerenoveerd (2022)
- Oplevering kan spoedig
- Ouderdoms-/asbest/ niet zelfbewoningsclausule worden in de NVM koopakte opgenomen
- Projectnotaris: notariskeuze aan verkoper.
- Vve in opstartfase

De Meetinstructie is gebaseerd op de BBMI. De Meetinstructie is bedoeld om een meer eenduidige manier van meten toe te passen voor het geven van een indicatie van de gebruiksoppervlakte. De Meetinstructie sluit verschillen in meetuitkomsten niet volledig uit, door bijvoorbeeld interpretatieverschillen, afrondingen of beperkingen bij het uitvoeren van de meting.

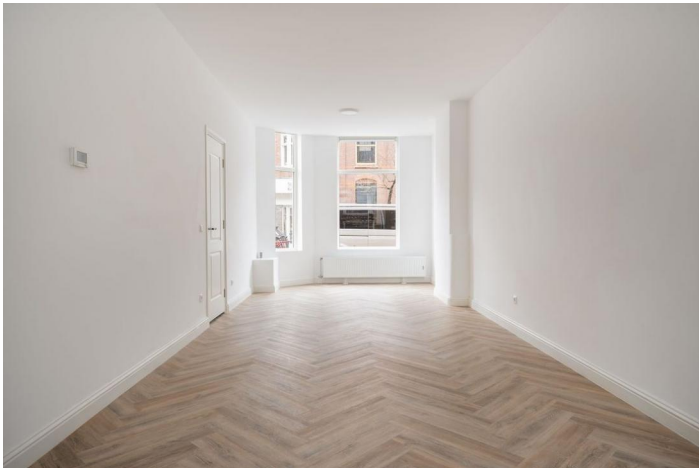
Interesse in dit huis? Schakel direct uw eigen NVM-aankoopmakelaar in. Uw NVM-aankoopmakelaar komt op voor uw belang en bespaart u tijd, geld en zorgen. Adressen van collega NVM-aankoopmakelaars in Haaglanden vindt u op Funda.nl

Deze informatie is door ons met de nodige zorgvuldigheid samengesteld. Onzerzijds wordt echter geen enkele aansprakelijkheid aanvaard voor enige onvolledigheid, onjuistheid of anderszins, dan wel de gevolgen daarvan.

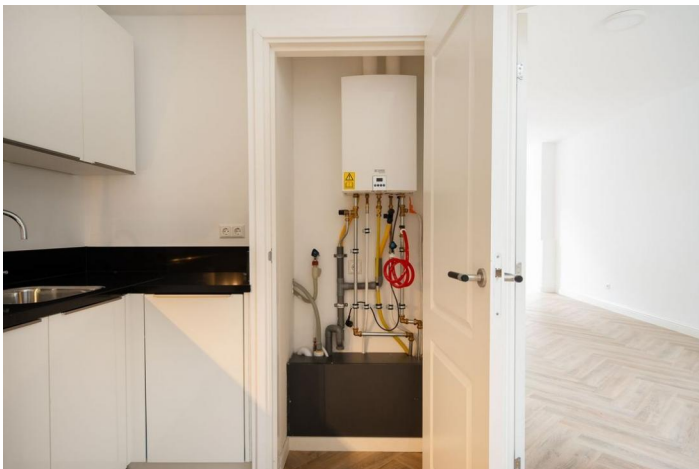
Foto's



Foto's



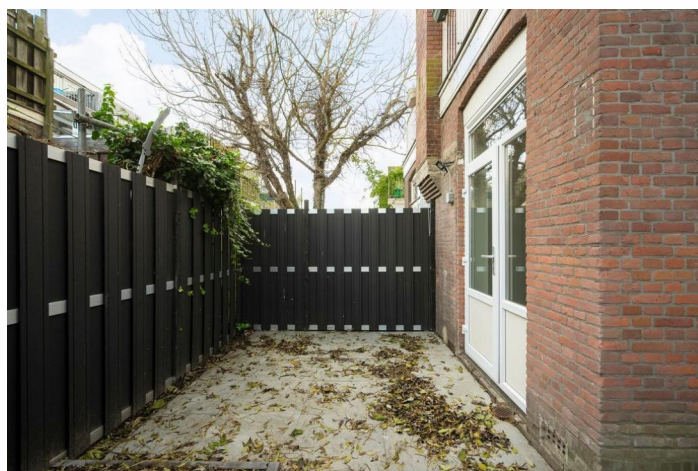
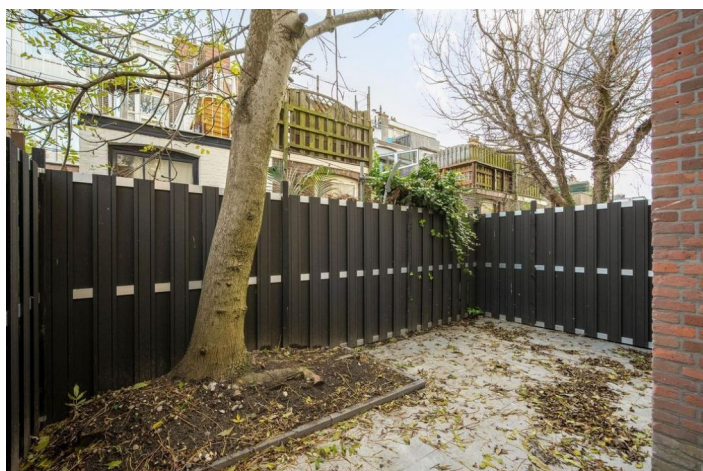
Foto's



Foto's



Foto's



Foto's

