

Te koop



Riouwstraat 163
2585 HS Den Haag

Bankastraat 66
2585 EP Den Haag

Telefoon +31 (0)70 - 404 98 98
e-mail info@hekking.nl



Kenmerken

Status	Verkocht
Oplevering	In overleg
Soort woonhuis	Herenhuis, tussenwoning
Soort bouw	Bestaande bouw
Bouwjaar	1889
Ligging	Aan rustige weg, in woonwijk
Bijzonderheden	Beschermde stads- of dorpsgezicht
Oppervlakte	317m ²
Perceel	205m ²
Overig	12m ²
Inhoud	1.240m ³
Slaapkamers	8
Badkamers	2
Verdiepingen	4
Voorzieningen	Mechanische ventilatie, rookkanaal, dakraam, zonnepanelen, natuurlijke ventilatie
Energie label	C
Isolatie	Gedeeltelijk dubbel glas, hr-glas
Warm water	C.v.-ketel
Verwarming	C.V.-ketel
Ketel	(2011, combi-ketel, eigendom)
Balkon	Ja
Tuin	Achtertuintuin
Achtertuintuin	Zuidoost, 100m ² , 7x14cm
Schuur	Vrijstaand hout

Alle vermelde afmetingen zijn indicatief en kunnen afwijken van de werkelijkheid.

Omschrijving

RIOUWSTRAAT 163, DEN HAAG (ARCHIPEL).

GELEGEN IN DE STATIGE RIOUWSTRAAT TUSSEN DE KONINGINNEGRACHT EN HET BANKAPLEIN EEN ROYAAL VIERLAAGS TUSSEN HERENHUIS (ca. 317m²) NOG VOORZIEN VAN VELE ORIGINELE DETAILS EN EEN RIANTE ZONNIG GELEGEN ACHTERTUIN (ca. 105m²) MET ORANGERIE EN ACHTEROM ALSMEDE EEN ZONNETERRAS OP DE TWEEDE VERDIEPING.

Wonen in de Archipelbuurt is wonen in een internationale wijk met karakter, voorzien van alle gemakken. Zo zijn er de gezellige Bankastraat, Frederikstraat en de Denneweg met terrasjes, restaurants en een gevarieerd winkelaanbod waaronder Albert Heijn, Gall en Gall, woonwinkels en delicatessenzaken. Ook de gezellige Frederik Hendriklaan (De Fred) is op enkel fietsminuten bereikbaar.

Het Scheveningse bos waar de honden los mogen maar ook speeltuinen zoals Arendsdorp en De Kuil (met skatepark), de zijn op loopafstand.

Binnen een paar minuten bent u op de snelwegen richting Amsterdam, Rotterdam en Utrecht.

Tram en bushalte zijn om de hoek. Station Den Haag Centraal en het centrum van Den Haag en de stranden zijn op de fiets gemakkelijk te bereiken.

De woning ligt op steenworp afstand van de (inter)nationale organisaties van Den Haag. Het International Criminal Court, Shell, OPCW en Europol zijn in de directe omgeving gevestigd. Derhalve is deze woning ook uitstekend geschikt voor expats.

Indeling; (voor maatvoering zie plattegronden)

Entree op begane grond, vestibule, hal/gang met bergruimte onder trap, toilet.

Sfeervolle woon-/eetkamer en suite voorzien van glas in lood schuifseparatie, oorspronkelijke hardstenen schouw en parketvloer.

Vanuit de woonkamer en de keuken toegang tot heerlijk zonnig en rustig gelegen achtertuin (ZO) van ca. 105m² met glazen orangerie en houten schuur. Vanuit de gang toegang tot kelderruimte (ca. 12m²).

Dichte keuken aan de achterzijde voorzien van gemoderniseerde keukenopstelling.

Vanuit de hal trappenhuis (originele trapspijlen) naar eerste verdieping, overloop met toilet en vaste kast, doorgebroken woon-/ of slaapkamer (voormalig atelier) met serre aan de achterzijde.

Voorzijkamer en achter slaapkamer voorzien van pantry en doorgang naar de serre.

Tweede verdieping; overloop met toilet, ruime voorslaapkamer, voor zijkamer, achter slaapkamer met toegang naar heerlijk zonneterras (ZO) over de volle breedte van de woning.

Aan de achterzijde gelegen badkamer voorzien van douche, ligbad en dubbel vaste wastafels.

De slaapkamers zijn nog voorzien van twee hardstenen schouwen en geornamenteerde plafonds.

Derde verdieping, zolderverdieping met een nokhoogte van maar liefst 4 meter! Overloop met tussenhal en tussengelegen badkamer met douche cabine, toilet, wastafelmeubel en opstelplaats voor CV-ketel.

Voorslaapkamer met dakkapel, riante achter slaapkamer met aansluiting voor bv. Pantry of 3e badkamer/douche.

Omschrijving

Bijzonderheden:

- Eigen grond
- Bouwjaar 1889
- Geheel voorzien van houten kozijnen deels met dubbele glas (HR++)
- 11 Zonnepanelen
- Alarminstallatie
- Diverse originele details w.o. paneeldeuren, schouwen en marmeren
- Riante achtertuin met achterom ook bereikbaar vanuit de schuur
- Energie label C
- Betaald parkeren, parkeervergunning ca. € 100,- per jaar (eerste auto)
- De woning is gelegen in Rijks beschermd stads-dorpsgezicht
- Notariskeuze voorbehouden aan koper doch binnen werkgebied Haaglanden
- Gezien het bouwjaar van de woning zal er een ouderdoms-, materialen-, en niet zelfbewoningsclausule worden opgenomen in de koopakte

De Meetinstructie is gebaseerd op de BBMI. De Meetinstructie is bedoeld om een meer eenduidige manier van meten toe te passen voor het geven van een indicatie van de gebruiksoppervlakte. De Meetinstructie sluit verschillen in meetuitkomsten niet volledig uit, door bijvoorbeeld interpretatieverschillen, afrondingen of beperkingen bij het uitvoeren van de meting.

Interesse in dit huis? Schakel direct uw eigen NVM-aankoopmakelaar in. Uw NVM-aankoopmakelaar komt op voor uw belang en bespaart u tijd, geld en zorgen. Adressen van collega NVM-aankoopmakelaars in Haaglanden vindt u op [Funda.nl](https://www.funda.nl) enomen in de NVM-koopovereenkomst

Foto's



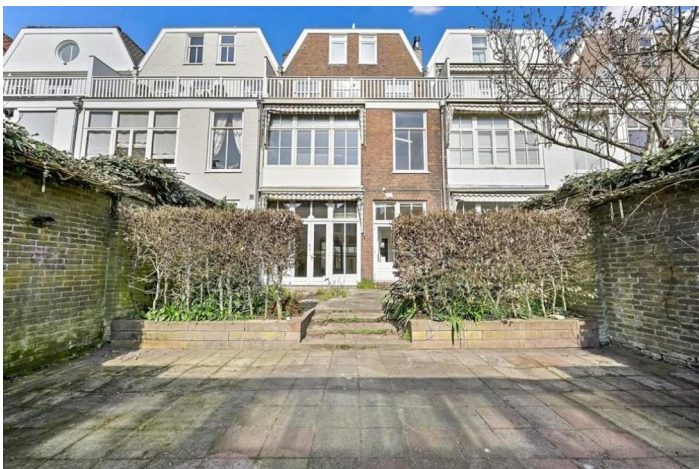
Foto's



Foto's



Foto's



Foto's



Foto's



Foto's



Foto's



Foto's



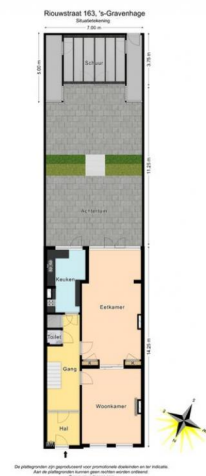
Foto's



Foto's



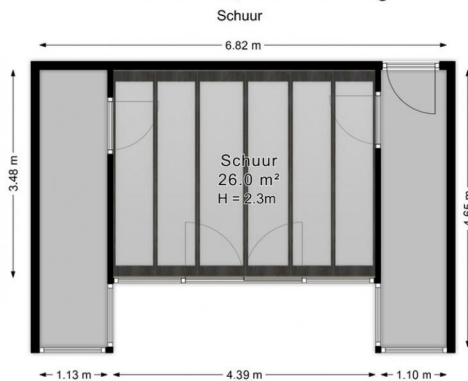
Foto's



Foto's

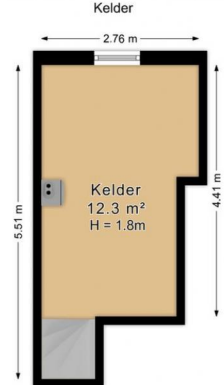


Riouwstraat 163, 's-Gravenhage



De plattegronden zijn geproduceerd voor promotionele doeleinden en ter indicatie. Aan de plattegronden kunnen geen rechten worden ontleend.
© www.roundsense.com

Riouwstraat 163, 's-Gravenhage



De plattegronden zijn geproduceerd voor promotionele doeleinden en ter indicatie. Aan de plattegronden kunnen geen rechten worden ontleend.
© www.roundsense.com

Foto's

